

**ÇERKEZKÖY TİCARET VE SANAYİ ODASI
EKONOMİK, TİCARİ, BEŞERİ, SOSYAL VE
FİNANSAL BİLGİLER
EKİM-2**

30.11.2017

**AYŞENUR TAŞ
PROJE GELİŞTİRME YÖNETİCİSİ**

**İLKNUR İNAL
ULUSLARARASI İLİŞKİLER VE KOBİ DESTEK UZMANI**

I.İÇİNDEKİLER

1. EKONOMİK VERİLER; ENFLASYON VERİLERİ	4
1.1. YURT DIŞI ÜRETİCİ FİYAT ENDEKSİ, EKİM 2017.....	4
1.1.1. YURT DIŞI ÜRETİCİ FİYAT ENDEKSİ DEĞİŞİM ORANLARI, EKİM 2017	4
1.2. SATIN ALMA FİYAT ENDEKSİ, EKİM 2017.....	5
2. EKONOMİK VERİLER; GÜVEN ENDEKSLERİ	7
2.1. DIŞ TİCARET ENDEKSİ, EYLÜL 2017	7
2.2. SANAYİ CİRO ENDEKSİ, EYLÜL 2017.....	9
3. EKONOMİK VERİLER; DIŞ TİCARET	11
3.1. ÜLKE GRUPLARI İLE İHRACAT, EKİM 2017	11
3.2. ÜLKE GRUPLARI İLE İTHALAT, EKİM 2017	12
4. BEŞERİ-EKONOMİK VERİLER; İSTİHDAM.....	13
4.1. İLLER İTİBARIYLA İŞ BAŞVURULARI VE İŞE YERLEŞTİRMELER, EKİM 2017	13
4.2. İLLER İTİBARIYLA ENGELLİ VE ESKİ HÜKÜMLÜ-TMY'LERİN İŞ BAŞVURULARI, AÇIK İŞLER VE YERLEŞTİRME DAĞILIMI, EKİM 2017	15
4.3. İŞGÜCÜ İSTATİSTİKLERİ, AĞUSTOS 2017	17
5. SEKTÖR VERİLERİ; İNŞAAT	19
5.1. İLLERE GÖRE KONUT SATIŞ İSTATİSTİKLERİ, EKİM 2017	19
5.2. ELEKTRİK VE DOĞALGAZ FİYATLARI (I. DÖNEM: OCAK-HAZİRAN 2017)	19
6. FİNANS VERİLERİ; ÇEK-SENET-KREDİ	21
6.1. ÇEK BİLGİLERİ, EKİM 2017	21
6.2. PROTESTOLU SENETLER, EKİM 2017	22
6.3. KREDİLER, EYLÜL 2017.....	23
6.4. FİNANSAL YATIRIM ARAÇLARININ REEL GETİRİ ORANLARI, EKİM 2017.....	26
7. KURULAN VE KAPANAN ŞİRKET İSTATİSTİKLERİ	27
7.1. TÜRKİYE ODALAR VE BORSALAR BİRLİĞİ KURULAN VE KAPANAN ŞİRKET BİLGİLERİ, EKİM 2017	27
7.2. ÇERKEZKÖY TİCARET VE SANAYİ ODASI KURULAN VE KAPANAN ŞİRKET BİLGİLERİ, EKİM 2017	30
7.2.1. ÇERKEZKÖY TİCARET VE SANAYİ ODASI KURULAN İŞLET VERİLERİ, EKİM 2017	30
8. KULLANILAN VERİLERİN KAYNAKLARI.....	32

II.ŞEKİL LİSTESİ

Şekil 1: Yurt Dışı Üretici Fiyat Endeksi.....	4
Şekil 2: Satın Alma Fiyat Endeksi.....	6
Şekil 3: Dış Ticaret Miktar Endeksi.....	8
Şekil 4: Takvim Etkisinden Arındırılmış Sanayi Ciro Endeksi.....	9
Şekil 5: Mevsim ve Takvim Etkisinden Arındırılmış Sanayi Ciro Endeksi.....	10

III. TABLO LİSTESİ

Tablo 1: Yurt Dışı Üretici Fiyat Endeksi Değişim Oranları.....	4
Tablo 2: Sektör Bazında Yurt Dışı Üretici Fiyat Endeksi Değişim Oranları.....	5
Tablo 3: Dış Ticaret Endeksleri.....	7
Tablo 4: Sanayi Ciro Endeksleri.....	9
Tablo 5: Ana Sanayi Gruplarına Göre Endeks ve Değişim Oranları.....	10
Tablo 6: Ülke Grupları İle İhracat.....	11
Tablo 7: Ülke Grupları İle İthalat.....	12
Tablo 8: İş Başvuruları ve Açık İşe Yerleştirmeler.....	13
Tablo 9: İstihdamı Zorunlu Kontenjanların İş Başvuruları ve Açık İşe Yerleştirmeler.....	15
Tablo 10: Mevsim etkilerinden arındırılmamış temel işgücü göstergeleri.....	17
Tablo 11: Mevsim etkilerinden arındırılmış temel işgücü göstergeleri.....	18
Tablo 12: İlk Satış Ve İkinci El Satış Ayrıntısında İllere Göre Konut Satışları.....	19
Tablo 13: İpotekli Ve Diğer Ayrıntısında İllere Göre Konut Satış Sayıları.....	19
Tablo 14: Elektrik Ortalama Birim Fiyatları I. Dönem: Ocak-Haziran 2017.....	20
Tablo 15: Doğalgaz Ortalama Birim Fiyatları I. Dönem: Ocak-Haziran 2017.....	20
Tablo 16: Ödenen Ve Karşılıksız Çekler, Protestolu Senetler.....	22
Tablo 17: Nakdi Krediler.....	23
Tablo 18: Kredilerin Sektörel Dağılımı.....	24
Tablo 19: Takipteki Kredilerin Sektörel Dağılımı.....	24
Tablo 20: Bankaların Takibe Aldığı Ticari Kredilerin Durumu.....	25
Tablo 21: Finansal Yatırım Araçlarının Nominal Ve Reel Getirileri (%).....	26
Tablo 22: Yİ-ÜFE Ve TÜFE (2003=100) Değişim Oranları(%).....	26
Tablo 23: Kurulan ve Kapanan Şirketlerin İllere Göre Durumu.....	27
Tablo 24: Kurulan ve Kapanan Şirketlerin İllere Göre Durumu.....	29
Tablo 25: Çerkezköy TSO'da Kurulan ve Kapanan Şirketlerin Genel Görünümü.....	30
Tablo 26: Türlerine Göre Kurulan Şirketler.....	30
Tablo 27: Bölgelere Göre Kurulan Şirketler.....	31
Tablo 28: Sektörlere Göre Kurulan Şirketler.....	31

1. EKONOMİK VERİLER; ENFLASYON VERİLERİ

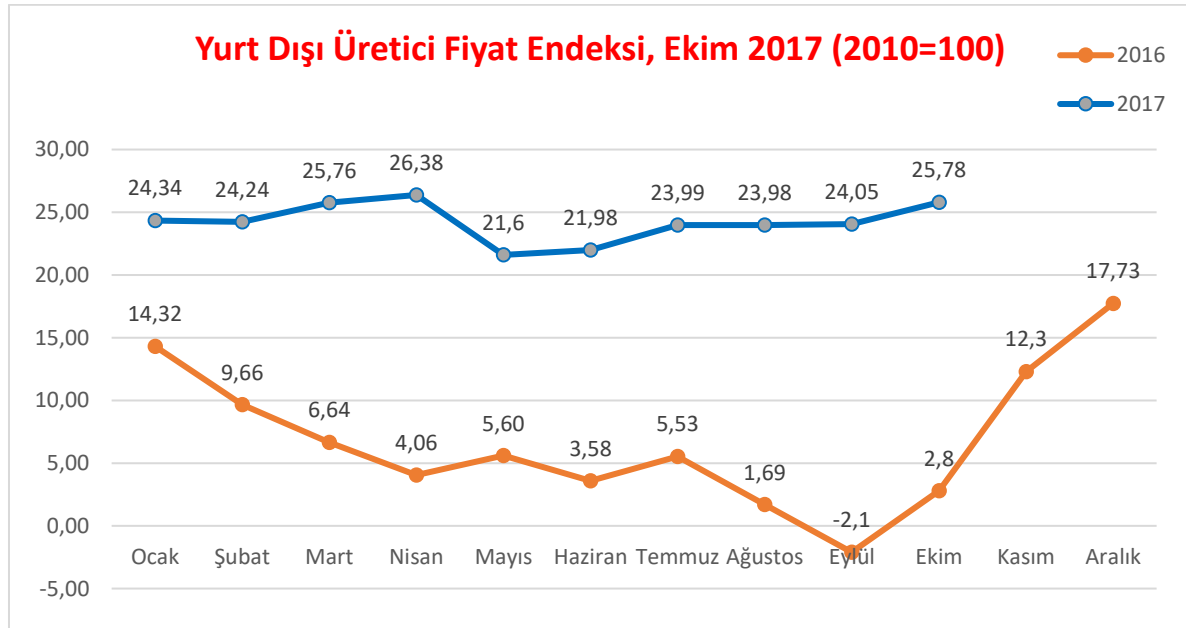
1.1. YURT DIŞI ÜRETİCİ FİYAT ENDEKSİ, EKİM 2017

Yurt dışı üretici fiyat endeksi aylık %4,26 arttı

Ülke sınırları içinde üretimi yapılarak yurt dışına ihraç edilen malların üretici fiyatlarındaki değişimi ölçen yurt dışı üretici fiyat endeksi (YD-ÜFE), 2017 yılı Ekim ayında bir önceki aya göre %4,26, bir önceki yılın Aralık ayına göre %13,82, bir önceki yılın aynı ayına göre %25,78 ve on iki aylık ortalamalara göre %22,71 artış gösterdi.

Sanayinin iki sektörünün bir önceki aya göre değişimleri; madencilik ve taş ocakçılığı sektöründe %4,08 artış, imalat sanayi sektöründe ise %4,26 artış olarak gerçekleşti.

Şekil 1: Yurt Dışı Üretici Fiyat Endeksi



Kaynak: TÜİK

1.1.1. YURT DIŞI ÜRETİCİ FİYAT ENDEKSİ DEĞİŞİM ORANLARI, EKİM 2017

Tablo 1: Yurt Dışı Üretici Fiyat Endeksi Değişim Oranları

	Ekim 2016	Ekim 2017
Bir önceki aya göre değişim oranı (%)	2,82	4,26
Bir önceki yılın Aralık ayına göre değişim oranı (%)	6,53	13,82
Bir önceki yılın aynı ayına göre değişim oranı (%)	2,80	25,78
On iki ayın ortalamalarına göre değişim oranı (%)	5,89	22,71

Kaynak: TÜİK

Aylık en fazla artış kok ve rafine petrol ürünlerinde gerçekleşti

Bir önceki aya göre en fazla artış; %6,32 ile kok ve rafine petrol ürünleri, %6,26 ile bilgisayarlar ile elektronik ve optik ürünler, %5,88 ile ana metaller alt sektörlerinde gerçekleşti.

Ana sanayi gruplarında en fazla aylık artış enerji mallarında gerçekleşti

Ana sanayi grupları sınıflamasına göre 2017 yılı Ekim ayında en fazla aylık ve yıllık artış enerji mallarında gerçekleşti.

Tablo 2: Sektör Bazında Yurt Dışı Üretici Fiyat Endeksi Değişim Oranları

Sektörler ve Ana Sanayi Grupları	Endeks	Aylık Değişim %	Bir Önceki Yılın Aralık Ayına Göre Değişim %	Bir Önceki Yılın Aynı Ayına Göre Değişim %	On İki Aylık Ortalamalara Göre Değişim %
Yurt dışı ÜFE	209,97	4,26	13,82	25,78	22,71
Madencilik ve Taş Ocakçılığı	206,03	4,08	8,41	21,54	23,31
İmalat Sanayi	210,06	4,26	13,93	25,87	22,69
Ara Mali	220,84	4,69	15,85	29,72	25,31
Dayanıklı Tüketim Mali	183,93	4,13	11,41	22,19	20,31
Dayanısız Tüketim Mali	208,32	3,57	11,01	19,03	17,20
Enerji	222,92	6,32	10,25	36,19	49,90
Sermaye Mali	197,38	4,02	14,92	25,11	19,72

Kaynak: TÜİK

1.2. SATIN ALMA FİYAT ENDEKSİ, EKİM 2017

TÜSAYDER Satınalma Fiyat Endeksi, 2017 yılı Ekim ayında 177,93 olarak bir önceki aya göre %1,92 artış, bir önceki yılın Aralık ayına göre %11,05 artış gösterdi.

TÜSAYDER Satınalma Ana Grupları itibariyle endeks puanları ve değişim oranları şu şekilde gerçekleşti:

TÜSAYDER Metal Fiyat Endeksi, 2017 yılı Ekim ayında 142,46 olarak bir önceki aya göre %1,03 artış, bir önceki yılın Aralık ayına göre %11,98 artış gösterdi.

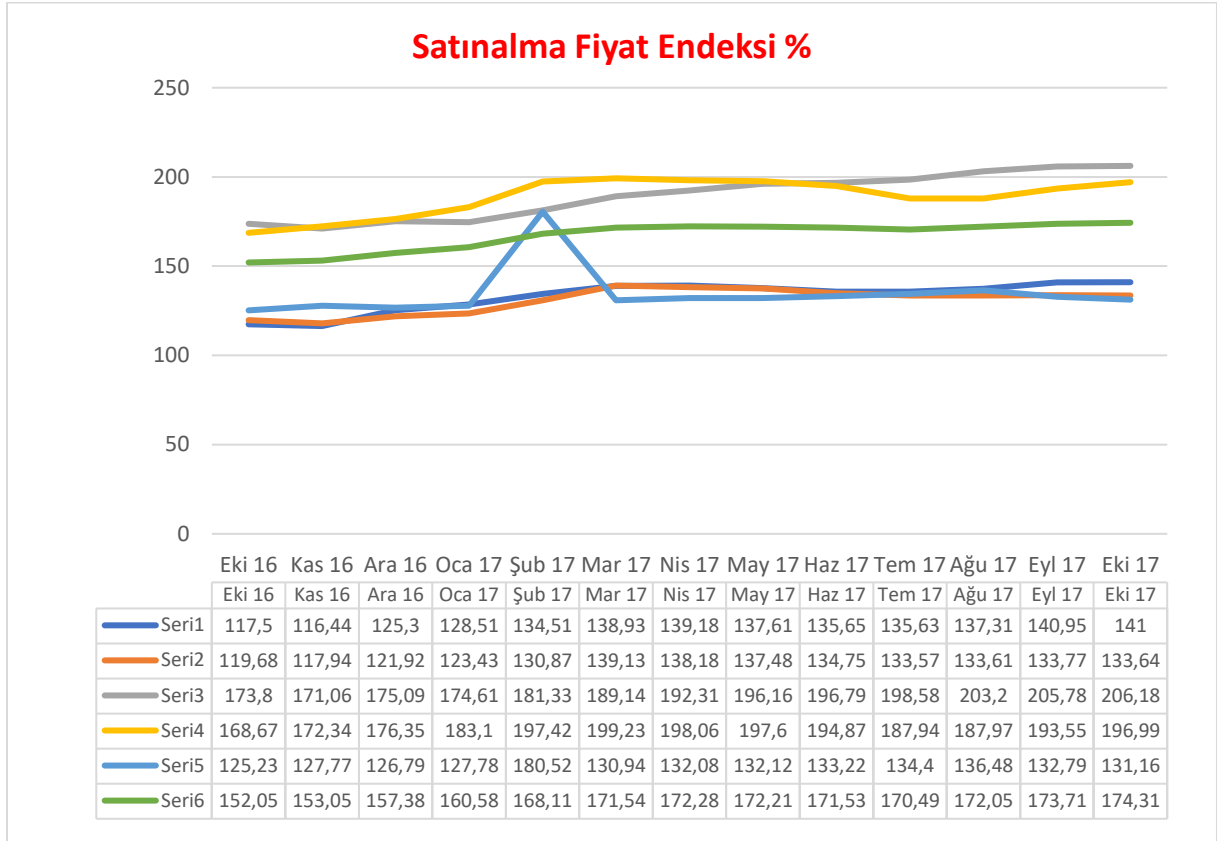
TÜSAYDER Plastik&Kauçuk Fiyat Endeksi; 2017 yılı Ekim ayında 137,21 olarak bir önceki aya göre %0,44 artış, bir önceki yılın Aralık ayına göre %11,16 artış gösterdi.

TÜSAYDER Kağıt&Kereste Fiyat Endeksi; 2017 yılı Ekim ayında 213,54 olarak bir önceki aya göre %3,57 artış, bir önceki yılın Aralık ayına göre %22,30 artış gösterdi.

TÜSAYDER Enerji Fiyat Endeksi; 2017 yılı Ekim ayında 204,88 olarak bir önceki aya göre %4,01 artış, bir önceki yılın Aralık ayına göre %11,90 artış gösterdi.

TÜSAYDER Gıda Fiyat Endeksi; 2017 yılı Ekim ayında 131,66 olarak bir önceki aya göre %0,38 artış, bir önceki yılın Aralık ayına göre %3,03 artış gösterdi.

Şekil 2: Satın Alma Fiyat Endeksi



Kaynak: TÜSAYDER

2. EKONOMİK VERİLER; GÜVEN ENDEKSLERİ

2.1. DIŞ TİCARET ENDEKSİ, EYLÜL 2017

İhracat birim değer endeksi %3 arttı

İhracat birim değer endeksi Eylül ayında bir önceki yılın aynı ayına göre %3 arttı. Endeks bir önceki yılın aynı ayına göre, gıda, içecek ve tütünde %6,3 azalırken, ham maddelerde (yakıt hariç) %8,3, yakıtlarda %17,8 ve imalat sanayinde (gıda, içecek, tütün hariç) %3,7 arttı.

İhracat birim değer endeksi 2017 yılı üçüncü çeyrekte bir önceki yılın üçüncü çeyreğine göre %1,9 arttı.

İthalat birim değer endeksi %8,9 arttı

İthalat birim değer endeksi Eylül ayında bir önceki yılın aynı ayına göre %8,9 arttı. Endeks bir önceki yılın aynı ayına göre, gıda, içecek ve tütünde %3,4 azalırken, ham maddelerde (yakıt hariç) %16,4, yakıtlarda %25,6 ve imalat sanayinde (gıda, içecek, tütün hariç) %4 arttı.

İthalat birim değer endeksi 2017 yılı üçüncü çeyrekte bir önceki yılın üçüncü çeyreğine göre %7,7 arttı.

Tablo 3: Dış Ticaret Endeksleri

Sektörler (SITC Rev.3)	İHRACAT			İTHALAT		
	Endeks		Değişim %	Endeks		Değişim %
	2016 Eylül	2017 Eylül	2017 Eylül/ 2016 Eylül	2016 Eylül	2017 Eylül	2017 Eylül/ 2016 Eylül
	Birim Değer Endeksleri					
Genel	93,0	95,9	3,0	82,5	89,9	8,9
Gıda, içecek ve tütün	102,9	96,4	-6,3	91,7	88,6	-3,4
Ham maddeler (yakıt hariç)	94,2	102,1	8,3	75,7	88,1	16,4
Yakıtlar	63,3	74,5	17,8	54,2	68,1	25,6
İmalat(gıda, içecek ve tütün hariç)	92,7	96,2	3,7	93,8	97,6	4,0
SITC'de başka bir yerde sınıflandırılmayan ürünler	114,2	115,7	1,3	96,4	103,9	7,8
	Miktar Endeksleri					
Genel	123,5	130,2	5,5	119,9	143,8	19,9
Gıda, içecek ve tütün	117,0	137,2	17,3	143,5	184,8	28,8
Ham maddeler (yakıt hariç)	122,9	123,8	0,7	97,0	119,7	23,4
Yakıtlar	105,6	122,4	15,9	121,6	146,5	20,5
İmalat(gıda, içecek ve tütün hariç)	124,0	128,3	3,4	116,0	133,1	14,7
SITC'de başka bir yerde sınıflandırılmayan ürünler	154,7	182,8	18,1	212,8	547,3	157,2

Kaynak: TÜİK

SITC: Uluslararası Standart Ticaret Sınıflaması

İhracat miktar endeksi %5,5 arttı

İhracat miktar endeksi Eylül ayında bir önceki yılın aynı ayına göre %5,5 arttı. Endeks bir önceki yılın aynı ayına göre, gıda, içecek ve tütünde %17,3, ham maddelerde (yakıt hariç) %0,7, yakıtlarda %15,9 ve imalat sanayinde (gıda, içecek, tütün hariç) %3,4 arttı.

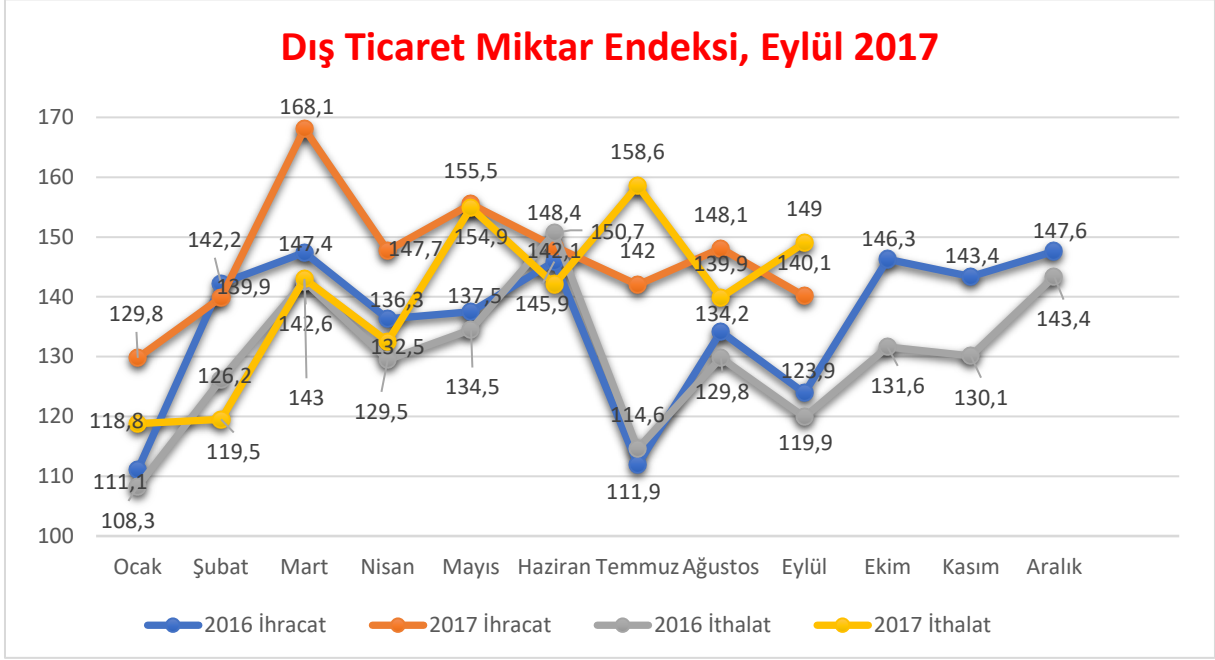
İhracat miktar endeksi 2017 yılı üçüncü çeyrekte bir önceki yılın üçüncü çeyreğine göre %13,8 arttı.

İthalat miktar endeksi %19,9 arttı

İthalat miktar endeksi Eylül ayında bir önceki yılın aynı ayına göre %19,9 arttı. Endeks bir önceki yılın aynı ayına göre, gıda, içecek ve tütünde %28,8, ham maddelerde (yakıt hariç) %23,4, yakıtlarda %20,5 ve imalat sanayinde (gıda, içecek, tütün hariç) %14,7 arttı.

İthalat miktar endeksi 2017 yılı üçüncü çeyrekte bir önceki yılın üçüncü çeyreğine göre %20,8 arttı.

Şekil 3: Dış Ticaret Miktar Endeksi



Kaynak: TÜİK

Mevsim ve takvim etkilerinden arındırılmış ihracat miktar endeksi %6,6 azaldı

Mevsim ve takvim etkilerinden arındırılmış seriye göre; 2017 Ağustos ayında 150,5 olan ihracat miktar endeksi %6,6 azalarak, 2017 Eylül ayında 140,6 oldu. Takvim etkilerinden arındırılmış seriye göre ise; 2016 Eylül ayında 137,5 olan ihracat miktar endeksi %1,9 artarak, 2017 Eylül ayında 140,1 oldu.

Mevsim ve takvim etkilerinden arındırılmış ithalat miktar endeksi %4,3 arttı

Mevsim ve takvim etkilerinden arındırılmış seriye göre; 2017 Ağustos ayında 143,5 olan ithalat miktar endeksi %4,3 artarak, 2017 Eylül ayında 149,6 oldu. Takvim etkilerinden arındırılmış seriye göre ise; 2016 Eylül ayında 127,8 olan ithalat miktar endeksi %16,6 artarak, 2017 Eylül ayında 149 oldu.

Dış ticaret haddi 2017 yılı Eylül ayında 106,6 olarak gerçekleşti

İhracat birim değer endeksinin ithalat birim değer endeksine bölünmesiyle hesaplanan ve 2016 yılı Eylül ayında 112,7 olarak elde edilmiş olan dış ticaret haddi, 6,1 puan azalarak, 2017 yılı Eylül ayında 106,6 oldu.

Dış ticaret haddi, 2017 yılı üçüncü çeyreğinde, geçen yılın aynı dönemine göre 6,1 puan azalarak 106,3 oldu.

2.2. SANAYİ CİRO ENDEKSİ, EYLÜL 2017

Sanayi ciro endeksi bir önceki yılın aynı ayına göre %32,2 arttı

Takvim etkisinden arındırılmış sanayinin alt sektörleri (2010=100 temel yılı) incelendiğinde; 2017 yılı Eylül ayında bir önceki yılın aynı ayına göre madencilik ve taşocakçılığı sektörü endeksi %24,7 ve imalat sanayi sektörü endeksi %32,4 arttı.

Sanayi ciro endeksi bir önceki aya göre %2,8 arttı

Mevsim ve takvim etkilerinden arındırılmış sanayinin alt sektörleri (2010=100 temel yılı) incelendiğinde; 2017 yılı Eylül ayında bir önceki aya göre madencilik ve taşocakçılığı sektörü endeksi %0,6 ve imalat sanayi sektörü endeksi %2,9 arttı.

Sanayi ciro endeksi bir önceki yılın aynı çeyreğine göre %31,6 arttı

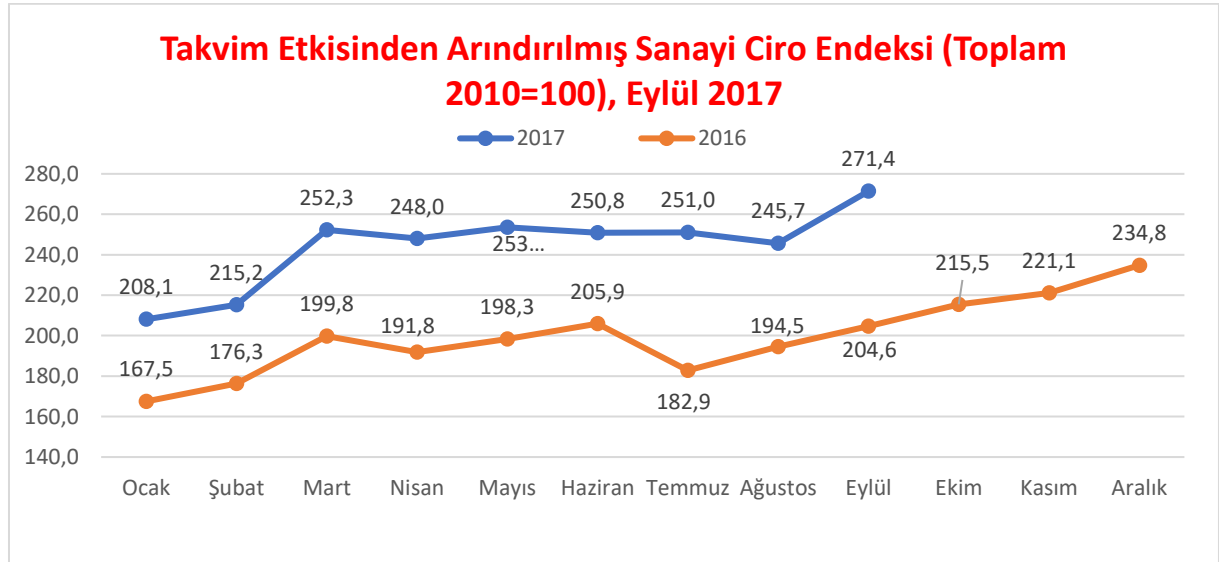
2017 yılı üçüncü çeyreğinde takvim etkilerinden arındırılmış toplam sanayi ciro endeksi bir önceki yılın aynı çeyreğine göre %31,6 arttı. Bir önceki çeyreğe göre mevsim ve takvim etkisinden arındırılmış toplam sanayi ciro endeksi ise %4 arttı.

Tablo 4: Sanayi Ciro Endeksleri

Sektör	Arındırılmamış	Takvim etkisinden arındırılmış		Mevsim ve takvim etkisinden arındırılmış	
	Endeks	Endeks	Yıllık değişim %	Endeks	Aylık değişim %
Toplam sanayi	251,9	271,4	32,2	261,0	2,8
Madencilik ve taş ocakçılığı	206,6	218,4	24,7	209,2	0,6
İmalat sanayi	253,4	273,2	32,4	262,8	2,9

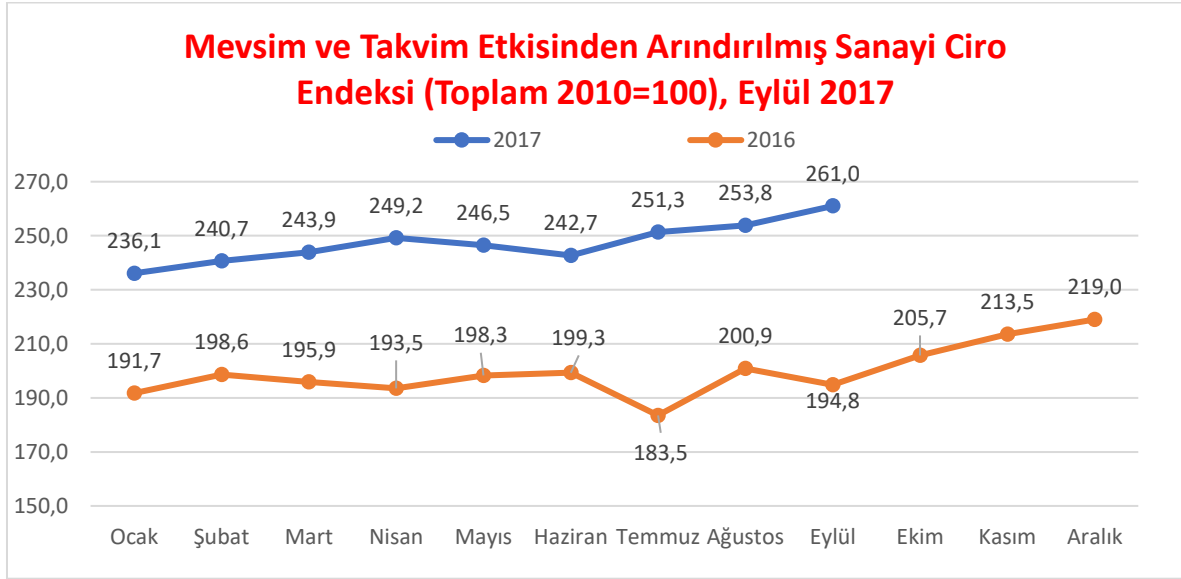
Kaynak: TÜİK

Şekil 4: Takvim Etkisinden Arındırılmış Sanayi Ciro Endeksi



Kaynak: TÜİK

Şekil 5: Mevsim ve Takvim Etkisinden Arındırılmış Sanayi Ciro Endeksi



Kaynak: TÜİK

Tablo 5: Ana Sanayi Gruplarına Göre Endeks ve Değişim Oranları

Ana sanayi grupları	Arındırılmamış Endeks	Takvim etkisinden arındırılmış		Mevsim ve takvim etkisinden arındırılmış	
		Endeks	Yıllık değişim %	Endeks	Aylık değişim %
Toplam sanayi	251,9	271,4	32,2	261,0	2,8
Ara malı imalatı	251,6	273,2	34,3	265,0	2,6
Dayanıklı tüketim malı imalatı	280,0	298,2	49,6	275,7	8,7
Dayanıksız tüketim malı imalatı	219,9	234,8	20,5	223,5	-3,6
Enerji	225,7	232,5	47,0	218,1	6,6
Sermaye malı imalatı	304,6	331,5	34,8	322,5	9,0

Kaynak: TÜİK

3. EKONOMİK VERİLER; DIŞ TİCARET

3.1. ÜLKE GRUPLARI İLE İHRACAT, EKİM 2017

Tablo 6: Ülke Grupları ile İhracat

Ülke Grubu	Yıl			Ocak-Ekim		Ekim	
	2014	2015	2016	2016	2017	2016	2017
Avrupa Birliği (AB 28)	68.514	63.992	68.344	56.718	60.491	6.192	6.908
Genel İhr. İçindeki Payı (%)	43,5	44,5	48,0	48,5	46,9	48,4	49,5
Diğer Avrupa (AB Hariç)	15.184	14.143	9.736	8.023	7.843	736	978
Genel İhr. İçindeki Payı (%)	9,6	9,8	6,8	6,9	6,1	5,7	7,0
Kuzey Afrika	9.758	8.532	7.755	6.452	6.011	691	693
Genel İhr. İçindeki Payı (%)	6,2	5,9	5,4	5,5	4,7	5,4	5,0
Diğer Afrika	3.996	3.932	3.651	2.994	3.423	280	353
Genel İhr. İçindeki Payı (%)	2,5	2,7	2,6	2,6	2,7	2,2	2,5
Yakın ve Orta Doğu	35.384	31.075	31.304	25.101	29.780	2.930	2.693
Genel İhr. İçindeki Payı (%)	22,5	21,6	22,0	21,5	2,1	22,9	19,3
Türk Cumhuriyetleri	7.108	5.271	3.992	3.344	3.476	352	356
Genel İhr. İçindeki Payı (%)	4,5	3,7	2,8	2,9	2,7	2,8	2,6
İslam İşbirliği Teşkilatı	48.625	42.713	41.232	33.357	37.704	3.810	3.525
Genel İhr. İçindeki Payı (%)	30,9	29,7	28,9	28,5	29,2	29,8	25,3
Komşu Ülkeler	24.470	19.804	20.197	16.677	17.124	2.023	1.704
Genel İhr. İçindeki Payı (%)	15,5	17,0	14,2	14,3	13,3	15,8	12,2
Genel İhracat	157.610	143.839	142.530	116.963	129.075	12.797	13.943

Kaynak: Gümrük ve Ticaret Bakanlığı

3.2. ÜLKE GRUPLARI İLE İTHALAT, EKİM 2017

Tablo 7: Ülke Grupları İle İthalat

Ülke Grubu	Yıl			Ocak-Ekim		Ekim	
	2014	2015	2016	2016	2017	2016	2017
Avrupa Birliği (AB 28)	88.784	78.700	77.501	63.645	68.351	6.695	8.198
Genel İhr. İçindeki Payı (%)	36,7	38,0	39,0	39,0	35,9	39,4	38,5
Diğer Avrupa (AB Hariç)	36.367	28.131	21.907	17.766	25.500	1.972	2.669
Genel İhr. İçindeki Payı (%)	15,0	13,6	11,0	104,4	119,7	11,6	12,5
Kuzey Afrika	3.436	3.125	3.201	2.627	3.460	345	531
Genel İhr. İçindeki Payı (%)	1,4	1,5	1,6	1,6	1,8	2,0	2,5
Diğer Afrika	2.502	2.177	2.155	1.697	2.455	190	229
Genel İhr. İçindeki Payı (%)	1,0	1,1	1,1	10,0	11,5	1,1	1,1
Yakın ve Orta Doğu	20.480	14.128	13.761	11.290	17.689	1.787	2.054
Genel İhr. İçindeki Payı (%)	8,5	6,8	6,9	6,9	9,3	10,5	9,6
Türk Cumhuriyetleri	2.997	2.833	2.05	2.229	2.727	272	373
Genel İhr. İçindeki Payı (%)	1,2	1,4	1,3	13,1	12,8	1,6	1,8
İslam İşbirliği Teşkilatı	29.107	23.189	23.178	19.134	27.923	2.694	3.389
Genel İhr. İçindeki Payı (%)	12,0	11,2	11,7	11,7	14,7	15,8	15,9
Komşu Ülkeler	17.631	11.452	9.421	7.895	12.468	1.073	1.549
Genel İhr. İçindeki Payı (%)	7,3	5,5	4,7	4,8	6,6	6,3	7,3
Genel İthalat	242.177	207.234	198.618	163.278	190.265	17.013	21.304

Kaynak: Gümrük ve Ticaret Bakanlığı

4. BEŞERİ-EKONOMİK VERİLER; İSTİHDAM

4.1. İLLER İTİBARIYLA İŞ BAŞVURULARI VE İŞE YERLEŞTİRMELER, EKİM 2017

Tablo 8: İş Başvuruları ve Açık İşe Yerleştirmeler

Sıra	İLLER	Başvurular			Açık İşe Yerleştirme		
		Eylül 2017	Ekim 2017	Değişim Oranı (%)	Eylül 2017	Ekim 2017	Değişim Oranı (%)
	TOPLAM	236.999	239.157	0,91	74.747	116.699	56,13
1	İSTANBUL	66.856	62.742	-6,15	17.763	21.300	19,91
2	ANKARA	13.504	31.008	129,62	5.199	8.611	65,63
3	İZMİR	17.117	13.349	-22,01	6.636	6.221	-6,25
4	BURSA	12.085	10.211	-15,51	3.690	5.214	41,30
5	KOCAELİ	10.387	9.585	-7,72	2.612	4.475	71,32
6	AYDIN	4.667	4.094	-12,28	2.038	3.562	74,78
7	ADANA	7.318	5.654	-22,74	2.970	3.335	12,29
8	TEKİRDAĞ	4.286	4.881	13,88	1.555	3.178	104,37
9	SAMSUN	6.245	7.271	16,43	1.907	3.101	62,61
10	MALATYA	3.561	3.826	7,44	1.413	2.958	109,34
11	ANTALYA	3.508	4.986	42,13	935	2.706	189,41
12	KAYSERİ	4.596	4.466	-2,83	1.339	2.593	93,65
13	TRABZON	2.173	2.727	25,49	1.588	2.550	60,58
14	MANİSA	5.194	4.479	-13,77	1.534	2.421	57,82
15	SAKARYA	4.527	4.502	-0,55	2.010	2.343	16,57
16	MERSİN	2.694	2.514	-6,68	930	2.304	147,74
17	KONYA	4.927	4.189	-14,98	1.172	2.293	95,65
18	KAHRAMANMARAŞ	3.240	2.921	-9,85	1.135	2.009	77,00
19	DİYARBAKIR	1.892	2.174	14,90	493	1.951	295,74
20	GAZİANTEP	4.149	5.205	25,45	1.527	1.820	19,19
21	ELAZIĞ	1.624	2.560	57,64	1.585	1.603	1,14
22	BALIKESİR	2.374	3.053	28,60	605	1.585	161,98
23	ESKİŞEHİR	2.416	2.027	-16,10	442	1.416	220,36
24	UŞAK	2.435	2.603	6,90	806	1.324	64,27
25	KÜTAHYA	2.364	2.042	-13,62	639	1.297	102,97
26	AFYONKARAHİSAR	1.468	1.251	-14,78	294	1.274	333,33
27	OSMANİYE	1.636	1.728	5,62	449	1.086	141,87
28	ŞANLIURFA	850	1.022	20,24	261	914	250,19
29	MUĞLA	1.095	795	-27,40	141	903	540,43
30	DENİZLİ	4.055	3.150	-22,32	1.043	881	-15,53
31	MARDİN	886	863	-2,60	333	847	154,35
32	TOKAT	1.130	1.115	-1,33	766	828	8,09
33	KASTAMONU	1.020	892	-12,55	282	782	177,30
34	BİLECİK	788	899	14,09	217	778	258,53
35	ORDU	1.068	940	-11,99	375	767	104,53
36	HATAY	1.589	1.300	-18,19	535	739	38,13
37	KARABÜK	1.097	850	-22,52	315	681	116,19
38	AKSARAY	493	666	35,09	85	674	692,94
39	BURDUR	618	878	42,07	178	626	251,69

İLLER		Eylül 2017	Ekim 2017	Değişim Oranı (%)	Eylül 2017	Ekim 2017	Değişim Oranı (%)
40	ADIYAMAN	951	771	-18,93	393	611	55,47
41	GİRESUN	999	794	-20,52	491	608	23,83
42	BARTIN	771	736	-4,54	55	598	987,27
43	KIRKLARELİ	1.046	1.073	2,58	228	548	140,35
44	ERZURUM	2.007	1.305	-34,98	274	532	94,16
45	BATMAN	733	651	-11,19	280	516	84,29
46	KARAMAN	926	845	-8,75	320	513	60,31
47	AMASYA	602	522	-13,29	186	479	157,53
48	KIRŞEHİR	729	552	-24,28	373	456	22,25
49	ÇORUM	948	563	-40,61	372	444	19,35
50	SIVAS	845	1.174	38,93	166	416	150,60
51	NİĞDE	606	518	-14,52	196	405	106,63
52	YALOVA	684	667	-2,49	280	400	42,86
53	SİNOP	552	240	-56,52	298	380	27,52
54	ISPARTA	837	693	-17,20	157	363	131,21
55	ÇANAKKALE	857	818	-4,55	139	346	148,92
56	KIRIKKALE	1.220	822	-32,62	404	344	-14,85
57	ÇANKIRI	481	373	-22,45	283	333	17,67
58	BOLU	793	545	-31,27	226	329	45,58
59	ZONGULDAK	1.701	583	-65,73	131	323	146,56
60	ARDAHAN	365	170	-53,42	101	306	202,97
61	BİNGÖL	254	431	69,69	138	301	118,12
62	ARTVİN	130	154	18,46	63	282	347,62
63	VAN	418	394	-5,74	59	265	349,15
64	DÜZCE	961	534	-44,43	225	239	6,22
65	RİZE	417	260	-37,65	28	225	703,57
66	EDİRNE	600	687	14,50	90	218	142,22
67	ERZİNCAN	301	246	-18,27	69	205	197,10
68	NEVŞEHİR	271	316	16,61	35	202	477,14
69	GÜMÜŞHANE	179	196	9,50	58	196	237,93
70	ŞIRNAK	208	119	-42,79	124	185	49,19
71	IĞDIR	149	156	4,70	116	175	50,86
72	SİİRT	894	221	-75,28	55	149	170,91
73	MUŞ	154	416	170,13	35	143	308,57
74	BİTLİS	283	125	-55,83	139	125	-10,07
75	YOZGAT	261	209	-19,92	147	125	-14,97
76	KARS	197	81	-58,88	30	123	310,00
77	BAYBURT	144	135	-6,25	19	105	452,63
78	TUNCELİ	33	492	1390,91	13	74	469,23
79	HAKKARİ	177	0	-100,00	42	72	71,43
80	AĞRI	296	72	-75,68	112	69	-38,39
81	KİLİS	87	80	-8,05	0	21	-

Kaynak: İŞKUR

4.2. İLLER İTİBARIYLA ENGELLİ VE ESKİ HÜKÜMLÜ-TMY'LERİN İŞ BAŞVURULARI, AÇIK İŞLER VE YERLEŞTİRME DAĞILIMI, EKİM 2017

Tablo 9: İstihdamı Zorunlu Kontenjanların İş Başvuruları ve Açık İşe Yerleştirmeler

İLLER	BAŞVURULAR		AÇIK İŞLER		AÇIK İŞE YERLEŞTİRMELER	
	Engelli	Eski Hükümlü-TMY	Engelli	Eski Hükümlü-TMY	Engelli	Eski Hükümlü-TMY
ADANA	285	27	110	0	4	1
ADİYAMAN	55	10	4	0	3	0
AFYONKARAHİSAR	64	12	26	0	2	0
AĞRI	21	2	2	0	0	0
AKSARAY	44	3	17	0	3	0
AMASYA	31	3	12	0	5	0
ANKARA	733	75	345	9	46	2
ANTALYA	336	22	1.706	0	5	0
ARDAHAN	6	2	10	0	0	0
ARTVİN	26	5	6	0	0	0
AYDIN	198	20	67	0	26	0
BALIKESİR	149	12	48	0	11	0
BARTIN	33	3	13	0	6	0
BATMAN	60	7	38	0	2	0
BAYBURT	1	0	0	0	0	0
BİLECİK	57	0	13	0	6	0
BİNGÖL	29	5	12	0	0	0
BİTLİS	26	3	8	0	3	0
BOLU	69	3	12	0	4	0
BURDUR	22	4	17	0	13	0
BURSA	697	27	419	0	245	0
ÇANAKKALE	44	0	24	0	4	0
ÇANKIRI	34	3	5	0	0	0
ÇORUM	62	13	33	0	8	0
DENİZLİ	163	9	91	0	29	0
DİYARBAKIR	112	41	17	0	6	0
DÜZCE	75	2	14	0	17	0
EDİRNE	40	2	18	0	4	0
ELAZIĞ	118	17	34	0	13	0
ERZİNCAN	26	4	14	0	4	0
ERZURUM	98	16	29	0	13	0
ESKİŞEHİR	160	11	114	0	18	1
GAZİANTEP	252	12	144	0	57	0
GİRESUN	50	8	24	0	12	0
GÜMÜŞHANE	7	1	0	0	1	0
HAKKÂRİ	55	45	0	0	0	0
HATAY	127	8	29	0	8	0
İĞDIR	13	3	3	0	0	0
ISPARTA	44	4	35	0	3	1
İSTANBUL	1.763	86	2.079	0	104	0
İZMİR	623	38	314	1	35	0
KAHRAMANMARAŞ	140	10	25	0	4	0
KARABÜK	57	5	3	0	3	0

İLLER	BAŞVURULAR		AÇIK İŞLER		AÇIK İŞE YERLEŞTİRMELER	
	Engelli	Eski Hükümlü-TMY	Engelli	Eski Hükümlü-TMY	Engelli	Eski Hükümlü-TMY
KARAMAN	40	9	11	0	0	0
KARS	17	7	12	1	0	1
KASTAMONU	36	8	18	0	12	0
KAYSERİ	211	11	60	4	19	0
KİLİS	53	9	8	0	1	0
KIRIKKALE	53	2	70	0	11	0
KIRKLARELİ	23	4	9	0	3	0
KIRŞEHİR	6	0	0	0	0	0
KOCAELİ	414	27	187	3	38	1
KONYA	228	18	68	0	10	0
KÜTAHYA	94	11	28	0	18	0
MALATYA	104	12	32	0	29	0
MANİSA	203	13	134	0	19	0
MARDİN	53	9	34	0	7	0
MERSİN	219	48	83	0	15	0
MUĞLA	96	5	169	4	0	0
MUŞ	17	7	8	0	0	0
NEVŞEHİR	23	7	3	0	1	0
NİĞDE	34	2	18	0	8	0
ORDU	53	2	20	0	3	0
OSMANIYE	68	6	32	0	6	2
RİZE	20	0	9	0	1	0
SAKARYA	148	6	88	0	17	0
SAMSUN	148	25	60	2	18	0
SİİRT	15	2	0	0	0	0
SİNOP	14	2	0	0	0	0
SİVAS	89	7	63	0	15	2
ŞANLIURFA	99	21	33	0	4	0
ŞIRNAK	27	3	35	0	0	0
TEKİRDAĞ	167	7	439	0	36	0
TOKAT	91	16	25	0	7	0
TRABZON	72	8	40	0	14	0
TUNCELİ	16	2	2	0	0	0
UŞAK	43	2	14	0	1	0
VAN	67	18	33	2	8	0
YALOVA	34	1	14	0	9	0
YOZGAT	38	3	10	0	1	0
ZONGULDAK	90	14	17	0	5	0
TOPLAM	10.228	937	7.820	26	1.063	11

Kaynak: İŞKUR

4.3. İŞGÜCÜ İSTATİSTİKLERİ, AĞUSTOS 2017

İşgücü İstatistikleri, Ağustos 2017

İşsizlik oranı %10,6 seviyesinde gerçekleşti

Türkiye genelinde 15 ve daha yukarı yaştakilerde işsiz sayısı 2017 yılı Ağustos döneminde geçen yılın aynı dönemine göre 89 bin kişi azalarak 3 milyon 404 bin kişi oldu. İşsizlik oranı 0,7 puanlık azalış ile %10,6 seviyesinde gerçekleşti. Aynı dönemde; tarım dışı işsizlik oranı 0,9 puanlık azalış ile %12,8 olarak tahmin edildi. Genç nüfusta (15-24 yaş) işsizlik oranı 0,7 puanlık artış ile %20,6 olurken, 15-64 yaş grubunda bu oran 0,7 puanlık azalış ile %10,8 olarak gerçekleşti.

İstihdam oranı %48 oldu

İstihdam edilenlerin sayısı 2017 yılı Ağustos döneminde, bir önceki yılın aynı dönemine göre 1 milyon 355 bin kişi artarak 28 milyon 828 bin kişi, istihdam oranı ise 1,3 puanlık artış ile %48 oldu.

Bu dönemde, tarım sektöründe çalışan sayısı 193 bin, tarım dışı sektörlerde çalışan sayısı 1 milyon 163 bin kişi arttı. İstihdam edilenlerin %20,7'si tarım, %18,9'u sanayi, %7,9'u inşaat, %52,6'sı ise hizmetler sektöründe yer aldı. Önceki yılın aynı dönemi ile karşılaştırıldığında tarım sektörünün istihdam edilenler içindeki payı 0,3 puan, sanayi sektörünün payı 0,2 puan azalırken, inşaat sektörünün payı 0,5 puan arttı, hizmet sektörünün payı ise değişim göstermedi.

İşgücüne katılma oranı %53,7 olarak gerçekleşti

İşgücü 2017 yılı Ağustos döneminde bir önceki yılın aynı dönemine göre 1 milyon 266 bin kişi artarak 32 milyon 233 bin kişi, işgücüne katılma oranı ise 1,1 puan artarak %53,7 olarak gerçekleşti. Aynı dönemler için yapılan kıyaslamalara göre; erkeklerde işgücüne katılma oranı 0,9 puanlık artışla %73,5, kadınlarda ise 1,2 puanlık artışla %34,3 olarak gerçekleşti.

Tablo 10: Mevsim etkilerinden arındırılmamış temel işgücü göstergeleri, Ağustos 2017

	Toplam		Erkek		Kadın	
	2016	2017	2016	2017	2016	2017
(Bin)						
15 ve daha yukarı yaştakiler						
Nüfus	58.835	60.002	29.088	29.707	29.747	30.295
İşgücü	30.967	32.233	21.110	21.842	9.857	10.390
İstihdam	27.473	28.828	19.108	20.001	8.366	8.827
İşsiz	3.404	3.404	2.002	1.841	1.491	1.563
İşgücüne dahil olmayanlar	27.868	27.769	7.978	7.865	19.890	19.905
(%)						
İşgücüne katılma oranı	52,6	53,7	72,6	73,5	33,1	34,3
İstihdam oranı	46,7	48,0	65,7	67,3	28,1	29,1
İşsizlik oranı	11,3	10,6	9,5	8,4	15,1	15,0
15-64 yaş grubu						
İşgücüne katılma oranı	57,7	59,0	78,3	79,4	37,0	38,3
İstihdam oranı	51,1	52,6	70,8	72,6	31,3	32,4
İşsizlik oranı	11,5	10,8	9,7	8,6	15,4	15,4
Genç nüfus (15-24 yaş)						
İşsizlik oranı	19,9	20,6	17,0	16,8	25,1	27,7
Ne eğitimde ne istihdamda olanların oranı	27,2	28,0	17,9	17,7	36,1	38,6

Kaynak: TÜİK

Kayıt dışı çalışanların oranı %35,1 olarak gerçekleşti

Ağustos 2017 döneminde herhangi bir sosyal güvenlik kuruluşuna bağlı olmadan çalışanların oranı, bir önceki yılın aynı dönemine göre 0,5 puan artarak %35,1 olarak gerçekleşti. Tarım dışı sektörde kayıt dışı çalışanların oranı ise bir önceki yılın aynı dönemine göre 0,5 puanlık artışla %22,2 oldu.

Kamu istihdamı %0,2 arttı

Maliye Bakanlığı tarafından derlenen verilere göre, 2017 yılı III. döneminde toplam kamu istihdamı 2016 yılının aynı dönemine göre %0,2 oranında artarak 3 milyon 573 bin kişi olarak gerçekleşti.

Mevsim etkilerinden arındırılmış istihdam arttı, işsizlik azaldı

Mevsim etkilerinden arındırılmış istihdam bir önceki döneme göre 204 bin kişi artarak 28 milyon 337 bin kişi olarak tahmin edildi. İstihdam oranı 0,3 puanlık artış ile %47,2 oldu.

Mevsim etkilerinden arındırılmış işsiz sayısı bir önceki döneme göre 111 bin kişi azalarak 3 milyon 417 bin kişi olarak gerçekleşti. İşsizlik oranı 0,3 puanlık azalış ile %10,8 oldu.

Tablo 11: Mevsim etkilerinden arındırılmış temel işgücü göstergeleri

		İşgücü durumu (Mevsim etkilerinden arındırılmamış) ⁽¹⁾							İşgücü durumu (Mevsim etkilerinden arındırılmış)						
		İşgücü	İstihdam	İşsiz	İşgücüne katılma oranı (%)	İstihdam oranı (%)	İşsizlik oranı (%)	Genç nüfusta işsizlik oranı (%)	İşgücü	İstihdam	İşsiz	İşgücüne katılma oranı (%)	İstihdam oranı (%)	İşsizlik oranı (%)	Genç nüfusta işsizlik oranı (%)
2016	Ocak	29 565	26 275	3 290	50,7	45,0	11,1	13,0	19,2	30 183	27 147	3 037	51,7	46,5	10,1
	Şubat	29 680	26 456	3 224	50,8	45,3	10,9	12,7	18,6	30 213	27 193	3 020	51,7	46,5	10,0
	Mart	30 016	26 993	3 023	51,3	46,1	10,1	11,9	17,0	30 303	27 309	2 994	51,8	46,7	9,9
	Nisan	30 462	27 638	2 824	52,0	47,2	9,3	11,0	16,0	30 417	27 376	3 041	51,9	46,8	10,0
	Mayıs	30 763	27 867	2 895	52,5	47,5	9,4	11,3	17,4	30 492	27 304	3 188	52,0	46,6	10,5
	Haziran	30 778	27 651	3 127	52,4	47,1	10,2	12,2	19,4	30 334	26 981	3 352	51,7	46,0	11,1
	Temmuz	30 961	27 636	3 324	52,7	47,0	10,7	13,0	19,8	30 449	27 025	3 424	51,8	46,0	11,2
	Ağustos	30 967	27 473	3 493	52,6	46,7	11,3	13,7	19,9	30 510	27 025	3 485	51,9	45,9	11,4
	Eylül	31 087	27 564	3 523	52,8	46,8	11,3	13,7	19,9	30 787	27 301	3 486	52,3	46,3	11,3
	Ekim	30 914	27 267	3 647	52,4	46,2	11,8	14,1	21,2	30 870	27 278	3 593	52,3	46,2	11,6
	Kasım	30 781	27 067	3 715	52,1	45,8	12,1	14,3	22,6	31 006	27 365	3 641	52,5	46,3	11,7
	Aralık	30 540	26 669	3 872	51,6	45,1	12,7	14,9	24,0	30 999	27 315	3 684	52,4	46,2	11,9
2017	Ocak	30 658	26 672	3 985	51,5	44,8	13,0	15,2	24,5	31 214	27 545	3 669	52,5	46,3	11,8
	Şubat	30 855	26 956	3 900	51,8	45,3	12,6	14,8	23,3	31 331	27 682	3 649	52,6	46,5	11,6
	Mart	31 131	27 489	3 642	52,2	46,1	11,7	13,7	21,4	31 402	27 791	3 611	52,7	46,6	11,5
	Nisan	31 444	28 157	3 287	52,7	47,2	10,5	12,4	19,8	31 421	27 870	3 551	52,6	46,7	11,3
	Mayıs	31 713	28 488	3 225	53,0	47,7	10,2	12,2	19,8	31 474	27 914	3 560	52,6	46,7	11,3
	Haziran	31 652	28 396	3 236	52,6	46,1	10,1	12,4	31 515	28 017	3 498	52,7	46,8	11,1	21,9
	Temmuz	32 200	28 758	3 443	53,7	48,0	10,7	21,1	31 677	28 119	3 558	52,9	46,9	11,2	21,7
	Ağustos	32 233	28 828	3 404	53,7	48,0	10,6	20,6	31 754	28 337	3 417	52,9	47,2	10,8	12,8

Kaynak: TÜİK

5. SEKTÖR VERİLERİ; İNŞAAT

5.1. İLLERE GÖRE KONUT SATIŞ İSTATİSTİKLERİ, EKİM 2017

Tablo 12: İlk Satış Ve İkinci El Satış Ayrıntısında İllere Göre Konut Satışları

Sıra	İller	Ekim 2016			Ekim 2017		
		Toplam	İlk satış	İkinci el satış	Toplam	İlk satış	İkinci el satış
Türkiye		130 274	61 677	68 597	122 882	56 994	65 888
1	İstanbul	21 094	9 996	11 098	20 906	10 321	10 585
2	Ankara	14 449	6 318	8 131	12 130	4 451	7 679
3	İzmir	7 889	3 219	4 670	7 258	2 839	4 419
4	Antalya	5 554	2 083	3 471	5 394	2 081	3 313
5	Bursa	4 808	2 254	2 554	4 295	2 079	2 216
6	Kocaeli	3 413	1 562	1 851	3 233	1 513	1 720
7	Tekirdağ	3 179	1 492	1 687	2 964	1 511	1 453
33	Kırklareli	828	494	334	819	523	296
52	Edirne	766	324	442	620	263	357

Kaynak: TÜİK

Tablo 13: İpotekli Ve Diğer Ayrıntısında İllere Göre Konut Satış Sayıları

Sıra	İller	Ekim 2016			Ekim 2017		
		Toplam	İpotekli satışlar	Diğer satışlar	Toplam	İpotekli satışlar	Diğer satışlar
Türkiye		130 274	48 110	82 164	122 882	38 593	84 289
1	İstanbul	21 094	8 621	12 473	20 906	7 033	13 873
2	Ankara	14 449	5 914	8 535	12 130	4 323	7 807
3	İzmir	7 889	3 129	4 760	7 258	2 561	4 697
4	Bursa	4 808	2 076	2 732	4 295	1 563	2 732
5	Antalya	5 554	2 029	3 525	5 394	1 472	3 922
6	Kocaeli	3 413	1 308	2 105	3 233	1 118	2 115
7	Tekirdağ	3 179	1 320	1 859	2 964	1 091	1 873
30	Kırklareli	828	276	552	819	263	556
34	Edirne	766	280	486	620	216	404

Kaynak: TÜİK

5.2. ELEKTRİK VE DOĞALGAZ FİYATLARI (I. DÖNEM: OCAK-HAZİRAN 2017)

Konutlarda 1 kWh elektrik için ilk altı ayda ortalama 41,3 kuruş ödendi

Konutlarda, 2017 yılı I. dönem⁽¹⁾ elektrik fiyatlarına bakıldığında, en küçük tüketim aralığı⁽²⁾ olan 1 000 kWh'in altındaki tüketiciler 1 kWh elektrik için ortalama 41,3 kuruş, en büyük tüketim aralığı olan 15 000 kWh ve üstünde ise ortalama 41 kuruş ödedi.

Sanayide 1 kWh elektrik için ilk altı ayda ortalama 25,4 kuruş ödendi

Sanayide, 2017 yılı I. dönem elektrik fiyatlarına bakıldığında, en küçük tüketim aralığı olan 20 MWh⁽³⁾ altındaki tüketiciler 1 kWh elektrik için ortalama 31,5 kuruş, en büyük tüketim aralığı olan 150 000 MWh üstündekiler ise ortalama 23 kuruş ödedi.

Tablo 14: Elektrik Ortalama Birim Fiyatları I. Dönem: Ocak-Haziran 2017 (kuruş/kWh)

	2015 II. Dönem	2016 I. Dönem	2016 II. Dönem	2017 I. Dönem
Konut	38,9	41,3	41,3	41,3
Sanayi	24,4	25,2	25,2	25,4

Kaynak: TÜİK

Konutlarda 1 m³ doğal gaz için ilk altı ayda ortalama 109 kuruş ödendi

Konutlarda, 2017 yılı I.dönem nihai kullanıcı doğal gaz fiyatlarına bakıldığında, tüketiciler en küçük tüketim aralığı olan 522 m³ altında 1 m³ doğal gaz için ortalama 112 kuruş, en yüksek tüketim aralığı olan 5 219 m³ ve üstünde ise ortalama 108,2 kuruş ödedi.

Sanayide 1 m³ doğal gaz için ilk altı ayda ortalama 90 kuruş ödendi

Sanayide, 2017 yılı I. dönem nihai kullanıcı doğal gaz fiyatlarına bakıldığında, tüketiciler en küçük tüketim aralığı olan 26 094 m³ altında 1 m³ doğal gaz için ortalama 110,6 kuruş, en yüksek tüketim aralığı olan 104 376 000 m³ üstünde ise ortalama 87,4 kuruş ödedi.

Tablo 15: Doğalgaz Ortalama Birim Fiyatları I. Dönem: Ocak-Haziran 2017 (kuruş/m³)

	2015 II. Dönem	2016 I. Dönem	2016 II. Dönem	2017 I. Dönem
Konut	117,9	116,8	110,1	109,0
Sanayi	97,6	96,9	92,5	90,0

Kaynak: TÜİK

AÇIKLAMALAR

Avrupa Birliği (AB) uyum süreci kapsamında, elektrik ve doğal gazın sanayi ve konut ayırımında nihai kullanıcı birim fiyatları, elektrik ve doğal gaz sektörünü temsil eden girişimlerden, altışar aylık iki dönem halinde AB'nin ilgili mevzuatı doğrultusunda tüketim aralıklarına göre derlenmektedir. Birim fiyatların hesaplanmasında konut ve sanayi nihai tüketicilerinin tüketim miktarları ağırlık olarak kullanılmaktadır.

- (1) I. Dönem: 1 Ocak - 30 Haziran,
II. Dönem: 1 Temmuz - 31 Aralık
- (2) Tüketim aralıkları (T), Avrupa Birliği elektrik ve doğal gaz fiyatlarının hesaplanmasında kullanılan standart aralıklardır.
- (3) 1 MWh = 1 000 kWh

6. FİNANS VERİLERİ; ÇEK-SENET-KREDİ

6.1. ÇEK BİLGİLERİ, EKİM 2017

İbraz edilen çek tutarı arttı.

Yılın ilk on ayında bankalara ibraz edilen **530 bin** keşideciye ait **17 milyon** adet çekin toplam tutarı **651 milyar TL** oldu. Geçen yılın aynı dönemine göre; çek tutarı **yüzde 11** artarken; keşideci sayısı **yüzde 3**, çek adedi ise **yüzde 5** azaldı.

Karşılıksız işlemi yapılan çek sayısı azaldı.

Yılın ilk on ayında, bankalara ibrazında karşılıksız işlemi yapılan, **44 bin** keşideciye ait **380 bin** adet çekin toplam tutarı **14 milyar TL** oldu. Karşılıksız işlemi yapılan **27 bin** keşideciye ait toplam **3 milyar TL** tutarındaki **87 bin** adet çek daha sonra ödendi.

Geçen yılın aynı dönemine göre, karşılıksız işlemi yapılan çeklerin tutarı **yüzde 38**, keşideci sayısı **yüzde 28**, adet ise **yüzde 43** azaldı.

Karşılıksız işlemi yapılan çeklerin ibraz edilen çeklere oranı düştü.

Karşılıksız işlemi yapılan çeklerin bankalara ibraz edilen çeklere oranı; tutar olarak geçen yılın aynı dönemine göre **1,8 puan** azalarak **yüzde 2,2**, adet olarak ise **1,5 puan** azalarak **yüzde 2,2** oldu.

Karşılıksız işlemi yapılan çeklerin il bazında dağılımı:

Karşılıksız işlemi yapılan çek tutarının ve adedinin en yüksek olduğu 5 il sırasıyla; **İstanbul, Ankara, İzmir, Bursa** ve **Antalya**, keşideci sayısının en yüksek olduğu 5 il ise sırasıyla **İstanbul, Ankara, Antalya, İzmir** ve **Bursa** oldu.

6.2. PROTESTOLU SENETLER, EKİM 2017

Protesto edilen senet sayısı azaldı.

Yılın ilk on ayında, protesto edilen toplam **782 bin** adet senedin parasal tutarı **10 milyar TL** oldu. Geçen yılın aynı dönemine göre protesto edilen senet adedi **yüzde 7** oranında azalırken, senet tutarı **yüzde 10** oranında arttı.

İl bazında protesto edilen senetler

Adet olarak en fazla senedin protesto edildiği ilk 5 il sırası ile **İstanbul, Ankara, İzmir, Konya** ve **Antalya** oldu. Tutar olarak, Türkiye genelinde protesto edilen senetlerin **yüzde 30'unu İstanbul** ilindekiler oluştururken, bunu **yüzde 9** ile **Ankara**, **yüzde 6** ile **İzmir**, **yüzde 5** ile **Antalya** ve **yüzde 4** ile **Konya** izledi. Protesto edilen senet tutarının en düşük olduğu iller ise **Tunceli, Bayburt** ve **Siirt** oldu.

Tablo 16: Ödenen Ve Karşılıksız Çekler, Protestolu Senetler, Ekim 2017

Sıra	İller	Ödenen Çekler		Karşılıksız Çekler		Karşılıksız Çekler Oranı(%)		Protesto Edilen Senetler		Karşılıksız Çek ve Protestolu Senetler Toplamı	
		Adet	Tutar (Bin TL)	Adet	Tutar (Bin TL)	Adet	Tutar	Adet	Tutar (Bin TL)	Adet	Tutar (Bin TL)
1	İstanbul	638.105	33.331.757	11.731	544.180	1,8	1,6	12.328	3.039.781	24.059	3.583.961
2	Ankara	176.166	8.951.709	3.573	197.685	2,0	2,2	6.523	947.651	10.096	1.145.336
3	İzmir	120.982	4.198.672	2.381	83.704	1,9	2,0	3.708	607.639	6.089	691.343
4	Antalya	100.206	3.147.591	1.788	55.698	1,8	1,7	2.872	511.611	4.660	567.309
5	Bursa	95.560	3.065.871	2.671	92.084	2,7	2,9	2.819	409.572	5.490	501.656
6	Kocaeli	57.152	2.068.225	1.173	45.465	2,0	2,2	1.210	365.066	2.383	410.531
7	Konya	62.204	1.906.036	1.067	35.654	1,7	1,8	3.822	424.174	4.889	459.829
8	Gaziantep	44.049	1.895.414	1.055	44.463	2,3	2,3	1.348	239.770	2.403	284.234
9	Adana	55.553	1.857.605	1.239	53.611	2,2	2,8	1.276	221.797	2.515	275.408
10	Mersin	48.399	1.566.349	753	27.133	1,5	1,7	1.022	148.186	1.775	175.319
11	Diyarbakır	28.802	1.214.860	886	35.676	3,0	2,9	377	87.847	1.263	123.523
12	Kayseri	37.276	1.165.866	920	32.665	2,4	2,7	1.427	177.759	2.347	210.425
13	Denizli	31.416	1.061.692	378	12.002	1,2	1,1	867	119.610	1.245	131.612
14	Samsun	34.004	816.806	669	17.305	1,9	2,1	1.419	161.706	2.088	179.011
15	Hatay	28.742	779.512	589	15.059	2,0	1,9	660	160.665	1.249	175.724
16	Tekirdağ	28.984	761.893	519	14.760	1,8	1,9	622	68.455	1.141	83.215
17	Trabzon	32.233	760.184	780	26.909	2,4	3,4	715	86.816	1.495	113.725
18	Sakarya	30.618	721.077	653	27.417	2,1	3,7	906	113.116	1.559	140.533

19	Muğla	32.865	682.345	509	16.908	1,5	2,4	1.052	183.254	1.561	200.161
20	Şanlıurfa	23.942	662.548	988	48.808	4,0	6,9	604	187.045	1.592	235.853
51	Edirne	9.919	184.863	69	1.706	0,7	0,9	309	36.876	378	38.582
57	Kırklareli	8.919	162.399	193	4.334	2,1	2,6	249	25.072	442	29.407
Toplam		2.316.284	84.099.411	46.336	1.770.687	162,9	206,6	63.461	10.289.241	109.797	12.059.928

Kaynak: TBB Risk Merkezi

6.3. KREDİLER, EYLÜL 2017

Tablo 17: Nakdi Krediler, Eylül 2017

Sıra	İller	Kamu Bankaları	Özel Bankalar	Genel Toplam
	Toplam	640.853.434	1.338.040.018	1.978.893.452
1	İstanbul	183.539.069	687.698.679	871.237.749
2	Ankara	102.199.737	162.501.922	264.701.658
3	İzmir	36.321.199	64.334.087	100.655.286
4	Antalya	31.577.724	38.614.288	70.192.012
5	Bursa	19.104.005	36.892.723	55.996.728
6	Gaziantep	14.202.616	28.003.443	42.206.059
7	Konya	18.926.758	19.126.657	38.053.415
8	Kocaeli	11.928.534	24.930.306	36.858.839
9	Adana	13.921.992	21.425.346	35.347.338
10	Denizli	9.788.794	20.178.706	29.967.501
11	Mersin	9.078.459	16.001.447	25.079.906
12	Kayseri	8.515.675	13.021.999	21.537.675
13	Hatay	8.664.353	11.186.944	19.851.296
14	Manisa	7.543.518	10.235.092	17.778.610
15	Muğla	5.402.430	11.394.334	16.796.764
16	Tekirdağ	6.243.328	9.870.553	16.113.880
32	Edirne	2.742.481	3.917.518	6.659.999
40	Kırklareli	2.275.380	2.611.611	4.886.991

Kaynak: TBB Risk Merkezi

Tablo 18: Kredilerin Sektörel Dağılımı, 3. Çeyrek 2017 (BİN TL)

Sıra	Şehir	Gıda Meşrubat ve Tütün	İnşaat	Metal ve İşlenmiş Maden	Finansal Kuruluşlar	Tekstil ve Tekstil Ürünleri	Toptan Ticaret ve Komisyonculuk	Turizm	Ziraat ve Balıkçılık	Enerji	Denizcilik	Toplam
	Türkiye	58.664.432	169.621.466	57.643.324	51.168.830	62.084.389	178.231.540	59.713.702	83.181.321	148.037.306	18.538.341	886.884.651
1	İSTANBUL	22.470.987	82.997.828	25.221.377	45.758.226	26.928.710	82.566.385	24.369.385	3.158.110	56.140.780	9.012.193	378.623.981
2	ANKARA	2.454.190	44.072.162	4.221.654	445.274	507.089	15.689.185	4.741.306	7.442.816	51.609.620	2.106.106	133.289.402
3	İZMİR	4.312.829	4.719.933	3.254.910	271.646	1.884.462	9.616.998	1.109.435	4.908.746	3.493.957	1.997.843	35.570.759
4	ANTALYA	904.170	3.019.206	440.160	79.087	173.500	6.222.330	17.602.708	3.536.018	994.607	111.229	33.083.015
5	GAZİANTEP	2.936.071	2.049.387	365.780	110.228	12.176.660	5.137.077	194.173	1.911.509	2.545.191	1.784	27.427.860
6	BURSA	1.481.678	2.814.117	1.966.331	116.952	5.454.992	4.757.170	761.992	2.466.530	2.057.822	168.528	22.046.112
7	KONYA	5.846.299	1.345.276	1.305.099	23.399	117.472	3.787.259	215.366	4.463.656	4.193.281	395	21.297.502
8	DENİZLİ	586.003	714.153	1.493.720	109.905	3.379.055	1.523.296	172.104	1.488.447	9.797.812	84	19.264.579
9	ADANA	1.224.311	1.842.701	667.278	34.492	1.880.811	4.067.879	246.248	3.950.447	1.966.841	62.964	15.943.972
10	KOCAELİ	478.112	3.077.530	3.506.730	322.281	469.857	3.921.266	930.288	507.620	1.884.960	699.104	15.797.748
11	HATAY	316.010	1.191.609	5.565.125	10.722	117.995	2.932.199	270.479	1.364.488	292.957	138.850	12.200.434
12	K.MARAŞ	277.055	470.941	185.088	13.239	4.068.605	1.329.609	60.670	772.163	2.256.093	108.506	9.541.969
13	MERSİN	912.196	1.295.000	411.138	21.446	115.845	3.468.104	242.956	2.611.253	197.041	21.559	9.296.538
14	MUĞLA	185.048	1.257.576	40.735	13.570	27.720	836.876	2.594.438	1.825.868	1.158.439	112.764	8.053.034
15	KAYSERİ	414.688	1.316.107	866.129	35.171	815.412	1.928.599	158.090	1.421.632	1.006.838	198	7.962.864
16	AYDIN	455.172	869.894	150.878	9.518	163.686	1.032.604	924.766	2.411.502	911.936	1.960	6.931.916
17	MANİSA	1.026.431	439.044	347.783	5.715	81.390	1.409.548	273.615	3.239.010	73.814	4	6.896.354
18	BALIKESİR	1.207.941	771.422	145.653	23.376	164.510	1.034.439	324.434	1.888.087	166.339	334.842	6.061.043
19	TEKİRDAĞ	212.564	986.450	334.469	14.278	730.828	1.277.425	156.499	1.422.732	272.701	685	5.408.631
29	EDİRNE	637.556	208.553	21.437	2.482	5.606	417.539	126.730	1.225.130	17.032	52	2.662.117
39	KIRKLARELİ	203.490	164.584	26.143	4.106	14.315	358.411	56.530	868.422	267.150	0	1.963.151

Kaynak: FİNTÜRK

Tablo 19: Takipteki Kredilerin Sektörel Dağılımı, 3. Çeyrek 2017 (BİN TL)

Sıra	Şehir	Gıda Meşrubat ve Tütün	İnşaat	Metal ve İşlenmiş Maden	Finansal Kuruluşlar	Tekstil ve Tekstil Ürünleri	Toptan Ticaret ve Komisyonculuk	Turizm	Ziraat ve Balıkçılık	Enerji	Denizcilik	Kredi Kartları	Toplam
	Türkiye	1.896.186	5.848.160	1.840.881	149.821	2.313.809	7.914.031	1.641.095	2.217.391	1.088.312	1.200.690	7.759.170	33.869.546
1	İSTANBUL	653.093	2.208.217	800.173	90.077	1.087.303	2.653.722	815.381	375.655	263.708	916.948	1.858.352	11.722.629
2	ANKARA	108.349	2.099.627	119.998	4.975	35.590	554.999	114.689	96.456	397.274	13.411	708.329	4.253.697
3	İZMİR	114.820	154.056	70.565	1.065	103.653	539.445	30.019	94.152	12.596	10.609	503.460	1.634.440
4	ANTALYA	33.526	150.441	7.883	456	35.369	407.372	239.941	92.873	10.827	2.835	315.218	1.296.741
5	GAZİANTEP	66.235	111.467	11.921	727	275.005	452.384	24.862	42.232	10.821	0	226.310	1.221.964
6	ADANA	76.406	101.091	23.459	807	103.301	278.673	10.576	122.618	7.282	13	481.780	1.206.006
7	BURSA	44.894	67.640	24.570	567	116.428	279.782	17.233	60.347	5.907	296	248.559	866.223
8	KOCAELİ	25.873	128.586	240.780	482	3.543	179.745	5.859	26.216	54.281	306	142.532	808.203
9	HATAY	13.272	31.898	330.146	47	3.415	221.282	4.109	49.217	2.668	0	142.759	798.813

10	MERSİN	57.968	41.815	6.134	1.206	4.402	279.920	12.935	88.862	8.897	1.049	228.790	731.978
22	TEKİRDAĞ	10.449	22.801	10.218	515	65.985	42.968	18.419	14.909	4.623	169	65.738	256.794
36	KIRKLARELİ	24.502	9.900	1.386	6	5.137	23.966	2.282	39.870	420	98	24.302	131.869
43	EDİRNE	16.729	8.533	762	199	978	19.614	2.737	20.412	636	0	30.559	101.159

Kaynak: FİNTÜRK

Tablo 20: Bankaların Takibe Aldığı Ticari Kredilerin Durumu, 3. Çeyrek 2017 (BİN TL)

Sıra	Şehir	Toplam Nakdi Krediler	Nakdi Krediler	Takipteki Alacaklar	Gayrinakdi Krediler	Takipteki Alacak Oranı %
1	İSTANBUL	816.920.970	796.551.780	20.369.190	268.404.874	2%
2	ANKARA	257.254.996	248.777.357	8.477.639	138.251.433	3%
3	İZMİR	104.300.105	100.951.449	3.348.656	18.845.367	3%
4	ANTALYA	70.898.364	68.445.963	2.452.401	7.697.524	3%
5	BURSA	65.481.341	63.889.239	1.592.102	12.557.314	2%
6	GAZİANTEP	48.860.349	47.134.875	1.725.474	10.850.466	4%
7	KOCAELİ	44.627.834	43.121.245	1.506.589	15.239.713	3%
8	KONYA	41.418.061	40.214.901	1.203.160	7.315.642	3%
9	ADANA	39.482.795	37.483.907	1.998.888	6.618.440	5%
10	DENİZLİ	33.128.856	32.372.114	756.742	7.470.519	2%
11	YURT DIŞI	32.889.147	32.058.347	830.800	51.790.792	3%
12	MERSİN	27.472.607	26.242.446	1.230.161	3.622.938	4%
13	HATAY	24.802.933	23.699.334	1.103.599	6.342.456	4%
14	KAYSERİ	23.100.560	22.313.802	786.758	3.614.547	3%
15	MANİSA	21.661.374	21.017.155	644.219	3.854.690	3%
16	MUĞLA	19.876.853	19.239.350	637.503	1.725.081	3%
17	AYDIN	17.870.211	17.194.450	675.761	1.213.768	4%
18	BALIKESİR	17.681.388	17.124.647	556.741	1.824.010	3%
19	TEKİRDAĞ	17.473.475	16.982.541	490.934	1.914.679	3%
36	EDİRNE	6.317.840	6.135.437	182.403	373.971	3%
41	KIRKLARELİ	5.606.894	5.382.488	224.406	420.765	4%

Kaynak: FİNTÜRK

6.4. FİNANSAL YATIRIM ARAÇLARININ REEL GETİRİ ORANLARI, EKİM 2017

Aylık en yüksek reel getiri Amerikan Doları'nda oldu

En yüksek aylık reel getiri, yurt içi üretici fiyat endeksi (Yİ-ÜFE) ile indirildiğinde %3,93, tüketici fiyat endeksi (TÜFE) ile indirildiğinde ise %3,56 oranlarıyla Amerikan Doları'nda gerçekleşti.

Yİ-ÜFE ile indirildiğinde; yatırım araçlarından Euro %2,53, külçe altın %1,18 oranında reel getiri sağladı. Buna karşılık mevduat faizi %0,83, BIST 100 endeksi %1,69 ve devlet iç borçlanma senetleri (DİBS) %2,67 oranında yatırımcısına kaybetti. TÜFE ile indirildiğinde Euro %2,16, külçe altın %0,81 oranında reel getiri sağlarken, mevduat faizi %1,19, BIST 100 endeksi %2,05, DİBS %3,03 oranında yatırımcısına kaybetti.

Külçe altın üç aylık değerlendirmede; Yİ-ÜFE ile indirildiğinde %3,79, TÜFE ile indirildiğinde ise %3,34 oranıyla yatırımcısına en yüksek reel getiri sağlayan yatırım aracı olurken; DİBS, Yİ-ÜFE ile indirildiğinde %2,54, TÜFE ile indirildiğinde ise %2,96 oranında yatırımcısına en çok kaybettiren yatırım aracı oldu.

Altı aylık değerlendirmeye göre BIST 100 Endeksi; Yİ-ÜFE ile indirildiğinde %11,63, TÜFE ile indirildiğinde ise %12,24 oranında yatırımcısına en yüksek kazancı sağladı. Aynı dönemde Amerikan Doları, Yİ-ÜFE ile indirildiğinde %3,40, TÜFE ile indirildiğinde ise %2,88 oranında yatırımcısına en çok kaybettiren yatırım aracı oldu.

Yıllık değerlendirmede en yüksek reel getiri BIST 100 Endeksi'nde gerçekleşti

Finansal yatırım araçları yıllık olarak değerlendirildiğinde BIST 100 Endeksi; Yİ-ÜFE ile indirildiğinde %15,71, TÜFE ile indirildiğinde ise %21,28 oranında yatırımcısına en fazla reel getiri sağladı. Diğer taraftan, DİBS Yİ-ÜFE ile indirildiğinde %10,91, TÜFE ile indirildiğinde ise %6,63 oranlarıyla yatırımcısına en çok kaybettiren yatırım aracı oldu.

Tablo 21: Finansal Yatırım Araçlarının Nominal Ve Reel Getirileri (%), Ekim 2017

Yatırım araçları	Dönem														
	Aylık			3 Aylık			6 Aylık			Yıllık			Yıllık ortalama		
	Nominal getiri	Yİ-ÜFE	TÜFE	Nominal getiri	Yİ-ÜFE	TÜFE	Nominal getiri	Yİ-ÜFE	TÜFE	Nominal getiri	Yİ-ÜFE	TÜFE	Nominal getiri	Yİ-ÜFE	TÜFE
Mevduat faizi (brüt)	0,87	-0,83	-1,19	3,03	0,20	-0,23	5,48	1,26	1,80	10,06	-6,16	-1,64	10,58	-3,40	0,19
BIST 100 endeksi	-0,01	-1,69	-2,05	1,42	-1,36	-1,79	16,29	11,63	12,24	35,71	15,71	21,28	20,98	5,69	9,61
Amerikan doları	5,71	3,93	3,56	3,15	0,32	-0,12	0,63	-3,40	-2,88	19,56	1,94	6,85	21,36	6,02	9,96
Euro	4,28	2,53	2,16	5,38	2,49	2,04	10,43	6,01	6,58	27,40	8,63	13,85	21,51	6,15	10,09
Külçe altın	2,91	1,18	0,81	6,72	3,79	3,34	1,43	-2,63	-2,10	20,52	2,76	7,70	23,05	7,50	11,49
Devlet iç borçlanma senetleri	-1,01	-2,67	-3,03	0,21	-2,54	-2,96	3,47	-0,67	-0,14	4,48	-10,91	-6,63	7,26	-6,30	-2,82

Kaynak: TÜİK

Tablo 22: Yİ-ÜFE Ve TÜFE (2003=100) Değişim Oranları (%), Ekim 2017

	Aylık	3 Aylık	6 Aylık	Yıllık	Yıllık ortalama
Yİ-ÜFE	1,71	2,82	4,17	17,28	14,47
TÜFE	2,08	3,27	3,61	11,90	10,37

Kaynak: TÜİK

7. KURULAN VE KAPANAN ŞİRKET İSTATİSTİKLERİ

7.1. TÜRKİYE ODALAR VE BORSALAR BİRLİĞİ KURULAN VE KAPANAN ŞİRKET BİLGİLERİ, EKİM 2017

2017 Ekim ayında kurulan şirket sayısında bir önceki aya göre %37,15 artış oldu.

Kurulan şirket sayısında bir önceki aya göre %37,15, kooperatif sayısında %20,00 gerçek kişi ticari işletme sayısında %28,25 artış olmuştur.

Kapanan şirket sayısı bir önceki aya göre %44,91 kapanan kooperatif sayısı %40,30 kapanan gerçek kişi ticari işletme sayısı %51,41 oranında artmıştır.

Kurulan şirket sayısında geçen yılın aynı ayına göre %30,33 artış oldu.

2017 yılı Ekim ayında, 2016 yılı Ekim ayına göre kurulan şirket sayısında %30,33, kurulan kooperatif sayısında %37,50 kurulan gerçek kişi ticari işletme sayısında %0,39 oranında artış olmuştur.

2017 yılı Ekim ayında kapanan şirket sayısı, 2016 yılının aynı ayına göre %30,32 oranında artmış olup kapanan gerçek kişi ticari işletme sayısı %27,20 kapanan kooperatif sayısı %16,81 oranında azalmıştır.

2017 yılının ilk on ayında kurulan şirket sayısı, 2016 yılının aynı dönemine göre %12,55 arttı.

2017 yılının ilk on ayında, geçen yılın aynı dönemine göre kurulan şirket sayısı %12,55 kurulan kooperatif sayısı %17,71 kurulan gerçek kişi ticari işletmesi sayısı %11,87 oranında artmıştır.

Aynı dönem içinde kapanan şirket sayısı %25,98 oranında artmış olup, kapanan gerçek kişi ticari işletme sayısı %1,38 kapanan kooperatif sayısı %9,10 oranında azalmıştır.

Tablo 24: Kurulan ve Kapanan Şirketlerin Genel Görünümü, Ekim 2017

İLAN TÜRÜ	ŞİRKET TÜRÜ	EKİM 2017	EYLÜL 2017	Bir Önceki Aya Göre Değişim (%)	EKİM 2016	Bir Önceki Yılın Aynı Ayına Göre Değişim (%)	OCAK- EKİM (10 Aylık)		
							2016	2017	Değişim (%)
Kurulan*	Şirket	6.926	5.050	37,15	5.314	30,33	53.365	60.063	12,55
	Kooperatif	66	55	20,00	48	37,50	638	751	17,71
	Ger.Kişi Tic.İşl.	3.060	2.386	28,25	3.048	0,39	33.279	37.228	11,87
Tasfiye	Şirket	779	437	78,26	1.157	-32,67	10.257	8.016	-21,85
	Kooperatif	60	29	106,90	72	-16,67	1.341	772	-42,43
Kapanan**	Şirket	1.281	884	44,91	983	30,32	8.232	10.371	25,98
	Kooperatif	94	67	40,30	113	-16,81	1.033	939	-9,10
	Ger.Kişi Tic.İşl.	1.290	852	51,41	1.772	-27,20	15.066	14.858	-1,38

Kaynak: TOBB

2017 Ekim ayında tüm illerde şirket kuruluşu gerçekleşmiştir.

2017 yılı Ekim ayında kurulan toplam 6.992 şirket ve kooperatifin %81,92'si limited şirket, %17,11'i anonim şirket, %0,94'ü ise kooperatiftir. Şirket ve kooperatiflerin %38,07'si İstanbul, %11,38'i Ankara, %6,39'u İzmir'de kurulmuştur.

Bu ay tüm illerde şirket kuruluşu gerçekleşmiştir.

2017 Ekim ayında kurulan şirketlerin sermayelerinin toplamı, bir önceki aya göre %510,07 oranında azaldı.

2017 yılı ilk on ayında toplam 60.814 şirket ve kooperatif kurulmuştur. Bu dönemde kurulan toplam 49,458 limited şirket, toplam sermayenin %29,82'sini 10.592 anonim şirket ise %70,18'ini oluşturmaktadır. Ekim ayında kurulan şirketlerin sermayelerinin toplamı, Eylül ayına göre %510,07 oranında azalmıştır.

2017 Ekim ayında şirket ve kooperatiflerin 2.137'si ticaret, 1.135'i inşaat ve 946'sı imalat sektöründe kurulmuştur. 977 gerçek kişi ticari işletmesi ise ticaret sektöründe kuruldu.

2017 Ekim ayında kurulan toplam şirket ve kooperatiflerin; 2.137'si toptan ve perakende ticaret, motorlu taşıtların ve motosikletlerin onarımı, 1.135'i inşaat, 946'sı imalat sektöründedir.

2017 Ekim ayında kurulan gerçek kişi ticari işletmelerinin; 977'si toptan ve perakende ticaret motorlu taşıtların ve motosikletlerin onarımı, 806'sı inşaat, 349'u imalat sektöründedir.

Bu ay kapanan şirket ve kooperatiflerin; 403'ü toptan ve perakende ticaret, motorlu taşıtların ve motosikletlerin onarımı, 227'si inşaat, 179'u imalat sektöründedir.

Bu ay kapanan gerçek kişi ticari işletmelerinin 512'si toptan ve perakende ticaret, motorlu taşıtların ve motosikletlerin onarımı, 205'i inşaat, 147'si imalat sektöründedir.

2017 Ekim ayında kurulan 66 Kooperatifin 31'i Konut Yapı Kooperatifidir.

2017 Ekim ayında kurulan 66 Kooperatifin 31'si Konut Yapı Kooperatifi, 10'u Tarımsal Kalkınma Kooperatifi, 6'sı Motorlu Taşıyıcılar Kooperatifi olarak kurulmuştur.

2017 yılının ilk on ayında kurulan 751 kooperatifin 337'si Konut Yapı Kooperatifi, 99'u Tarımsal Kalkınma Kooperatifi, 72'si Motorlu Taşıyıcılar Kooperatifi olarak kurulmuştur.

2017 Ekim ayında 720 adet yabancı ortak sermayeli şirket kuruldu.

2017 Ekim ayında kurulan 720 yabancı ortak sermayeli şirketin 368'i Türkiye, 112'si Suriye, 46'si Suudi Arabistan ortaklı olarak kurulmuştur.

2017 yılı ilk on ayında;

Kurulan yabancı ortak sermayeli şirket sayısı 5.219'dur. Bu şirketlerin 2.002'si Türkiye, 1.002'si Suriye, 387'si Suudi Arabistan ortaklıdır.

Kurulan 5.219 yabancı ortak sermayeli şirketin 764'ü anonim, 4.455'i limited şirkettir. Bu şirketlerin 624'ü Belirli bir mala tahsis edilmemiş mağazalardaki toptan ticaret, 489'u İkamet amaçlı olan veya ikamet amaçlı olmayan binaların inşaatı, 348'i Gayrimenkul acenteleri sektöründe kurulmuştur.

Kurulan yabancı ortak sermayeli şirketlerin toplam sermayelerinin %53,93'ünü yabancı sermayeli ortak payını oluşturmaktadır.

Tablo 25: Kurulan ve Kapanan Şirketlerin İllere Göre Durumu, Ekim 2017

SIRA	İL ADI	2017 EKİM (BİR AYLIK)										
		KURULAN				TASFIYE			KAPANAN			
		ŞİRKET	KOOP.	GER. KİŞİ TİC. İŞL.	TOPLAM	ŞİRKET	KOOP.	TOPLAM	ŞİRKET	KOOP.	GER. KİŞİ TİC. İŞL.	TOPLAM
1	İSTANBUL	2656	6	1282	3.944	401	6	407	661	9	497	1.167
2	ANKARA	780	16	133	929	63	3	66	125	7	206	338
3	İZMİR	443	4	166	613	57	8	65	77	1	51	129
4	BURSA	284	6	70	360	21	4	25	39	3	23	65
5	ANTALYA	272	1	72	345	23	2	25	33	2	44	79
6	ADANA	174	1	44	219	16	1	17	20	2	24	46
7	KOCAELİ	153	1	80	234	20	1	21	26	1	12	39
8	MERSİN	141	1	41	183	11	3	14	15	0	10	25
9	GAZİANTEP	133	1	34	168	10	0	10	7	1	10	18
10	KAYSERİ	120	0	40	160	3	0	3	24	0	13	37
11	HATAY	116	1	36	153	8	1	9	14	0	4	18
12	KONYA	113	1	61	175	12	3	15	20	6	21	47
13	Ş.URFA	86	1	37	124	0	0	0	12	0	5	17
14	DİYARBAKIR	83	1	34	118	4	1	5	6	0	0	6
15	MUĞLA	83	0	30	113	7	0	7	18	2	28	48
16	DENİZLİ	74	0	67	141	7	2	9	9	3	19	31
17	AYDIN	61	2	67	130	10	1	11	13	3	19	35
18	MANİSA	60	3	50	113	17	0	17	12	2	15	29
19	SAMSUN	60	0	46	106	6	0	6	8	1	9	18
20	TEKİRDAĞ	55	0	43	98	9	1	10	15	0	37	52
28	KIRKLARELİ	29	0	15	44	2	0	2	2	0	2	4
54	KIRKLARELİ	11	1	7	19	2	0	2	1	1	2	4
	TOPLAM	6.926	66	3.060	10.052	769	59	828	1.281	94	1.290	2.665

Kaynak: TOBB

7.2. ÇERKEZKÖY TİCARET VE SANAYİ ODASI KURULAN VE KAPANAN ŞİRKET BİLGİLERİ, EKİM 2017

Tablo 26: Çerkezköy TSO'da Kurulan ve Kapanan Şirketlerin Genel Görünümü, Ekim 2017

İLAN TÜRÜ	ŞİRKET TÜRÜ	Ekim 2017	Eylül 2017	Bir Önceki Aya Göre Değişim (%)	Ekim 2016	Bir Önceki Yılın Aynı Ayına Göre Değişim (%)	OCAK- EKİM (10 Aylık)		
							2016	2017	Değişim (%)
Kurulan*	Şirket	27	32	-15,63%	20	35,00%	216	298	37,96%
	Kooperatif	0	0	0,00%	0	0,00%	2	1	-50,00%
	Ger.Kişi Tic.İşl.	15	6	150,00%	24	-37,50%	129	126	-2,33%
Tasfiye	Şirket	3	0	0,00%	1	200,00%	6	3	-50,00%
	Kooperatif	0	0	0,00%	1	-100,00%	4	1	-75,00%
Kapanan**	Şirket	10	2	400,00%	8	25,00%	22	52	136,36%
	Kooperatif	0	0	0,00%	0	0,00%	5	1	-80,00%
	Ger.Kişi Tic.İşl.	4	3	33,33%	7	-42,86%	69	52	-24,64%

2017 Ekim ayında kurulan şirket sayısında bir önceki aya göre -15,63% artış oldu

Açılan şirket sayısında geçen yılın aynı ayına göre %35,00 artış oldu

2017 yılının ilk on ayında kurulan şirket sayısı, 2016 yılının aynı dönemine göre %37,96 arttı

7.2.1. ÇERKEZKÖY TİCARET VE SANAYİ ODASI KURULAN İŞLET VERİLERİ, EKİM 2017

Çerkezköy Ticaret ve Sanayi Odası'nda 2017 Ekim ayında fabrika türünde 15 işletme, ticari işletme olarak 23 firma, şahıs işletmesi bazında ise 12 firma kurulmuştur.

Tablo 27: Türlerine göre kurulan işletmeler

TÜR	SAYI
FABRİKA	15
TİCARİ İŞLETME	23
ŞAHIS İŞLETMESİ	12
TOPLAM	50

Çerkezköy Ticaret ve Sanayi Odası'nda 2017 Ekim ayında Çerkezköy bölgesinde 18 işletme, Kızılpınar bölgesinde 6 işletme, Kapaklı bölgesinde 11 işletme, Kapaklı OSB'de 2 işletme, Veliköy OSB'de 9 işletme Çerkezköy Organize Sanayi Bölgesinde 2 işletme ve Saray bölgesinde ise 2 işletme kurulmuştur.

Tablo 28: Bölgelerine göre kurulan işletmeler

BÖLGE	SAYI
ÇERKEZKÖY	18
KIZILPINAR MAH	6
KAPAKLI	11
KAPAKLI OSB	2
VELİKÖY OSB	4
ÇERKEZKÖY OSB	2
VELİKÖY MAH	5
SARAY	2
TOPLAM	50

Çerkezköy Ticaret ve Sanayi Odası'nda 2017 Ekim ayında bakım onarım sektöründe 1 işletme, danışmanlık sektöründe 3 işletme, depolama sektöründe 1 işletme, dış ticaret sektöründe 1 işletme, emlakçılık sektöründe 2 işletme, geri dönüşüm sektöründe 2 işletme, hayvancılık sektöründe 1 işletme, hizmet sektöründe 4 işletme, imalat sektöründe 12 işletme, inşaat sektöründe 12, sigorta acenteliği sektöründe 1 işletme, tamircilik sektöründe 2 işletme, tekstil sektöründe 3 işletme, test analiz sektöründe 1 işletme ve ticaret sektöründe 4 işletme olmak üzere toplam 50 işletme kuruluşu gerçekleştirilmiştir.

Tablo 29: Sektörlere göre kurulan işletmeler

SEKTÖR	SAYI
BAKIM ONARIM	1
DANIŞMANLIK	3
DEPOLAMA	1
DIŞ TİCARET	1
EMLAKÇI	2
GERİ DÖNÜŞÜM	2
HAYVANCILIK	1
HİZMET	4
İMALAT	12
İNŞAAT	12
SİGORTA ACENTESİ	1
TAMİR	2
TEKSTİL	3
TEST ANALİZ	1
TİCARET	4
TOPLAM	50

8. KULLANILAN VERİLERİN KAYNAKLARI

Ekonomik, Ticari, Sosyal ve Finansal verilerden oluşan çalışmada 'TÜİK', 'TOBB', 'BDDK', 'TBB', 'TCMB', 'İŞKUR', 'Ekonomi Bakanlığı', 'Bilim, Sanayi ve Teknoloji Bakanlığı', 'Gümrük ve Ticaret Bakanlığı', 'Kalkınma Bakanlığı', 'TİM', 'İMİB', 'FİNTÜRK', 'TÜSAYDER' ve diğer resmi kaynakların yayınladıkları istatistik ve veriler kullanılmıştır. Hatalı veri ve yazım hatalarında ilgili kurumların yayınladıkları orijinal veriler geçerlidir.