

**ÇERKEZKÖY TİCARET VE SANAYİ ODASI
EKONOMİK, TİCARİ, BEŞERİ, SOSYAL VE
FİNANSAL BİLGİLER
ŞUBAT-2**

30.03.2018

**AYŞENUR TAŞ
PROJE GELİŞTİRME YÖNETİCİSİ**

**İLKNUR İNAL
ULUSLARARASI İLİŞKİLER VE KOBİ DESTEK UZMANI**

I.İÇİNDEKİLER

1. EKONOMİK VERİLER; ENFLASYON VERİLERİ	4
1.1. YURT DIŞI ÜRETİCİ FİYAT ENDEKSİ, ŞUBAT 2018	4
1.1.1. YURT DIŞI ÜRETİCİ FİYAT ENDEKSİ DEĞİŞİM ORANLARI, ŞUBAT 2018.....	4
1.2. SATIN ALMA FİYAT ENDEKSİ, ŞUBAT 2018.....	5
2. EKONOMİK VERİLER; GÜVEN ENDEKSLERİ.....	7
2.1. DIŞ TİCARET ENDEKSİ, OCAK 2018	7
2.2. SANAYİ CİRO ENDEKSİ, OCAK 2018	9
3. EKONOMİK VERİLER; DIŞ TİCARET.....	11
3.1. ÜLKE GRUPLARI İLE İHRACAT, ŞUBAT 2018	11
3.2. ÜLKE GRUPLARI İLE İTHALAT, ŞUBAT 2018	12
4. BEŞERİ-EKONOMİK VERİLER; İSTİHDAM	13
4.1. İLLER İTİBARIYLA İŞ BAŞVURULARI VE İŞE YERLEŞTİRMELER, ŞUBAT 2018.....	13
4.2. İLLER İTİBARIYLA ENGELLİ VE ESKİ HÜKÜMLÜ-TMY'LERİN İŞ BAŞVURULARI, AÇIK İŞLER VE YERLEŞTİRME DAĞILIMI, ŞUBAT 2018.....	15
4.3. İŞGÜCÜ İSTATİSTİKLERİ, ARALIK 2017	17
5. SEKTÖR VERİLERİ; İNŞAAT	19
5.1. İLLERE GÖRE KONUT SATIŞ İSTATİSTİKLERİ, ŞUBAT 2018.....	19
5.2. ELEKTRİK VE DOĞALGAZ FİYATLARI (I. DÖNEM: OCAK-HAZİRAN 2017).....	20
6. FİNANS VERİLERİ; ÇEK-SENET-KREDİ	21
6.1. ÇEK BİLGİLERİ, ŞUBAT 2018	21
6.2. PROTESTOLU SENETLER, ARALIK 2017	21
6.3. KREDİLER, OCAK 2018.....	23
6.4. FİNANSAL YATIRIM ARAÇLARININ REEL GETİRİ ORANLARI, ŞUBAT 2018.....	27
7. KURULAN VE KAPANAN ŞİRKET İSTATİSTİKLERİ	28
7.1. TÜRKİYE ODALAR VE BORSALAR BİRLİĞİ KURULAN VE KAPANAN ŞİRKET BİLGİLERİ, ARALIK 2017	28
8. ÇERKEZKÖY TSO DOLAŞIM BELGELERİ ANALİZİ	31
8.1. ÇERKEZKÖY TSO DOLAŞIM BELGELERİ ANALİZİ ŞUBAT 2018	31
9. KULLANILAN VERİLERİN KAYNAKLARI.....	39

II.ŞEKİL LİSTESİ

Şekil 1: Yurt Dışı Üretici Fiyat Endeksi.....	4
Şekil 2: Satın Alma Fiyat Endeksi.....	6
Şekil 3: Dış Ticaret Miktar Endeksi.....	8
Şekil 4: Takvim Etkisinden Arındırılmış Sanayi Ciro Endeksi.....	9
Şekil 5: Mevsim ve Takvim Etkisinden Arındırılmış Sanayi Ciro Endeksi.....	10
Şekil 6: İhracat Miktarı (TON).....	31
Şekil 7: İhracat Değeri (1000 \$).....	31
Şekil 8: İhracat Birim Performansı (\$/kg)-Şubat 2018.....	32
Şekil 9: Onaylanan Dolaşım Belge Sayısı – Şubat 2018.....	32
Şekil 10: Onaylanan Dolaşım Belge Dağılımı-Şubat 2018.....	33
Şekil 11: İhracat Yapılan Ülkelerin Dağılım Oranları (\$) -Şubat 2018.....	34

III. TABLO LİSTESİ

Tablo 1: Yurt Dışı Üretici Fiyat Endeksi Değişim Oranları.....	4
Tablo 2: Sektör Bazında Yurt Dışı Üretici Fiyat Endeksi Değişim Oranları.....	5
Tablo 3: Dış Ticaret Endeksleri.....	7
Tablo 4: Sanayi Ciro Endeksleri.....	9
Tablo 5: Ana Sanayi Gruplarına Göre Endeks ve Değişim Oranları.....	10
Tablo 6: Ülke Grupları İle İhracat.....	11
Tablo 7: Ülke Grupları İle İthalat.....	12
Tablo 8: İş Başvuruları ve Açık İşe Yerleştirmeler.....	13
Tablo 9: İstihdamı Zorunlu Kontenjanların İş Başvuruları ve Açık İşe Yerleştirmeler.....	15
Tablo 10: Mevsim etkilerinden arındırılmamış temel işgücü göstergeleri.....	17
Tablo 11: Mevsim etkilerinden arındırılmış temel işgücü göstergeleri.....	18
Tablo 12: İlk Satış Ve İkinci El Satış Ayrıntısında İllere Göre Konut Satışları.....	19
Tablo 13: İpotekli Ve Diğer Ayrıntısında İllere Göre Konut Satış Sayıları.....	19
Tablo 14: Elektrik Ortalama Birim Fiyatları I. Dönem: Ocak-Haziran 2017.....	20
Tablo 15: Doğalgaz Ortalama Birim Fiyatları I. Dönem: Ocak-Haziran 2017.....	20
Tablo 16: Ödenen Ve Karşılıksız Çekler, Protestolu Senetler.....	22
Tablo 17: Nakdi Krediler.....	23
Tablo 18: Kredilerin Sektörel Dağılımı.....	24
Tablo 19: Takipteki Kredilerin Sektörel Dağılımı.....	24
Tablo 20: Bankaların Takibe Aldığı Ticari Kredilerin Durumu.....	25
Tablo 21: Finansal Yatırım Araçlarının Nominal Ve Reel Getirileri (%).....	26
Tablo 22: Yİ-ÜFE Ve TÜFE (2003=100) Değişim Oranları(%).....	26
Tablo 23: Kurulan ve Kapanan Şirketlerin İllere Göre Durumu.....	27
Tablo 24: Kurulan ve Kapanan Şirketlerin İllere Göre Durumu.....	30
Tablo 25: Şubat 2018 Çerkezköy Ticaret ve Sanayi Odası'nın onaylamış olduğu dolaşım belgeleri ile ihracat gerçekleştirilen ülkeler.....	33
Tablo 26: Ocak 2018 en fazla ihracat yapılan 5 ürün ve ihracat miktarları.....	34
Tablo 27: Ocak 2018 de en fazla ihracat yapılan 5 ülke ve ihracat miktarları.....	35
Tablo 28: Aralık 2017 de en fazla ihracat yapılan 5 ürün ve ihracat miktarları.....	35
Tablo 29: Aralık 2017 de en fazla ihracat yapılan 5 ülke ve ihracat miktarları.....	35
Tablo 30: Kasım 2017 de en fazla ihracat yapılan 5 ürün ve ihracat miktarları.....	36
Tablo 31: Kasım 2017 de en fazla ihracat yapılan 5 ülke ve ihracat miktarları.....	36
Tablo 32: Ekim 2017 de en fazla ihracat yapılan 5 ürün ve ihracat miktarları.....	36
Tablo 33: Ekim 2017 de en fazla ihracat yapılan 5 ülke ve ihracat miktarları.....	36
Tablo 34: Eylül 2017 de en fazla ihracat yapılan 5 ürün ve ihracat miktarları.....	37
Tablo 35: Eylül 2017 de en fazla ihracat yapılan 5 ülke ve ihracat miktarları.....	38
Tablo 36: Ağustos 2017 de en fazla ihracat yapılan 5 ürün ve ihracat miktarları.....	38
Tablo 37: Ağustos 2017 de en fazla ihracat yapılan 5 ülke ve ihracat miktarları.....	39

1. EKONOMİK VERİLER; ENFLASYON VERİLERİ

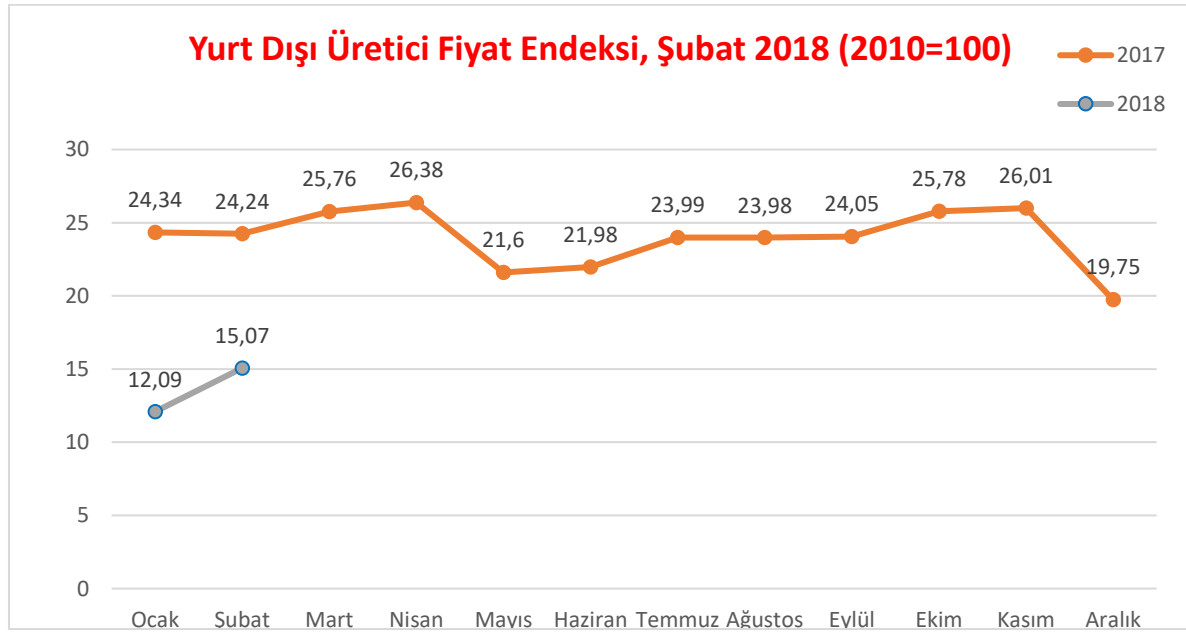
1.1. YURT DIŞI ÜRETİCİ FİYAT ENDEKSİ, ŞUBAT 2018

Yurt dışı üretici fiyat endeksi aylık %1,70 arttı

Ülke sınırları içinde üretimi yapılarak yurt dışına ihraç edilen malların üretici fiyatlarındaki değişimi ölçen yurt dışı üretici fiyat endeksi (YD-ÜFE), 2018 yılı Şubat ayında bir önceki aya göre %1,70, bir önceki yılın Aralık ayına göre %2,10, bir önceki yılın aynı ayına göre %15,07 ve on iki aylık ortalamalara göre %21,89 artış gösterdi.

Sanayinin iki sektörünün bir önceki aya göre değişimleri; madencilik ve taşocakçılığı sektöründe %1,43 artış, imalat sanayi sektöründe ise %1,70 artış olarak gerçekleşti.

Şekil 1: Yurt Dışı Üretici Fiyat Endeksi



Kaynak: TÜİK

1.1.1. YURT DIŞI ÜRETİCİ FİYAT ENDEKSİ DEĞİŞİM ORANLARI, ŞUBAT 2018

Tablo 1: Yurt Dışı Üretici Fiyat Endeksi Değişim Oranları

	Şubat 2017	Şubat 2018
Bir önceki aya göre değişim oranı (%)	-0,93	1,70
Bir önceki yılın Aralık ayına göre değişim oranı (%)	6,26	2,10
Bir önceki yılın aynı ayına göre değişim oranı (%)	24,24	15,07
On iki ayın ortalamalarına göre değişim oranı (%)	8,86	21,89

Kaynak: TÜİK

Aylık en fazla artış deri ve ilgili ürünlerde gerçekleşti

Bir önceki aya göre en fazla artış; %4,20 ile deri ve ilgili ürünler, %3,11 ile ağaç ve mantar ürünleri (mobilya hariç), %3,10 ile içeceklerde gerçekleşti. Buna karşılık bilgisayarlar ile elektronik ve optik ürünler %0,14 ile bir önceki aya göre endeksin düştüğü tek alt sektör oldu.

Ana sanayi gruplarında en fazla aylık artış sermaye mallarında gerçekleşti

Ana sanayi grupları sınıflamasına göre 2018 yılı Şubat ayında en fazla aylık ve en fazla yıllık artış sermaye mallarında gerçekleşti.

Tablo 2: Sektör Bazında Yurt Dışı Üretici Fiyat Endeksi Değişim Oranları

Sektörler ve Ana Sanayi Grupları	Endeks	Aylık Değişim %	Bir Önceki Yılın Aralık Ayına Göre Değişim %	Bir Önceki Yılın Aynı Ayına Göre Değişim %	On İki Aylık Ortalamalara Göre Değişim %
Yurt dışı ÜFE	225,56	1,70	2,10	15,07	21,89
Madencilik ve Taş Ocakçılığı	218,14	1,43	1,50	7,64	18,35
İmalat Sanayi	225,71	1,70	2,11	15,22	21,97
Ara Malı	238,31	1,62	2,08	16,32	24,60
Dayanıklı Tüketim Malı	194,01	1,18	-0,20	10,89	19,05
Dayanısız Tüketim Malı	220,89	1,20	1,77	12,34	17,06
Enerji	254,47	1,82	5,31	15,76	34,70
Sermaye Malı	213,06	2,56	2,92	17,48	20,52

Kaynak: TÜİK

1.2. SATIN ALMA FİYAT ENDEKSİ, ŞUBAT 2018

TÜSAYDER Satınalma Ana Grupları itibariyle endeks puanları ve değişim oranları şu şekilde gerçekleşti:

TÜSAYDER Metal Fiyat Endeksi, 2018 yılı Şubat ayında 154,74 olarak bir önceki aya göre %0,73 artış, bir önceki yılın Aralık ayına göre %1,86 artış gösterdi.

TÜSAYDER Plastik&Kauçuk Fiyat Endeksi; 2018 yılı Şubat ayında 145,51 olarak bir önceki aya göre %0,44 artış, bir önceki yılın Aralık ayına göre %4,26 artış gösterdi.

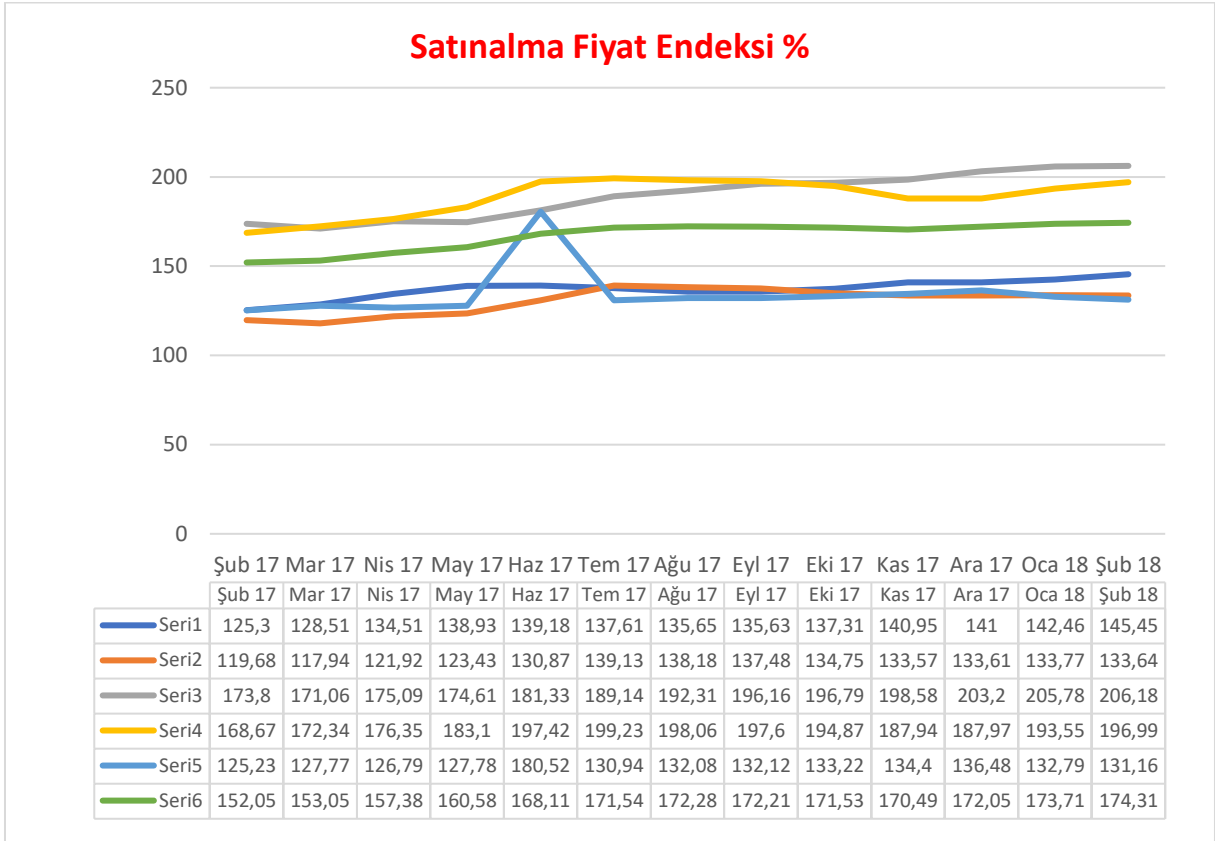
TÜSAYDER Kağıt&Kereste Fiyat Endeksi; 2018 yılı Şubat ayında 233,09 olarak bir önceki aya göre %4,01 artış, bir önceki yılın Aralık ayına göre %6,42 artış gösterdi.

TÜSAYDER Enerji Fiyat Endeksi; 2018 yılı Şubat ayında 232,63 olarak bir önceki aya göre %2,50 artış, bir önceki yılın Aralık ayına göre %6,08 artış gösterdi.

TÜSAYDER Gıda Fiyat Endeksi; 2018 yılı Şubat ayında 136,91 olarak bir önceki aya göre %4,25 artış, bir önceki yılın Aralık ayına göre %3,75 artış gösterdi.

TÜSAYDER Hizmet Fiyat Endeksi; 2018 yılı Şubat ayında 140,25 olarak bir önceki aya göre %1,81 artış, bir önceki yılın Aralık ayına göre %3,12 artış gösterdi.

Şekil 2: Satın Alma Fiyat Endeksi



Kaynak: TÜSAYDER

2. EKONOMİK VERİLER; GÜVEN ENDEKSLERİ

2.1. DIŞ TİCARET ENDEKSİ, OCAK 2018

İhracat birim değer endeksi %7,2 arttı

İhracat birim değer endeksi Ocak ayında bir önceki yılın aynı ayına göre %7,2 arttı. Endeks bir önceki yılın aynı ayına göre, gıda, içecek ve tütünde %0,6 ve ham maddelerde (yakıt hariç) %1,6 azalırken, yakıtlarda %17,7 ve imalat sanayinde (gıda, içecek, tütün hariç) %8,1 arttı.

İthalat birim değer endeksi %10,8 arttı

İthalat birim değer endeksi Ocak ayında bir önceki yılın aynı ayına göre %10,8 arttı. Endeks bir önceki yılın aynı ayına göre, gıda, içecek ve tütünde %2, ham maddelerde (yakıt hariç) %10,2, yakıtlarda %23,8 ve imalat sanayinde (gıda, içecek, tütün hariç) %7,8 arttı.

Tablo 3: Dış Ticaret Endeksleri

Sektörler (SITC Rev.3)	İHRACAT			İTHALAT		
	Endeks		Değişim %	Endeks		Değişim %
	2017 Ocak	2018 Ocak	2018 Ocak/ 2017 Ocak	2017 Ocak	2018 Ocak	2018 Ocak/ 2017 Ocak
	Birim Değer Endeksleri					
Genel	91,5	98,0	7,2	84,9	94,1	10,8
Gıda, içecek ve tütün	95,8	95,2	-0,6	89,5	91,3	2,0
Ham maddeler (yakıt hariç)	97,1	95,5	-1,6	81,7	90,1	10,2
Yakıtlar	72,6	85,5	17,7	64,1	79,3	23,8
İmalat(gıda, içecek ve tütün hariç)	91,3	98,7	8,1	92,4	99,6	7,8
SITC'de başka bir yerde sınıflandırılmayan ürünler	103,4	115,2	11,4	88,6	105,2	18,7
Genel	129,6	133,8	3,3	118,8	147,9	24,5
Gıda, içecek ve tütün	136,4	152,9	12,1	162,0	274,8	69,7
Ham maddeler (yakıt hariç)	128,3	158,1	23,2	104,2	125,0	20,0
Yakıtlar	155,7	114,1	-26,7	155,8	142,7	-8,4
İmalat(gıda, içecek ve tütün hariç)	122,9	134,3	9,2	107,1	127,5	19,0
SITC'de başka bir yerde sınıflandırılmayan ürünler	305,0	26,8	-91,2	235,7	916,1	288,7

Kaynak: TÜİK

SITC: Uluslararası Standart Ticaret Sınıflaması

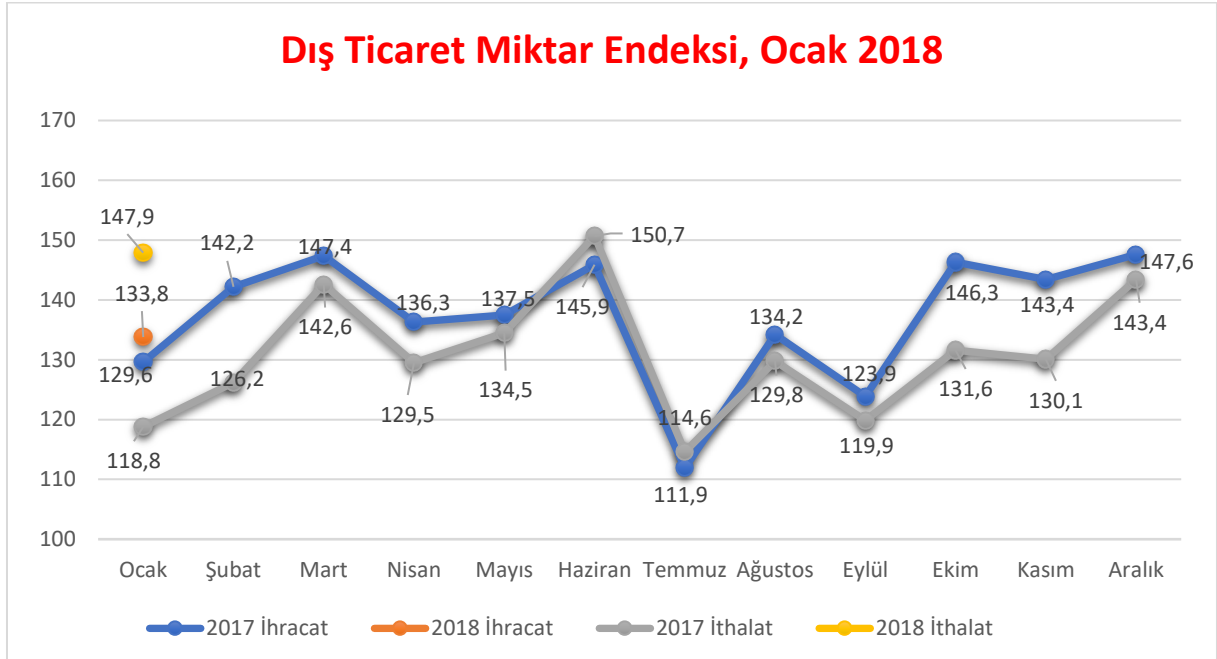
İhracat miktar endeksi %3,3 arttı

İhracat miktar endeksi Ocak ayında bir önceki yılın aynı ayına göre %3,3 arttı. Endeks bir önceki yılın aynı ayına göre, gıda, içecek ve tütünde %12,1, ham maddelerde (yakıt hariç) %23,2 ve imalat sanayinde (gıda, içecek, tütün hariç) %9,2 artarken, yakıtlarda %26,7 azaldı.

İthalat miktar endeksi %24,5 arttı

İthalat miktar endeksi Ocak ayında bir önceki yılın aynı ayına göre %24,5 arttı. Endeks bir önceki yılın aynı ayına göre, gıda, içecek ve tütünde %69,7, ham maddelerde (yakıt hariç) %20 ve imalat sanayinde (gıda, içecek, tütün hariç) %19 artarken, yakıtlarda %8,4 azaldı.

Şekil 3: Dış Ticaret Miktar Endeksi



Kaynak: TÜİK

Mevsim ve takvim etkilerinden arındırılmış ihracat miktar endeksi %2,8 azaldı

Mevsim ve takvim etkilerinden arındırılmış seriye göre; 2017 Aralık ayında 150 olan ihracat miktar endeksi %2,8 azalarak, 2018 Ocak ayında 145,8 oldu. Takvim etkilerinden arındırılmış seriye göre ise; 2017 Ocak ayında 129,5 olan ihracat miktar endeksi %0,2 azalarak, 2018 Ocak ayında 129,2 oldu.

Mevsim ve takvim etkilerinden arındırılmış ithalat miktar endeksi %2,3 arttı

Mevsim ve takvim etkilerinden arındırılmış seriye göre; 2017 Aralık ayında 154,4 olan ithalat miktar endeksi %2,3 artarak, 2018 Ocak ayında 157,9 oldu. Takvim etkilerinden arındırılmış seriye göre ise; 2017 Ocak ayında 116 olan ithalat miktar endeksi %25,1 artarak, 2018 Ocak ayında 145,1 oldu.

Dış ticaret haddi 2018 yılı Ocak ayında 104,2 olarak gerçekleşti

İhracat birim değer endeksinin ithalat birim değer endeksinde bölünmesiyle hesaplanan ve 2017 yılı Ocak ayında 107,7 olarak elde edilmiş olan dış ticaret haddi, 3,5 puan azalarak, 2018 yılı Ocak ayında 104,2 oldu.

2.2. SANAYİ CİRO ENDEKSİ, OCAK 2018

Sanayi sektöründe ciro %26 arttı

Takvim etkilerinden arındırılmış sanayi ciro endeksi, 2018 yılı Ocak ayında bir önceki yılın aynı ayına göre %26 arttı. Mevsim ve takvim etkilerinden arındırılmış sanayi ciro endeksi ise bir önceki aya göre %0,6 arttı.

Tablo 4: Sanayi Ciro Endeksleri

Sektör	Arındırılmamış	Takvim etkisinden arındırılmış		Mevsim ve takvim etkisinden arındırılmış	
	Endeks	Endeks	Yıllık değişim %	Endeks	Aylık değişim %
Toplam sanayi	142,0	137,9	26,0	160,1	0,6
Madencilik ve taş ocakçılığı	145,2	142,0	42,0	165,4	5,3
İmalat sanayi	141,9	137,7	25,6	160,0	0,4

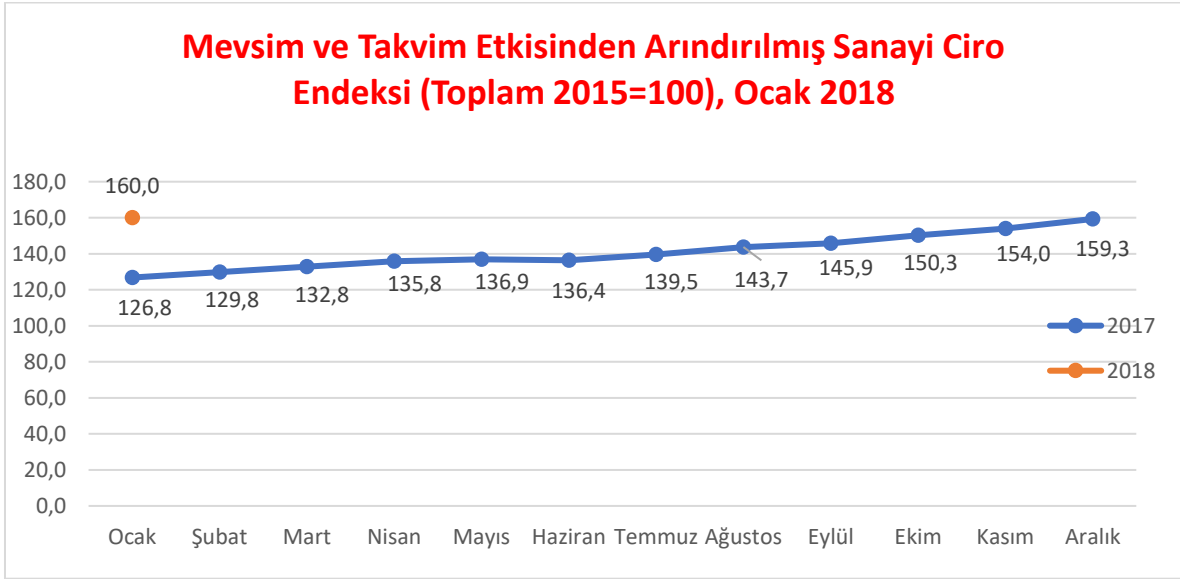
Kaynak: TÜİK

Şekil 4: Takvim Etkisinden Arındırılmış Sanayi Ciro Endeksi



Kaynak: TÜİK

Şekil 5: Mevsim ve Takvim Etkisinden Arındırılmış Sanayi Ciro Endeksi



Kaynak: TÜİK

Tablo 5: Ana Sanayi Gruplarına Göre Endeks ve Değişim Oranları

Ana sanayi grupları	Arındırılmamış	Takvim etkisinden arındırılmış		Mevsim ve takvim etkisinden arındırılmış	
	Endeks	Endeks	Yıllık değişim %	Endeks	Aylık değişim %
Toplam sanayi	142,0	137,9	26,0	160,1	0,6
Ara malı imalatı	150,9	145,9	33,5	167,8	1,2
Dayanıklı tüketim malı imalatı	111,2	108,5	21,6	142,3	-4,1
Dayanıksız tüketim malı imalatı	134,7	131,4	19,3	143,8	0,4
Enerji	153,6	152,0	18,8	178,2	15,3
Sermaye malı imalatı	137,9	133,9	20,8	167,5	-2,4

Kaynak: TÜİK

3. EKONOMİK VERİLER; DIŞ TİCARET

3.1. ÜLKE GRUPLARI İLE İHRACAT, ŞUBAT 2018

Tablo 6: Ülke Grupları ile İhracat

Ülke Grubu	Yıl				Ocak-Şubat		Şubat	
	2014	2015	2016	2017	2016	2017	2017	2018
Avrupa Birliği (AB 28)	68.514	63.992	68.344	73.976	10.843	13.368	5.553	6.854
Genel İhr. İçindeki Payı (%)	43,5	44,5	48,0	47,1	46,5	52,1	45,9	52,0
Diğer Avrupa (AB Hariç)	15.184	14.143	9.736	9.815	1.344	1.668	668	899
Genel İhr. İçindeki Payı (%)	9,6	9,8	6,8	6,2	5,8	6,5	5,5	6,8
Kuzey Afrika	9.758	8.532	7.755	7.535	1.149	1.290	612	669
Genel İhr. İçindeki Payı (%)	6,2	5,9	5,4	4,8	4,9	5,0	5,1	5,1
Diğer Afrika	3.996	3.932	3.651	4.151	643	692	291	372
Genel İhr. İçindeki Payı (%)	2,5	2,7	2,6	2,6	2,8	2,7	2,4	2,8
Yakın ve Orta Doğu	35.384	31.075	31.304	35.359	5.590	4.503	3.003	2.351
Genel İhr. İçindeki Payı (%)	22,5	21,6	22,0	22,5	23,9	17,6	24,8	17,8
Türk Cumhuriyetleri	7.108	5.271	3.992	4.169	546	573	298	309
Genel İhr. İçindeki Payı (%)	4,5	3,7	2,8	2,7	2,3	2,2	2,5	2,3
İslam İşbirliği Teşkilatı	48.625	42.713	41.232	45.163	7.059	6.072	3.759	3.157
Genel İhr. İçindeki Payı (%)	30,9	29,7	28,9	28,7	30,2	23,7	31,1	23,9
Komşu Ülkeler	24.470	19.804	20.197	20.729	3.648	3.870	1.933	1.970
Genel İhr. İçindeki Payı (%)	15,5	17,0	14,2	14,5	15,6	15,1	16,0	14,9
Genel İhracat	157.610	143.839	142.530	157.094	23.340	25.639	12.091	13.182

Kaynak: Gümrük ve Ticaret Bakanlığı

3.2. ÜLKE GRUPLARI İLE İTHALAT, ŞUBAT 2018

Tablo 7: Ülke Grupları İle İthalat

Ülke Grubu	Yıl				Ocak-Şubat		Aralık	
	2014	2015	2016	2017	2016	2017	2017	2018
Avrupa Birliği (AB 28)	88.784	78.700	77.501	85.243	70.409	76.611	5.165	6.998
Genel İhr. İçindeki Payı (%)	36,7	38,0	39,0	36,4	39,1	36,4	33,1	32,5
Diğer Avrupa (AB Hariç)	36.367	28.131	21.907	31.413	19.609	28.220	2.097	3.093
Genel İhr. İçindeki Payı (%)	15,0	13,6	11,0	13,9	115,7	137,5	13,4	14,4
Kuzey Afrika	3.436	3.125	3.201	4.260	2.971	3.864	357	540
Genel İhr. İçindeki Payı (%)	1,4	1,5	1,6	1,8	1,6	1,8	2,3	2,5
Diğer Afrika	2.502	2.177	2.155	3.250	1.941	2.687	280	661
Genel İhr. İçindeki Payı (%)	1,0	1,1	1,1	13,9	11,5	13,1	1,8	3,1
Yakın ve Orta Doğu	20.480	14.128	13.761	20.365	12.511	18.965	2.003	2.153
Genel İhr. İçindeki Payı (%)	8,5	6,8	6,9	8,7	6,9	9,0	12,8	10,0
Türk Cumhuriyetleri	2.997	2.833	2.05	3.297	2.444	2.927	381	445
Genel İhr. İçindeki Payı (%)	1,2	1,4	1,3	14,1	14,4	14,3	2,4	2,1
İslam İşbirliği Teşkilatı	29.107	23.189	23.178	32.842	21.208	30.240	3.143	3.513
Genel İhr. İçindeki Payı (%)	12,0	11,2	11,7	14,0	11,8	14,3	20,2	16,3
Komşu Ülkeler	17.631	11.452	9.421	14.590	2.321	2.497	3.114	3.745
Genel İhr. İçindeki Payı (%)	7,3	5,5	4,7	7,3	4,8	6,6	17,0	16,0
Genel İthalat	242.177	207.234	198.618	234.156	31.420	40.460	15.828	18.936

Kaynak: Gümrük ve Ticaret Bakanlığı

4. BEŞERİ-EKONOMİK VERİLER; İSTİHDAM

4.1. İLLER İTİBARIYLA İŞ BAŞVURULARI VE İŞE YERLEŞTİRMELER, ŞUBAT 2018

Tablo 8: İş Başvuruları ve Açık İşe Yerleştirmeler

Sıra	İLLER	Başvurular			Açık İşe Yerleştirme		
		Ocak 2018	Şubat 2018	Değişim Oranı (%)	Ocak 2018	Şubat 2018	Değişim Oranı (%)
	TOPLAM	362.726	331.464	-8,62	79.422	83.449	5,07
1	İSTANBUL	68.414	57.695	-15,67	20.982	19.268	-8,17
2	İZMİR	22.992	21.951	-4,53	4.617	7.729	67,40
3	ANKARA	23.910	20.567	-13,98	4.491	4.668	3,94
4	KOCAELİ	10.505	9.993	-4,87	2.724	3.855	41,52
5	SAMSUN	7.370	6.451	-12,47	4.519	3.415	-24,43
6	BURSA	14.752	12.310	-16,55	3.765	3.278	-12,93
7	ADANA	12.092	8.929	-26,16	2.424	3.238	33,58
8	KONYA	8.521	8.064	-5,36	2.119	2.654	25,25
9	MERSİN	8.051	8.049	-0,02	892	2.109	136,43
10	AYDIN	4.360	4.214	-3,35	1.238	1.984	60,26
11	SAKARYA	5.933	4.512	-23,95	1.582	1.899	20,04
12	TEKİRDAĞ	6.572	5.446	-17,13	1.446	1.870	29,32
13	GAZİANTEP	8.819	8.078	-8,40	1.391	1.819	30,77
14	MANİSA	6.369	5.733	-9,99	2.181	1.616	-25,91
15	MUĞLA	3.253	3.274	0,65	177	1.595	801,13
16	ELAZIĞ	3.586	2.829	-21,11	1.617	1.592	-1,55
17	ANTALYA	11.026	11.932	8,22	2.055	1.087	-47,10
18	KAHRAMANMARAŞ	5.173	4.712	-8,91	631	1.010	60,06
19	DENİZLİ	4.733	5.332	12,66	848	887	4,60
20	DİYARBAKIR	6.802	5.343	-21,45	294	842	186,39
21	BOLU	1.459	1.608	10,21	414	706	70,53
22	ESKİŞEHİR	4.182	4.721	12,89	472	706	49,58
23	TRABZON	4.916	3.422	-30,39	1.221	668	-45,29
24	BALIKESİR	4.391	3.849	-12,34	642	663	3,27
25	KAYSERİ	6.562	6.140	-6,43	429	644	50,12
26	MALATYA	3.760	3.537	-5,93	1.137	643	-43,45
27	TOKAT	2.470	2.293	-7,17	498	643	29,12
28	UŞAK	1.928	1.708	-11,41	606	625	3,14
29	KÜTAHYA	2.924	2.311	-20,96	422	623	47,63
30	ERZİNCAN	1.567	1.275	-18,63	412	615	49,27
31	OSMANIYE	2.920	2.674	-8,42	338	607	79,59
32	ŞANLIURFA	5.476	7.607	38,92	508	543	6,89
33	ÇANAKKALE	1.778	1.765	-0,73	407	458	12,53
34	ÇANKIRI	754	686	-9,02	223	417	87,00
35	KIRIKKALE	1.550	1.331	-14,13	949	411	-56,69
36	HATAY	5.587	5.989	7,20	448	398	-11,16
37	ORDU	3.399	3.221	-5,24	418	350	-16,27
38	ARDAHAN	767	621	-19,04	16	348	2075,00
39	GİRESUN	1.787	1.520	-14,94	344	332	-3,49

İLLER		Ocak 2018	Şubat 2018	Değişim Oranı (%)	Ocak 2018	Şubat 2018	Değişim Oranı (%)
40	AKSARAY	2.038	1.922	-5,69	206	322	56,31
41	KARABÜK	1.179	1.116	-5,34	376	321	-14,63
42	BATMAN	2.728	2.748	0,73	359	320	-10,86
43	AMASYA	1.201	1.146	-4,58	213	275	29,11
44	ZONGULDAK	2.396	2.389	-0,29	169	272	60,95
45	ÇORUM	2.707	2.616	-3,36	145	263	81,38
46	ADİYAMAN	2.359	2.374	0,64	294	249	-15,31
47	EDİRNE	1.465	1.369	-6,55	1.315	240	-81,75
48	KASTAMONU	1.405	1.232	-12,31	209	240	14,83
49	BARTIN	928	1.051	13,25	165	239	44,85
50	KIRKLARELİ	1.762	1.584	-10,10	224	237	5,80
51	BURDUR	873	846	-3,09	206	235	14,08
52	RİZE	1.139	993	-12,82	1.027	224	-78,19
53	BİLECİK	1.124	906	-19,40	216	223	3,24
54	AFYONKARAHİSAR	3.102	2.908	-6,25	404	222	-45,05
55	MARDİN	2.508	2.280	-9,09	155	208	34,19
56	SİNOP	791	1.204	52,21	178	206	15,73
57	ISPARTA	1.673	1.826	9,15	178	203	14,04
58	NİĞDE	1.200	1.135	-5,42	229	203	-11,35
59	VAN	4.503	3.658	-18,77	256	203	-20,70
60	KARAMAN	1.546	1.205	-22,06	318	198	-37,74
61	SİVAS	2.975	3.025	1,68	328	159	-51,52
62	YALOVA	1.165	1.045	-10,30	188	138	-26,60
63	KIRŞEHİR	851	1.135	33,37	1.009	129	-87,22
64	BİNGÖL	1.006	747	-25,75	58	120	106,90
65	BİTLİS	748	1.124	50,27	155	110	-29,03
66	ERZURUM	2.337	2.428	3,89	135	106	-21,48
67	DÜZCE	2.224	1.712	-23,02	66	102	54,55
68	AĞRI	1.026	983	-4,19	22	92	318,18
69	KARS	828	1.150	38,89	70	86	22,86
70	ŞIRNAK	1.540	955	-37,99	77	78	1,30
71	ARTVİN	630	667	5,87	92	70	-23,91
72	MUŞ	818	1.280	56,48	33	63	90,91
73	SİİRT	928	842	-9,27	52	60	15,38
74	YOZGAT	1.691	2.003	18,45	90	60	-33,33
75	TUNCELİ	252	301	19,44	21	32	52,38
76	İĞDIR	751	1.078	43,54	118	29	-75,42
77	GÜMÜŞHANE	485	699	44,12	60	26	-56,67
78	NEVŞEHİR	1.043	857	-17,83	33	24	-27,27
79	KİLİS	311	347	11,58	37	22	-40,54
80	HAKKARİ	479	644	34,45	10	17	70,00
81	BAYBURT	601	242	-59,73	29	8	-72,41

Kaynak: İŞKUR

4.2. İLLER İTİBARIYLA ENGELLİ VE ESKİ HÜKÜMLÜ-TMY'LERİN İŞ BAŞVURULARI, AÇIK İŞLER VE YERLEŞTİRME DAĞILIMI, ŞUBAT 2018

Tablo 9: İstihdamı Zorunlu Kontenjanların İş Başvuruları ve Açık İşe Yerleştirmeler

İLLER	BAŞVURULAR		AÇIK İŞLER		AÇIK İŞE YERLEŞTİRMELER	
	Engelli	Eski Hükümlü-TMY	Engelli	Eski Hükümlü-TMY	Engelli	Eski Hükümlü-TMY
ADANA	227	22	90	0	4	0
ADİYAMAN	52	13	9	0	8	0
AFYONKARAHİSAR	60	7	8	0	0	0
AĞRI	20	4	3	1	1	0
AKSARAY	44	3	15	0	12	0
AMASYA	34	7	12	0	5	0
ANKARA	621	41	351	3	40	1
ANTALYA	320	21	368	0	41	0
ARDAHAN	4	4	8	0	0	0
ARTVİN	13	2	1	0	0	0
AYDIN	122	18	46	0	28	0
BALIKESİR	128	9	49	0	12	0
BARTIN	37	6	10	0	9	0
BATMAN	85	10	6	0	2	0
BAYBURT	1	0	0	0	0	0
BİLECİK	41	4	14	0	7	0
BİNGÖL	30	6	3	0	0	0
BİTLİS	29	3	1	0	0	0
BOLU	40	7	21	0	11	0
BURDUR	23	3	16	0	9	0
BURSA	518	22	253	0	142	0
ÇANAKKALE	62	13	50	5	8	1
ÇANKIRI	31	3	3	0	1	0
ÇORUM	50	8	7	0	9	0
DENİZLİ	159	7	57	0	24	0
DİYARBAKIR	144	22	46	0	24	0
DÜZCE	57	0	28	0	12	0
EDİRNE	30	6	20	0	3	0
ELAZIĞ	98	17	35	0	8	0
ERZİNCAN	38	10	9	0	7	0
ERZURUM	61	8	23	0	7	0
ESKİŞEHİR	183	12	81	0	21	0
GAZİANTEP	192	11	107	0	57	0
GİRESUN	37	4	10	0	6	0
GÜMÜŞHANE	6	4	0	0	0	0
HAKKÂRİ	14	10	0	0	0	0
HATAY	146	10	16	0	4	0
IĞDIR	21	2	2	0	2	0
ISPARTA	61	4	35	3	24	0
İSTANBUL	1.908	68	2.719	0	250	0
İZMİR	653	41	352	0	49	1
KAHRAMANMARAŞ	122	12	23	0	0	0
KARABÜK	40	3	3	0	1	0

İLLER	BAŞVURULAR		AÇIK İŞLER		AÇIK İŞE YERLEŞTİRMELER	
	Engelli	Eski Hükümlü-TMY	Engelli	Eski Hükümlü-TMY	Engelli	Eski Hükümlü-TMY
KARAMAN	33	6	9	0	4	0
KARS	24	8	4	0	1	0
KASTAMONU	27	7	10	0	4	0
KAYSERİ	196	13	53	3	11	0
KİLİS	50	5	1	0	0	0
KIRIKKALE	43	2	64	0	8	0
KIRKLARELİ	38	7	5	0	0	0
KIRŞEHİR	10	0	0	0	0	0
KOCAELİ	343	22	141	0	45	0
KONYA	211	17	69	0	22	0
KÜTAHYA	62	12	31	0	4	0
MALATYA	120	20	32	0	22	0
MANİSA	200	15	416	0	31	0
MARDİN	49	7	26	1	5	0
MERSİN	206	31	56	0	21	0
MUĞLA	94	9	93	0	10	0
MUŞ	22	2	5	0	0	0
NEVŞEHİR	23	3	3	0	0	0
NİĞDE	36	4	15	0	9	0
ORDU	74	6	13	0	3	0
OSMANIYE	66	5	24	1	8	0
RİZE	17	3	2	0	0	21
SAKARYA	135	9	38	1	12	0
SAMSUN	141	33	43	0	9	2
SİİRT	32	4	6	0	1	0
SINOP	18	2	9	0	1	0
SİVAS	89	9	15	0	8	0
ŞANLIURFA	97	17	19	0	3	0
ŞIRNAK	27	2	0	0	0	0
TEKİRDAĞ	206	13	592	0	69	0
TOKAT	63	10	27	0	10	0
TRABZON	55	13	11	0	6	0
TUNCELİ	4	2	0	0	0	0
UŞAK	31	2	24	0	3	0
VAN	81	11	22	0	8	0
YALOVA	28	3	14	0	2	0
YOZGAT	44	9	8	0	1	0
ZONGULDAK	91	27	90	0	5	0
TOPLAM	9.648	857	6.900	18	1.194	26

Kaynak: İŞKUR

4.3. İŞGÜCÜ İSTATİSTİKLERİ, ARALIK 2017

İşsizlik oranı %10,4 seviyesinde gerçekleşti

Türkiye genelinde 15 ve daha yukarı yaştakilerde işsiz sayısı 2017 yılı Aralık döneminde geçen yılın aynı dönemine göre 581 bin kişi azalarak 3 milyon 291 bin kişi oldu. İşsizlik oranı 2,3 puanlık azalış ile %10,4 seviyesinde gerçekleşti. Aynı dönemde; tarım dışı işsizlik oranı 2,6 puanlık azalış ile %12,3 olarak tahmin edildi. Genç nüfusta (15-24 yaş) işsizlik oranı 4,8 puanlık azalış ile %19,2 olurken, 15-64 yaş grubunda bu oran 2,3 puanlık azalış ile %10,6 olarak gerçekleşti.

İstihdam oranı %46,9 oldu

İstihdam edilenlerin sayısı 2017 yılı Aralık döneminde, bir önceki yılın aynı dönemine göre 1 milyon 619 bin kişi artarak 28 milyon 288 bin kişi, istihdam oranı ise 1,8 puanlık artış ile %46,9 oldu.

Bu dönemde, tarım sektöründe çalışan sayısı 255 bin, tarım dışı sektörlerde çalışan sayısı 1 milyon 365 bin kişi arttı. İstihdam edilenlerin %18,3'ü tarım, %19,5'i sanayi, %7,3'ü inşaat, %55'i ise hizmetler sektöründe yer aldı. Önceki yılın aynı dönemi ile karşılaştırıldığında tarım sektörünün istihdam edilenler içindeki payı 0,1 puan, sanayi sektörünün payı 0,2 puan azalırken, inşaat sektörünün payı 0,4 puan, hizmet sektörünün payı ise 0,1 puan arttı.

İşgücüne katılma oranı %52,4 olarak gerçekleşti

İşgücü 2017 yılı Aralık döneminde bir önceki yılın aynı dönemine göre 1 milyon 39 bin kişi artarak 31 milyon 579 bin kişi, işgücüne katılma oranı ise 0,8 puan artarak %52,4 olarak gerçekleşti. Aynı dönemler için yapılan kıyaslamalara göre; erkeklerde işgücüne katılma oranı 0,2 puanlık artışla %71,7, kadınlarda ise 1,3 puanlık artışla %33,5 olarak gerçekleşti.

Tablo 10: Mevsim etkilerinden arındırılmamış temel işgücü göstergeleri, Aralık 2017

	Toplam		Erkek		Kadın	
	2016	2017	2016	2017	2016	2017
(Bin)						
15 ve daha yukarı yaştakiler						
Nüfus	59.146	60.295	29.240	29.869	29.905	30.433
İşgücü	30.540	31.579	20.921	21.398	9.619	10.180
İstihdam	26.669	28.288	18.561	19.445	8.108	8.849
İşsiz	3.872	3.291	2.360	1.954	1.511	1.337
İşgücüne dahil olmayanlar	28.606	28.716	8.319	8.464	20.286	20.252
(%)						
İşgücüne katılma oranı	51,6	52,4	71,5	71,7	32,2	33,5
İstihdam oranı	45,1	46,9	63,5	65,1	27,1	29,1
İşsizlik oranı	12,7	10,4	11,3	9,1	15,7	13,1
15-64 yaş grubu						
İşgücüne katılma oranı	56,6	57,5	77,1	77,4	36,0	37,5
İstihdam oranı	49,3	51,4	68,3	70,2	30,2	32,5
İşsizlik oranı	12,9	10,6	11,5	9,3	16,0	13,4
Genç nüfus (15-24 yaş)						
İşsizlik oranı	24,0	19,2	21,3	16,5	28,8	24,1
Ne eğitimde ne istihdamda olanların oranı	24,8	23,1	15,4	14,0	34,4	32,5

Kaynak: TÜİK

Kayıt dışı çalışanların oranı %33,3 olarak gerçekleşti

Aralık 2017 döneminde herhangi bir sosyal güvenlik kuruluşuna bağlı olmadan çalışanların oranı, bir önceki yılın aynı dönemine göre 0,6 puan artarak %33,3 olarak gerçekleşti. Tarım dışı sektörde kayıt dışı çalışanların oranı ise bir önceki yılın aynı dönemine göre 0,4 puan artarak %22,1 oldu.

Mevsim etkilerinden arındırılmış istihdam arttı, işsizlik azaldı

Mevsim etkilerinden arındırılmış istihdam bir önceki döneme göre 137 bin kişi artarak 28 milyon 925 bin kişi olarak tahmin edildi. İstihdam oranı 0,2 puanlık artış ile %48 oldu.

Mevsim etkilerinden arındırılmış işsiz sayısı bir önceki döneme göre 67 bin kişi azalarak 3 milyon 162 bin kişi olarak gerçekleşti. İşsizlik oranı 0,2 puanlık azalış ile %9,9 oldu.

Mevsim etkilerinden arındırılmış işgücüne katılma oranı bir önceki döneme göre değişim göstermeyerek %53,2 olarak gerçekleşti. Ekonomik faaliyete göre istihdam edilenlerin sayısı, tarım sektöründe 36 bin, sanayi sektöründe 44 bin, inşaat sektöründe 44 bin, hizmet sektöründe 13 bin kişi arttı.

Tablo 11: Mevsim etkilerinden arındırılmış temel işgücü göstergeleri

		İşgücü durumu (Mevsim etkilerinden arındırılmamış) ⁽¹⁾							İşgücü durumu (Mevsim etkilerinden arındırılmış)						
		İşgücü	İstihdam	İşsiz	İşgücüne katılma oranı (%)	İstihdam oranı (%)	İşsizlik oranı (%)	Genç nüfusta işsizlik oranı (%)	İşgücü	İstihdam	İşsiz	İşgücüne katılma oranı (%)	İstihdam oranı (%)	İşsizlik oranı (%)	Genç nüfusta işsizlik oranı (%)
2016	Ocak	29 565	26 275	3 290	50,7	45,0	11,1	13,0	19,2	30 183	27 147	3 037	51,7	46,5	10,1
	Şubat	29 680	26 456	3 224	50,8	45,3	10,9	12,7	18,6	30 213	27 193	3 020	51,7	46,5	10,0
	Mart	30 016	26 993	3 023	51,3	46,1	10,1	11,9	17,0	30 303	27 309	2 994	51,8	46,7	9,9
	Nisan	30 462	27 638	2 824	52,0	47,2	9,3	11,0	16,0	30 417	27 376	3 041	51,9	46,8	10,0
	Mayıs	30 763	27 867	2 895	52,5	47,5	9,4	11,3	17,4	30 492	27 304	3 188	52,0	46,6	10,5
	Haziran	30 778	27 651	3 127	52,4	47,1	10,2	12,2	19,4	30 334	26 981	3 352	51,7	46,0	11,1
	Temmuz	30 961	27 636	3 324	52,7	47,0	10,7	13,0	19,8	30 449	27 025	3 424	51,8	46,0	11,2
	Ağustos	30 967	27 473	3 493	52,6	46,7	11,3	13,7	19,9	30 510	27 025	3 485	51,9	45,9	11,4
	Eylül	31 087	27 564	3 523	52,8	46,8	11,3	13,7	19,9	30 787	27 301	3 486	52,3	46,3	11,3
	Ekim	30 914	27 267	3 647	52,4	46,2	11,8	14,1	21,2	30 870	27 278	3 593	52,3	46,2	11,6
	Kasım	30 781	27 067	3 715	52,1	45,8	12,1	14,3	22,6	31 006	27 365	3 641	52,5	46,3	11,7
	Aralık	30 540	26 669	3 872	51,6	45,1	12,7	14,9	24,0	30 999	27 315	3 684	52,4	46,2	11,9
2017	Ocak	30 658	26 672	3 985	51,5	44,8	13,0	15,2	24,5	31 214	27 545	3 669	52,5	46,3	11,8
	Şubat	30 855	26 956	3 900	51,8	45,3	12,6	14,8	23,3	31 331	27 682	3 649	52,6	46,5	11,6
	Mart	31 131	27 489	3 642	52,2	46,1	11,7	13,7	21,4	31 402	27 791	3 611	52,7	46,6	11,5
	Nisan	31 444	28 157	3 287	52,7	47,2	10,5	12,4	19,8	31 421	27 870	3 551	52,6	46,7	11,3
	Mayıs	31 713	28 488	3 225	53,0	47,7	10,2	12,2	19,8	31 474	27 914	3 560	52,6	46,7	11,3
	Haziran	31 652	28 396	3 236	52,6	46,1	10,1	12,4	31 515	28 017	3 498	52,7	46,8	11,1	21,9
	Temmuz	32 200	28 758	3 443	53,7	48,0	10,7	21,1	31 677	28 119	3 558	52,9	46,9	11,2	21,7
	Ağustos	32 233	28 828	3 404	53,7	48,0	10,6	20,6	31 754	28 337	3 417	52,9	47,2	10,8	12,8
	Eylül	31 087	27 564	3 523	52,8	51,2	11,6	19,9	30 772	28 487	27 265	53,1	46,3	11,4	20,0
	Ekim	30 914	27 267	3 647	52,4	46,2	11,8	21,2	31 896	28 622	3 274	53,0	47,6	10,3	19,0
	Aralık	31 579	28 288	3 291	52,4	46,9	10,4	19,2	32 088	28 925	3 162	53,2	48,0	9,9	18,1

Kaynak: TÜİK

5. SEKTÖR VERİLERİ; İNŞAAT

5.1. İLLERE GÖRE KONUT SATIŞ İSTATİSTİKLERİ, ŞUBAT 2018

Tablo 12: İlk Satış Ve İkinci El Satış Ayrıntısında İllere Göre Konut Satışları

Sıra	İller	Şubat 2017			Şubat 2018		
		Toplam	İlk satış	İkinci el satış	Toplam	İlk satış	İkinci el satış
	Türkiye	101 468	45 215	56 253	95 953	43 713	52 240
1	İstanbul	25 147	12 476	12 671	22 932	11 512	11 420
2	Ankara	15 618	6 737	8 881	12 868	5 119	7 749
3	İzmir	8 975	3 938	5 037	8 305	3 885	4 420
4	Antalya	6 035	2 350	3 685	5 894	2 568	3 326
5	Bursa	5 724	2 939	2 785	5 100	2 751	2 349
6	Mersin	3 758	1 845	1 913	3 718	2 003	1 715
7	Kocaeli	3 449	1 408	2 041	3 398	1 418	1 980
8	Adana	3 487	1 972	1 515	3 158	1 595	1 563
9	Tekirdağ	2 500	1 182	1 318	2 384	1 227	1 157
33	Kırklareli	557	315	242	648	404	244
46	Edirne	559	212	347	416	142	274

Kaynak: TÜİK

Tablo 13: İpotekli Ve Diğer Ayrıntısında İllere Göre Konut Satış Sayıları

Sıra	İller	Şubat 2017			Şubat 2018		
		Toplam	İpotekli satışlar	Diğer satışlar	Toplam	İpotekli satışlar	Diğer satışlar
	Türkiye	101 468	38 676	62 792	95 953	27 916	68 037
1	İstanbul	17 783	7 247	10 536	16 247	5 190	11 057
2	Ankara	11 274	4 943	6 331	9 686	3 189	6 497
3	İzmir	6 290	2 594	3 696	5 965	1 908	4 057
4	Antalya	4 673	1 655	3 018	4 636	1 195	3 441
5	Bursa	4 050	1 614	2 436	3 848	1 229	2 619
6	Mersin	2 758	972	1 786	2 709	718	1 991
7	Kocaeli	2 811	1 130	1 681	2 706	854	1 852
8	Adana	2 197	973	1 224	2 425	732	1 693
9	Tekirdağ	2 500	1 019	1 481	2 384	898	1 486
33	Kırklareli	557	202	355	648	179	469
51	Edirne	559	214	345	416	136	280

Kaynak: TÜİK

5.2. ELEKTRİK VE DOĞALGAZ FİYATLARI (I. DÖNEM: OCAK-HAZİRAN 2017)

Konutlarda 1 kWh elektrik için ilk altı ayda ortalama 41,3 kuruş ödendi

Konutlarda, 2017 yılı I. dönem⁽¹⁾ elektrik fiyatlarına bakıldığında, en küçük tüketim aralığı⁽²⁾ olan 1 000 kWh'in altındaki tüketiciler 1 kWh elektrik için ortalama 41,3 kuruş, en büyük tüketim aralığı olan 15 000 kWh ve üstünde ise ortalama 41 kuruş ödedi.

Sanayide 1 kWh elektrik için ilk altı ayda ortalama 25,4 kuruş ödendi

Sanayide, 2017 yılı I. dönem elektrik fiyatlarına bakıldığında, en küçük tüketim aralığı olan 20 MWh⁽³⁾ altındaki tüketiciler 1 kWh elektrik için ortalama 31,5 kuruş, en büyük tüketim aralığı olan 150 000 MWh üstündekiler ise ortalama 23 kuruş ödedi.

Tablo 14: Elektrik Ortalama Birim Fiyatları I. Dönem: Ocak-Haziran 2017 (kuruş/kWh)

	2015 II. Dönem	2016 I. Dönem	2016 II. Dönem	2017 I. Dönem
Konut	38,9	41,3	41,3	41,3
Sanayi	24,4	25,2	25,2	25,4

Kaynak: TÜİK

Konutlarda 1 m³ doğal gaz için ilk altı ayda ortalama 109 kuruş ödendi

Konutlarda, 2017 yılı I. dönem nihai kullanıcı doğal gaz fiyatlarına bakıldığında, tüketiciler en küçük tüketim aralığı olan 522 m³ altında 1 m³ doğal gaz için ortalama 112 kuruş, en yüksek tüketim aralığı olan 5 219 m³ ve üstünde ise ortalama 108,2 kuruş ödedi.

Sanayide 1 m³ doğal gaz için ilk altı ayda ortalama 90 kuruş ödendi

Sanayide, 2017 yılı I. dönem nihai kullanıcı doğal gaz fiyatlarına bakıldığında, tüketiciler en küçük tüketim aralığı olan 26 094 m³ altında 1 m³ doğal gaz için ortalama 110,6 kuruş, en yüksek tüketim aralığı olan 104 376 000 m³ üstünde ise ortalama 87,4 kuruş ödedi.

Tablo 15: Doğalgaz Ortalama Birim Fiyatları I. Dönem: Ocak-Haziran 2017 (kuruş/m³)

	2015 II. Dönem	2016 I. Dönem	2016 II. Dönem	2017 I. Dönem
Konut	117,9	116,8	110,1	109,0
Sanayi	97,6	96,9	92,5	90,0

Kaynak: TÜİK

AÇIKLAMALAR

Avrupa Birliği (AB) uyum süreci kapsamında, elektrik ve doğal gazın sanayi ve konut ayrımında nihai kullanıcı birim fiyatları, elektrik ve doğal gaz sektörünü temsil eden girişimlerden, altışar aylık iki dönem halinde AB'nin ilgili mevzuatı doğrultusunda tüketim aralıklarına göre derlenmektedir. Birim fiyatların hesaplanmasında konut ve sanayi nihai tüketicilerinin tüketim miktarları ağırlık olarak kullanılmaktadır.

(1) I. Dönem: 1 Ocak - 30 Haziran,

II. Dönem: 1 Temmuz - 31 Aralık

(2) Tüketim aralıkları (T), Avrupa Birliği elektrik ve doğal gaz fiyatlarının hesaplanmasında kullanılan standart aralıklardır.

(3) 1 MWh = 1 000 kWh

6. FİNANS VERİLERİ; ÇEK-SENET-KREDİ

6.1. ÇEK BİLGİLERİ, ŞUBAT 2018

İbraz edilen çek tutarı arttı.

2018 yılının ilk iki ayında yılında bankalara ibraz edilen **397 bin** keşideciye ait **3,9 milyon** adet çekin toplam tutarı **155 milyar TL** oldu. 2017 yılının aynı dönemine göre; çek tutarı **yüzde 23**, keşideci sayısı **yüzde 0,3**, çek adedi ise **yüzde 6** arttı.

Karşılıksız işlemi yapılan çek sayısı azaldı.

Şubat ayında, bankalara ibraz anında karşılıksız çıkan, **15 bin** keşideciye ait **73 bin** adet çekin toplam tutarı **3,2 milyar TL** oldu. Karşılıksız işlemi yapılan **5,3 bin** keşideciye ait toplam **368 milyon TL** tutarındaki **9,6 bin** adet çek daha sonra ödendi.

Geçen yılın aynı dönemine göre, karşılıksız işlemi yapılan çeklerin tutarı **yüzde 16**, keşideci sayısı **yüzde 34**, adet ise **yüzde 32** azaldı.

Karşılıksız işlemi yapılan çeklerin ibraz edilen çeklere oranı düştü.

Karşılıksız işlemi yapılan çeklerin bankalara ibraz edilen çeklere oranı; tutar olarak geçen yılın aynı dönemine göre **0,6 puan** azalarak **yüzde 2,1**, adet olarak ise **0,8 puan** azalarak **yüzde 1,9** oldu.

Karşılıksız işlemi yapılan çeklerin il bazında dağılımı:

Karşılıksız işlemi yapılan çek tutarının ve keşideci sayısının en yüksek olduğu 5 il sırasıyla **İstanbul, Ankara, İzmir, Bursa ve Antalya** oldu.

Tutar olarak karşılıksız işlemi yapılan çeklerin ibraz edilen çeklere oranının en yüksek olduğu 5 il sırasıyla **yüzde 7,7** ile **Osmaniye**, **yüzde 6,9** ile **Mardin**, **yüzde 5,5** ile **Artvin**, **yüzde 5,1** ile **Sivas** ve **yüzde 4,8** ile **Kırıkkale** oldu.

6.2. PROTESTOLU SENETLER, ARALIK 2017

Protesto edilen senet sayısı azaldı.

2018 yılının ilk iki ayında, protesto edilen toplam **144 bin** adet senedin parasal tutarı **2,2 milyar TL** oldu. Geçen yılın aynı dönemine göre protesto edilen senet adedi **yüzde 7** oranında azalırken, senet tutarında önemli bir değişim görülmedi.

İl bazında protesto edilen senetler

Adet olarak en fazla senedin protesto edildiği ilk 5 il sırası ile **İstanbul, Ankara, İzmir, Konya ve Bursa** oldu. Tutar olarak, Türkiye genelinde protesto edilen senetlerin **yüzde 25'ini** İstanbul ilindekiler oluştururken, bunu **yüzde 10** ile **Ankara**, **yüzde 7** ile **İzmir**, **yüzde 4** ile **Bursa** ve **yüzde 4** ile **Konya** izledi. Protesto edilen senet tutarının en düşük olduğu iller ise **Tunceli, Siirt ve Kilis** oldu.

Tablo 16: Ödenen Ve Karşılıksız Çekler, Protestolu Senetler, Şubat 2018

Sıra	İller	Ödenen Çekler		Karşılıksız Çekler		Karşılıksız Çekler Oranı(%)		Protesto Edilen Senetler		Karşılıksız Çek ve Protestolu Senetler Toplamı	
		Adet	Tutar (Bin TL)	Adet	Tutar (Bin TL)	Adet	Tutar	Adet	Tutar (Bin TL)	Adet	Tutar (Bin TL)
1	İstanbul	469.216	28.017.230	8.288	460.618	1,7	1,6	10.918,0	222.005,7	19.206,0	682.623,5
2	Ankara	120.258	6.868.717	2.682	177.757	2,2	2,5	5.654,0	85.122,2	8.336,0	262.879,7
3	İzmir	89.575	3.661.335	1.835	92.476	2,0	2,5	3.354,0	64.931,7	5.189,0	157.407,9
4	Bursa	63.789	2.369.598	1.314	63.159	2,0	2,6	2.353,0	44.687,9	3.667,0	107.847,3
5	Antalya	60.737	1.961.656	1.093	60.677	1,8	3,0	1.878,0	28.882,9	2.971,0	89.560,3
6	Kocaeli	41.365	1.773.432	737	29.341	1,8	1,6	1.193,0	20.614,7	1.930,0	49.956,0
7	Gaziantep	30.007	1.515.728	680	33.579	2,2	2,2	1.219,0	26.989,1	1.899,0	60.568,4
8	Konya	38.537	1.455.080	518	16.891	1,3	1,1	3.145,0	31.365,7	3.663,0	48.256,6
9	Adana	37.166	1.428.937	887	42.031	2,3	2,9	1.144,0	34.843,7	2.031,0	76.874,6
10	Mersin	35.772	1.367.118	736	25.135	2,0	1,8	1.131,0	21.337,1	1.867,0	46.471,8
11	Diyarbakir	17.422	857.717	557	25.753	3,1	2,9	374,0	11.057,1	931,0	36.810,0
12	Denizli	21.618	846.292	250	9.882	1,1	1,2	844,0	10.857,7	1.094,0	20.739,5
13	Kayseri	22.458	789.104	531	17.948	2,3	2,2	1.159,0	31.722,5	1.690,0	49.670,3
14	Hatay	19.983	651.201	410	12.729	2,0	1,9	662,0	8.108,3	1.072,0	20.837,2
15	Tekirdağ	19.171	586.735	363	13.589	1,9	2,3	537,0	6.415,3	900,0	20.004,3
16	Samsun	19.670	585.272	446	14.864	2,2	2,5	1.118,0	13.280,4	1.564,0	28.144,5
17	Manisa	18.517	579.451	344	13.726	1,8	2,3	1.082,0	24.813,3	1.426,0	38.539,6
18	Trabzon	19.650	563.715	437	20.711	2,2	3,5	616,0	10.049,1	1.053,0	30.759,8
19	Şanlıurfa	16.234	546.708	464	18.567	2,8	3,3	607,0	14.360,7	1.071,0	32.927,8
20	Balıkesir	17.788	492.710	199	4.721	1,1	0,9	837,0	7.823,0	1.036,0	12.544,0
48	Edirne	6.224	132.335	51	1.503	0,8	1,1	258,0	3.271,2	309,0	4.774,2
56	Kırklareli	5.653	116.123	130	2.446	2,2	2,1	165,0	2.274,0	295,0	4.720,1
Toplam		1.116.575	59.893.239	22.023	1.223.931	1,9	2,0	62.364	1.138.253	84.387	2.362.184

Kaynak: TBB Risk Merkezi

6.3. KREDİLER, OCAK 2018

Tablo 17: Nakdi Krediler, Ocak 2018

Sıra	İller	Kamu Bankaları	Özel Bankalar	Genel Toplam
	Toplam	686.135.708	1.384.437.604	2.070.573.312
1	İstanbul	197.398.957	707.334.103	904.733.060
2	Ankara	110.035.526	172.343.242	282.378.768
3	İzmir	38.708.550	67.240.799	105.949.349
4	Antalya	34.501.674	40.113.213	74.614.887
5	Bursa	20.691.343	38.719.581	59.410.924
6	Gaziantep	14.762.971	29.281.562	44.044.533
7	Konya	20.066.034	19.422.941	39.488.975
8	Adana	14.896.257	22.652.294	37.548.551
9	Kocaeli	12.741.763	24.365.611	37.107.374
10	Denizli	10.822.785	21.463.015	32.285.800
11	Mersin	9.877.820	16.460.645	26.338.465
12	Kayseri	9.130.520	13.547.258	22.677.778
13	Hatay	9.055.925	11.426.089	20.482.013
14	Manisa	8.196.320	10.774.799	18.971.119
15	Muğla	5.946.976	12.157.385	18.104.361
16	Tekirdağ	6.688.825	10.290.415	16.979.239
33	Edirne	2.882.841	3.310.950	6.193.791
38	Kırklareli	2.397.722	2.674.988	5.072.710

Kaynak: TBB Risk Merkezi

Tablo 18: Kredilerin Sektörel Dağılımı, 4. Çeyrek 2017 (BİN TL)

Sıra	Şehir	Gıda Meşrubat ve Tütün	İnşaat	Metal ve İşlenmiş Maden	Finansal Kuruluşlar	Tekstil ve Tekstil Ürünleri	Toptan Ticaret ve Komisyonculuk	Turizm	Ziraat ve Balıkçılık	Enerji	Denizcilik	Toplam
	Türkiye	61.887.122	180.546.665	60.487.339	54.519.530	66.040.265	187.295.847	62.596.090	86.810.975	156.868.024	15.845.689	932.897.546
1	İSTANBUL	21.625.083	90.813.690	28.969.401	52.287.601	27.791.908	88.192.249	25.041.027	3.054.800	58.204.493	9.582.243	405.562.495
2	ANKARA	3.951.387	46.759.558	3.461.585	782.250	493.328	17.103.217	4.523.245	7.406.450	55.507.323	2.344.888	142.333.231
3	İZMİR	4.525.195	5.058.705	3.542.107	250.678	1.926.419	9.973.014	1.097.296	5.286.829	3.897.858	1.887.843	37.445.944
4	ANTALYA	739.731	3.013.055	536.917	84.320	179.751	6.513.838	19.948.062	3.666.132	1.076.280	119.794	35.877.880
5	GAZİANTEP	3.127.188	2.025.166	346.185	204.338	14.031.698	5.377.737	160.414	1.966.292	2.515.168	1.563	29.755.749
6	BURSA	1.808.387	2.919.309	2.066.258	99.136	5.959.462	5.150.211	769.412	2.573.562	2.120.008	183.829	23.649.574
7	KONYA	6.179.204	1.443.060	1.054.784	38.320	129.752	3.851.173	224.671	4.719.205	4.352.264	2.562	21.994.995
8	DENİZLİ	829.605	738.477	1.566.967	127.184	3.476.022	1.697.024	177.860	1.561.173	11.717.888	81	21.892.281
9	KOCAELİ	520.248	3.270.805	3.848.266	200.679	364.339	4.249.345	1.094.270	551.961	2.013.436	716.079	16.829.428
10	ADANA	1.360.598	1.891.791	678.792	40.443	2.003.859	4.210.364	295.430	4.101.861	2.109.211	74.282	16.766.631
11	HATAY	323.103	1.233.763	6.014.350	10.415	113.685	3.075.300	273.861	1.402.258	284.020	151.586	12.882.341
12	K.MARAŞ	282.011	471.374	190.479	15.579	4.458.966	1.273.942	60.113	832.516	2.345.532	116.868	10.047.380
13	MERSİN	1.041.818	1.351.741	407.195	21.325	113.314	3.743.338	246.333	2.701.208	271.543	24.779	9.922.594
14	MUĞLA	190.508	1.286.841	40.396	22.955	28.303	885.847	2.778.523	1.997.665	1.333.185	107.314	8.671.537
15	KAYSERİ	786.065	1.302.458	936.676	33.733	823.413	2.031.980	157.157	1.524.755	1.011.340	141	8.607.718
16	MANİSA	1.197.124	481.343	445.115	7.382	80.167	1.700.626	281.060	3.325.989	87.046	3	7.605.855
17	AYDIN	557.010	870.674	151.189	10.806	192.229	1.142.465	1.183.658	2.528.899	443.294	1.859	7.082.083
18	BALIKESİR	1.431.317	811.833	155.077	26.676	182.073	1.117.365	346.295	2.004.612	273.768	340.053	6.689.069
19	TEKİRDAĞ	208.992	1.044.158	394.809	14.297	726.272	1.364.694	158.795	1.475.955	310.763	692	5.699.427
30	EDİRNE	692.552	220.895	20.924	2.980	5.593	447.277	129.438	1.268.299	17.476	43	2.805.477
39	KIRKLARELİ	233.695	170.468	30.848	4.502	29.339	359.102	58.436	913.599	328.004	6	2.127.999

Kaynak: FİNTÜRK

Tablo 19: Takipteki Kredilerin Sektörel Dağılımı, 4. Çeyrek 2017 (BİN TL)

Sıra	Şehir	Gıda Meşrubat ve Tütün	İnşaat	Metal ve İşlenmiş Maden	Finansal Kuruluşlar	Tekstil ve Tekstil Ürünleri	Toptan Ticaret ve Komisyonculuk	Turizm	Ziraat ve Balıkçılık	Enerji	Denizcilik	Kredi Kartları	Toplam
	Türkiye	2.139.267	6.492.619	2.034.896	226.683	2.260.857	8.622.712	1.745.979	2.514.335	1.191.291	1.254.909	28.483.548	2.139.267
1	İSTANBUL	665.231	2.436.050	807.172	87.947	1.087.833	2.738.242	878.307	391.337	389.860	1.076.803	10.558.782	665.231
2	ANKARA	107.123	2.139.525	125.437	4.558	41.351	554.578	150.834	110.786	381.820	13.434	3.629.446	107.123
3	İZMİR	152.477	149.693	77.303	1.026	99.152	551.472	49.305	98.913	10.996	9.836	1.200.173	152.477
4	GAZİANTEP	69.722	118.697	15.396	18.512	242.317	443.585	24.645	43.850	75.754	0	1.052.478	69.722
5	ANTALYA	31.937	141.107	5.622	386	37.545	403.520	250.686	101.725	10.540	2.752	985.820	31.937
6	HATAY	12.022	29.435	383.137	22	3.257	379.201	3.864	51.733	3.005	0	865.676	12.022
7	ADANA	71.743	133.865	18.961	1.030	103.308	265.958	9.899	136.990	8.394	13	750.161	71.743
8	BURSA	42.294	83.017	21.573	59.726	116.261	269.853	17.426	63.129	5.351	135	678.765	42.294
9	KOCAELİ	23.640	125.235	227.836	482	3.657	162.442	6.389	22.189	27.601	180	599.651	23.640
10	KONYA	111.417	43.432	50.794	595	7.139	214.568	6.858	73.486	12.358	13	520.660	111.417
22	TEKİRDAĞ	12.851	24.135	2.891	383	67.815	49.354	18.683	18.505	4.431	169	199.217	12.851
36	KIRKLARELİ	24.141	9.387	1.373	6	2.227	20.330	2.254	53.645	365	0	113.728	24.141
43	EDİRNE	15.250	8.637	631	199	1.109	21.952	3.404	22.244	600	0	74.026	15.250

Kaynak: FİNTÜRK

Tablo 20: Bankaların Takibe Aldığı Ticari Kredilerin Durumu, 4. Çeyrek 2017 (BİN TL)

Sıra	Şehir	Toplam Nakdi Krediler	Nakdi Krediler	Takipteki Alacaklar	Gayrinakdi Krediler	Takipteki Alacak Oranı %
1	İSTANBUL	816.920.970	796.551.780	20.369.190	268.404.874	2%
2	ANKARA	257.254.996	248.777.357	8.477.639	138.251.433	3%
3	İZMİR	104.300.105	100.951.449	3.348.656	18.845.367	3%
4	ANTALYA	70.898.364	68.445.963	2.452.401	7.697.524	3%
5	BURSA	65.481.341	63.889.239	1.592.102	12.557.314	2%
6	GAZİANTEP	48.860.349	47.134.875	1.725.474	10.850.466	4%
7	KOCAELİ	44.627.834	43.121.245	1.506.589	15.239.713	3%
8	KONYA	41.418.061	40.214.901	1.203.160	7.315.642	3%
9	ADANA	39.482.795	37.483.907	1.998.888	6.618.440	5%
10	DENİZLİ	33.128.856	32.372.114	756.742	7.470.519	2%
11	YURT DIŞI	32.889.147	32.058.347	830.800	51.790.792	3%
12	MERSİN	27.472.607	26.242.446	1.230.161	3.622.938	4%
13	HATAY	24.802.933	23.699.334	1.103.599	6.342.456	4%
14	KAYSERİ	23.100.560	22.313.802	786.758	3.614.547	3%
15	MANİSA	21.661.374	21.017.155	644.219	3.854.690	3%
16	MUĞLA	19.876.853	19.239.350	637.503	1.725.081	3%
17	AYDIN	17.870.211	17.194.450	675.761	1.213.768	4%
18	BALIKESİR	17.681.388	17.124.647	556.741	1.824.010	3%
19	TEKİRDAĞ	17.473.475	16.982.541	490.934	1.914.679	3%
36	EDİRNE	6.317.840	6.135.437	182.403	373.971	3%
41	KIRKLARELİ	5.606.894	5.382.488	224.406	420.765	4%

Kaynak: FİNTÜRK

6.4. FİNANSAL YATIRIM ARAÇLARININ REEL GETİRİ ORANLARI, ŞUBAT 2018

Aylık en yüksek reel getiri Euro'da oldu

En yüksek aylık reel getiri tüketici fiyat endeksi (TÜFE) ile indirildiğinde %0,85 oranıyla Euro'da gerçekleşti. Euro, yurt içi üretici fiyat endeksi (Yİ-ÜFE) ile indirildiğinde ise %1,06 oranında yatırımcısına kaybettirdi.

Yİ-ÜFE ile indirildiğinde; yatırım araçlarından devlet iç borçlanma senetleri (DİBS) %1,43, mevduat faizi (brüt) %1,74, külçe altın %2,35, Amerikan Doları %2,39 ve BİST 100 endeksi %3,07 oranında yatırımcısına kaybettirdi. TÜFE ile indirildiğinde DİBS %0,48 ve mevduat faizi (brüt) %0,16 oranında yatırımcısına kazandırırken; külçe altın %0,46, Amerikan Doları %0,50 ve BİST 100 endeksi %1,19 oranında yatırımcısına kaybettirdi.

BİST 100 Endeksi üç aylık değerlendirmede; Yİ-ÜFE ile indirildiğinde %2,55, TÜFE ile indirildiğinde ise %5,20 oranıyla yatırımcısına en yüksek reel getiri sağlayan yatırım aracı olurken; Amerikan Doları, Yİ-ÜFE ile indirildiğinde %7,46, TÜFE ile indirildiğinde ise %5,07 oranında yatırımcısına en çok kaybettiren yatırım aracı oldu.

Altı aylık değerlendirmeye göre Euro; Yİ-ÜFE ile indirildiğinde %3,12, TÜFE ile indirildiğinde ise %5,51 oranında yatırımcısına en yüksek kazancı sağladı. Aynı dönemde DİBS, Yİ-ÜFE ile indirildiğinde %6,80, TÜFE ile indirildiğinde ise %4,63 oranında yatırımcısına en çok kaybettiren yatırım aracı oldu.

Yıllık değerlendirmede en yüksek reel getiri BİST 100 Endeksi'nde gerçekleşti

Finansal yatırım araçları yıllık olarak değerlendirildiğinde BİST 100 Endeksi; Yİ-ÜFE ile indirildiğinde %16,02, TÜFE ile indirildiğinde ise %19,65 oranında yatırımcısına en fazla reel getiri sağladı. Diğer taraftan, Amerikan Doları Yİ-ÜFE ile indirildiğinde %9,25, TÜFE ile indirildiğinde ise %6,41 oranlarıyla yatırımcısına en çok kaybettiren yatırım aracı oldu.

Tablo 21: Finansal Yatırım Araçlarının Nominal Ve Reel Getirileri (%), Şubat 2018

Yatırım araçları	Dönem														
	Aylık			3 Aylık			6 Aylık			Yıllık			Yıllık ortalama		
	Nominal getiri	Reel getiri		Nominal getiri	Reel getiri		Nominal getiri	Reel getiri		Nominal getiri	Reel getiri		Nominal getiri	Reel getiri	
Yİ-ÜFE		TÜFE	Yİ-ÜFE		TÜFE	Yİ-ÜFE		TÜFE	Yİ-ÜFE		TÜFE	Yİ-ÜFE		TÜFE	
Mevduat faizi (brüt)	0,89	-1,74	0,16	3,07	-1,94	0,60	5,97	-3,06	-0,81	9,75	-3,48	-0,46	11,21	-3,71	-0,02
BİST 100 endeksi	-0,47	-3,07	-1,19	7,79	2,55	5,20	7,26	-1,88	0,39	31,93	16,02	19,65	31,73	14,05	18,43
Amerikan doları	0,23	-2,39	-0,50	-2,73	-7,46	-5,07	7,64	-1,54	0,75	3,19	-9,25	-6,41	16,38	0,76	4,63
Euro	1,59	-1,06	0,85	2,40	-2,58	-0,06	12,73	3,12	5,51	19,81	5,36	8,66	22,59	6,14	10,21
Külçe altın	0,27	-2,35	-0,46	1,06	-3,85	-1,37	11,96	2,41	4,79	11,69	-1,78	1,30	18,57	2,66	6,60
Devlet iç borçlanma senetleri	1,21	-1,43	0,48	4,77	-0,32	2,25	1,89	-6,80	-4,63	7,59	-5,38	-2,42	6,38	-7,90	-4,36

Kaynak: TÜİK

Tablo 22: Yİ-ÜFE Ve TÜFE (2003=100) Değişim Oranları (%), Şubat 2018

	Aylık	3 Aylık	6 Aylık	Yıllık	Yıllık ortalama
Yİ-ÜFE	2,68	5,11	9,32	13,71	15,50
TÜFE	0,73	2,46	6,84	10,26	11,23

Kaynak: TÜİK

7. KURULAN VE KAPANAN ŞİRKET İSTATİSTİKLERİ

7.1. TÜRKİYE ODALAR VE BORSALAR BİRLİĞİ KURULAN VE KAPANAN ŞİRKET BİLGİLERİ, ARALIK 2017

2018 Şubat ayında kapanan şirket sayısında bir önceki aya göre %71,91 azalış oldu.

- Bir önceki aya göre kurulan şirket sayısında %25,60, kurulan gerçek kişi ticari işletme sayısında %36,48, kurulan kooperatif sayısında %23,96 oranında azalış olmuştur.
- Bir önceki aya göre kapanan şirket sayısında %71,91 oranında, kapanan gerçek kişi ticari işletme sayısında %30,15 kapanan kooperatif sayısında %70,39 oranında azalış olmuştur.

Kurulan şirket sayısında geçen yılın aynı ayına göre %27,80 artış oldu.

- 2018 yılı Şubat ayında, 2017 yılı Şubat ayına göre kurulan şirket sayısında %27,80, kurulan kooperatif sayısında %10,61 oranında artış olup kurulan gerçek kişi ticari işletme sayısında %18,78 oranında azalış olmuştur.
- 2018 yılı Şubat ayında, kapanan şirket sayısı 2017 yılının aynı ayına göre %18,50 oranında azalmış olup, kapanan gerçek kişi ticari işletme sayısında %7,46, kapanan kooperatif sayısında %15,09 oranında artış olmuştur.

2018 yılı ilk iki ayında kurulan şirket sayısı, 2017 yılının aynı dönemine göre %41,39 oranında arttı.

- 2018 yılının ilk 2 aylık döneminde, 2017 yılının aynı dönemine göre kurulan şirket sayısı %41,39, kurulan kooperatif sayısında %29,01 oranında artış olup, kurulan gerçek kişi ticari işletme sayısında %10,67 oranında azalış olmuştur. Aynı dönem içinde kapanan şirket sayısı %5,24 kapanan gerçek kişi ticari işletme sayısında %2,01 kapanan kooperatif sayısında %0,38 oranında oranında artış gözlenmiştir.

Tablo 23: Kurulan ve Kapanan Şirketlerin Genel Görünümü

İLAN TÜRÜ	ŞİRKET TÜRÜ	ŞUBAT 2018	OCAK 2018	Bir Önceki Aya Göre Değişim (%)	ŞUBAT 2017	Bir Önceki Yılın Aynı Ayına Göre Değişim (%)	OCAK- ŞUBAT (2 Aylık)		
							2017	2018	Değişim (%)
Kurulan*	Şirket	7.094	9.535	-25,60	5.551	27,80	11.761	16.629	41,39
	Kooperatif	73	96	-23,96	66	10,61	131	169	29,01
	Ger.Kişi Tic.İşl.	3.136	4.937	-36,48	3.861	-18,78	9.037	8.073	-10,67
Tasfiye	Şirket	914	1.483	-38,37	939	-2,66	2.120	2.397	13,07
	Kooperatif	37	54	-31,48	45	-17,78	106	91	-14,15
Kapanan**	Şirket	621	2.211	-71,91	762	-18,50	2.691	2.832	5,24
	Kooperatif	61	206	-70,39	53	15,09	266	267	0,38
	Ger.Kişi Tic.İşl.	1.958	2.803	-30,15	1.822	7,46	4.667	4.761	2,01

Kaynak: TOBB

2018 Şubat ayında tüm illerde şirket kuruluşu gerçekleşmiştir.

- 2018 yılı Şubat ayında kurulan toplam 7.167 şirket ve kooperatifin %82,49'u limited şirket %16,48'i anonim şirket, %1,02'si ise kooperatiftir. Şirket ve kooperatiflerin %41,41'i İstanbul, %10,31'i Ankara, %5,89'u İzmir'de kurulmuştur.
- Bu ay tüm illerde şirket kuruluşu gerçekleşmiştir.

2018 Şubat ayında kurulan şirketlerin sermayelerinin toplamı, bir önceki aya göre %16,95 oranında azaldı.

- 2018 yılı ilk iki ayında toplam 16.798 şirket ve kooperatif kurulmuştur. Bu dönemde kurulan toplam 13.876 limited şirket, toplam sermayenin %56,49'unu, 2.752 anonim şirket ise %43,37'sini oluşturmaktadır. Şubat ayında kurulan şirketlerin sermayelerinin toplamı, Ocak ayına göre %16,95 oranında azalmıştır.

2018 Şubat ayında şirket ve kooperatiflerin 2.211'i ticaret, 1.078'i inşaat ve 913'i imalat sektöründe kurulmuştur. 1.098 gerçek kişi ticari işletmesi ise ticaret sektöründe kuruldu.

- 2018 Şubat ayında şirket ve kooperatiflerin 2.221'i ticaret, 1.078'i inşaat ve 913'ü imalat sektöründe kurulmuştur.
- 2018 Şubat ayında kurulan gerçek kişi ticari işletmelerinin; 1.098'i toptan ve perakende ticaret motorlu taşıtların ve motosikletlerin onarımı, 708'i inşaat, 363'ü imalat sektöründedir.
- Bu ay kapanan şirket ve kooperatiflerin; 216'sı toptan ve perakende ticaret, motorlu taşıtların ve motosikletlerin onarımı, 122'si inşaat, 62'si mesleki, bilimsel ve teknik faaliyetler sektöründedir.
- Bu ay kapanan gerçek kişi ticari işletmelerinin 862'si toptan ve perakende ticaret, motorlu taşıtların ve motosikletlerin onarımı, 335'i inşaat, 218'i imalat sektöründedir.

2018 Şubat ayında kurulan 73 Kooperatifin 28'i Konut Yapı Kooperatifidir.

- 2018 Şubat ayında kurulan 73 Kooperatifin 28'i Konut Yapı Kooperatifi, 15'i Tarımsal Kalkınma Kooperatifi ve 9'u Motorlu Taşıyıcılar Kooperatifi olarak kurulmuştur.
- 2018 yılında kurulan 169 kooperatifin 69'u Konut Yapı Kooperatifi, 23'ü Tarımsal Kalkınma Kooperatifi, 19'u Motorlu Taşıyıcılar Kooperatifi olarak kurulmuştur.

2018 yılı Şubat ayında 859 adet yabancı ortak sermayeli şirket kuruldu.

- 2018 yılı Şubat ayında kurulan 859 yabancı ortak sermayeli şirketin 456'sı Türkiye, 124'ü Suriye, 79'u Suudi Arabistan ortaklı olarak kurulmuştur.
- Kurulan 859 yabancı ortak sermayeli şirketin 109'u anonim, 750'si limited şirkettir. Bu şirketlerin 241'i Belirli bir mala tahsis edilmemiş mağazalardaki toptan ticaret, 130'u İkamet amaçlı olan veya ikamet amaçlı olmayan binaların inşaatı, 104'ü Gayrimenkul acenteleri sektöründe kurulmuştur.
- Kurulan yabancı ortak sermayeli şirketlerin toplam sermayelerinin %76,96'ini yabancı sermayeli ortak payını oluşturmaktadır.

Tablo 24: Kurulan ve Kapanan Şirketlerin İllere Göre Durumu

SIRA	İL ADI	2018 ŞUBAT (BİR AYLIK)										
		KURULAN				TASFİYE			KAPANAN			
		ŞİRKET	KOOP.	GER. KİŞİ TİC. İŞL.	TOPLAM	ŞİRKET	KOOP.	TOPLAM	ŞİRKET	KOOP.	GER. KİŞİ TİC. İŞL.	TOPLAM
1	İSTANBUL	2964	4	1387	4355	464	2	466	317	10	630	957
2	ANKARA	722	17	121	860	101	3	104	42	9	192	243
3	İZMİR	417	5	163	585	48	2	50	35	4	59	98
4	BURSA	287	1	78	366	25	1	26	27	4	65	96
5	ANTALYA	271	1	92	364	29	3	32	19	2	56	77
6	MERSİN	165	3	58	226	9	0	9	7	0	42	49
7	GAZİANTEP	160	2	59	221	24	0	24	6	0	16	22
8	KONYA	138	3	63	204	8	4	12	5	0	41	46
9	KOCAELİ	140	0	42	182	17	0	17	12	2	28	42
10	ADANA	125	0	46	171	24	1	25	26	0	26	52
11	MUĞLA	100	1	47	148	9	1	10	6	0	20	26
12	KAYSERİ	102	3	42	147	12	0	12	11	1	21	33
13	DİYARBAKIR	115	1	26	142	8	0	8	9	1	5	15
14	HATAY	90	0	32	122	10	0	10	3	1	18	22
15	MANİSA	54	2	55	111	7	4	11	2	1	28	31
16	ESKİŞEHİR	44	0	66	110	2	0	2	4	0	75	79
17	Ş.URFA	63	1	44	108	7	0	7	3	0	7	10
18	DENİZLİ	44	2	50	96	9	1	10	2	4	33	39
19	TEKİRDAĞ	54	0	37	91	3	1	4	5	1	28	34
52	KIRKLARELİ	11	0	9	20	2	0	2	1	0	8	9
55	EDİRNE	10	2	5	17	2	1	3	0	0	12	12
	TOPLAM	7.094	73	3.136	10.303	914	37	951	621	61	1.958	2.640

Kaynak: TOBB

8. ÇERKEZKÖY TSO DOLAŞIM BELGELERİ ANALİZİ

8.1. ÇERKEZKÖY TSO DOLAŞIM BELGELERİ ANALİZİ ŞUBAT 2018

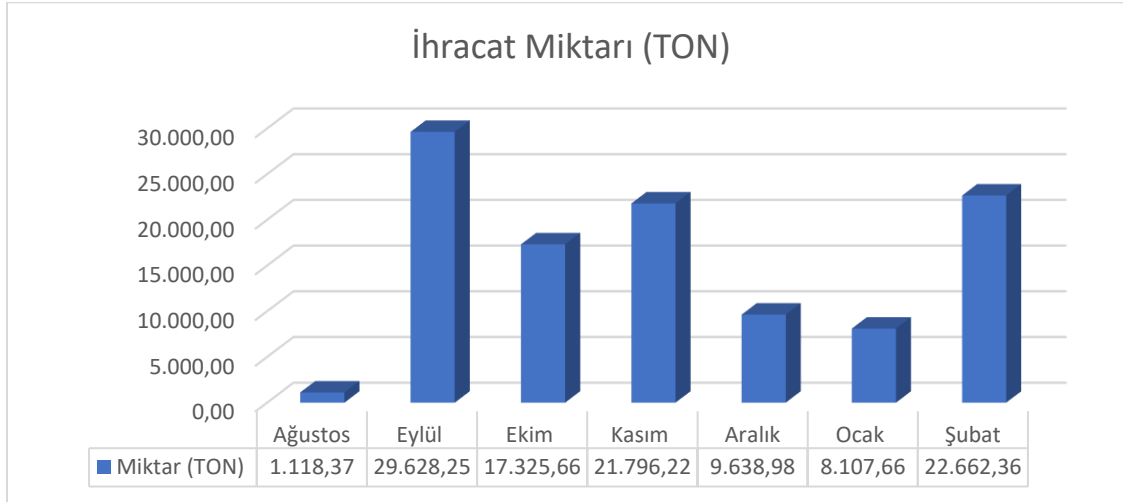
Çerkezköy Ticaret ve Sanayi Odası ihracat yapan üyeleri için aşağıdaki belgelerin satışını ve onayını gerçekleştirmektedir.

- A-TR
- EUR 1
- EUR MED
- FORM A
- MALEZYA MENŞE
- MENŞE
- MENŞE İSPAT

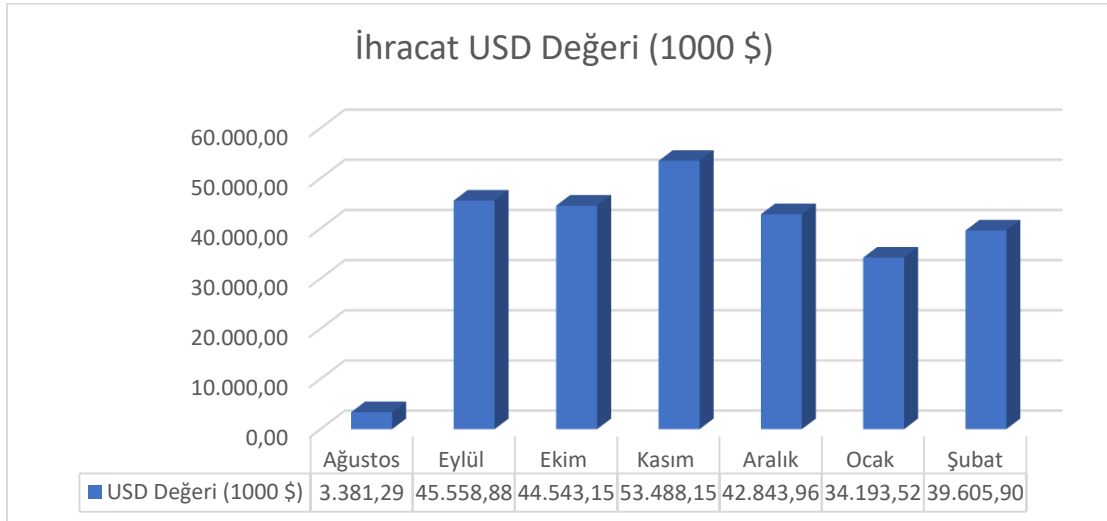
Not: Belgeler ile ilgili detaylı bilgiye http://www.cerkezkoytso.org.tr/content-1216-dis_ticaret.html linkinden ulaşabilirsiniz.

Onayı Çerkezköy TSO tarafından yapılan dolaşım belgeleri verilerine göre;

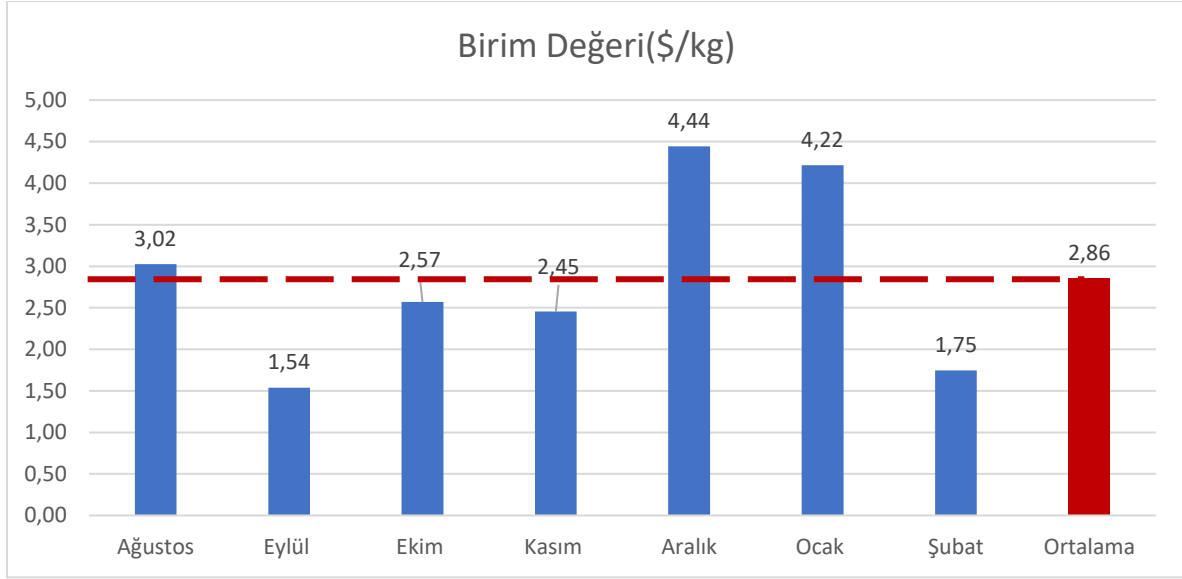
Şekil 6: İhracat Miktarı (TON)



Şekil 7: İhracat Değeri (1000 \$)



Şekil 8: İhracat Birim Performansı (\$/kg)-Şubat 2018



Onaylanan dolaşım belgeleri incelendiğinde, Ağustos, Aralık ve Ocak aylarında ihracatı yapılan ürünlerin, kilogram birim fiyatı ortalamanın üzerinde olan ürünler olarak ihracatının yapıldığı görülmektedir.

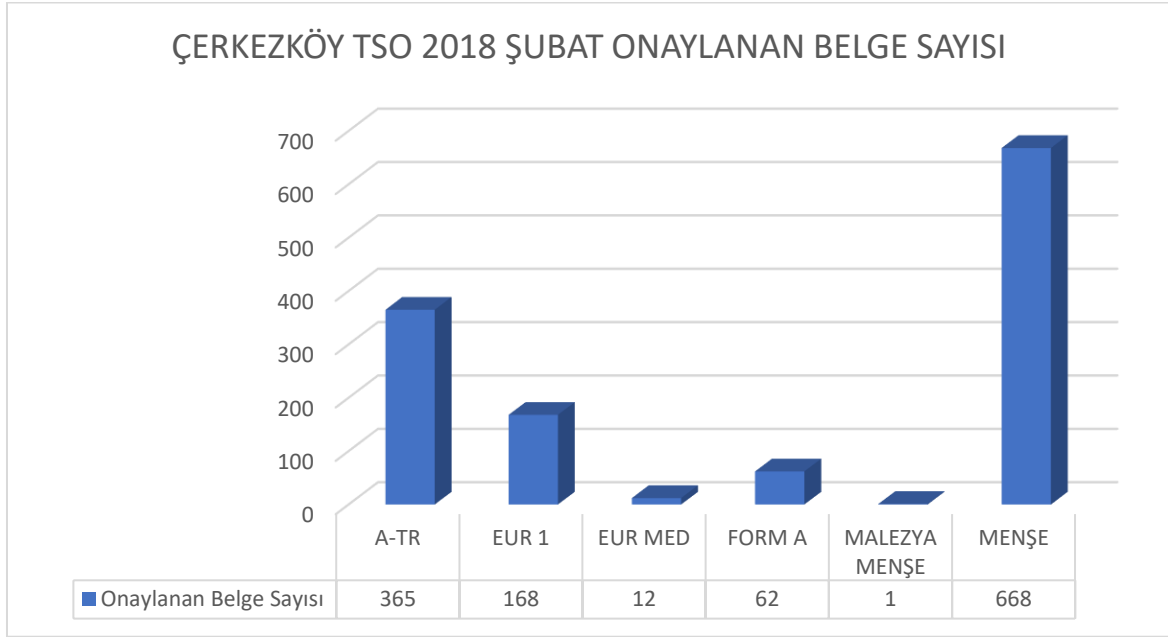
Şekil 9: Onaylanan Dolaşım Belge Sayısı – Şubat 2018



Şubat 2018’de Çerkezköy Ticaret ve Sanayi Odası tarafından onayı gerçekleştirilen toplam belge sayısı **1276** adettir.

Onayı gerçekleştirilen belgelerden; **A-TR** sayısı **365** adet, **EUR 1** sayısı **168** adet, **EUR MED** sayısı **12** adet, **FORM A** sayısı **62** adet, **MALEZYA MENŞE** sayısı **1** adet, **MENŞE** sayısı **668** adettir.

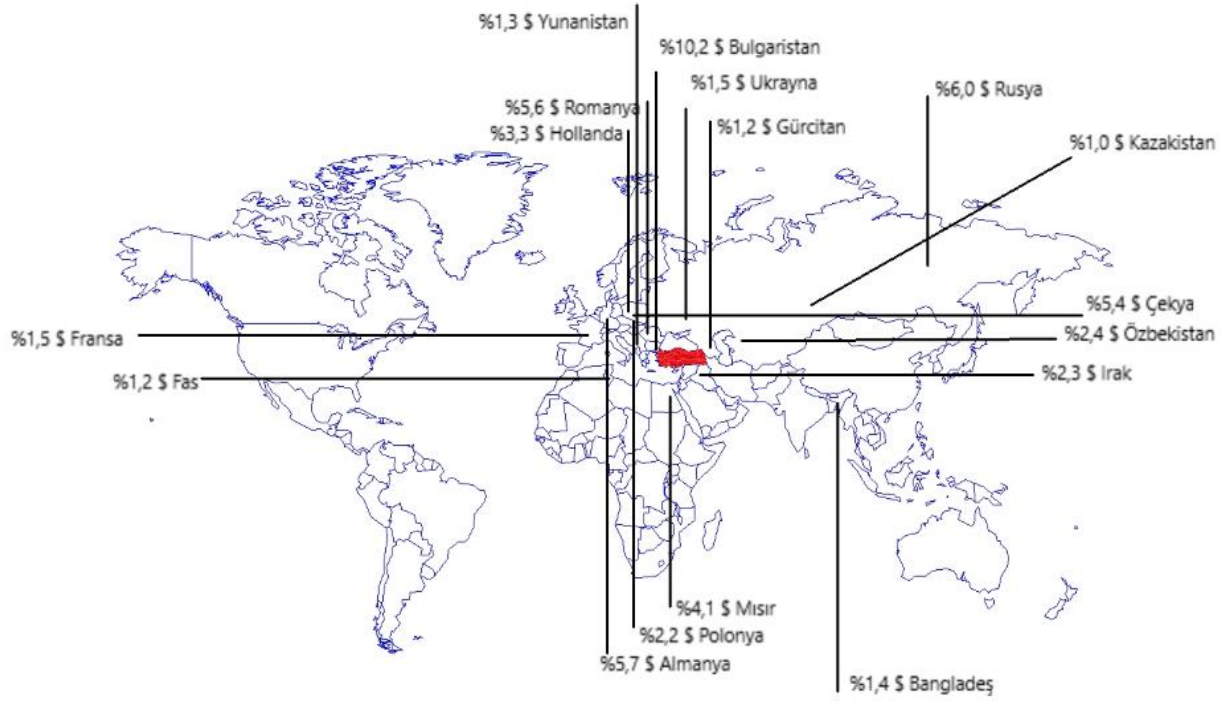
Şekil 10: Onaylanan Dolaşım Belge Dağılımı-Şubat 2018



Tablo 25: Şubat 2018 Çerkezköy Ticaret ve Sanayi Odası'nın onaylamış olduğu dolaşım belgeleri ile ihracat gerçekleştirilen ülkeler

SIRA NO:	ÜLKELER	MİKTAR (TON)	USD DEĞERİ (1000 \$)
1	AVRUPA SERBEST BÖLGESİ	12.313,20	8.191,83
2	BULGARİSTAN	1.911,03	4.062,78
3	RUSYA	596,36	2.375,93
4	ALMANYA	479,36	2.274,38
5	ROMANYA	903,57	2.239,23
6	ÇEK CUMHURİYETİ	242,32	2.143,99
7	MISIR	381,06	1.624,34
8	TRABZON SERBEST BÖLGESİ	141,78	1.554,51
9	HOLLANDA	17,00	1.186,22
10	ÖZBEKİSTAN	220,91	945,77
11	IRAK	182,75	920,78
12	POLONYA	259,96	861,70
13	SİRBİSTAN	483,58	661,87
14	FRANSA	134,73	616,11
15	UKRAYNA	211,72	586,06
16	BANGLADEŞ	194,74	539,13
17	YUNANİSTAN	179,00	519,41
18	FAS	200,64	488,41
19	GÜRCİSTAN	82,22	487,79
20	KAZAKİSTAN	129,64	414,58
2018 Şubat İhracatı:		22.662,36	39.605,90

Şekil 11: İhracat Yapılan Ülkelerin Dağılım Oranları (\$) -Şubat 2018



8.1.1. OCAK 2018 VERİLERİ

2018 yılının Ocak ayında Çerkezköy Ticaret ve Sanayi Odası tarafından toplam **1050** adet dolaşım belgesi onaylanmıştır. Bunlardan; **211** adet **A-TR** belgesi, **107** adet **EUR 1** belgesi, **16** adet **EUR MED** belgesi, **29** adet **Form A** belgesi, **1** adet **Malezya Menşe** belgesi, **683** adet **Menşe** belgesi ve **3** adet **Menşe İspat** belgesi onaylanmıştır.

Tablo 26: Ocak 2018 en fazla ihracat yapılan 5 ürün ve ihracat miktarları:

ÜRÜNLER	Miktar (TON)	USD Değeri (1000 \$)
BEYAZ EŞYA	3.473,81	19.326,85
KAĞIT MALZEMELERİ - KARTON	553,10	1.409,94
ALÜMİNYUM PROFİL	233,27	845,98
KASARLI PAMUK	386,81	822,77
DENİM PANTOLON	31,04	756,03
Toplam	8.107,66	34.193,52

Tablo 27: Ocak 2018 de en fazla ihracat yapılan 5 ülke ve ihracat miktarları:

ÜLKELER	Miktar (TON)	USD Değeri (1000 \$)
AVRUPA SERBEST BÖLGESİ	870,69	6.065,00
TUZLA	251,99	3.654,88
ÇEK CUMHURİYETİ	247,73	2.262,00
RUSYA	571,49	1.903,82
BULGARİSTAN	1.113,93	1.808,00
Toplam	8.107,66	34.193,52

8.1.2. ARALIK 2017 VERİLERİ

2017 yılının Aralık ayında Çerkezköy Ticaret ve Sanayi Odası tarafından toplam **1353** adet dolaşım belgesi onaylanmıştır. Bunlardan; **226** adet **A-TR** belgesi, **175** adet **EUR 1** belgesi, **7** adet **EUR MED** belgesi, **41** adet **Form A** belgesi, **1** adet **Malezya Menşe** belgesi, **900** adet **Menşe** belgesi, **3** adet **Menşe İspat** belgesi onaylanmıştır.

Tablo 28: Aralık 2017 de en fazla ihracat yapılan 5 ürün ve ihracat miktarları:

ÜRÜNLER	Miktar (TON)	USD Değeri (1000 \$)
BEYAZ EŞYA	3.633,67	25.308,21
TEKSTİL BOYA VE KİMYASALLARI	534,20	2.071,14
ALÜMİNYUM PROFİL	277,76	997,69
DENİM PANTOLON	67,46	584,33
OTOMOTİV METAL AKSAM VE PARÇALARI	28,06	514,01
Toplam	9.638,98	42.843,96

Tablo 29: Aralık 2017 de en fazla ihracat yapılan 5 ülke ve ihracat miktarları:

ÜLKELER	Miktar (TON)	USD Değeri (1000 \$)
AVRUPA SERBEST BÖLGESİ	1.029,72	9.784,74
TUZLA	489,41	5.965,37
GÜRCİSTAN	510,28	3.469,23
BULGARİSTAN	1.375,00	2.166,43
ÇEK CUMHURİYETİ	245,90	1.920,41
Toplam	9.638,98	42.843,96

8.1.3. KASIM 2017 VERİLERİ

2017 yılının Kasım ayında Çerkezköy Ticaret ve Sanayi Odası tarafından toplam **1459** adet dolaşım belgesi onaylanmıştır. Bunlarda; **96** adet **A-TR** belgesi, **244** adet **EUR 1** belgesi, **13** adet **EUR MED** belgesi, **65** adet **Form A** belgesi, **2** adet **Malezya Menşe** belgesi, **1034** adet **Menşe** Belgesi ve **5** adet **Menşe İspat** belgesi onaylanmıştır.

Tablo 30: Kasım 2017 de en fazla ihracat yapılan 5 ürün ve ihracat miktarları:

ÜRÜNLER	Miktar (TON)	USD Değeri (1000 \$)
BEYAZ EŞYA	16.807,27	26.872,07
BETONİT GRANÜL	8,50	4.760,26
VANA	264,49	3.057,67
TEKSTİL BOYA VE KİMYASALLARI	314,68	1.762,83
TRAKTÖR VE PARÇALARI	208,03	1.105,39
Toplam	21.796,22	53.488,15

Tablo 31: Kasım 2017 de en fazla ihracat yapılan 5 ülke ve ihracat miktarları:

ÜLKELER	Miktar (TON)	USD Değeri (1000 \$)
AVRUPA SERBEST BÖLGESİ	12.280,78	6.375,56
BULGARİSTAN	1.328,68	5.663,05
TUZLA	638,72	4.762,75
HOLLANDA	30,93	4.735,82
RUSYA	1.051,00	3.764,48
Toplam	21.796,22	53.488,15

8.1.4. EKİM 2017 VERİLERİ

2017 yılının Ekim ayında Çerkezköy Ticaret ve Sanayi Odası tarafından toplam **1322** adet dolaşım belgesi onaylanmıştır. Bunlardan; **222** adet **EUR 1** belgesi, **20** adet **EUR MED**, **78** adet **Form A** belgesi, **999** adet **Menşe** belgesi ve **3** adet ise **Menşe İspat** belgesi onaylanmıştır.

Tablo 32: Ekim 2017 de en fazla ihracat yapılan 5 ürün ve ihracat miktarları:

ÜRÜNLER	Miktar (TON)	USD Değeri (1000 \$)
BEYAZ EŞYA	14.394,08	30.886,17
TEKSTİL BOYA VE KİMYASALLARI	207,19	1.996,15
ALÜMİNYUM MAKARA	1,65	1.756,53
İPLİK (LYCRA)	73,72	1.348,33
BETON POMPASI	91,80	926,80
Toplam	17.325,66	44.543,15

Tablo 33: Ekim 2017 de en fazla ihracat yapılan 5 ülke ve ihracat miktarları:

ÜLKELER	Miktar (TON)	USD Değeri (1000 \$)
AVRUPA SERBEST BÖLGESİ	1.753,11	12.383,97
MISIR	307,67	7.033,20
GÜRCİSTAN	685,50	4.163,16
BULGARİSTAN	708,21	3.645,87
RUSYA	660,81	2.432,62
Toplam	17.325,66	44.543,15

8.1.5. EYLÜL 2017 VERİLERİ

2017 yılının Eylül ayında Çerkezköy Ticaret ve Sanayi Odası tarafından toplam **1398** adet dolaşım belgesi onaylanmıştır. Bunlardan; **219** adet **A-TR** belgesi, **161** adet **EUR 1** belgesi, **5** adet **EUR MED** belgesi, **80** adet **Form A** belgesi, **2** adet **Malezya Menşe** belgesi, **930** adet **Menşe** belgesi ve **1** adet **Menşe İspat** belgesi onaylanmıştır.

Tablo 34: Eylül 2017 de en fazla ihracat yapılan 5 ürün ve ihracat miktarları:

ÜRÜNLER	Miktar (TON)	USD Değeri (1000 \$)
BEYAZ EŞYA	24.439,19	26.681,33
TEKSTİL BOYA VE KİMYASALLARI	236,00	1.332,16
KASARLI HİDROFİL PAMUK	448,24	1.280,67
İPLİK (LYCRA)	209,67	1.230,53
OTOMOTİV METAL AKSAM VE PARÇALARI	150,10	1.186,64
Toplam	29.628,25	45.558,88

Tablo 35: Eylül 2017 de en fazla ihracat yapılan 5 ülke ve ihracat miktarları:

ÜLKELER	Miktar (TON)	USD Değeri (1000 \$)
AVRUPA SERBEST BÖLGESİ	19.867,23	16.607,30
BULGARİSTAN	1.206,72	5.058,98
TUZLA	171,99	1.833,02
RUSYA	449,24	1.419,95
ALMANYA	436,63	1.417,59
Toplam	29.628,25	45.558,88

8.1.6. AĞUSTOS 2017 VERİLERİ

2017 yılının Ağustos ayında Çerkezköy Ticaret ve Sanayi Odası tarafından toplam **87** adet **EUR 1** dolaşım belgesi onaylanmıştır.

Tablo 36: Ağustos 2017 de en fazla ihracat yapılan 5 ürün ve ihracat miktarları:

ÜRÜNLER	Miktar (TON)	USD Değeri (1000 \$)
BEYAZ EŞYA	563,78	1.906,55
İPLİK (LYCRA)	179,90	733,68
TEKSTİL BOYA VE KİMYASALLARI	46,99	74,45
TRAKTÖR YEDEK PARÇASI	11,25	71,37
PLASTİK BORU	47,40	62,47
Toplam	1.118,37	3.381,29

Tablo 37: Ağustos 2017 de en fazla ihracat yapılan 5 ülke ve ihracat miktarları:

ÜLKELER	Miktar (TON)	USD Değeri (1000 \$)
GÜRCİSTAN	237,98	885,93
MISIR	227,54	831,18
İSRAİL	301,46	827,06
SİRBİSTAN	86,21	252,11
MOLDOVA	77,24	182,42
Toplam	1.118,37	3.381,29

9. KULLANILAN VERİLERİN KAYNAKLARI

Ekonomik, Ticari, Sosyal ve Finansal verilerden oluşan çalışmada 'TÜİK', 'TOBB', 'BDDK', 'TBB', 'TCMB', 'İŞKUR', 'Ekonomi Bakanlığı', 'Bilim, Sanayi ve Teknoloji Bakanlığı', 'Gümrük ve Ticaret Bakanlığı', 'Kalkınma Bakanlığı', 'TİM', 'İMİB', 'FİNTÜRK', 'TÜSAYDER' ve diğer resmi kaynakların yayınladıkları istatistik ve veriler kullanılmıştır. Hatalı veri ve yazım hatalarında ilgili kurumların yayınladıkları orijinal veriler geçerlidir.