

**ÇERKEZKÖY TİCARET VE SANAYİ ODASI
EKONOMİK, TİCARİ, BEŞERİ, SOSYAL VE
FİNANSAL BİLGİLER
ARALIK-2**

30.01.2017

AYŞENUR TAŞ
PROJE GELİŞTİRME YÖNETİCİSİ

İLKNUR İNAL
ULUSLARARASI İLİŞKİLER VE KOBİ DESTEK UZMANI

I.İÇİNDEKİLER

| | |
|---|----|
| 1. EKONOMİK VERİLER; ENFLASYON VERİLERİ | 4 |
| 1.1. YURT DIŞI ÜRETİCİ FİYAT ENDEKSİ, ARALIK 2017 | 4 |
| 1.1.1. YURT DIŞI ÜRETİCİ FİYAT ENDEKSİ DEĞİŞİM ORANLARI, ARALIK 2017 | 4 |
| 1.2. SATIN ALMA FİYAT ENDEKSİ, KASIM 2017 | 5 |
| 2. EKONOMİK VERİLER; GÜVEN ENDEKSLERİ | 7 |
| 2.1. DIŞ TİCARET ENDEKSİ, KASIM 2017 | 7 |
| 2.2. SANAYİ CİRO ENDEKSİ, KASIM 2017 | 9 |
| 3. EKONOMİK VERİLER; DIŞ TİCARET | 11 |
| 3.1. ÜLKE GRUPLARI İLE İHRACAT, ARALIK 2017 | 11 |
| 3.2. ÜLKE GRUPLARI İLE İTHALAT, ARALIK 2017 | 12 |
| 4. BEŞERİ-EKONOMİK VERİLER; İSTİHDAM | 13 |
| 4.1. İLLER İTİBARIYLA İŞ BAŞVURULARI VE İŞE YERLEŞTİRMELER, ARALIK 2017 | 13 |
| 4.2. İLLER İTİBARIYLA ENGELLİ VE ESKİ HÜKÜMLÜ-TMY'LERİN İŞ BAŞVURULARI, AÇIK İŞLER VE YERLEŞTİRME DAĞILIMI, ARALIK 2017 | 15 |
| 4.3. İŞGÜCÜ İSTATİSTİKLERİ, EKİM 2017 | 17 |
| 5. SEKTÖR VERİLERİ; İNŞAAT | 19 |
| 5.1. İLLERE GÖRE KONUT SATIŞ İSTATİSTİKLERİ, ARALIK 2017 | 19 |
| 5.2. ELEKTRİK VE DOĞALGAZ FİYATLARI (I. DÖNEM: OCAK-HAZİRAN 2017) | 20 |
| 6. FİNANS VERİLERİ; ÇEK-SENET-KREDİ | 21 |
| 6.1. ÇEK BİLGİLERİ, ARALIK 2017 | 21 |
| 6.2. PROTESTOLU SENETLER, ARALIK 2017 | 21 |
| 6.3. KREDİLER, KASIM 2017 | 23 |
| 6.4. FİNANSAL YATIRIM ARAÇLARININ REEL GETİRİ ORANLARI, ARALIK 2017 | 26 |
| 7. KURULAN VE KAPANAN ŞİRKET İSTATİSTİKLERİ | 27 |
| 7.1. TÜRKİYE ODALAR VE BORSALAR BİRLİĞİ KURULAN VE KAPANAN ŞİRKET BİLGİLERİ, ARALIK 2017 | 27 |
| 7.2. ÇERKEZKÖY TİCARET VE SANAYİ ODASI KURULAN VE KAPANAN ŞİRKET BİLGİLERİ, ARALIK 2017 | 30 |
| 7.2.1. ÇERKEZKÖY TİCARET VE SANAYİ ODASI KURULAN İŞLET VERİLERİ, ARALIK 2017 | 30 |
| 8. KULLANILAN VERİLERİN KAYNAKLARI | 32 |

II.ŞEKİL LİSTESİ

| | |
|---|----|
| Şekil 1: Yurt Dışı Üretici Fiyat Endeksi..... | 4 |
| Şekil 2: Satın Alma Fiyat Endeksi..... | 6 |
| Şekil 3: Dış Ticaret Miktar Endeksi..... | 8 |
| Şekil 4: Takvim Etkisinden Arındırılmış Sanayi Ciro Endeksi..... | 9 |
| Şekil 5: Mevsim ve Takvim Etkisinden Arındırılmış Sanayi Ciro Endeksi..... | 10 |

III. TABLO LİSTESİ

| | |
|---|----|
| Tablo 1: Yurt Dışı Üretici Fiyat Endeksi Değişim Oranları..... | 4 |
| Tablo 2: Sektör Bazında Yurt Dışı Üretici Fiyat Endeksi Değişim Oranları..... | 5 |
| Tablo 3: Dış Ticaret Endeksleri..... | 7 |
| Tablo 4: Sanayi Ciro Endeksleri..... | 9 |
| Tablo 5: Ana Sanayi Gruplarına Göre Endeks ve Değişim Oranları..... | 10 |
| Tablo 6: Ülke Grupları İle İhracat..... | 11 |
| Tablo 7: Ülke Grupları İle İthalat..... | 12 |
| Tablo 8: İş Başvuruları ve Açık İşe Yerleştirmeler..... | 13 |
| Tablo 9: İstihdamı Zorunlu Kontenjanların İş Başvuruları ve Açık İşe Yerleştirmeler..... | 15 |
| Tablo 10: Mevsim etkilerinden arındırılmamış temel işgücü göstergeleri..... | 17 |
| Tablo 11: Mevsim etkilerinden arındırılmış temel işgücü göstergeleri..... | 18 |
| Tablo 12: İlk Satış Ve İkinci El Satış Ayrıntısında İllere Göre Konut Satışları..... | 19 |
| Tablo 13: İpotekli Ve Diğer Ayrıntısında İllere Göre Konut Satış Sayıları..... | 19 |
| Tablo 14: Elektrik Ortalama Birim Fiyatları I. Dönem: Ocak-Haziran 2017..... | 20 |
| Tablo 15: Doğalgaz Ortalama Birim Fiyatları I. Dönem: Ocak-Haziran 2017..... | 20 |
| Tablo 16: Ödenen Ve Karşılıksız Çekler, Protestolu Senetler..... | 22 |
| Tablo 17: Nakdi Krediler..... | 23 |
| Tablo 18: Kredilerin Sektörel Dağılımı..... | 24 |
| Tablo 19: Takipteki Kredilerin Sektörel Dağılımı..... | 24 |
| Tablo 20: Bankaların Takibe Aldığı Ticari Kredilerin Durumu..... | 25 |
| Tablo 21: Finansal Yatırım Araçlarının Nominal Ve Reel Getirileri (%)..... | 26 |
| Tablo 22: Yİ-ÜFE Ve TÜFE (2003=100) Değişim Oranları(%)..... | 26 |
| Tablo 23: Kurulan ve Kapanan Şirketlerin İllere Göre Durumu..... | 27 |
| Tablo 24: Kurulan ve Kapanan Şirketlerin İllere Göre Durumu..... | 29 |
| Tablo 25: Çerkezköy TSO'da Kurulan ve Kapanan Şirketlerin Genel Görünümü..... | 30 |
| Tablo 26: Türlerine Göre Kurulan Şirketler..... | 30 |
| Tablo 27: Bölgelere Göre Kurulan Şirketler..... | 31 |
| Tablo 28: Sektörlere Göre Kurulan Şirketler..... | 31 |

1. EKONOMİK VERİLER; ENFLASYON VERİLERİ

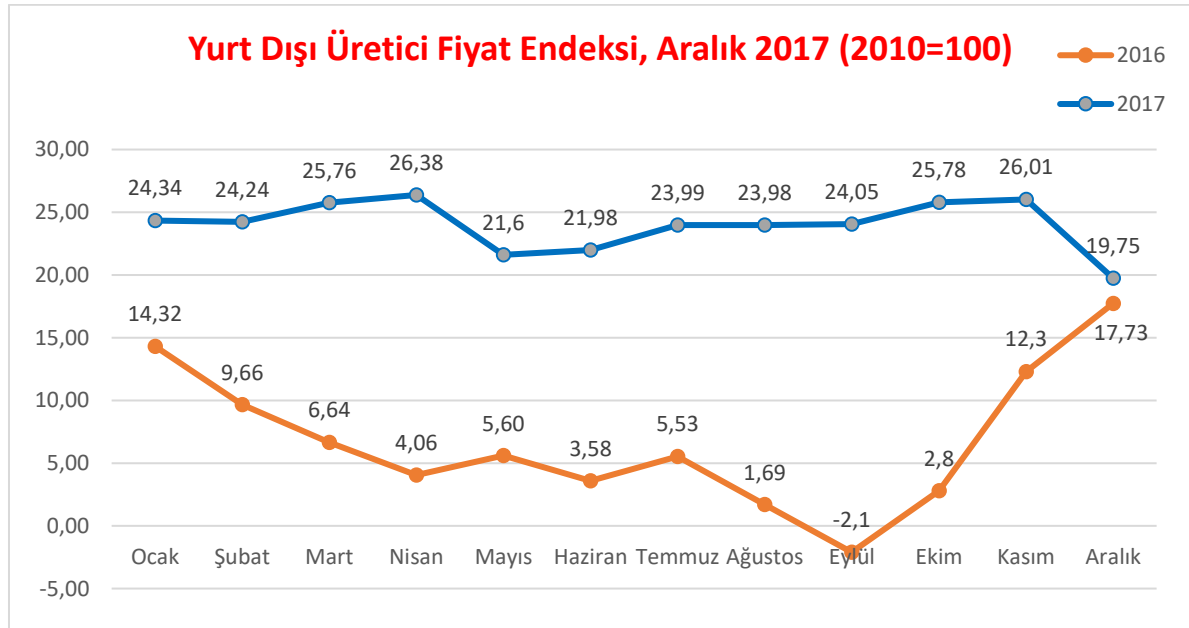
1.1. YURT DIŞI ÜRETİCİ FİYAT ENDEKSİ, ARALIK 2017

Yurt dışı üretici fiyat endeksi aylık %0,01 düştü

Ülke sınırları içinde üretimi yapılarak yurt dışına ihraç edilen malların üretici fiyatlarındaki değişimi ölçen yurt dışı üretici fiyat endeksi (YD-ÜFE), 2017 yılı Aralık ayında bir önceki aya göre %0,01 düşüş, bir önceki yılın Aralık ayına göre %19,75, bir önceki yılın aynı ayına göre %19,75 ve on iki aylık ortalamalara göre %23,95 artış gösterdi.

Sanayinin iki sektörünün bir önceki aya göre değişimleri; madencilik ve taşocakçılığı sektöründe %0,87 düşüş, imalat sanayi sektöründe ise %0,01 artış olarak gerçekleşti.

Şekil 1: Yurt Dışı Üretici Fiyat Endeksi



Kaynak: TÜİK

1.1.1. YURT DIŞI ÜRETİCİ FİYAT ENDEKSİ DEĞİŞİM ORANLARI, ARALIK 2017

Tablo 1: Yurt Dışı Üretici Fiyat Endeksi Değişim Oranları

| | Aralık 2016 | Aralık 2017 |
|--|-------------|-------------|
| Bir önceki aya göre değişim oranı (%) | 5,21 | -0,1 |
| Bir önceki yılın Aralık ayına göre değişim oranı (%) | 17,73 | 19,75 |
| Bir önceki yılın aynı ayına göre değişim oranı (%) | 17,73 | 19,75 |
| On iki ayın ortalamalarına göre değişim oranı (%) | 6,68 | 23,95 |

Kaynak: TÜİK

Aylık en fazla düşüş kok ve rafine petrol ürünlerinde gerçekleşti

Bir önceki aya göre en fazla düşüş; %2,72 ile kok ve rafine petrol ürünleri, %2,68 ile tütün ürünleri, %1,04 ile diğer madencilik ve taşocakçılığı ürünleri alt sektörlerinde gerçekleşti. Buna karşılık içecekler %1,89, ana metaller %1,34, bilgisayarlar ile elektronik ve optik ürünler %1,27 ile bir önceki aya göre endekslerin en fazla arttığı alt sektörler oldu.

Ana sanayi gruplarında en fazla aylık düşüş enerji mallarında gerçekleşti

Ana sanayi grupları sınıflamasına göre 2017 yılı Aralık ayında en fazla aylık düşüş enerji mallarında gerçekleşti.

Tablo 2: Sektör Bazında Yurt Dışı Üretici Fiyat Endeksi Değişim Oranları

| Sektörler ve Ana Sanayi Grupları | Endeks | Aylık Değişim % | Bir Önceki Yılın Aralık Ayına Göre Değişim % | Bir Önceki Yılın Aynı Ayına Göre Değişim % | On İki Aylık Ortalamalara Göre Değişim % |
|----------------------------------|---------------|-----------------|--|--|--|
| Yurt dışı ÜFE | 184,48 | 5,21 | 17,73 | 17,73 | 6,68 |
| Madencilik ve Taş Ocakçılığı | 190,04 | 5,77 | 22,61 | 22,61 | 8,43 |
| İmalat Sanayi | 184,38 | 5,20 | 17,63 | 17,63 | 6,63 |
| Ara Malı | 190,62 | 5,57 | 19,20 | 19,20 | 7,08 |
| Dayanıklı Tüketim Malı | 165,10 | 5,08 | 16,44 | 16,44 | 6,69 |
| Dayanısız Tüketim Malı | 187,66 | 3,01 | 12,16 | 12,16 | 5,79 |
| Enerji | 202,20 | 18,37 | 58,29 | 58,29 | -5,83 |
| Sermaye Malı | 171,76 | 4,24 | 14,62 | 14,62 | 8,80 |

Kaynak: TÜİK

1.2. SATIN ALMA FİYAT ENDEKSİ, KASIM 2017

TÜSAYDER Satınalma Fiyat Endeksi, 2017 yılı Aralık ayında 184,74 olarak bir önceki aya göre %1,61 artış, bir önceki yılın Aralık ayına göre %15,30 artış gösterdi.

TÜSAYDER Satınalma Ana Grupları itibariyle endeks puanları ve değişim oranları şu şekilde gerçekleşti:

TÜSAYDER Metal Fiyat Endeksi, 2017 yılı Aralık ayında 149,56 olarak bir önceki aya göre %2,83 artış, bir önceki yılın Aralık ayına göre %17,56 artış gösterdi.

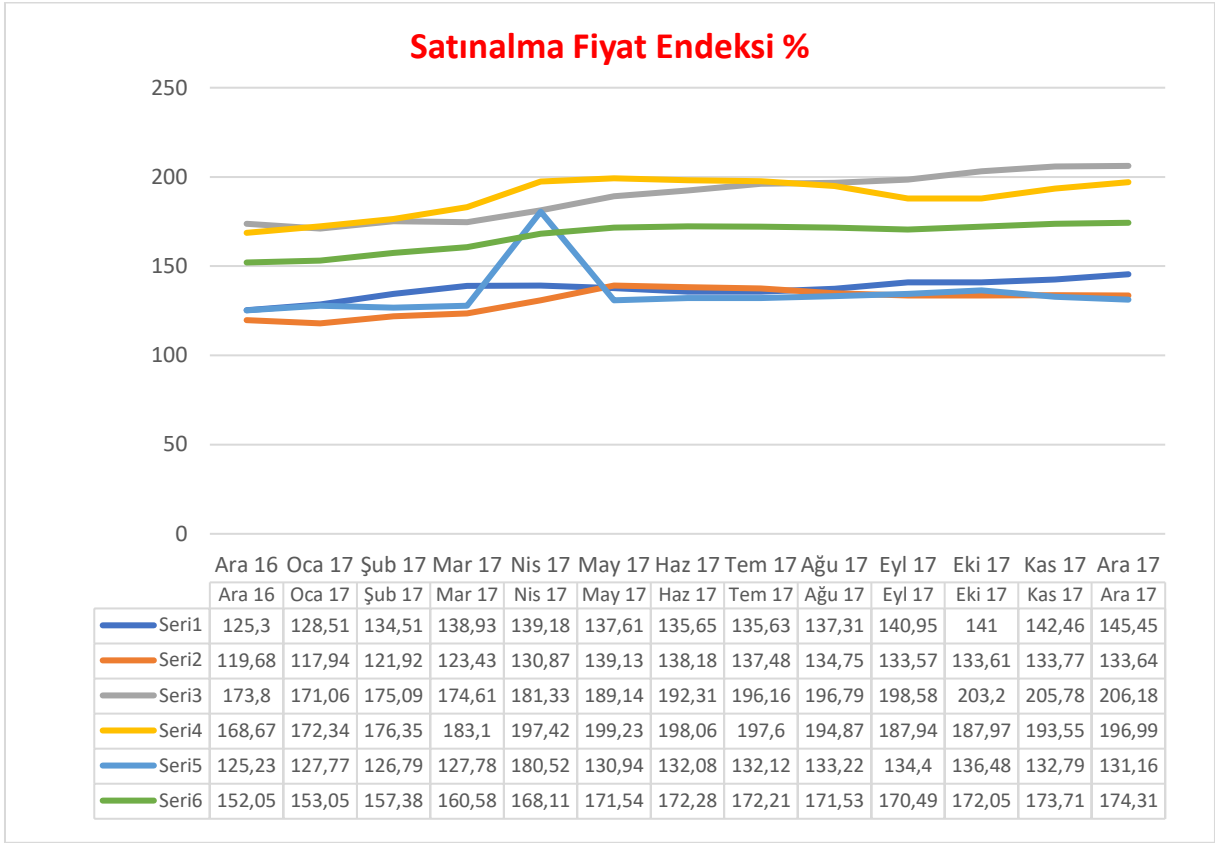
TÜSAYDER Plastik&Kauçuk Fiyat Endeksi; 2017 yılı Aralık ayında 139,57 olarak bir önceki aya göre %2,38 artış, bir önceki yılın Aralık ayına göre %13,08 artış gösterdi.

TÜSAYDER Kağıt&Kereste Fiyat Endeksi; 2017 yılı Aralık ayında 219,03 olarak bir önceki aya göre %1,64 artış, bir önceki yılın Aralık ayına göre %25,44 artış gösterdi.

TÜSAYDER Enerji Fiyat Endeksi; 2017 yılı Aralık ayında 219,30 olarak bir önceki aya göre %2,63 artış, bir önceki yılın Aralık ayına göre %19,77 artış gösterdi.

TÜSAYDER Gıda Fiyat Endeksi; 2017 yılı Aralık ayında 131,97 olarak bir önceki aya göre %0,83 azalış, bir önceki yılın Aralık ayına göre %3,27 artış gösterdi.

Şekil 2: Satın Alma Fiyat Endeksi



Kaynak: TÜSAYDER

2. EKONOMİK VERİLER; GÜVEN ENDEKSLERİ

2.1. DIŞ TİCARET ENDEKSİ, KASIM 2017

İhracat birim değer endeksi %4,2 arttı

İhracat birim değer endeksi Kasım ayında bir önceki yılın aynı ayına göre %4,2 arttı. Endeks bir önceki yılın aynı ayına göre, gıda, içecek ve tütünde %4,6 azalırken, ham maddelerde (yakıt hariç) %0,2, yakıtlarda %24,8 ve imalat sanayinde (gıda, içecek, tütün hariç) %5,2 arttı.

İthalat birim değer endeksi %10,7 arttı

İthalat birim değer endeksi Kasım ayında bir önceki yılın aynı ayına göre %10,7 arttı. Endeks bir önceki yılın aynı ayına göre, gıda, içecek ve tütünde %2,5 azalırken, ham maddelerde (yakıt hariç) %18,4, yakıtlarda %32,7 ve imalat sanayinde (gıda, içecek, tütün hariç) %5 arttı.

Tablo 3: Dış Ticaret Endeksleri

| Sektörler (SITC Rev.3) | İHRACAT | | | İTHALAT | | |
|--|-------------------------------|---------------|---------------------------|---------------|---------------|---------------------------|
| | Endeks | | Değişim % | Endeks | | Değişim % |
| | 2016 Kasım | 2017 Kasım | 2017 Kasım/ 2016 Kasım | 2016 Kasım | 2017 Kasım | 2017 Kasım/ 2016 Kasım |
| | Birim Değer Endeksleri | | | | | |
| Genel | 91,4 | 95,3 | 4,2 | 82,4 | 91,2 | 10,7 |
| Gıda, içecek ve tütün | 99,2 | 94,7 | -4,6 | 91,6 | 89,3 | -2,5 |
| Ham maddeler (yakıt hariç) | 97,1 | 97,7 | 0,2 | 77,9 | 92,2 | 18,4 |
| Yakıtlar | 63,9 | 79,7 | 24,8 | 54,6 | 72,4 | 32,7 |
| İmalat(gıda, içecek ve tütün hariç) | 91,1 | 95,8 | 5,2 | 93,7 | 98,4 | 5,0 |
| SITC'de başka bir yerde sınıflandırılmayan ürünler | 108,2 | 111,3 | 2,9 | 91,6 | 95,2 | 3,9 |
| | Birim Değer Endeksleri | | | | | |
| Genel | 147,4 | 157,2 | 6,6 | 132,9 | 145,7 | 9,6 |
| Gıda, içecek ve tütün | 163,4 | 182,1 | 11,4 | 179,7 | 227,9 | 26,8 |
| Ham maddeler (yakıt hariç) | 148,3 | 145,8 | -1,7 | 116,9 | 124,0 | 6,1 |
| Yakıtlar | 108,5 | 109,8 | 1,1 | 138,4 | 152,3 | 10,0 |
| İmalat(gıda, içecek ve tütün hariç) | 141,5 | 155,6 | 10,0 | 126,0 | 137,6 | 9,2 |
| SITC'de başka bir yerde sınıflandırılmayan ürünler | 325,0 | 184,0 | -43,4 | 231,3 | 325,1 | 40,6 |

Kaynak: TÜİK

SITC: Uluslararası Standart Ticaret Sınıflaması

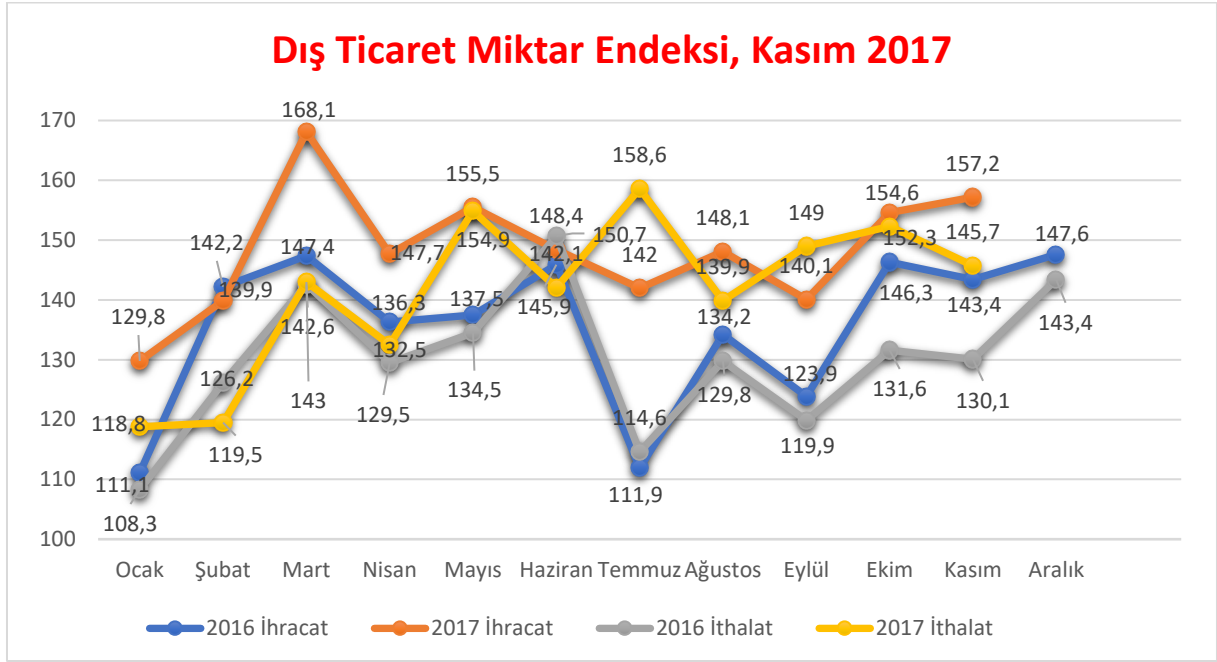
İhracat miktar endeksi %6,6 arttı

İhracat miktar endeksi Kasım ayında bir önceki yılın aynı ayına göre %6,6 arttı. Endeks bir önceki yılın aynı ayına göre, gıda, içecek ve tütünde %11,4, yakıtlarda %1,1 ve imalat sanayinde (gıda, içecek, tütün hariç) %10 artarken, ham maddelerde (yakıt hariç) %1,7 azaldı.

İthalat miktar endeksi %9,6 arttı

İthalat miktar endeksi Kasım ayında bir önceki yılın aynı ayına göre %9,6 arttı. Endeks bir önceki yılın aynı ayına göre, gıda, içecek ve tütünde %26,8, ham maddelerde (yakıt hariç) %6,1, yakıtlarda %10 ve imalat sanayinde (gıda, içecek, tütün hariç) %9,2 arttı.

Şekil 3: Dış Ticaret Miktar Endeksi



Kaynak: TÜİK

Mevsim ve takvim etkilerinden arındırılmış ihracat miktar endeksi %1,4 arttı

Mevsim ve takvim etkilerinden arındırılmış seriye göre; 2017 Ekim ayında 145,4 olan ihracat miktar endeksi %1,4 artarak, 2017 Kasım ayında 147,4 oldu. Takvim etkilerinden arındırılmış seriye göre ise; 2016 Kasım ayında 143,1 olan ihracat miktar endeksi %6,6 artarak, 2017 Kasım ayında 152,6 oldu.

Mevsim ve takvim etkilerinden arındırılmış ithalat miktar endeksi %3,3 azaldı

Mevsim ve takvim etkilerinden arındırılmış seriye göre; 2017 Ekim ayında 147,9 olan ithalat miktar endeksi %3,3 azalarak, 2017 Kasım ayında 143 oldu. Takvim etkilerinden arındırılmış seriye göre ise; 2016 Kasım ayında 130,1 olan ithalat miktar endeksi %9,8 artarak, 2017 Kasım ayında 142,8 oldu.

Dış ticaret haddi 2017 yılı Kasım ayında 104,5 olarak gerçekleşti

İhracat birim değer endeksinin ithalat birim değer endeksine bölünmesiyle hesaplanan ve 2016 yılı Kasım ayında 110,9 olarak elde edilmiş olan dış ticaret haddi, 6,4 puan azalarak, 2017 yılı Kasım ayında 104,5 oldu.

2.2. SANAYİ CİRO ENDEKSİ, KASIM 2017

Sanayi ciro endeksi bir önceki yılın aynı ayına göre %28,7 arttı

Takvim etkisinden arındırılmış sanayinin alt sektörleri (2010=100 temel yılı) incelendiğinde; 2017 yılı Kasım ayında bir önceki yılın aynı ayına göre madencilik ve taşocakçılığı sektörü endeksi %23,4 ve imalat sanayi sektörü endeksi %28,8 arttı.

Sanayi ciro endeksi bir önceki aya göre %1,7 arttı

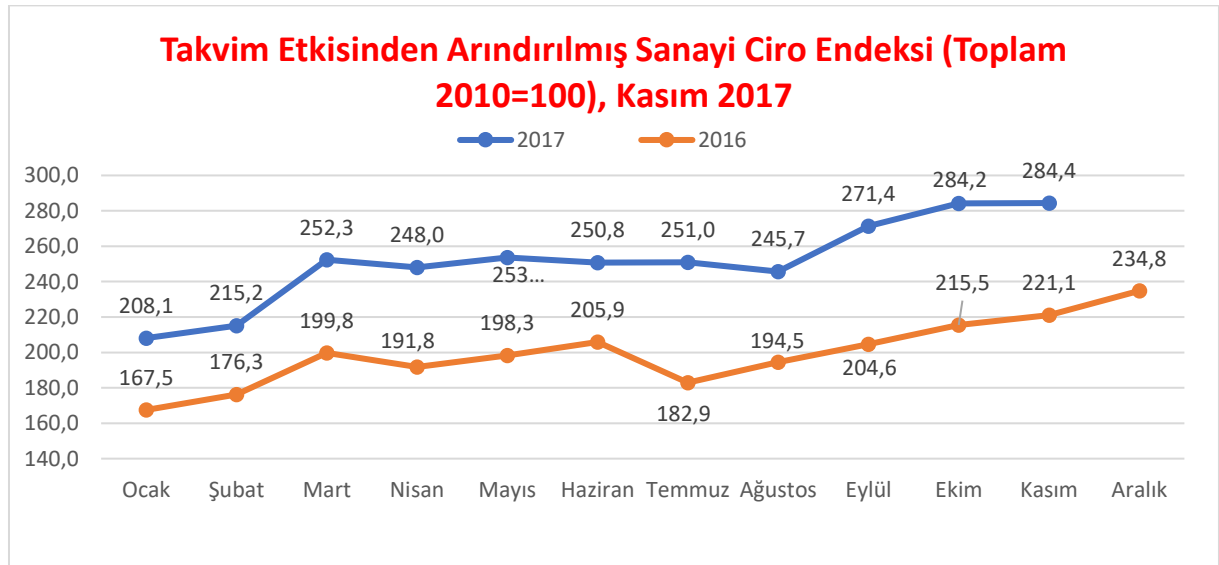
Mevsim ve takvim etkilerinden arındırılmış sanayinin alt sektörleri (2010=100 temel yılı) incelendiğinde; 2017 yılı Kasım ayında bir önceki aya göre madencilik ve taşocakçılığı sektörü endeksi %2,1 azalırken imalat sanayi sektörü endeksi %1,8 arttı.

Tablo 4: Sanayi Ciro Endeksleri

| Sektör | Arındırılmamış | Takvim etkisinden arındırılmış | | Mevsim ve takvim etkisinden arındırılmış | |
|------------------------------|----------------|--------------------------------|------------------|--|-----------------|
| | Endeks | Endeks | Yıllık değişim % | Endeks | Aylık değişim % |
| Toplam sanayi | 292,3 | 284,4 | 28,7 | 277,3 | 1,7 |
| Madencilik ve taş ocakçılığı | 230,0 | 227,3 | 23,4 | 216,5 | -2,1 |
| İmalat sanayi | 294,9 | 286,3 | 28,8 | 279,4 | 1,8 |

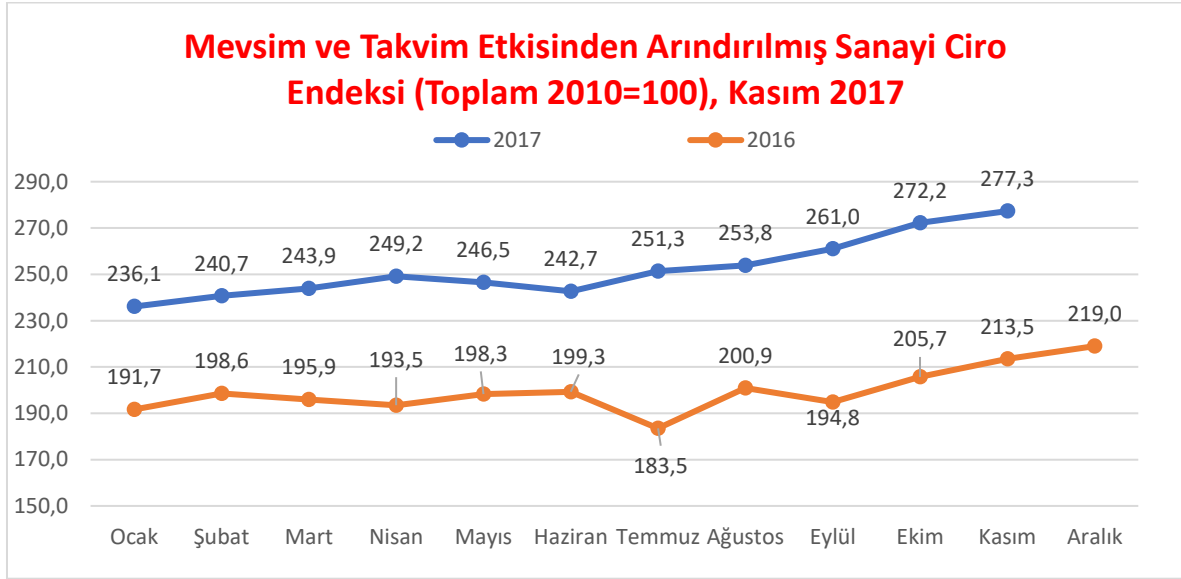
Kaynak: TÜİK

Şekil 4: Takvim Etkisinden Arındırılmış Sanayi Ciro Endeksi



Kaynak: TÜİK

Şekil 5: Mevsim ve Takvim Etkisinden Arındırılmış Sanayi Ciro Endeksi



Kaynak: TÜİK

Tablo 5: Ana Sanayi Gruplarına Göre Endeks ve Değişim Oranları

| Ana sanayi grupları | Arındırılmamış Endeks | Takvim etkisinden arındırılmış | | Mevsim ve takvim etkisinden arındırılmış | |
|--------------------------------|--------------------------|--------------------------------|------------------|--|-----------------|
| | | Endeks | Yıllık değişim % | Endeks | Aylık değişim % |
| Toplam sanayi | 292,8 | 284,4 | 28,7 | 277,3 | 1,7 |
| Ara malı imalatı | 302,8 | 294,0 | 34,6 | 289,2 | 3,5 |
| Dayanıklı tüketim malı imalatı | 260,2 | 254,9 | 15,8 | 238,1 | 0,9 |
| Dayanısız tüketim malı imalatı | 246,8 | 241,2 | 21,3 | 236,4 | -1,9 |
| Enerji | 240,7 | 238,8 | 44,9 | 230,9 | 1,5 |
| Sermaye malı imalatı | 372,8 | 357,4 | 26,0 | 344,9 | 2,4 |

Kaynak: TÜİK

3. EKONOMİK VERİLER; DIŞ TİCARET

3.1. ÜLKE GRUPLARI İLE İHRACAT, ARALIK 2017

Tablo 6: Ülke Grupları ile İhracat

| Ülke Grubu | Yıl | | | | Aralık | |
|------------------------------|----------------|----------------|----------------|----------------|---------------|---------------|
| | 2014 | 2015 | 2016 | 2017 | 2016 | 2017 |
| Avrupa Birliği (AB 28) | 68.514 | 63.992 | 68.344 | 73.976 | 5.679 | 6.558 |
| Genel İhr. İçindeki Payı (%) | 43,5 | 44,5 | 48,0 | 47,1 | 44,4 | 47,2 |
| Diğer Avrupa (AB Hariç) | 15.184 | 14.143 | 9.736 | 9.815 | 759 | 1.006 |
| Genel İhr. İçindeki Payı (%) | 9,6 | 9,8 | 6,8 | 6,2 | 5,9 | 7,2 |
| Kuzey Afrika | 9.758 | 8.532 | 7.755 | 7.535 | 681 | 820 |
| Genel İhr. İçindeki Payı (%) | 6,2 | 5,9 | 5,4 | 4,8 | 5,3 | 5,9 |
| Diğer Afrika | 3.996 | 3.932 | 3.651 | 4.151 | 365 | 388 |
| Genel İhr. İçindeki Payı (%) | 2,5 | 2,7 | 2,6 | 2,6 | 2,9 | 5,9 |
| Yakın ve Orta Doğu | 35.384 | 31.075 | 31.304 | 35.359 | 3.184 | 2.811 |
| Genel İhr. İçindeki Payı (%) | 22,5 | 21,6 | 22,0 | 22,5 | 24,9 | 20,2 |
| Türk Cumhuriyetleri | 7.108 | 5.271 | 3.992 | 4.169 | 311 | 337 |
| Genel İhr. İçindeki Payı (%) | 4,5 | 3,7 | 2,8 | 2,7 | 2,4 | 2,4 |
| İslam İşbirliği Teşkilatı | 48.625 | 42.713 | 41.232 | 45.163 | 4.034 | 3.788 |
| Genel İhr. İçindeki Payı (%) | 30,9 | 29,7 | 28,9 | 28,7 | 31,6 | 27,3 |
| Komşu Ülkeler | 24.470 | 19.804 | 20.197 | 20.729 | 1.750 | 1.927 |
| Genel İhr. İçindeki Payı (%) | 15,5 | 17,0 | 14,2 | 14,5 | 1,2 | 1,4 |
| Genel İhracat | 157.610 | 143.839 | 142.530 | 157.094 | 12.783 | 13.881 |

Kaynak: Gümrük ve Ticaret Bakanlığı

3.2. ÜLKE GRUPLARI İLE İTHALAT, ARALIK 2017

Tablo 7: Ülke Grupları ile İthalat

| Ülke Grubu | Yıl | | | | Aralık | |
|------------------------------|----------------|----------------|----------------|----------------|---------------|---------------|
| | 2014 | 2015 | 2016 | 2017 | 2016 | 2017 |
| Avrupa Birliği (AB 28) | 88.784 | 78.700 | 77.501 | 85.243 | 7.092 | 8.696 |
| Genel İhr. İçindeki Payı (%) | 36,7 | 38,0 | 39,0 | 36,4 | 38,6 | 37,1 |
| Diğer Avrupa (AB Hariç) | 36.367 | 28.131 | 21.907 | 31.413 | 2.298 | 3.249 |
| Genel İhr. İçindeki Payı (%) | 15,0 | 13,6 | 11,0 | 133,9 | 12,5 | 13,9 |
| Kuzey Afrika | 3.436 | 3.125 | 3.201 | 4.260 | 453 | 527 |
| Genel İhr. İçindeki Payı (%) | 1,4 | 1,5 | 1,6 | 1,8 | 2,5 | 2,2 |
| Diğer Afrika | 2.502 | 2.177 | 2.155 | 3.250 | 280 | 590 |
| Genel İhr. İçindeki Payı (%) | 1,0 | 1,1 | 1,1 | 13,9 | 1,5 | 2,5 |
| Yakın ve Orta Doğu | 20.480 | 14.128 | 13.761 | 20.365 | 2.092 | 1.773 |
| Genel İhr. İçindeki Payı (%) | 8,5 | 6,8 | 6,9 | 8,7 | 11,4 | 7,6 |
| Türk Cumhuriyetleri | 2.997 | 2.833 | 2.05 | 3.297 | 214 | 396 |
| Genel İhr. İçindeki Payı (%) | 1,2 | 1,4 | 1,3 | 14,1 | 1,2 | 1,7 |
| İslam İşbirliği Teşkilatı | 29.107 | 23.189 | 23.178 | 32.842 | 3.101 | 3.133 |
| Genel İhr. İçindeki Payı (%) | 12,0 | 11,2 | 11,7 | 14,0 | 16,9 | 13,4 |
| Komşu Ülkeler | 17.631 | 11.452 | 9.421 | 14.590 | 1.281 | 1.374 |
| Genel İhr. İçindeki Payı (%) | 7,3 | 5,5 | 4,7 | 7,3 | 0,6 | 0,7 |
| Genel İthalat | 242.177 | 207.234 | 198.618 | 234.156 | 18.368 | 23.452 |

Kaynak: Gümrük ve Ticaret Bakanlığı

4. BEŞERİ-EKONOMİK VERİLER; İSTİHDAM

4.1. İLLER İTİBARIYLA İŞ BAŞVURULARI VE İŞE YERLEŞTİRMELER, ARALIK 2017

Tablo 8: İş Başvuruları ve Açık İşe Yerleştirmeler

| Sıra | İLLER | Başvurular | | | Açık İşe Yerleştirme | | |
|------|-----------------|----------------|----------------|-------------------|----------------------|---------------|-------------------|
| | | Kasım 2017 | Aralık 2017 | Değişim Oranı (%) | Kasım 2017 | Aralık 2017 | Değişim Oranı (%) |
| | TOPLAM | 301.436 | 313.167 | 3,89 | 75.266 | 74.873 | -0,52 |
| 1 | İSTANBUL | 58.569 | 49.726 | -15,10 | 14.013 | 12.923 | -7,78 |
| 2 | ANKARA | 18.636 | 17.701 | -5,02 | 4.740 | 5.200 | 9,70 |
| 3 | KOCAELİ | 9.336 | 10.090 | 8,08 | 3.292 | 4.256 | 29,28 |
| 4 | BURSA | 13.421 | 12.195 | -9,13 | 4.505 | 3.507 | -22,15 |
| 5 | İZMİR | 17.381 | 15.173 | -12,70 | 4.678 | 3.367 | -28,02 |
| 6 | MANİSA | 4.914 | 5.935 | 20,78 | 1.844 | 3.020 | 63,77 |
| 7 | SAMSUN | 5.716 | 9.920 | 73,55 | 1.899 | 2.076 | 9,32 |
| 8 | TEKİRDAĞ | 5.355 | 4.867 | -9,11 | 1.425 | 1.917 | 34,53 |
| 9 | KAHRAMANMARAŞ | 3.691 | 4.158 | 12,65 | 1.456 | 1.893 | 30,01 |
| 10 | MERSİN | 6.490 | 6.309 | -2,79 | 1.759 | 1.882 | 6,99 |
| 11 | ANTALYA | 13.773 | 9.332 | -32,24 | 2.340 | 1.873 | -19,96 |
| 12 | ADANA | 7.076 | 12.474 | 76,29 | 789 | 1.643 | 108,24 |
| 13 | ESKİŞEHİR | 3.788 | 3.104 | -18,06 | 829 | 1.587 | 91,44 |
| 14 | KIRIKKALE | 1.169 | 2.843 | 143,20 | 158 | 1.574 | 896,20 |
| 15 | KONYA | 6.270 | 9.837 | 56,89 | 2.751 | 1.449 | -47,33 |
| 16 | GAZİANTEP | 7.805 | 6.262 | -19,77 | 2.163 | 1.254 | -42,02 |
| 17 | UŞAK | 1.698 | 1.603 | -5,59 | 1.388 | 1.227 | -11,60 |
| 18 | SAKARYA | 4.668 | 6.757 | 44,75 | 1.813 | 1.176 | -35,14 |
| 19 | AFYONKARAHİSAR | 2.540 | 5.721 | 125,24 | 1.103 | 1.106 | 0,27 |
| 20 | BOLU | 1.288 | 1.163 | -9,70 | 1.315 | 1.051 | -20,08 |
| 21 | BALIKESİR | 3.586 | 3.217 | -10,29 | 982 | 1.028 | 4,68 |
| 22 | BİLECİK | 1.104 | 901 | -18,39 | 458 | 1.022 | 123,14 |
| 23 | TRABZON | 2.861 | 4.096 | 43,17 | 859 | 982 | 14,32 |
| 24 | AYDIN | 4.427 | 5.465 | 23,45 | 1.747 | 941 | -46,14 |
| 25 | DENİZLİ | 3.715 | 3.515 | -5,38 | 687 | 843 | 22,71 |
| 26 | BARTIN | 866 | 970 | 12,01 | 235 | 753 | 220,43 |
| 27 | ELAZIĞ | 3.100 | 4.907 | 58,29 | 743 | 722 | -2,83 |
| 28 | MARDİN | 2.790 | 1.834 | -34,27 | 282 | 671 | 137,94 |
| 29 | EDİRNE | 1.465 | 2.668 | 82,12 | 360 | 655 | 81,94 |
| 30 | SİVAS | 2.814 | 3.508 | 24,66 | 774 | 638 | -17,57 |
| 31 | KAYSERİ | 5.263 | 5.308 | 0,86 | 669 | 603 | -9,87 |
| 32 | OSMANIYE | 2.318 | 2.357 | 1,68 | 620 | 577 | -6,94 |
| 33 | ÇANAKKALE | 1.704 | 1.390 | -18,43 | 360 | 542 | 50,56 |
| 34 | ÇORUM | 1.751 | 2.162 | 23,47 | 241 | 541 | 124,48 |
| 35 | MALATYA | 3.353 | 2.827 | -15,69 | 1.279 | 536 | -58,09 |
| 36 | TOKAT | 1.863 | 2.135 | 14,60 | 857 | 505 | -41,07 |
| 37 | SİİRT | 553 | 717 | 29,66 | 69 | 501 | 626,09 |
| 38 | ORDU | 2.623 | 3.882 | 48,00 | 818 | 479 | -41,44 |
| 39 | HATAY | 4.598 | 4.441 | -3,41 | 675 | 468 | -30,67 |

| İLLER | | Kasım 2017 | Aralık 2017 | Değişim Oranı (%) | Kasım 2017 | Aralık 2017 | Değişim Oranı (%) |
|-------|-------------------|--------------|--------------|-------------------|------------|-------------|-------------------|
| 40 | KÜTAHYA | 2.330 | 2.669 | 14,55 | 413 | 447 | 8,23 |
| 41 | KASTAMONU | 1.172 | 979 | -16,47 | 427 | 446 | 4,45 |
| 42 | KIRKLARELİ | 1.599 | 1.181 | -26,14 | 232 | 428 | 84,48 |
| 43 | DÜZCE | 1.854 | 1.586 | -14,46 | 68 | 375 | 451,47 |
| 44 | ŞANLIURFA | 6.525 | 3.619 | -44,54 | 678 | 374 | -44,84 |
| 45 | ADIYAMAN | 1.522 | 1.962 | 28,91 | 196 | 372 | 89,80 |
| 46 | KARAMAN | 1.026 | 1.039 | 1,27 | 517 | 360 | -30,37 |
| 47 | ERZURUM | 2.009 | 2.277 | 13,34 | 760 | 353 | -53,55 |
| 48 | DIYARBAKIR | 4.295 | 5.723 | 33,25 | 238 | 326 | 36,97 |
| 49 | VAN | 2.881 | 3.637 | 26,24 | 224 | 316 | 41,07 |
| 50 | AMASYA | 1.183 | 1.090 | -7,86 | 203 | 229 | 12,81 |
| 51 | KARABÜK | 1.073 | 1.824 | 69,99 | 351 | 225 | -35,90 |
| 52 | GİRESUN | 1.403 | 2.387 | 70,14 | 499 | 215 | -56,91 |
| 53 | ISPARTA | 1.782 | 1.265 | -29,01 | 138 | 215 | 55,80 |
| 54 | BURDUR | 626 | 681 | 8,79 | 240 | 213 | -11,25 |
| 55 | AKSARAY | 1.516 | 1.526 | 0,66 | 102 | 200 | 96,08 |
| 56 | KIRŞEHİR | 819 | 1.760 | 114,90 | 205 | 198 | -3,41 |
| 57 | YALOVA | 988 | 986 | -0,20 | 168 | 198 | 17,86 |
| 58 | ERZİNCAN | 913 | 1.147 | 25,63 | 137 | 191 | 39,42 |
| 59 | NİĞDE | 1.195 | 1.138 | -4,77 | 250 | 182 | -27,20 |
| 60 | ZONGULDAK | 2.007 | 2.108 | 5,03 | 182 | 181 | -0,55 |
| 61 | BATMAN | 1.882 | 2.032 | 7,97 | 229 | 180 | -21,40 |
| 62 | YOZGAT | 1.302 | 1.946 | 49,46 | 11 | 174 | 1481,82 |
| 63 | RİZE | 829 | 877 | 5,79 | 195 | 171 | -12,31 |
| 64 | ARDAHAN | 409 | 519 | 26,89 | 111 | 164 | 47,75 |
| 65 | ÇANKIRI | 709 | 1.843 | 159,94 | 246 | 164 | -33,33 |
| 66 | BİNGÖL | 1.487 | 1.556 | 4,64 | 172 | 140 | -18,60 |
| 67 | MUĞLA | 3.680 | 3.269 | -11,17 | 168 | 128 | -23,81 |
| 68 | SİNOP | 933 | 776 | -16,83 | 83 | 98 | 18,07 |
| 69 | BAYBURT | 182 | 497 | 173,08 | 18 | 77 | 327,78 |
| 70 | GÜMÜŞHANE | 304 | 472 | 55,26 | 112 | 77 | -31,25 |
| 71 | BİTLİS | 653 | 522 | -20,06 | 45 | 73 | 62,22 |
| 72 | KARS | 711 | 804 | 13,08 | 99 | 69 | -30,30 |
| 73 | ŞIRNAK | 683 | 1.156 | 69,25 | 100 | 65 | -35,00 |
| 74 | AĞRI | 965 | 1.074 | 11,30 | 57 | 62 | 8,77 |
| 75 | NEVŞEHİR | 827 | 828 | 0,12 | 40 | 50 | 25,00 |
| 76 | IĞDIR | 532 | 674 | 26,69 | 68 | 46 | -32,35 |
| 77 | MUŞ | 834 | 630 | -24,46 | 66 | 44 | -33,33 |
| 78 | ARTVİN | 492 | 391 | -20,53 | 48 | 32 | -33,33 |
| 79 | HAKKARİ | 293 | 335 | 14,33 | 86 | 19 | -77,91 |
| 80 | TUNCELİ | 409 | 458 | 11,98 | 104 | 7 | -93,27 |
| 81 | KİLİS | 264 | 454 | 71,97 | 5 | 1 | -80,00 |

Kaynak: İŞKUR

4.2. İLLER İTİBARIYLA ENGELLİ VE ESKİ HÜKÜMLÜ-TMY'LERİN İŞ BAŞVURULARI, AÇIK İŞLER VE YERLEŞTİRME DAĞILIMI, ARALIK 2017

Tablo 9: İstihdamı Zorunlu Kontenjanların İş Başvuruları ve Açık İşe Yerleştirmeler

| İLLER | BAŞVURULAR | | AÇIK İŞLER | | AÇIK İŞE YERLEŞTİRMELER | |
|----------------|------------|------------------|------------|------------------|-------------------------|------------------|
| | Engelli | Eski Hükümlü-TMY | Engelli | Eski Hükümlü-TMY | Engelli | Eski Hükümlü-TMY |
| ADANA | 449 | 46 | 106 | 0 | 2 | 2 |
| ADİYAMAN | 48 | 11 | 10 | 0 | 2 | 0 |
| AFYONKARAHİSAR | 154 | 20 | 23 | 0 | 3 | 0 |
| AĞRI | 16 | 3 | 2 | 0 | 1 | 0 |
| AKSARAY | 54 | 13 | 8 | 0 | 3 | 0 |
| AMASYA | 56 | 3 | 9 | 0 | 5 | 0 |
| ANKARA | 737 | 50 | 387 | 0 | 54 | 0 |
| ANTALYA | 342 | 19 | 425 | 0 | 27 | 2 |
| ARDAHAN | 10 | 1 | 6 | 0 | 0 | 0 |
| ARTVİN | 11 | 0 | 0 | 0 | 0 | 0 |
| AYDIN | 198 | 13 | 67 | 0 | 20 | 0 |
| BALIKESİR | 138 | 7 | 58 | 0 | 12 | 0 |
| BARTIN | 25 | 5 | 4 | 0 | 11 | 0 |
| BATMAN | 84 | 9 | 4 | 0 | 4 | 0 |
| BAYBURT | 5 | 0 | 0 | 0 | 0 | 0 |
| BİLECİK | 34 | 4 | 20 | 0 | 15 | 0 |
| BİNGÖL | 46 | 4 | 0 | 0 | 0 | 0 |
| BİTLİS | 26 | 3 | 4 | 0 | 0 | 0 |
| BOLU | 50 | 3 | 31 | 0 | 22 | 0 |
| BURDUR | 25 | 4 | 3 | 0 | 6 | 0 |
| BURSA | 606 | 25 | 311 | 0 | 192 | 0 |
| ÇANAKKALE | 57 | 2 | 43 | 0 | 26 | 0 |
| ÇANKIRI | 76 | 8 | 6 | 0 | 0 | 0 |
| ÇORUM | 57 | 9 | 12 | 0 | 7 | 0 |
| DENİZLİ | 177 | 7 | 54 | 0 | 28 | 0 |
| DİYARBAKIR | 237 | 32 | 46 | 0 | 9 | 0 |
| DÜZCE | 56 | 4 | 12 | 0 | 5 | 0 |
| EDİRNE | 63 | 8 | 22 | 0 | 8 | 0 |
| ELAZIĞ | 180 | 27 | 30 | 0 | 9 | 0 |
| ERZİNCAN | 51 | 11 | 11 | 0 | 8 | 0 |
| ERZURUM | 85 | 7 | 25 | 0 | 13 | 0 |
| ESKİŞEHİR | 163 | 19 | 108 | 0 | 39 | 0 |
| GAZİANTEP | 202 | 8 | 120 | 0 | 40 | 0 |
| GİRESUN | 75 | 18 | 6 | 0 | 3 | 0 |
| GÜMÜŞHANE | 11 | 0 | 9 | 0 | 0 | 0 |
| HAKKÂRİ | 4 | 2 | 0 | 0 | 0 | 0 |
| HATAY | 136 | 9 | 18 | 0 | 8 | 0 |
| IĞDIR | 16 | 1 | 2 | 0 | 1 | 0 |
| ISPARTA | 45 | 5 | 30 | 0 | 10 | 0 |
| İSTANBUL | 1.653 | 70 | 2.746 | 3 | 135 | 0 |
| İZMİR | 547 | 43 | 287 | 0 | 45 | 0 |
| KAHRAMANMARAŞ | 126 | 11 | 12 | 0 | 3 | 0 |
| KARABÜK | 53 | 3 | 2 | 0 | 5 | 0 |

| İLLER | BAŞVURULAR | | AÇIK İŞLER | | AÇIK İŞE YERLEŞTİRMELER | |
|-------------------|---------------|------------------|--------------|------------------|-------------------------|------------------|
| | Engelli | Eski Hükümlü-TMY | Engelli | Eski Hükümlü-TMY | Engelli | Eski Hükümlü-TMY |
| KARAMAN | 33 | 1 | 14 | 0 | 2 | 0 |
| KARS | 22 | 3 | 4 | 0 | 1 | 1 |
| KASTAMONU | 35 | 3 | 14 | 0 | 13 | 0 |
| KAYSERİ | 168 | 15 | 47 | 3 | 8 | 0 |
| KİLİS | 90 | 8 | 10 | 0 | 4 | 0 |
| KIRIKKALE | 37 | 0 | 68 | 0 | 7 | 0 |
| KIRKLARELİ | 63 | 9 | 6 | 0 | 1 | 0 |
| KIRŞEHİR | 15 | 1 | 0 | 0 | 0 | 0 |
| KOCAELİ | 408 | 18 | 149 | 0 | 47 | 0 |
| KONYA | 383 | 28 | 58 | 0 | 20 | 0 |
| KÜTAHYA | 90 | 20 | 33 | 0 | 4 | 0 |
| MALATYA | 127 | 7 | 41 | 0 | 22 | 0 |
| MANİSA | 193 | 10 | 155 | 0 | 28 | 0 |
| MARDİN | 46 | 5 | 33 | 0 | 5 | 0 |
| MERSİN | 200 | 23 | 49 | 0 | 27 | 0 |
| MUĞLA | 102 | 13 | 96 | 0 | 3 | 0 |
| MUŞ | 20 | 9 | 0 | 0 | 0 | 0 |
| NEVŞEHİR | 35 | 3 | 1 | 0 | 3 | 0 |
| NİĞDE | 40 | 10 | 25 | 0 | 7 | 0 |
| ORDU | 118 | 4 | 43 | 0 | 24 | 0 |
| OSMANIYE | 54 | 6 | 19 | 0 | 5 | 0 |
| RİZE | 36 | 4 | 5 | 0 | 1 | 0 |
| SAKARYA | 166 | 18 | 30 | 0 | 10 | 0 |
| SAMSUN | 286 | 48 | 69 | 6 | 29 | 0 |
| SİİRT | 36 | 2 | 0 | 0 | 1 | 0 |
| SINOP | 17 | 4 | 0 | 0 | 0 | 0 |
| SİVAS | 135 | 11 | 22 | 0 | 17 | 0 |
| ŞANLIURFA | 102 | 11 | 10 | 0 | 2 | 0 |
| ŞIRNAK | 16 | 2 | 8 | 0 | 9 | 0 |
| TEKİRDAĞ | 179 | 4 | 413 | 0 | 33 | 0 |
| TOKAT | 75 | 12 | 37 | 0 | 13 | 0 |
| TRABZON | 90 | 7 | 23 | 0 | 11 | 0 |
| TUNCELİ | 29 | 3 | 0 | 0 | 0 | 0 |
| UŞAK | 40 | 3 | 16 | 0 | 6 | 0 |
| VAN | 88 | 25 | 25 | 0 | 11 | 0 |
| YALOVA | 35 | 2 | 23 | 0 | 4 | 0 |
| YOZGAT | 72 | 4 | 7 | 0 | 1 | 0 |
| ZONGULDAK | 70 | 15 | 7 | 0 | 0 | 0 |
| TOPLAM | 10.935 | 918 | 6.639 | 12 | 1.160 | 5 |

Kaynak: İŞKUR

4.3. İŞGÜCÜ İSTATİSTİKLERİ, EKİM 2017

İşsizlik oranı %10,3 seviyesinde gerçekleşti

Türkiye genelinde 15 ve daha yukarı yaştakilerde işsiz sayısı 2017 yılı Ekim döneminde geçen yılın aynı dönemine göre 360 bin kişi azalarak 3 milyon 287 bin kişi oldu. İşsizlik oranı 1,5 puanlık azalış ile %10,3 seviyesinde gerçekleşti. Aynı dönemde; tarım dışı işsizlik oranı 1,8 puanlık azalış ile %12,3 olarak tahmin edildi. Genç nüfusta (15-24 yaş) işsizlik oranı 1,9 puanlık azalış ile %19,3 olurken, 15-64 yaş grubunda bu oran 1,5 puanlık azalış ile %10,5 olarak gerçekleşti.

İstihdam oranı %47,6 oldu

İstihdam edilenlerin sayısı 2017 yılı Ekim döneminde, bir önceki yılın aynı dönemine göre 1 milyon 378 bin kişi artarak 28 milyon 645 bin kişi, istihdam oranı ise 1,4 puanlık artış ile %47,6 oldu. Bu dönemde, tarım sektöründe çalışan sayısı 229 bin, tarım dışı sektörlerde çalışan sayısı 1 milyon 148 bin kişi arttı. İstihdam edilenlerin %19,3'ü tarım, %19,1'i sanayi, %7,6'sı inşaat, %54'ü ise hizmetler sektöründe yer aldı. Önceki yılın aynı dönemi ile karşılaştırıldığında tarım sektörünün istihdam edilenler içindeki payı 0,1 puan, sanayi sektörünün payı 0,3 puan azalırken, hizmet sektörünün payı 0,4 puan arttı, inşaat sektörünün payı ise değişim göstermedi.

İşgücüne katılma oranı %53,1 olarak gerçekleşti

İşgücü 2017 yılı Ekim döneminde bir önceki yılın aynı dönemine göre 1 milyon 18 bin kişi artarak 31 milyon 932 bin kişi, işgücüne katılma oranı ise 0,7 puan artarak %53,1 olarak gerçekleşti. Aynı dönemler için yapılan kıyaslamalara göre; erkeklerde işgücüne katılma oranı 0,3 puanlık artışla %72,4, kadınlarda ise 1,1 puanlık artışla %34,2 olarak gerçekleşti.

Tablo 10: Mevsim etkilerinden arındırılmamış temel işgücü göstergeleri, Ekim 2017

| | Toplam | | Erkek | | Kadın | |
|---|--------|--------|--------|--------|--------|--------|
| | 2016 | 2017 | 2016 | 2017 | 2016 | 2017 |
| 15 ve daha yukarı yaştakiler (Bin) | | | | | | |
| Nüfus | 58.990 | 60.148 | 29.164 | 29.785 | 29.826 | 30.364 |
| İşgücü | 30.914 | 31.932 | 21.039 | 21.550 | 9.875 | 10.381 |
| İstihdam | 27.267 | 28.645 | 18.972 | 19.716 | 8.296 | 8.928 |
| İşsiz | 3.647 | 3.287 | 2.068 | 1.834 | 1.579 | 1.453 |
| İşgücüne dahil olmayanlar | 28.076 | 28.217 | 8.125 | 8.234 | 19.952 | 19.983 |
| (%) | | | | | | |
| İşgücüne katılma oranı | 52,4 | 53,1 | 72,1 | 72,4 | 33,1 | 34,2 |
| İstihdam oranı | 46,2 | 47,6 | 65,1 | 66,2 | 27,8 | 29,4 |
| İşsizlik oranı | 11,8 | 10,3 | 9,8 | 8,5 | 16,0 | 14,0 |
| 15-64 yaş grubu | | | | | | |
| İşgücüne katılma oranı | 57,4 | 58,3 | 77,8 | 78,2 | 37,0 | 38,3 |
| İstihdam oranı | 50,5 | 52,2 | 70,0 | 71,4 | 31,0 | 32,8 |
| İşsizlik oranı | 12,0 | 10,5 | 10,0 | 8,7 | 16,3 | 14,3 |
| Genç nüfus (15-24 yaş) | | | | | | |
| İşsizlik oranı | 21,2 | 19,3 | 17,9 | 15,9 | 27,1 | 25,4 |
| Ne eğitimde ne istihdamda olanların oranı | 24,3 | 24,1 | 14,6 | 14,5 | 34,2 | 34,0 |

Kaynak: TÜİK

Kayıt dışı çalışanların oranı %33,9 olarak gerçekleşti

Ekim 2017 döneminde herhangi bir sosyal güvenlik kuruluşuna bağlı olmadan çalışanların oranı, bir önceki yılın aynı dönemine göre değişim göstermeyerek %33,9 olarak gerçekleşti. Tarım dışı sektörde kayıt dışı çalışanların oranı ise bir önceki yılın aynı dönemine göre 0,2 puan azalarak %21,8 oldu.

Mevsim etkilerinden arındırılmış istihdam arttı, işsizlik azaldı

Mevsim etkilerinden arındırılmış istihdam bir önceki döneme göre 135 bin kişi artarak 28 milyon 622 bin kişi olarak tahmin edildi. İstihdam oranı 0,2 puanlık artış ile %47,6 oldu.

Mevsim etkilerinden arındırılmış işsiz sayısı bir önceki döneme göre 111 bin kişi azalarak 3 milyon 274 bin kişi olarak gerçekleşti. İşsizlik oranı 0,3 puanlık azalış ile %10,3 oldu.

Mevsim etkilerinden arındırılmış işgücüne katılma oranı bir önceki döneme göre 0,1 puanlık azalış ile %53 olarak gerçekleşti. Ekonomik faaliyete göre istihdam edilenlerin sayısı, tarım sektöründe 13 bin, inşaat sektöründe 8 bin kişi azalırken, sanayi sektöründe 49 bin, hizmet sektöründe 107 bin kişi arttı.

Tablo 11: Mevsim etkilerinden arındırılmış temel işgücü göstergeleri

| | | İşgücü durumu (Mevsim etkilerinden arındırılmamış) ⁽¹⁾ | | | | | | | İşgücü durumu (Mevsim etkilerinden arındırılmış) | | | | | | |
|------|---------|---|----------|-------|----------------------------|--------------------|--------------------|---------------------------------|--|----------|--------|----------------------------|--------------------|--------------------|---------------------------------|
| | | İşgücü | İstihdam | İşsiz | İşgücüne katılma oranı (%) | İstihdam oranı (%) | İşsizlik oranı (%) | Genç nüfusta işsizlik oranı (%) | İşgücü | İstihdam | İşsiz | İşgücüne katılma oranı (%) | İstihdam oranı (%) | İşsizlik oranı (%) | Genç nüfusta işsizlik oranı (%) |
| 2016 | Ocak | 29 565 | 26 275 | 3 290 | 50,7 | 45,0 | 11,1 | 13,0 | 19,2 | 30 183 | 27 147 | 3 037 | 51,7 | 46,5 | 10,1 |
| | Şubat | 29 680 | 26 456 | 3 224 | 50,8 | 45,3 | 10,9 | 12,7 | 18,6 | 30 213 | 27 193 | 3 020 | 51,7 | 46,5 | 10,0 |
| | Mart | 30 016 | 26 993 | 3 023 | 51,3 | 46,1 | 10,1 | 11,9 | 17,0 | 30 303 | 27 309 | 2 994 | 51,8 | 46,7 | 9,9 |
| | Nisan | 30 462 | 27 638 | 2 824 | 52,0 | 47,2 | 9,3 | 11,0 | 16,0 | 30 417 | 27 376 | 3 041 | 51,9 | 46,8 | 10,0 |
| | Mayıs | 30 763 | 27 867 | 2 895 | 52,5 | 47,5 | 9,4 | 11,3 | 17,4 | 30 492 | 27 304 | 3 188 | 52,0 | 46,6 | 10,5 |
| | Haziran | 30 778 | 27 651 | 3 127 | 52,4 | 47,1 | 10,2 | 12,2 | 19,4 | 30 334 | 26 981 | 3 352 | 51,7 | 46,0 | 11,1 |
| | Temmuz | 30 961 | 27 636 | 3 324 | 52,7 | 47,0 | 10,7 | 13,0 | 19,8 | 30 449 | 27 025 | 3 424 | 51,8 | 46,0 | 11,2 |
| | Ağustos | 30 967 | 27 473 | 3 493 | 52,6 | 46,7 | 11,3 | 13,7 | 19,9 | 30 510 | 27 025 | 3 485 | 51,9 | 45,9 | 11,4 |
| | Eylül | 31 087 | 27 564 | 3 523 | 52,8 | 46,8 | 11,3 | 13,7 | 19,9 | 30 787 | 27 301 | 3 486 | 52,3 | 46,3 | 11,3 |
| | Ekim | 30 914 | 27 267 | 3 647 | 52,4 | 46,2 | 11,8 | 14,1 | 21,2 | 30 870 | 27 278 | 3 593 | 52,3 | 46,2 | 11,6 |
| | Kasım | 30 781 | 27 067 | 3 715 | 52,1 | 45,8 | 12,1 | 14,3 | 22,6 | 31 006 | 27 365 | 3 641 | 52,5 | 46,3 | 11,7 |
| | Aralık | 30 540 | 26 669 | 3 872 | 51,6 | 45,1 | 12,7 | 14,9 | 24,0 | 30 999 | 27 315 | 3 684 | 52,4 | 46,2 | 11,9 |
| 2017 | Ocak | 30 658 | 26 672 | 3 985 | 51,5 | 44,8 | 13,0 | 15,2 | 24,5 | 31 214 | 27 545 | 3 669 | 52,5 | 46,3 | 11,8 |
| | Şubat | 30 855 | 26 956 | 3 900 | 51,8 | 45,3 | 12,6 | 14,8 | 23,3 | 31 331 | 27 682 | 3 649 | 52,6 | 46,5 | 11,6 |
| | Mart | 31 131 | 27 489 | 3 642 | 52,2 | 46,1 | 11,7 | 13,7 | 21,4 | 31 402 | 27 791 | 3 611 | 52,7 | 46,6 | 11,5 |
| | Nisan | 31 444 | 28 157 | 3 287 | 52,7 | 47,2 | 10,5 | 12,4 | 19,8 | 31 421 | 27 870 | 3 551 | 52,6 | 46,7 | 11,3 |
| | Mayıs | 31 713 | 28 488 | 3 225 | 53,0 | 47,7 | 10,2 | 12,2 | 19,8 | 31 474 | 27 914 | 3 560 | 52,6 | 46,7 | 11,3 |
| | Haziran | 31 652 | 28 396 | 3 236 | 52,6 | 46,1 | 10,1 | 12,4 | 31 515 | 28 017 | 3 498 | 52,7 | 46,8 | 11,1 | 21,9 |
| | Temmuz | 32 200 | 28 758 | 3 443 | 53,7 | 48,0 | 10,7 | 21,1 | 31 677 | 28 119 | 3 558 | 52,9 | 46,9 | 11,2 | 21,7 |
| | Ağustos | 32 233 | 28 828 | 3 404 | 53,7 | 48,0 | 10,6 | 20,6 | 31 754 | 28 337 | 3 417 | 52,9 | 47,2 | 10,8 | 12,8 |
| | Eylül | 31 087 | 27 564 | 3 523 | 52,8 | 51,2 | 11,6 | 19,9 | 30 772 | 28 487 | 27 265 | 53,1 | 46,3 | 11,4 | 20,0 |
| | Ekim | 30 914 | 27 267 | 3 647 | 52,4 | 46,2 | 11,8 | 21,2 | 31 896 | 28 622 | 3 274 | 53,0 | 47,6 | 10,3 | 19,0 |

Kaynak: TÜİK

5. SEKTÖR VERİLERİ; İNŞAAT

5.1. İLLERE GÖRE KONUT SATIŞ İSTATİSTİKLERİ, ARALIK 2017

Tablo 12: İlk Satış Ve İkinci El Satış Ayrıntısında İllere Göre Konut Satışları

| Sıra | İller | Aralık 2016 | | | Aralık 2017 | | |
|----------------|-------------------|----------------|---------------|-----------------|----------------|---------------|-----------------|
| | | Toplam | İlk satış | İkinci el satış | Toplam | İlk satış | İkinci el satış |
| Türkiye | | 142 713 | 71 792 | 70 921 | 132 972 | 66 661 | 66 311 |
| 1 | İstanbul | 25 147 | 12 476 | 12 671 | 22 932 | 11 512 | 11 420 |
| 2 | Ankara | 15 618 | 6 737 | 8 881 | 12 868 | 5 119 | 7 749 |
| 3 | İzmir | 8 975 | 3 938 | 5 037 | 8 305 | 3 885 | 4 420 |
| 4 | Antalya | 6 035 | 2 350 | 3 685 | 5 894 | 2 568 | 3 326 |
| 5 | Bursa | 5 724 | 2 939 | 2 785 | 5 100 | 2 751 | 2 349 |
| 6 | Kocaeli | 3 758 | 1 845 | 1 913 | 3 718 | 2 003 | 1 715 |
| 7 | Mersin | 3 449 | 1 408 | 2 041 | 3 398 | 1 418 | 1 980 |
| 8 | Konya | 3 487 | 1 972 | 1 515 | 3 158 | 1 595 | 1 563 |
| 9 | Aydın | 3 260 | 1 516 | 1 744 | 3 046 | 1 425 | 1 621 |
| 10 | Adana | 2 910 | 1 554 | 1 356 | 2 891 | 1 525 | 1 366 |
| 11 | Tekirdağ | 3 237 | 1 727 | 1 510 | 2 825 | 1 475 | 1 350 |
| 38 | Kırklareli | 881 | 515 | 366 | 787 | 521 | 266 |
| 51 | Edirne | 791 | 388 | 403 | 586 | 231 | 355 |

Kaynak: TÜİK

Tablo 13: İpotekli Ve Diğer Ayrıntısında İllere Göre Konut Satış Sayıları

| Sıra | İller | Aralık 2016 | | | Aralık 2017 | | |
|----------------|-------------------|----------------|-------------------|----------------|----------------|-------------------|----------------|
| | | Toplam | İpotekli satışlar | Diğer satışlar | Toplam | İpotekli satışlar | Diğer satışlar |
| Türkiye | | 142 713 | 49 076 | 93 637 | 132 972 | 34 029 | 98 943 |
| 1 | İstanbul | 25 147 | 9 091 | 16 056 | 22 932 | 6 516 | 16 416 |
| 2 | Ankara | 15 618 | 6 022 | 9 596 | 12 868 | 3 767 | 9 101 |
| 3 | İzmir | 8 975 | 3 369 | 5 606 | 8 305 | 2 244 | 6 061 |
| 4 | Antalya | 6 035 | 2 019 | 4 016 | 5 894 | 1 373 | 4 521 |
| 5 | Bursa | 5 724 | 2 245 | 3 479 | 5 100 | 1 439 | 3 661 |
| 6 | Kocaeli | 3 758 | 1 455 | 2 303 | 3 718 | 1 006 | 2 712 |
| 7 | Mersin | 3 449 | 1 153 | 2 296 | 3 398 | 829 | 2 569 |
| 8 | Konya | 3 487 | 949 | 2 538 | 3 158 | 605 | 2 553 |
| 9 | Aydın | 3 260 | 1 057 | 2 203 | 3 046 | 720 | 2 326 |
| 10 | Adana | 2 910 | 1 039 | 1 871 | 2 891 | 854 | 2 037 |
| 11 | Tekirdağ | 3 237 | 1 307 | 1 930 | 2 825 | 928 | 1 897 |
| 38 | Kırklareli | 881 | 290 | 591 | 787 | 208 | 579 |
| 51 | Edirne | 791 | 341 | 450 | 586 | 178 | 408 |

Kaynak: TÜİK

5.2. ELEKTRİK VE DOĞALGAZ FİYATLARI (I. DÖNEM: OCAK-HAZİRAN 2017)

Konutlarda 1 kWh elektrik için ilk altı ayda ortalama 41,3 kuruş ödendi

Konutlarda, 2017 yılı I. dönem⁽¹⁾ elektrik fiyatlarına bakıldığında, en küçük tüketim aralığı⁽²⁾ olan 1 000 kWh'in altındaki tüketiciler 1 kWh elektrik için ortalama 41,3 kuruş, en büyük tüketim aralığı olan 15 000 kWh ve üstünde ise ortalama 41 kuruş ödedi.

Sanayide 1 kWh elektrik için ilk altı ayda ortalama 25,4 kuruş ödendi

Sanayide, 2017 yılı I. dönem elektrik fiyatlarına bakıldığında, en küçük tüketim aralığı olan 20 MWh⁽³⁾ altındaki tüketiciler 1 kWh elektrik için ortalama 31,5 kuruş, en büyük tüketim aralığı olan 150 000 MWh üstündekiler ise ortalama 23 kuruş ödedi.

Tablo 14: Elektrik Ortalama Birim Fiyatları I. Dönem: Ocak-Haziran 2017 (kuruş/kWh)

| | 2015 II. Dönem | 2016 I. Dönem | 2016 II. Dönem | 2017 I. Dönem |
|--------|----------------|---------------|----------------|---------------|
| Konut | 38,9 | 41,3 | 41,3 | 41,3 |
| Sanayi | 24,4 | 25,2 | 25,2 | 25,4 |

Kaynak: TÜİK

Konutlarda 1 m³ doğal gaz için ilk altı ayda ortalama 109 kuruş ödendi

Konutlarda, 2017 yılı I. dönem nihai kullanıcı doğal gaz fiyatlarına bakıldığında, tüketiciler en küçük tüketim aralığı olan 522 m³ altında 1 m³ doğal gaz için ortalama 112 kuruş, en yüksek tüketim aralığı olan 5 219 m³ ve üstünde ise ortalama 108,2 kuruş ödedi.

Sanayide 1 m³ doğal gaz için ilk altı ayda ortalama 90 kuruş ödendi

Sanayide, 2017 yılı I. dönem nihai kullanıcı doğal gaz fiyatlarına bakıldığında, tüketiciler en küçük tüketim aralığı olan 26 094 m³ altında 1 m³ doğal gaz için ortalama 110,6 kuruş, en yüksek tüketim aralığı olan 104 376 000 m³ üstünde ise ortalama 87,4 kuruş ödedi.

Tablo 15: Doğalgaz Ortalama Birim Fiyatları I. Dönem: Ocak-Haziran 2017 (kuruş/m³)

| | 2015 II. Dönem | 2016 I. Dönem | 2016 II. Dönem | 2017 I. Dönem |
|--------|----------------|---------------|----------------|---------------|
| Konut | 117,9 | 116,8 | 110,1 | 109,0 |
| Sanayi | 97,6 | 96,9 | 92,5 | 90,0 |

Kaynak: TÜİK

AÇIKLAMALAR

Avrupa Birliği (AB) uyum süreci kapsamında, elektrik ve doğal gazın sanayi ve konut ayrımında nihai kullanıcı birim fiyatları, elektrik ve doğal gaz sektörünü temsil eden girişimlerden, altışar aylık iki dönem halinde AB'nin ilgili mevzuatı doğrultusunda tüketim aralıklarına göre derlenmektedir. Birim fiyatların hesaplanmasında konut ve sanayi nihai tüketicilerinin tüketim miktarları ağırlık olarak kullanılmaktadır.

(1) I. Dönem: 1 Ocak - 30 Haziran,

II. Dönem: 1 Temmuz - 31 Aralık

(2) Tüketim aralıkları (T), Avrupa Birliği elektrik ve doğal gaz fiyatlarının hesaplanmasında kullanılan standart aralıklardır.

(3) 1 MWh = 1 000 kWh

6. FİNANS VERİLERİ; ÇEK-SENET-KREDİ

6.1. ÇEK BİLGİLERİ, ARALIK 2017

İbraz edilen çek tutarı arttı.

2017 yılında bankalara ibraz edilen **546 bin** keşideciye ait **20 milyon** adet çekin toplam tutarı **784 milyar TL** oldu. 2016 yılına göre; çek tutarı **yüzde 11** artarken; keşideci sayısı **yüzde 3**, çek adedi ise **yüzde 6** azaldı.

Karşılıksız işlemi yapılan çek sayısı azaldı.

2017 yılında, bankalara ibraz anında karşılıksız çıkan, **48 bin** keşideciye ait **435 bin** adet çekin toplam tutarı **17 milyar TL** oldu. Karşılıksız işlemi yapılan **30 bin** keşideciye ait toplam **3,6 milyar TL** tutarındaki **106 bin** adet çek daha sonra ödendi.

Geçen yılın aynı dönemine göre, karşılıksız işlemi yapılan çeklerin tutarı **yüzde 38**, keşideci sayısı **yüzde 29**, adet ise **yüzde 44** azaldı.

Karşılıksız işlemi yapılan çeklerin ibraz edilen çeklere oranı düştü.

Karşılıksız işlemi yapılan çeklerin bankalara ibraz edilen çeklere oranı; tutar olarak geçen yılın aynı dönemine göre **1,2 puan** azalarak **yüzde 2**, adet olarak ise **1,4 puan** azalarak **yüzde 1,9** oldu.

Karşılıksız işlemi yapılan çeklerin il bazında dağılımı:

Karşılıksız işlemi yapılan çek tutarının ve adedinin en yüksek olduğu 5 il sırasıyla; **İstanbul, Ankara, İzmir, Bursa ve Antalya**, keşideci sayısının en yüksek olduğu 5 il ise sırasıyla **İstanbul, Ankara, Antalya, İzmir ve Bursa** oldu

Tutar olarak karşılıksız işlemi yapılan çeklerin ibraz edilen çeklere oranının en yüksek olduğu 5 il sırasıyla **yüzde 7,2** ile **İğdır**, **yüzde 6,4** ile **Ağrı**, **yüzde 5,9** ile **Mardin**, **yüzde 5,4** ile **Muş** ve **yüzde 5,3** ile **Şanlıurfa** oldu.

6.2. PROTESTOLU SENETLER, ARALIK 2017

Protesto edilen senet sayısı azaldı.

2017 yılında, protesto edilen toplam **940 bin** adet senedin parasal tutarı **12,7 milyar TL** oldu. Geçen yılın aynı dönemine göre protesto edilen senet adedi **yüzde 8** oranında azalırken, senet tutarı **yüzde 3** oranında arttı.

İl bazında protesto edilen senetler

Adet olarak en fazla senedin protesto edildiği ilk 5 il sırası ile **İstanbul, Ankara, İzmir, Konya** ve **Antalya** oldu. Tutar olarak, Türkiye genelinde protesto edilen senetlerin **yüzde 29**'unu **İstanbul** ilindekiler oluştururken, bunu **yüzde 10** ile **Ankara**, **yüzde 6** ile **İzmir**, **yüzde 5** ile **Antalya** ve **yüzde 4** ile **Konya** izledi. Protesto edilen senet tutarının en düşük olduğu iller ise **Tunceli, Bayburt ve Siirt** oldu.

Tablo 16: Ödenen Ve Karşılıksız Çekler, Protestolu Senetler, Aralık 2017

| Sıra | İller | Ödenen Çekler | | Karşılıksız Çekler | | Karşılıksız Çekler Oranı(%) | | Protesto Edilen Senetler | | Karşılıksız Çek ve Protestolu Senetler Toplamı | |
|--------|------------|---------------|----------------|--------------------|----------------|-----------------------------|-------|--------------------------|----------------|--|----------------|
| | | Adet | Tutar (Bin TL) | Adet | Tutar (Bin TL) | Adet | Tutar | Adet | Tutar (Bin TL) | Adet | Tutar (Bin TL) |
| 1 | İstanbul | 359.473 | 26.111.956 | 6.128 | 396.525 | 1,7 | 1,5 | 12.296 | 407.111 | 18.424 | 803.636 |
| 2 | Ankara | 87.868 | 6.479.251 | 2.375 | 201.980 | 2,6 | 3,0 | 6.538 | 136.139 | 8.913 | 338.120 |
| 3 | İzmir | 68.299 | 3.127.421 | 1.093 | 48.184 | 1,6 | 1,5 | 3.675 | 62.069 | 4.768 | 110.252 |
| 4 | Antalya | 45.223 | 1.697.037 | 806 | 34.786 | 1,8 | 2,0 | 2.130 | 31.405 | 2.936 | 66.191 |
| 5 | Bursa | 42.816 | 1.849.217 | 921 | 54.207 | 2,1 | 2,8 | 2.682 | 54.823 | 3.603 | 109.030 |
| 6 | Kocaeli | 31.587 | 1.663.155 | 628 | 35.146 | 1,9 | 2,1 | 1.172 | 14.033 | 1.800 | 49.180 |
| 7 | Konya | 27.413 | 1.279.453 | 392 | 13.191 | 1,4 | 1,0 | 3.739 | 41.220 | 4.131 | 54.411 |
| 8 | Adana | 25.829 | 1.266.352 | 779 | 31.419 | 2,9 | 2,4 | 1.346 | 18.576 | 2.125 | 49.994 |
| 9 | Mersin | 25.512 | 1.194.999 | 459 | 20.234 | 1,8 | 1,7 | 1.135 | 18.577 | 1.594 | 38.812 |
| 10 | Gaziantep | 21.711 | 1.356.264 | 370 | 14.046 | 1,7 | 1,0 | 1.345 | 21.708 | 1.715 | 35.754 |
| 11 | Denizli | 15.802 | 723.130 | 144 | 5.187 | 0,9 | 0,7 | 869 | 7.367 | 1.013 | 12.554 |
| 12 | Kayseri | 15.651 | 746.686 | 314 | 12.739 | 2,0 | 1,7 | 1.352 | 14.932 | 1.666 | 27.671 |
| 13 | Hatay | 14.994 | 623.473 | 237 | 6.071 | 1,6 | 1,0 | 704 | 7.593 | 941 | 13.664 |
| 14 | Muğla | 14.008 | 429.478 | 338 | 18.040 | 2,4 | 4,0 | 954 | 12.188 | 1.292 | 30.227 |
| 15 | Manisa | 13.568 | 462.160 | 278 | 12.301 | 2,0 | 2,6 | 1.213 | 24.684 | 1.491 | 36.985 |
| 16 | Trabzon | 13.492 | 474.693 | 239 | 14.185 | 1,7 | 2,9 | 759 | 18.475 | 998 | 32.660 |
| 17 | Tekirdağ | 13.200 | 482.267 | 231 | 9.333 | 1,7 | 1,9 | 609 | 6.892 | 840 | 16.225 |
| 18 | Balıkesir | 13.169 | 412.077 | 109 | 6.274 | 0,8 | 1,5 | 1.053 | 12.088 | 1.162 | 18.362 |
| 19 | Sakarya | 12.955 | 390.911 | 484 | 18.850 | 3,6 | 4,6 | 852 | 10.075 | 1.336 | 28.926 |
| 20 | Şanlıurfa | 12.951 | 571.254 | 371 | 45.528 | 2,8 | 7,4 | 659 | 7.511 | 1.030 | 53.040 |
| 36 | Edirne | 5.156 | 118.848 | 40 | 816 | 0,8 | 0,7 | 353 | 3.543 | 393 | 4.359 |
| 43 | Kırklareli | 4.068 | 91.290 | 96 | 1.834 | 2,3 | 2,0 | 204 | 1.771 | 300 | 3.605 |
| Toplam | | 1.116.575 | 59.893.239 | 22.023 | 1.223.931 | 1,9 | 2,0 | 62.364 | 1.138.253 | 84.387 | 2.362.184 |

Kaynak: TBB Risk Merkezi

6.3. KREDİLER, KASIM 2017

Tablo 17: Nakdi Krediler, Kasım 2017

| Sıra | İller | Kamu Bankaları | Özel Bankalar | Genel Toplam |
|------|-----------------|--------------------|----------------------|----------------------|
| | Toplam | 683.050.133 | 1.409.691.874 | 2.092.742.007 |
| 1 | İstanbul | 198.795.264 | 729.206.769 | 928.002.032 |
| 2 | Ankara | 110.140.790 | 173.737.848 | 283.878.638 |
| 3 | İzmir | 38.460.296 | 67.602.010 | 106.062.306 |
| 4 | Antalya | 34.304.068 | 40.654.022 | 74.958.090 |
| 5 | Bursa | 20.463.507 | 38.260.696 | 58.724.204 |
| 6 | Gaziantep | 15.088.144 | 30.182.393 | 45.270.538 |
| 7 | Konya | 20.141.733 | 20.041.661 | 40.183.395 |
| 8 | Kocaeli | 12.875.483 | 25.387.503 | 38.262.987 |
| 9 | Adana | 14.221.244 | 22.466.281 | 36.687.525 |
| 10 | Denizli | 10.372.631 | 21.807.260 | 32.179.891 |
| 11 | Mersin | 9.504.891 | 16.519.174 | 26.024.065 |
| 12 | Kayseri | 8.974.713 | 13.370.445 | 22.345.158 |
| 13 | Hatay | 9.052.058 | 11.379.778 | 20.431.836 |
| 14 | Manisa | 8.031.540 | 10.545.769 | 18.577.309 |
| 15 | Muğla | 5.764.808 | 11.905.902 | 17.670.711 |
| 16 | Tekirdağ | 6.522.207 | 10.086.104 | 16.608.311 |
| 33 | Edirne | 2.897.874 | 3.337.136 | 6.235.010 |
| 41 | Kırklareli | 2.358.032 | 2.637.729 | 4.995.762 |

Kaynak: TBB Risk Merkezi

Tablo 18: Kredilerin Sektörel Dağılımı, 3. Çeyrek 2017 (BİN TL)

| Sıra | Şehir | Gıda Meşrubat ve Tütün | İnşaat | Metal ve İşlenmiş Maden | Finansal Kuruluşlar | Tekstil ve Tekstil Ürünleri | Toptan Ticaret ve Komisyonculuk | Turizm | Ziraat ve Balıkçılık | Enerji | Denizcilik | Toplam |
|------|----------------|------------------------|--------------------|-------------------------|---------------------|-----------------------------|---------------------------------|-------------------|----------------------|--------------------|-------------------|--------------------|
| | Türkiye | 58.664.432 | 169.621.466 | 57.643.324 | 51.168.830 | 62.084.389 | 178.231.540 | 59.713.702 | 83.181.321 | 148.037.306 | 18.538.341 | 886.884.651 |
| 1 | İSTANBUL | 22.470.987 | 82.997.828 | 25.221.377 | 45.758.226 | 26.928.710 | 82.566.385 | 24.369.385 | 3.158.110 | 56.140.780 | 9.012.193 | 378.623.981 |
| 2 | ANKARA | 2.454.190 | 44.072.162 | 4.221.654 | 445.274 | 507.089 | 15.689.185 | 4.741.306 | 7.442.816 | 51.609.620 | 2.106.106 | 133.289.402 |
| 3 | İZMİR | 4.312.829 | 4.719.933 | 3.254.910 | 271.646 | 1.884.462 | 9.616.998 | 1.109.435 | 4.908.746 | 3.493.957 | 1.997.843 | 35.570.759 |
| 4 | ANTALYA | 904.170 | 3.019.206 | 440.160 | 79.087 | 173.500 | 6.222.330 | 17.602.708 | 3.536.018 | 994.607 | 111.229 | 33.083.015 |
| 5 | GAZİANTEP | 2.936.071 | 2.049.387 | 365.780 | 110.228 | 12.176.660 | 5.137.077 | 194.173 | 1.911.509 | 2.545.191 | 1.784 | 27.427.860 |
| 6 | BURSA | 1.481.678 | 2.814.117 | 1.966.331 | 116.952 | 5.454.992 | 4.757.170 | 761.992 | 2.466.530 | 2.057.822 | 168.528 | 22.046.112 |
| 7 | KONYA | 5.846.299 | 1.345.276 | 1.305.099 | 23.399 | 117.472 | 3.787.259 | 215.366 | 4.463.656 | 4.193.281 | 395 | 21.297.502 |
| 8 | DENİZLİ | 586.003 | 714.153 | 1.493.720 | 109.905 | 3.379.055 | 1.523.296 | 172.104 | 1.488.447 | 9.797.812 | 84 | 19.264.579 |
| 9 | ADANA | 1.224.311 | 1.842.701 | 667.278 | 34.492 | 1.880.811 | 4.067.879 | 246.248 | 3.950.447 | 1.966.841 | 62.964 | 15.943.972 |
| 10 | KOCAELİ | 478.112 | 3.077.530 | 3.506.730 | 322.281 | 469.857 | 3.921.266 | 930.288 | 507.620 | 1.884.960 | 699.104 | 15.797.748 |
| 11 | HATAY | 316.010 | 1.191.609 | 5.565.125 | 10.722 | 117.995 | 2.932.199 | 270.479 | 1.364.488 | 292.957 | 138.850 | 12.200.434 |
| 12 | K.MARAŞ | 277.055 | 470.941 | 185.088 | 13.239 | 4.068.605 | 1.329.609 | 60.670 | 772.163 | 2.256.093 | 108.506 | 9.541.969 |
| 13 | MERSİN | 912.196 | 1.295.000 | 411.138 | 21.446 | 115.845 | 3.468.104 | 242.956 | 2.611.253 | 197.041 | 21.559 | 9.296.538 |
| 14 | MUĞLA | 185.048 | 1.257.576 | 40.735 | 13.570 | 27.720 | 836.876 | 2.594.438 | 1.825.868 | 1.158.439 | 112.764 | 8.053.034 |
| 15 | KAYSERİ | 414.688 | 1.316.107 | 866.129 | 35.171 | 815.412 | 1.928.599 | 158.090 | 1.421.632 | 1.006.838 | 198 | 7.962.864 |
| 16 | AYDIN | 455.172 | 869.894 | 150.878 | 9.518 | 163.686 | 1.032.604 | 924.766 | 2.411.502 | 911.936 | 1.960 | 6.931.916 |
| 17 | MANİSA | 1.026.431 | 439.044 | 347.783 | 5.715 | 81.390 | 1.409.548 | 273.615 | 3.239.010 | 73.814 | 4 | 6.896.354 |
| 18 | BALIKESİR | 1.207.941 | 771.422 | 145.653 | 23.376 | 164.510 | 1.034.439 | 324.434 | 1.888.087 | 166.339 | 334.842 | 6.061.043 |
| 19 | TEKİRDAĞ | 212.564 | 986.450 | 334.469 | 14.278 | 730.828 | 1.277.425 | 156.499 | 1.422.732 | 272.701 | 685 | 5.408.631 |
| 29 | EDİRNE | 637.556 | 208.553 | 21.437 | 2.482 | 5.606 | 417.539 | 126.730 | 1.225.130 | 17.032 | 52 | 2.662.117 |
| 39 | KIRKLARELİ | 203.490 | 164.584 | 26.143 | 4.106 | 14.315 | 358.411 | 56.530 | 868.422 | 267.150 | 0 | 1.963.151 |

Kaynak: FİNTÜRK

Tablo 19: Takipteki Kredilerin Sektörel Dağılımı, 3. Çeyrek 2017 (BİN TL)

| Sıra | Şehir | Gıda Meşrubat ve Tütün | İnşaat | Metal ve İşlenmiş Maden | Finansal Kuruluşlar | Tekstil ve Tekstil Ürünleri | Toptan Ticaret ve Komisyonculuk | Turizm | Ziraat ve Balıkçılık | Enerji | Denizcilik | Kredi Kartları | Toplam |
|------|------------|------------------------|-----------|-------------------------|---------------------|-----------------------------|---------------------------------|-----------|----------------------|-----------|------------|----------------|------------|
| | Türkiye | 1.896.186 | 5.848.160 | 1.840.881 | 149.821 | 2.313.809 | 7.914.031 | 1.641.095 | 2.217.391 | 1.088.312 | 1.200.690 | 7.759.170 | 33.869.546 |
| 1 | İSTANBUL | 653.093 | 2.208.217 | 800.173 | 90.077 | 1.087.303 | 2.653.722 | 815.381 | 375.655 | 263.708 | 916.948 | 1.858.352 | 11.722.629 |
| 2 | ANKARA | 108.349 | 2.099.627 | 119.998 | 4.975 | 35.590 | 554.999 | 114.689 | 96.456 | 397.274 | 13.411 | 708.329 | 4.253.697 |
| 3 | İZMİR | 114.820 | 154.056 | 70.565 | 1.065 | 103.653 | 539.445 | 30.019 | 94.152 | 12.596 | 10.609 | 503.460 | 1.634.440 |
| 4 | ANTALYA | 33.526 | 150.441 | 7.883 | 456 | 35.369 | 407.372 | 239.941 | 92.873 | 10.827 | 2.835 | 315.218 | 1.296.741 |
| 5 | GAZİANTEP | 66.235 | 111.467 | 11.921 | 727 | 275.005 | 452.384 | 24.862 | 42.232 | 10.821 | 0 | 226.310 | 1.221.964 |
| 6 | ADANA | 76.406 | 101.091 | 23.459 | 807 | 103.301 | 278.673 | 10.576 | 122.618 | 7.282 | 13 | 481.780 | 1.206.006 |
| 7 | BURSA | 44.894 | 67.640 | 24.570 | 567 | 116.428 | 279.782 | 17.233 | 60.347 | 5.907 | 296 | 248.559 | 866.223 |
| 8 | KOCAELİ | 25.873 | 128.586 | 240.780 | 482 | 3.543 | 179.745 | 5.859 | 26.216 | 54.281 | 306 | 142.532 | 808.203 |
| 9 | HATAY | 13.272 | 31.898 | 330.146 | 47 | 3.415 | 221.282 | 4.109 | 49.217 | 2.668 | 0 | 142.759 | 798.813 |
| 10 | MERSİN | 57.968 | 41.815 | 6.134 | 1.206 | 4.402 | 279.920 | 12.935 | 88.862 | 8.897 | 1.049 | 228.790 | 731.978 |
| 22 | TEKİRDAĞ | 10.449 | 22.801 | 10.218 | 515 | 65.985 | 42.968 | 18.419 | 14.909 | 4.623 | 169 | 65.738 | 256.794 |
| 36 | KIRKLARELİ | 24.502 | 9.900 | 1.386 | 6 | 5.137 | 23.966 | 2.282 | 39.870 | 420 | 98 | 24.302 | 131.869 |
| 43 | EDİRNE | 16.729 | 8.533 | 762 | 199 | 978 | 19.614 | 2.737 | 20.412 | 636 | 0 | 30.559 | 101.159 |

Kaynak: FİNTÜRK

Tablo 20: Bankaların Takibe Aldığı Ticari Kredilerin Durumu, 3. Çeyrek 2017 (BİN TL)

| Sıra | Şehir | Toplam Nakdi Krediler | Nakdi Krediler | Takipteki Alacaklar | Gayrinakdi Krediler | Takipteki Alacak Oranı % |
|------|-----------|-----------------------|----------------|---------------------|---------------------|--------------------------|
| 1 | İSTANBUL | 816.920.970 | 796.551.780 | 20.369.190 | 268.404.874 | 2% |
| 2 | ANKARA | 257.254.996 | 248.777.357 | 8.477.639 | 138.251.433 | 3% |
| 3 | İZMİR | 104.300.105 | 100.951.449 | 3.348.656 | 18.845.367 | 3% |
| 4 | ANTALYA | 70.898.364 | 68.445.963 | 2.452.401 | 7.697.524 | 3% |
| 5 | BURSA | 65.481.341 | 63.889.239 | 1.592.102 | 12.557.314 | 2% |
| 6 | GAZİANTEP | 48.860.349 | 47.134.875 | 1.725.474 | 10.850.466 | 4% |
| 7 | KOCAELİ | 44.627.834 | 43.121.245 | 1.506.589 | 15.239.713 | 3% |
| 8 | KONYA | 41.418.061 | 40.214.901 | 1.203.160 | 7.315.642 | 3% |
| 9 | ADANA | 39.482.795 | 37.483.907 | 1.998.888 | 6.618.440 | 5% |
| 10 | DENİZLİ | 33.128.856 | 32.372.114 | 756.742 | 7.470.519 | 2% |
| 11 | YURT DIŞI | 32.889.147 | 32.058.347 | 830.800 | 51.790.792 | 3% |
| 12 | MERSİN | 27.472.607 | 26.242.446 | 1.230.161 | 3.622.938 | 4% |
| 13 | HATAY | 24.802.933 | 23.699.334 | 1.103.599 | 6.342.456 | 4% |
| 14 | KAYSERİ | 23.100.560 | 22.313.802 | 786.758 | 3.614.547 | 3% |
| 15 | MANİSA | 21.661.374 | 21.017.155 | 644.219 | 3.854.690 | 3% |

| | | | | | | |
|----|------------|------------|------------|---------|-----------|----|
| 16 | MUĞLA | 19.876.853 | 19.239.350 | 637.503 | 1.725.081 | 3% |
| 17 | AYDIN | 17.870.211 | 17.194.450 | 675.761 | 1.213.768 | 4% |
| 18 | BALIKESİR | 17.681.388 | 17.124.647 | 556.741 | 1.824.010 | 3% |
| 19 | TEKİRDAĞ | 17.473.475 | 16.982.541 | 490.934 | 1.914.679 | 3% |
| 36 | EDİRNE | 6.317.840 | 6.135.437 | 182.403 | 373.971 | 3% |
| 41 | KIRKLARELİ | 5.606.894 | 5.382.488 | 224.406 | 420.765 | 4% |

Kaynak: FİNTÜRK

6.4. FİNANSAL YATIRIM ARAÇLARININ REEL GETİRİ ORANLARI, ARALIK 2017

Aylık en yüksek reel getiri Devlet İç Borçlanma Senetleri'nde (DİBS) oldu

En yüksek aylık reel getiri, yurt içi üretici fiyat endeksi (Yİ-ÜFE) ile indirildiğinde %0,29, tüketici fiyat endeksi (TÜFE) ile indirildiğinde ise %0,96 oranlarıyla DİBS'te gerçekleşti.

Yİ-ÜFE ile indirildiğinde; yatırım araçlarından BIST 100 endeksi %0,14 oranında reel getiri sağladı. Buna karşılık, mevduat faizi %0,47, Euro %1,72, Amerikan Doları %2,54 ve külçe altın %3,69 oranında yatırımcısına kaybettirdi. TÜFE ile indirildiğinde BIST 100 endeksi %0,81, mevduat faizi %0,20 oranında reel getiri sağlarken, Euro %1,05, Amerikan Doları %1,88 ve külçe altın %3,04 oranında yatırımcısına kaybettirdi.

Amerikan Doları üç aylık değerlendirmede; Yİ-ÜFE ile indirildiğinde %5,09, TÜFE ile indirildiğinde ise %5,96 oranıyla yatırımcısına en yüksek reel getiri sağlayan yatırım aracı olurken; DİBS, Yİ-ÜFE ile indirildiğinde %6,67, TÜFE ile indirildiğinde ise %5,90 oranında yatırımcısına en çok kaybettiren yatırım aracı oldu.

Altı aylık değerlendirmeye göre Euro; Yİ-ÜFE ile indirildiğinde %7,41, TÜFE ile indirildiğinde ise %8,84 oranında yatırımcısına en yüksek kazancı sağladı. Aynı dönemde DİBS, Yİ-ÜFE ile indirildiğinde %6,86, TÜFE ile indirildiğinde ise %5,63 oranında yatırımcısına en çok kaybettiren yatırım aracı oldu.

Yıllık değerlendirmede en yüksek reel getiri BIST 100 Endeksi'nde gerçekleşti

Finansal yatırım araçları yıllık olarak değerlendirildiğinde BIST 100 Endeksi; Yİ-ÜFE ile indirildiğinde %23,99, TÜFE ile indirildiğinde ise %27,92 oranında yatırımcısına en fazla reel getiri sağladı. Diğer taraftan, DİBS Yİ-ÜFE ile indirildiğinde %7,62, TÜFE ile indirildiğinde ise %4,69 oranlarıyla yatırımcısına en çok kaybettiren yatırım aracı oldu.

Tablo 21: Finansal Yatırım Araçlarının Nominal Ve Reel Getirileri (%), Aralık 2017

| Yatırım araçları | Dönem | | | | | | | | | | | | | | |
|-------------------------------|----------------|-------------|--------|----------------|-------------|-------|----------------|-------------|--------|----------------|-------------|-------|-----------------|-------------|-------|
| | Aylık | | | 3 Aylık | | | 6 Aylık | | | Yıllık | | | Yıllık ortalama | | |
| | Nominal getiri | Reel getiri | | Nominal getiri | Reel getiri | | Nominal getiri | Reel getiri | | Nominal getiri | Reel getiri | | Nominal getiri | Reel getiri | |
| | Yİ-ÜFE | TÜFE | Yİ-ÜFE | TÜFE | Yİ-ÜFE | TÜFE | Yİ-ÜFE | TÜFE | Yİ-ÜFE | TÜFE | Yİ-ÜFE | TÜFE | Yİ-ÜFE | TÜFE | |
| Mevduat faizi (brüt) | 0,89 | -0,47 | 0,20 | 3,08 | -2,00 | -1,18 | 5,82 | -1,19 | 0,12 | 9,82 | -4,89 | -1,88 | 10,89 | -4,26 | -0,22 |
| BIST 100 endeksi | 1,51 | 0,14 | 0,81 | 3,11 | -1,97 | -1,15 | 10,50 | 3,18 | 4,55 | 43,17 | 23,99 | 27,92 | 28,34 | 10,81 | 15,48 |
| Amerikan doları | -1,20 | -2,54 | -1,88 | 10,53 | 5,09 | 5,96 | 9,14 | 1,91 | 3,26 | 9,91 | -4,82 | -1,80 | 20,68 | 4,20 | 8,58 |
| Euro | -0,37 | -1,72 | -1,05 | 9,78 | 4,37 | 5,24 | 15,03 | 7,41 | 8,84 | 23,36 | 6,83 | 10,22 | 23,25 | 6,42 | 10,90 |
| Külçe altın | -2,37 | -3,69 | -3,04 | 6,55 | 1,30 | 2,15 | 9,41 | 2,17 | 3,52 | 20,52 | 4,37 | 7,68 | 21,83 | 5,19 | 9,62 |
| Devlet iç borçlanma senetleri | 1,66 | 0,29 | 0,96 | -1,84 | -6,67 | -5,90 | -0,26 | -6,86 | -5,63 | 6,67 | -7,62 | -4,69 | 6,68 | -7,89 | -4,01 |

Kaynak: TÜİK

Tablo 22: Yİ-ÜFE Ve TÜFE (2003=100) Değişim Oranları (%), Aralık 2017

| | Aylık | 3 Aylık | 6 Aylık | Yıllık | Yıllık ortalama |
|--------|-------|---------|---------|--------|-----------------|
| Yİ-ÜFE | 1,37 | 5,18 | 7,09 | 15,47 | 15,82 |
| TÜFE | 0,69 | 4,31 | 5,69 | 11,92 | 11,14 |

Kaynak: TÜİK

7. KURULAN VE KAPANAN ŞİRKET İSTATİSTİKLERİ

7.1. TÜRKİYE ODALAR VE BORSALAR BİRLİĞİ KURULAN VE KAPANAN ŞİRKET BİLGİLERİ, ARALIK 2017

2017 Aralık ayında kurulan Gerçek Kişi Ticari İşletme sayısında bir önceki aya göre %28,12 artış oldu.

- Kurulan şirket sayısında bir önceki aya göre %14,03 kurulan kooperatif sayısında %8,33 oranında azalış, gerçek kişi ticari işletme sayısında %28,12 oranında artış olmuştur.
- Kapanan şirket sayısı bir önceki aya göre %78,16 kapanan kooperatif sayısı %52,58 kapanan gerçek kişi ticari işletme sayısı %18,09 oranında artmıştır.

Kurulan şirket sayısında geçen yılın aynı ayına göre %22,89 artış oldu.

- 2017 yılı Aralık ayında, 2016 yılı Aralık ayına göre kurulan şirket sayısında %22,89, kurulan kooperatif sayısında %14,93 oranında artış olup kurulan gerçek kişi ticari işletme sayısında %25,14 oranında azalma olmuştur.
- 2017 yılı Aralık ayında kapanan şirket sayısı, 2016 yılının aynı ayına göre %16,27 artmış olup, kapanan kooperatif sayısı %9,20 kapanan gerçek kişi ticari işletme sayısı %21,51 oranında azalmıştır.

2017 yılında kurulan şirket sayısı, 2016 yılına göre %14,38 arttı.

- 2017 yılında geçen yıla göre kurulan şirket sayısı %14,38 kurulan kooperatif sayısı %18,29 kurulan gerçek kişi ticari işletmesi sayısı %5,41 oranında artmıştır.
- Aynı dönem içinde kapanan şirket sayısı %22,46 oranında artmış olup, kapanan gerçek kişi ticari işletme sayısı %8,14 kapanan kooperatif sayısı %8,22 oranında azalmıştır.

Tablo 24: Kurulan ve Kapanan Şirketlerin Genel Görünümü, Aralık 2017

| İLAN TÜRÜ | ŞİRKET TÜRÜ | ARALIK 2017 | KASIM 2017 | Bir Önceki Aya Göre Değişim (%) | ARALIK 2016 | Bir Önceki Yılın Aynı Ayına Göre Değişim (%) | OCAK- ARALIK (12 Aylık) | | |
|-----------|-------------------|-------------|------------|---------------------------------|-------------|--|-------------------------|--------|-------------|
| | | | | | | | 2016 | 2017 | Değişim (%) |
| Kurulan* | Şirket | 5.921 | 6.887 | -14,03 | 4.818 | 22,89 | 63.709 | 72.871 | 14,38 |
| | Kooperatif | 77 | 84 | -8,33 | 67 | 14,93 | 771 | 912 | 18,29 |
| | Ger.Kişi Tic.İşl. | 3.937 | 3.073 | 28,12 | 5.259 | -25,14 | 41.967 | 44.238 | 5,41 |
| Tasfiye | Şirket | 1.323 | 915 | 44,59 | 1.444 | -8,38 | 12.684 | 10.254 | -19,16 |
| | Kooperatif | 61 | 48 | 27,08 | 67 | -8,96 | 1.465 | 881 | -39,86 |
| Kapanan** | Şirket | 2.015 | 1.131 | 78,16 | 1.733 | 16,27 | 11.038 | 13.517 | 22,46 |
| | Kooperatif | 148 | 97 | 52,58 | 163 | -9,20 | 1.290 | 1.184 | -8,22 |
| | Ger.Kişi Tic.İşl. | 1.704 | 1.443 | 18,09 | 2.171 | -21,51 | 19.600 | 18.005 | -8,14 |

Kaynak: TOBB

2017 Aralık ayında Sinop ve Ardahan'da şirket kuruluşu gerçekleşmemiştir.

- 2017 yılı Aralık ayında kurulan toplam 5.998 şirket ve kooperatifin %81,63'ü limited şirket, %17,09'u anonim şirket, %1,28'i ise kooperatiftir. Şirket ve kooperatiflerin %39,18'i İstanbul, %11,17'si Ankara, %6,04'ü İzmir'de kurulmuştur.
- Bu ay Sinop ve Ardahan'da şirket kuruluşu gerçekleşmemiştir.

2017 Aralık ayında kurulan şirketlerin sermayelerinin toplamı, bir önceki aya göre %14,64 oranında azaldı.

- 2017 yılında toplam 73.783 şirket ve kooperatif kurulmuştur. Bu dönemde kurulan toplam 60,032 limited şirket, toplam sermayenin %32,29'unu 12.825 anonim şirket ise %67,71'ini oluşturmaktadır. Aralık ayında kurulan şirketlerin sermayelerinin toplamı, Kasım ayına göre %14,64 oranında azalmıştır.

2017 Aralık ayında kurulan 77 Kooperatifin 41'i Konut Yapı Kooperatifidir.

- 2017 Aralık ayında kurulan 77 Kooperatifin 41'i Konut Yapı Kooperatifi, 9'u Tarımsal Kalkınma Kooperatifi 5'er adet olmak üzere Motorlu Taşıyıcılar Kooperatifi, Toplu İşyeri Yapı Kooperatifi ile Üretim ve Pazarlama Kooperatifi olarak kurulmuştur.
- 2017 yılında kurulan 912 kooperatifin 418'i Konut Yapı Kooperatifi, 116'sı Tarımsal Kalkınma Kooperatifi, 87'si Motorlu Taşıyıcılar Kooperatifi olarak kurulmuştur.

2017 Aralık ayında 717 adet yabancı ortak sermayeli şirket kuruldu.

- 2017 Aralık ayında kurulan 717 yabancı ortak sermayeli şirketin 376'sı Türkiye, 95'i Suriye, 55'i Suudi Arabistan ortaklı olarak kurulmuştur.

2017 yılında;

- Kurulan yabancı ortak sermayeli şirket sayısı 6.731'dir. Bu şirketlerin 2.808'i Türkiye, 1.202'si Suriye, 508'i Suudi Arabistan ortaklıdır.
- Kurulan 6.731 yabancı ortak sermayeli şirketin 964'ü anonim, 5.767'si limited şirkettir. Bu şirketlerin 823'ü Belirli bir mala tahsis edilmemiş mağazalardaki toptan ticaret, 607'si İkamet amaçlı olan veya ikamet amaçlı olmayan binaların inşaatı, 426'sı Gayrimenkul acenteleri sektöründe kurulmuştur.
- Kurulan yabancı ortak sermayeli şirketlerin toplam sermayelerinin %55,03'ünü yabancı sermayeli ortak payını oluşturmaktadır.

Tablo 25: Kurulan ve Kapanan Şirketlerin İllere Göre Durumu, Aralık 2017

| SIRA | İL ADI | 2017 ARALIK (BİR AYLIK) | | | | | | | | | | |
|------|------------|-------------------------|-------|------------------------|--------|---------|-------|--------|---------|-------|------------------------|--------|
| | | KURULAN | | | | TASFİYE | | | KAPANAN | | | |
| | | ŞİRKET | KOOP. | GER. KİŞİ TİC. İŞL. | TOPLAM | ŞİRKET | KOOP. | TOPLAM | ŞİRKET | KOOP. | GER. KİŞİ TİC. İŞL. | TOPLAM |
| 1 | İSTANBUL | 2347 | 3 | 2160 | 4.510 | 696 | 8 | 704 | 1122 | 12 | 685 | 1.819 |
| 2 | ANKARA | 651 | 19 | 119 | 789 | 145 | 7 | 152 | 196 | 23 | 193 | 412 |
| 3 | İZMİR | 355 | 7 | 184 | 546 | 93 | 6 | 99 | 142 | 12 | 76 | 230 |
| 4 | ANTALYA | 235 | 2 | 85 | 322 | 35 | 1 | 36 | 47 | 3 | 72 | 122 |
| 5 | BURSA | 195 | 5 | 64 | 264 | 26 | 4 | 30 | 56 | 6 | 37 | 99 |
| 6 | MERSİN | 157 | 3 | 51 | 211 | 17 | 1 | 18 | 23 | 1 | 27 | 51 |
| 7 | GAZİANTEP | 141 | 0 | 65 | 206 | 10 | 1 | 11 | 14 | 0 | 13 | 27 |
| 8 | KOCAELİ | 134 | 1 | 99 | 234 | 36 | 0 | 36 | 33 | 1 | 22 | 56 |
| 9 | KONYA | 119 | 3 | 53 | 175 | 15 | 3 | 18 | 21 | 11 | 42 | 74 |
| 10 | HATAY | 102 | 0 | 38 | 140 | 7 | 1 | 8 | 16 | 0 | 14 | 30 |
| 11 | ADANA | 96 | 1 | 31 | 128 | 31 | 0 | 31 | 28 | 0 | 26 | 54 |
| 12 | KAYSERİ | 87 | 2 | 45 | 134 | 12 | 1 | 13 | 17 | 2 | 19 | 38 |
| 13 | DİYARBAKIR | 84 | 1 | 22 | 107 | 7 | 1 | 8 | 11 | 1 | 4 | 16 |
| 14 | MUĞLA | 69 | 0 | 46 | 115 | 19 | 0 | 19 | 20 | 2 | 18 | 40 |
| 15 | Ş.URFA | 68 | 2 | 23 | 93 | 11 | 1 | 12 | 6 | 0 | 3 | 9 |
| 16 | TEKİRDAĞ | 54 | 2 | 55 | 111 | 7 | 1 | 8 | 10 | 2 | 37 | 49 |
| 47 | EDİRNE | 12 | 0 | 9 | 21 | 1 | 1 | 2 | 1 | 5 | 4 | 10 |
| 52 | KIRKLARELİ | 11 | 0 | 8 | 19 | 2 | 1 | 3 | 0 | 1 | 12 | 13 |
| | TOPLAM | 5.921 | 77 | 3.937 | 9.935 | 1.323 | 61 | 1.384 | 2.015 | 148 | 1.704 | 3.867 |

Kaynak: TOBB

7.2. ÇERKEZKÖY TİCARET VE SANAYİ ODASI KURULAN VE KAPANAN ŞİRKET BİLGİLERİ, ARALIK 2017

Tablo 26: Çerkezköy TSO'da Kurulan ve Kapanan Şirketlerin Genel Görünümü, Aralık 2017

| İLAN TÜRÜ | ŞİRKET TÜRÜ | Aralık 2017 | Kasım 2017 | Bir Önceki Aya Göre Değişim (%) | Aralık 2016 | Bir Önceki Yılın Aynı Ayına Göre Değişim (%) | OCAK- ARALIK (12 Aylık) | | |
|-----------|-------------------|-------------|------------|---------------------------------|-------------|--|-------------------------|------|-------------|
| | | | | | | | 2016 | 2017 | Değişim (%) |
| Kurulan* | Şirket | 34 | 27 | 25,93% | 16 | 112,50% | 281 | 359 | 27,76% |
| | Kooperatif | 1 | 0 | 0,00% | 0 | 0,00% | 2 | 2 | 0,00% |
| | Ger.Kişi Tic.İşl. | 16 | 15 | 6,67% | 29 | -44,83% | 182 | 157 | -13,74% |
| Tasfiye | Şirket | 5 | 1 | 400,00% | 1 | 400,00% | 7 | 9 | 28,57% |
| | Kooperatif | 1 | 0 | 0,00% | 0 | 0,00% | 6 | 2 | -66,67% |
| Kapanan** | Şirket | 9 | 10 | -10,00% | 13 | -30,77% | 49 | 71 | 44,90% |
| | Kooperatif | 0 | 0 | 0,00% | 0 | 0,00% | 5 | 1 | -80,00% |
| | Ger.Kişi Tic.İşl. | 8 | 5 | 60,00% | 15 | -46,67% | 91 | 65 | -28,57% |

2017 Aralık ayında kurulan şirket sayısında bir önceki aya göre %26 artış olmuştur.

Açılan şirket sayısında geçen yılın aynı ayına göre %112 artış oldu

2017 yılının ilk on iki ayında kurulan şirket sayısı, 2016 yılının aynı dönemine göre %28 arttı.

7.2.1. ÇERKEZKÖY TİCARET VE SANAYİ ODASI KURULAN İŞLET VERİLERİ, ARALIK 2017

Çerkezköy Ticaret ve Sanayi Odası'nda 2017 Aralık ayında fabrika türünde 9 işletme, kooperatif türünde 1 işletme, ticari işletme olarak 25 firma, şahıs işletmesi bazında ise 16 firma kurulmuştur.

Tablo 27: Türlerine göre kurulan işletmeler

| TÜR | SAYI |
|-----------------|-----------|
| FABRİKA | 9 |
| KOOPERATİF | 1 |
| TİCARİ İŞLETME | 25 |
| ŞAHIS İŞLETMESİ | 16 |
| TOPLAM | 51 |

Çerkezköy Ticaret ve Sanayi Odası'nda 2017 Aralık ayında Çerkezköy bölgesinde 22 işletme, Kapaklı bölgesinde 13 işletme, Kızılpınar bölgesinde 6 işletme, Çerkezköy OSB'de 1 işletme, Saray bölgesinde 3 işletme ve Veliköy OSB'de 6 işletme kurulmuştur.

Tablo 28: Bölgelerine göre kurulan işletmeler

| BÖLGE | SAYI |
|----------------|-----------|
| ÇERKEZKÖY | 22 |
| KAPAKLI | 13 |
| KIZILPINAR MAH | 6 |
| ÇERKEZKÖY OSB | 1 |
| SARAY | 3 |
| VELİKÖY OSB | 6 |
| TOPLAM | 51 |

Çerkezköy Ticaret ve Sanayi Odası'nda 2017 Aralık ayında bakım-onarım sektöründe 1 işletme, danışmanlık sektöründe 2 işletme, depolama sektöründe 1 işletme, eğitim sektöründe 1 işletme, emlak sektöründe 2 işletme, geri dönüşüm sektöründe 2 işletme, hizmet sektöründe 4, imalat sektöründe 8, inşaat sektöründe 13 işletme, mimarlık sektöründe 1 işletme, perakende ticaret sektöründe 8 işletme, maden sektöründe 1 işletme, tekstil sektöründe 2, Otopark işletmeciliği, sağlık, sigortacılık, perakende ticaret ve toptan ticaret sektörlerinde toplam 14 işletme olmak üzere toplam 51 işletme kuruluşu gerçekleştirilmiştir.

Tablo 29: Sektörlere göre kurulan işletmeler

| SEKTÖR | SAYI |
|-----------------------|-----------|
| BAKIM ONARIM | 1 |
| DANIŞMANLIK | 2 |
| DEPOLAMA | 1 |
| EĞİTİM | 1 |
| EMLAK | 1 |
| GERİ DÖNÜŞÜM | 2 |
| HİZMET | 4 |
| İMALAT | 8 |
| İNŞAAT | 13 |
| MADEN | 1 |
| MİMARLIK | 1 |
| OTOPARK İŞLETMECİLİĞİ | 1 |
| PERAKENDE TİCARET | 8 |
| SAĞLIK | 1 |
| SİGORTACILIK | 1 |
| TEKSTİL | 2 |
| TOPTAN TİCARET | 3 |
| TOPLAM | 51 |

8. KULLANILAN VERİLERİN KAYNAKLARI

Ekonomik, Ticari, Sosyal ve Finansal verilerden oluşan çalışmada 'TÜİK', 'TOBB', 'BDDK', 'TBB', 'TCMB', 'İŞKUR', 'Ekonomi Bakanlığı', 'Bilim, Sanayi ve Teknoloji Bakanlığı', 'Gümrük ve Ticaret Bakanlığı', 'Kalkınma Bakanlığı', 'TİM', 'İMİB', 'FİNTÜRK', 'TÜSAYDER' ve diğer resmi kaynakların yayınladıkları istatistik ve veriler kullanılmıştır. Hatalı veri ve yazım hatalarında ilgili kurumların yayınladıkları orijinal veriler geçerlidir.