

**ÇERKEZKÖY TİCARET VE SANAYİ ODASI
EKONOMİK, TİCARİ, BEŞERİ, SOSYAL
VE FİNANSAL BİLGİLER
ARALIK 2016**

**Ayşenur TAŞ
PROJE GELİŞTİRME YÖNETİCİSİ**

İÇİNDEKİLER

1. EKONOMİK VERİLER; ENFLASYON VERİLERİ.....	2
1.1. TÜKETİCİ FİYAT ENDEKSİ, ARALIK 2016.....	2
1.2. TÜKETİCİ FİYAT ENDEKSLERİ DEĞİŞİM ORANI, ARALIK 2016.....	3
1.3. YURT İÇİ ÜRETİCİ FİYAT ENDEKSİ, ARALIK 2016.....	4
1.4. YURT İÇİ ÜRETİCİ FİYAT ENDEKSLERİ DEĞİŞİM ORANI, ARALIK 2016.....	4
1.5. YURT DIŞI ÜRETİCİ FİYAT ENDEKSİ, ARALIK 2016.....	5
1.6. YURT DIŞI ÜRETİCİ FİYAT ENDEKSLERİ DEĞİŞİM ORANI, ARALIK 2016.....	5
2. EKONOMİK VERİLER; GÜVEN ENDEKSLERİ.....	6
2.1. EKONOMİK GÜVEN ENDEKSİ, ARALIK 2016.....	6
2.1.1. EKONOMİK GÜVEN ENDEKSİ, ALT KALEMLERİ VE DEĞİŞİM ORANLARI, ARALIK 2016.....	6
2.2. TÜKETİCİ GÜVEN ENDEKSİ, ARALIK 2016.....	7
2.2.1. TÜKETİCİ GÜVEN ENDEKSİ, ALT KALEMLERİ VE DEĞİŞİM ORANLARI, ARALIK 2016.....	7
2.3. DIŞ TİCARET ENDEKSİ, KASIM 2016.....	8
2.4. SANAYİ CİRO ENDEKSİ, KASIM 2016.....	10
3. EKONOMİK VERİLER; DIŞ TİCARET.....	12
3.1. İHRACAT-İTHALAT, KASIM 2016.....	12
3.2. İLİMİZDE DIŞ TİCARET, EYLÜL 2016.....	14
3.3. İHRACATÇI FİRMALARIN KANUNİ MERKEZLERİ BAZINDA İHRACAT PERFORMANSI, ARALIK 2016.....	14
3.4. İLİMİZDEKİ İHRACATÇI FİRMALARIN SEKTÖR İHRACAT PERFORMANSI, ARALIK 2016.....	15
3.5. İLİMİZDEKİ İHRACATÇI FİRMALARIN ÜLKE İHRACAT PERFORMANSI, ARALIK 2016.....	16
3.6. İLİMİZE GÖRE ÖNEMLİ ÜRÜN GRUPLARI BAZINDA ÜLKEMİZİN İLK 5 ÜLKE İHRACAT PERFORMANSI, ARALIK 2016.....	17
3.7. ÜLKE GRUPLARI İLE İHRACAT, EKİM 2016.....	18
3.8. ÜLKE GRUPLARI İLE İTHALAT, EKİM 2016.....	18
4. SOSYAL EKONOMİK VERİLER; NÜFUS.....	19
4.1. İLİMİZ VE İLK 10 İLİN NÜFUS, ALDIĞI GÖÇ, VERDİĞİ GÖÇ, NET GÖÇ VE NET GÖÇ HIZI, 2015.....	19
5. SOSYAL EKONOMİK VERİLER; YAŞAM ENDEKSİ.....	20
5.1. İLLERDE YAŞAM ENDEKSİ İL SIRALAMALARI, 2015.....	20
6. BEŞERİ EKONOMİK VERİLER; İSTİHDAM.....	21
6.1. İLLER İTİBARIYLA İŞ BAŞVURULARI VE YERLEŞTİRMELER, ARALIK 2016.....	21
6.2. İLLER İTİBARIYLA ENGELLİ VE ESKİ HÜKÜMLÜ-TMY'LERİN İŞ BAŞVURULARI, AÇIK İŞLER VE YERLEŞTİRME DAĞILIMI, ARALIK 2016.....	23
7. YILLIK SANAYİ VE HİZMET İSTATİSTİKLERİ, 2015.....	25
8. SEKTÖR VERİLERİ; İNŞAAT.....	27
8.1. İLLERE GÖRE KONUT SATIŞ İSTATİSTİKLERİ, ARALIK 2016.....	27
8.2. İLÇELERE GÖRE KONUT SATIŞ SAYILARI, 2015.....	30
9. FİNANS VERİLERİ; ÇEK-SENET-KREDİ.....	31
9.1. ÇEK BİLGİLERİ, ARALIK 2016.....	31
9.2. PROTESTOLU SENETLER, ARALIK 2016.....	31
9.3. ÖDENEN VE KARŞILIKSIZ ÇEKLER, PROTESTOLU SENETLER, ARALIK 2016.....	32
9.4. ÖDENEN VE KARŞILIKSIZ ÇEKLER, PROTESTOLU SENETLER, 2016.....	33
9.5. NAKDİ KREDİLER, KASIM 2016.....	34
9.6. KREDİLERİN SEKTÖREL DAĞILIMI, 3.ÇEYREK.....	34
9.7. TAKİPTEKİ KREDİLERİN SEKTÖREL DAĞILIMI, 3.ÇEYREK.....	35
9.8. BANKALARIN TAKİBE ALDIĞI TİCARİ KREDİLERİN DURUMU, 3.ÇEYREK..	35
9.9. FİNANSAL YATIRIM ARAÇLARININ REEL GETİRİ ORANLARI KASIM 2016...	36
10. KULLANILAN VERİLERİN KAYNAKLARI.....	37

1.EKONOMİK VERİLER; ENFLASYON VERİLERİ

1.1.TÜKETİCİ FİYAT ENDEKSİ, ARALIK 2016

Tüketici fiyat endeksi (TÜFE) aylık %1,64 arttı

TÜFE'de (2003=100) 2016 yılı Aralık ayında bir önceki aya göre %1,64, bir önceki yılın Aralık ayına göre %8,53, bir önceki yılın aynı ayına göre %8,53 ve on iki aylık ortalamalara göre %7,78 artış gerçekleşti.

Aylık en yüksek artış %7,33 ile alkollü içecekler ve tütün grubunda oldu

Ana harcama grupları itibariyle 2016 yılı Aralık ayında endekste yer alan gruplardan gıda ve alkolsüz içeceklerde %3,29, ulaşımda %1,97, eğlence ve kültürde %1,42 ve ev eşyasında %1,28 artış gerçekleşti.

Aylık en fazla düşüş gösteren grup %2,55 ile giyim ve ayakkabı oldu

Ana harcama grupları itibariyle 2016 yılı Aralık ayında endekste düşüş gösteren bir diğer grup ise %0,14 ile haberleşme oldu.

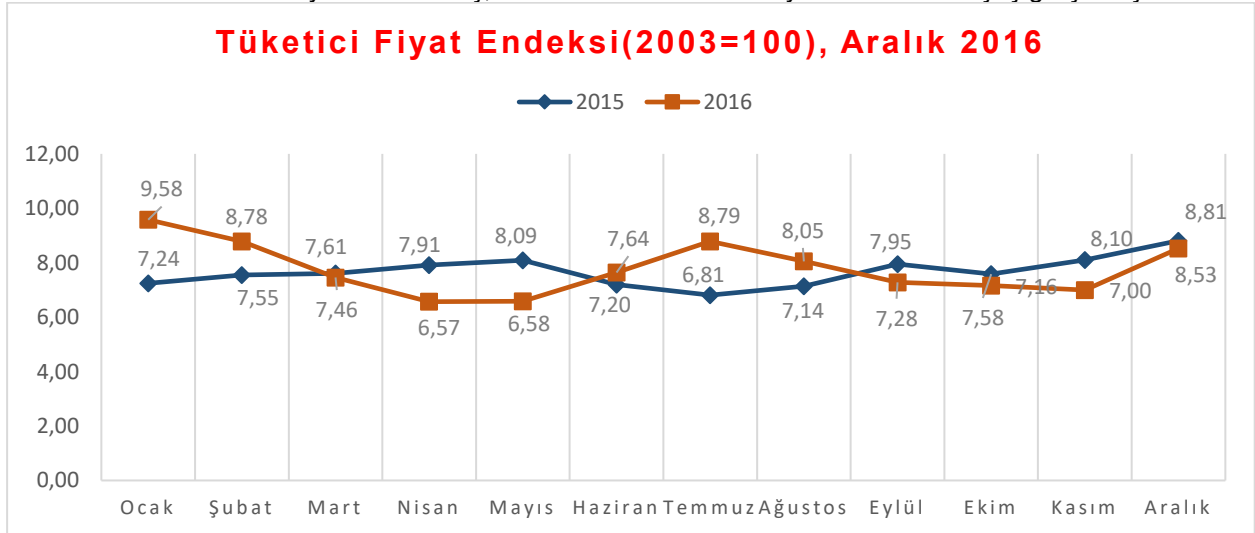
Yıllık en fazla artış %31,59 ile alkollü içecekler ve tütün grubunda gerçekleşti

TÜFE'de, bir önceki yılın aynı ayına göre ulaştırma %12,36, çeşitli mal ve hizmetler %11,08, sağlık %9,73, eğitim %9,47 ile artışın yüksek olduğu diğer ana harcama gruplarıdır.

Aylık en yüksek artış %2,38 ile TRC2'de (Şanlıurfa, Diyarbakır) oldu

İstatistiki Bölge Birim Sınıflaması (İBBS) 2. Düzey'de bulunan 26 bölge içinde, bir önceki yılın aynı ayına göre en yüksek artış %10,09 ile TR82 (Kastamonu, Çankırı, Sinop) bölgesinde ve on iki aylık ortalamalara göre en yüksek artış %9,31 ile TR62 (Adana, Mersin) bölgesinde gerçekleşti.

Aralık 2016'da endekste kapsanan 417 maddeden; 48 maddenin ortalama fiyatlarında değişim olmazken, 272 maddenin ortalama fiyatlarında artış, 97 maddenin ortalama fiyatlarında ise düşüş gerçekleşti.



Kaynak: TÜİK

1.2.TÜKETİCİ FİYAT ENDEKSLERİ DEĞİŞİM ORANI, ARALIK 2016

	Aralık 2015	Aralık 2016
Bir önceki aya göre değişim oranı (%)	1,64	0,21
Bir önceki yılın Aralık ayına göre değişim oranı (%)	8,53	8,81
Bir önceki yılın aynı ayına göre değişim oranı (%)	8,53	8,81
On iki ayın ortalamalarına göre değişim oranı (%)	7,78	7,67

Kaynak: TÜİK

AÇIKLAMALAR: TÜFE (Açılımı: tüketici fiyatları endeksi) tipik bir tüketicinin satın aldığı belirli bir ürün ve hizmet grubunun fiyatlarındaki ortalama değişimleri gösteren bir ölçüttür. Yıllık enflasyon değerindeki değişimi ölçmek için kullanılır.

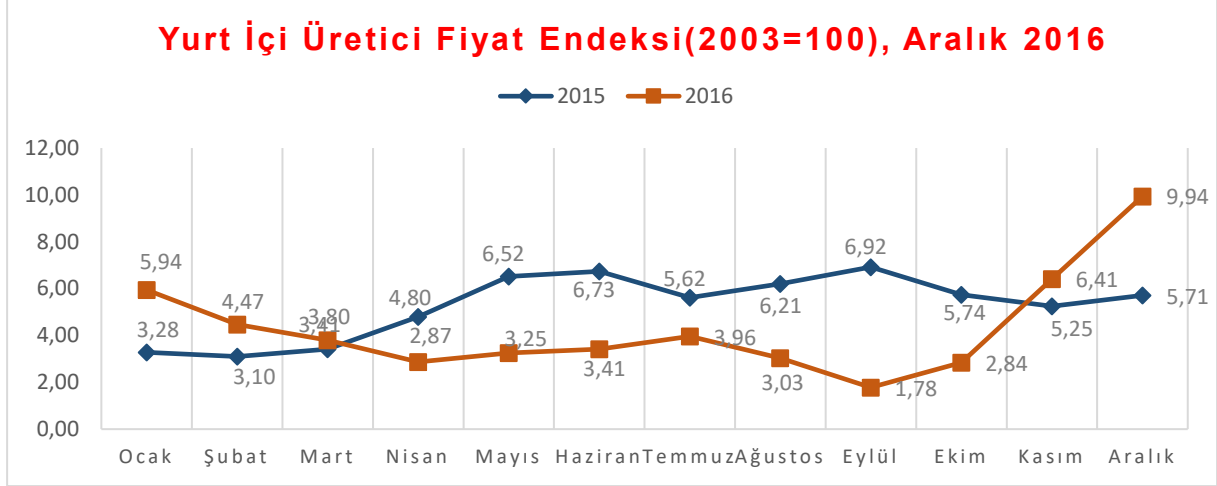
TÜFE, İstatistik bilimindeki indeks sayılar ile hesaplanır. Belli bir yıl seçilir ve bu yıl temel yıl kabul edilir. Endeks değeri 100'dür. Bundan sonraki yıllar, yani cari yıllar enflasyon değerlerine göre değişkenlik gösterir ve temel alınan endekste oynamalar olur.

TÜFE'nin yorumlanırken karşılaştırılan dönemler arasındaki toplam ya da fark, belirli bir gelire sahip olan bireyin satın alma gücünün azalıp azalmadığını gösterecektir.

1.3.YURT İÇİ ÜRETİCİ FİYAT ENDEKSİ, ARALIK 2016

Yurt içi üretici fiyat endeksi aylık %2,98 arttı

Yurt içi üretici fiyat endeksi (Yİ-ÜFE), 2016 yılı Aralık ayında bir önceki aya göre %2,98, bir önceki yılın Aralık ayına göre %9,94, bir önceki yılın aynı ayına göre %9,94 ve on iki aylık ortalamalara göre %4,30 artış gösterdi.



Kaynak: TÜİK

1.4.YURT İÇİ ÜRETİCİ FİYAT ENDEKSLERİ DEĞİŞİM ORANI, ARALIK 2016

	Aralık 2015	Aralık 2016
Bir önceki aya göre değişim oranı (%)	2,98	-0,33
Bir önceki yılın Aralık ayına göre değişim oranı (%)	9,94	5,71
Bir önceki yılın aynı ayına göre değişim oranı (%)	9,94	5,71
On iki ayın ortalamalarına göre değişim oranı (%)	4,30	5,28

Kaynak: TÜİK

Sanayinin dört sektörünün bir önceki aya göre değişimleri; madencilik ve taş ocakçılığı sektöründe %0,25 düşüş, imalat sanayi sektöründe %3,26 artış, elektrik ve gaz sektöründe %1,35 artış ve su sektöründe %0,54 artış olarak gerçekleşti.

Aylık en fazla artış kok ve rafine petrol ürünlerinde gerçekleşti

Bir önceki aya göre en fazla artış; %17,58 ile kok ve rafine petrol ürünleri, %8,63 ile ana metaller ve %3,96 ile metal cevherleri alt sektörlerinde gerçekleşti. Buna karşılık ham petrol ve doğal gaz %6,01, tütün ürünleri %2,52, ağaç ve mantar ürünleri (mobilya hariç) %0,34 ile bir ay önceye göre endekslerin en fazla düşüşü alt sektörler oldu.

Ana sanayi gruplarında aylık en fazla artış enerji mallarında gerçekleşti

Ana sanayi grupları sınıflamasına göre 2016 yılı Aralık ayında aylık en fazla artış enerji mallarında ve yıllık en fazla artış ara mallarında gerçekleşti.

AÇIKLAMALAR: (ÜFE), Belirli bir referans döneminde ülke ekonomisinde üretimi yapılan ve yurtiçine satışa konu olan ürünlerin, üretici fiyatlarını zaman içinde karşılaştırarak fiyat değişikliklerini ölçen fiyat endeksidir.

TÜFE ile ÜFE arasındaki temel fark, fiyat derlenen birimlerde ortaya çıkmaktadır.

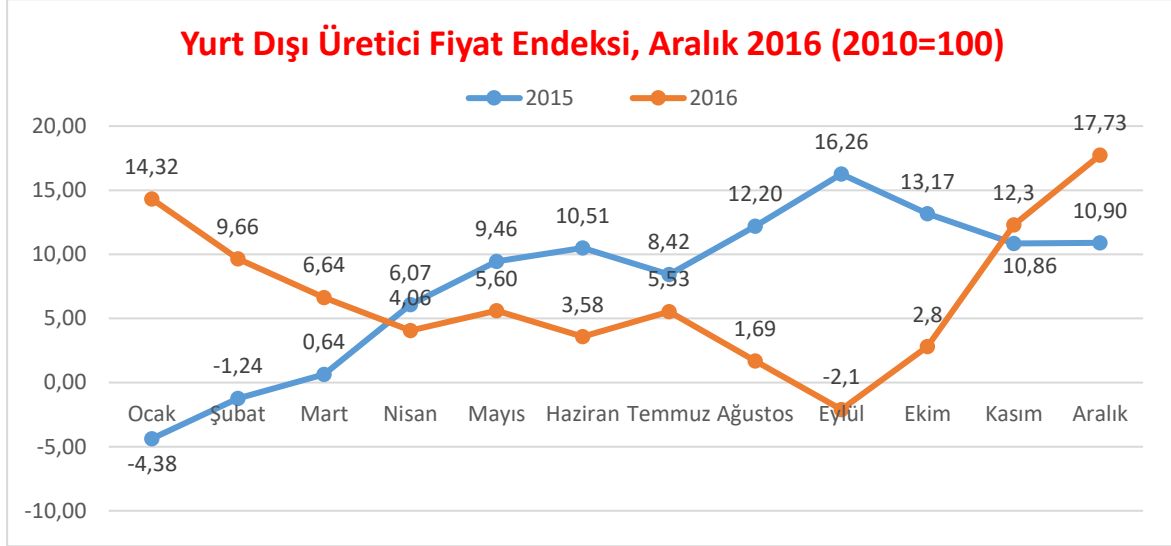
- TÜFE'de fiyatlar, üreticilerin yanı sıra toptan satış noktalarından da (sebze, meyve ve balık hâllerinden) derlenmektedir. Toptan eşya fiyatlarına Katma Değer Vergisi (KDV) gibi vergiler dahil edilmektedir.
- ÜFE'de, fiyatların özellikle üreticilerden derlenmesi esastır ve ürün fiyatları vergiler hariç, yurtiçi peşin satış fiyatlarıdır.

1.5.YURT DIŞI ÜRETİCİ FİYAT ENDEKSİ, ARALIK 2016

Yurt dışı üretici fiyat endeksi aylık %5,21 arttı

Ülke sınırları içinde üretimi yapılarak yurt dışına ihraç edilen malların üretici fiyatlarındaki değişimi ölçen yurt dışı üretici fiyat endeksi (YD-ÜFE), 2016 yılı Aralık ayında bir önceki aya göre %5,21, bir önceki yılın Aralık ayına göre %17,73, bir önceki yılın aynı ayına göre %17,73 ve on iki aylık ortalamalara göre %6,68 artış gösterdi.

Sanayinin iki sektörünün bir önceki aya göre değişimleri; madencilik ve taş ocakçılığı sektöründe %5,77, imalat sanayi sektöründe ise %5,20 artış olarak gerçekleşti.



Kaynak: TÜİK

1.6.YURT DIŞI ÜRETİCİ FİYAT ENDEKSLERİ DEĞİŞİM ORANI, ARALIK 2016

	Aralık 2015	Aralık 2016
Bir önceki aya göre değişim oranı (%)	0,36	5,21
Bir önceki yılın Aralık ayına göre değişim oranı (%)	10,90	17,73
Bir önceki yılın aynı ayına göre değişim oranı (%)	10,90	17,73
On iki ayın ortalamalarına göre değişim oranı (%)	7,68	6,68

Kaynak: TÜİK

Aylık en fazla artış kok ve rafine petrol ürünlerinde gerçekleşti

Bir önceki aya göre en fazla artış; %18,37 ile kok ve rafine petrol ürünleri, %8,55 ile bilgisayarlar ile elektronik ve optik ürünler, %8,01 ile kağıt ve kağıt ürünleri alt sektörlerinde gerçekleşti.

Ana sanayi gruplarında en fazla aylık artış enerji mallarında gerçekleşti

Ana sanayi grupları sınıflamasına göre 2016 yılı Aralık ayında en fazla aylık ve yıllık artış enerji mallarında gerçekleşti.

Yurt dışı üretici fiyat endeksi ve değişim oranları (2010=100), Kasım 2016

Sektörler ve Ana Sanayi Grupları	Endeks	Aylık Değişim %	Bir Önceki Yılın Aralık Ayına Göre Değişim %	Bir Önceki Yılın Aynı Ayına Göre Değişim %	On İki Aylık Ortalamalara Göre Değişim %
Yurt dışı ÜFE	184,48	5,21	17,73	17,73	6,68
Madencilik ve Taş Ocakçılığı	190,04	5,77	22,61	22,61	8,43
İmalat Sanayi	184,38	5,20	17,63	17,63	6,63
Ara Mali	190,62	5,57	19,20	19,20	7,08
Dayanıklı Tüketim Mali	165,10	5,08	16,44	16,44	6,69
Dayanısız Tüketim Mali	187,66	3,01	12,16	12,16	5,79
Enerji	202,20	18,37	58,29	58,29	-5,83
Sermaye Mali	171,76	4,24	14,62	14,62	8,80

Kaynak: TÜİK

2.EKONOMİK VERİLER; GÜVEN ENDEKSLERİ

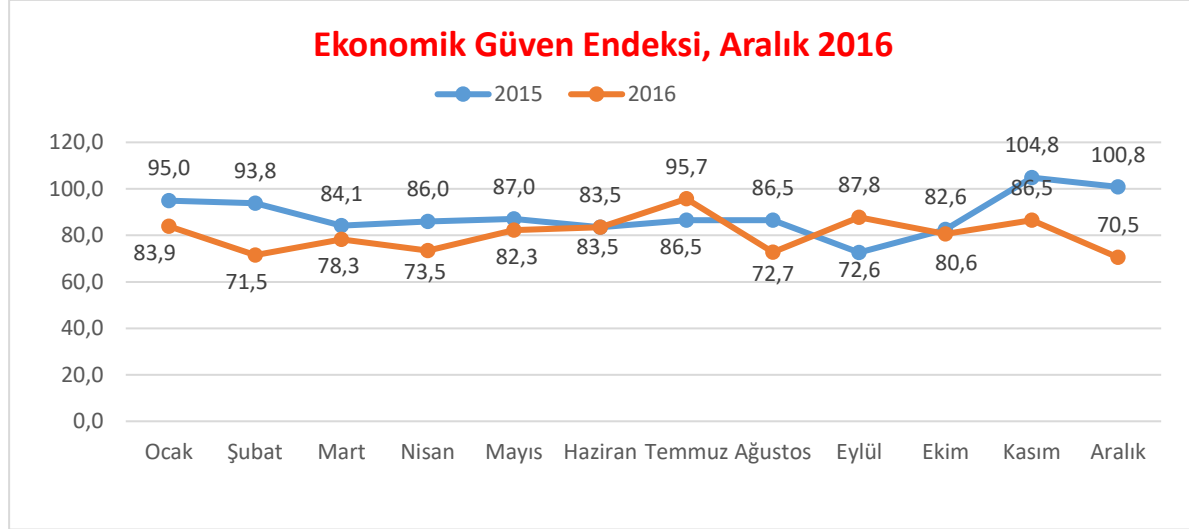
2.1.EKONOMİK GÜVEN ENDEKSİ, ARALIK 2016

Ekonomik güven endeksi 70,5 oldu

Ekonomik güven endeksi Aralık ayında bir önceki aya göre %18,5 oranında azalarak 86,55 değerinden 70,52 değerine düştü. Ekonomik güven endeksindeki düşüş, tüketici, reel kesim (imalat sanayi) ve hizmet sektörü güven endekslerindeki düşüşlerden kaynaklandı.

Aralık ayında tüketici güven endeksi 63,38 değerine, reel kesim (imalat sanayi) güven endeksi 103,6 değerine ve hizmet sektörü güven endeksi 93,35 değerine geriledi.

Aralık ayında perakende ticaret sektörü güven endeksi 96,13 değerine, inşaat sektörü güven endeksi ise 76,15 değerine yükseldi.



Kaynak: TÜİK

2.1.1.EKONOMİK GÜVEN ENDEKSİ, ALT KALEMLERİ VE DEĞİŞİM ORANLARI, ARALIK 2016

Endeks Adı	Endeks		Bir önceki aya göre değişim oranı %	
	Kasım 2016	Aralık 2016	Kasım 2016	Aralık 2016
Ekonomik Güven Endeksi	86,55	70,52	7,4	-18,5
Tüketici Güven Endeksi	68,93	63,38	-6,9	-8,0
Reel kesim güven endeksi	107,60	103,60	3,7	-3,7
Hizmet sektörü güven endeksi	96,78	93,35	2,4	-3,5
Perakende ticaret güven endeksi	96,03	96,13	-0,2	0,1
İnşaat sektörü güven endeksi	75,75	76,15	-6,9	0,5

Kaynak: TÜİK

AÇIKLAMALAR: Ekonomik güven endeksi hesaplamasında sektör ağırlıkları beş güven göstergesine doğrudan uygulanmamakta; her bir sektörün ağırlığı o sektöre ait güven endeksinin normalleştirilmiş alt endekslerine uygulanmaktadır. Normalleştirme, farklı ölçeklerdeki verilerin karşılaştırılabilir hale getirilmesidir.

Tüketici sektörünün ağırlığı tüketici güven endeksinin dört alt endeksine, imalat sanayi sektörünün ağırlığı reel kesim güven endeksinin sekiz alt endeksine, hizmet sektörünün ağırlığı hizmet sektörü güven endeksinin üç alt endeksine, perakende ticaret sektörünün ağırlığı perakende ticaret sektörü güven endeksinin üç alt endeksine ve inşaat sektörünün ağırlığı ise inşaat sektörü güven endeksinin iki alt endeksine uygulanmaktadır.

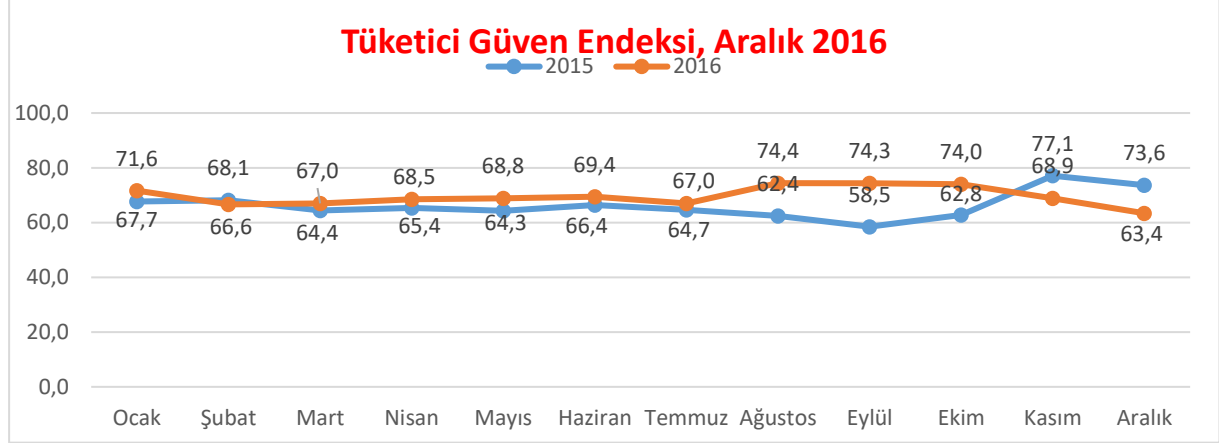
Ekonomik güven endeksini oluşturan endekslerden tüketici güven endeksi, Türkiye İstatistik Kurumu ve Türkiye Cumhuriyet Merkez Bankası işbirliği ile yürütülen tüketici eğilim anketi sonuçlarından, reel kesim (imalat sanayi) güven endeksi Türkiye Cumhuriyet Merkez Bankası tarafından, hizmet, perakende ticaret ve inşaat sektörü güven endeksleri ise TÜİK tarafından hesaplanmaktadır.

Ekonomik güven endeksinin 100'den büyük olması genel ekonomik duruma ilişkin iyimserliği, 100'den küçük olması ise genel ekonomik duruma ilişkin kötümserliği göstermektedir.

2.2.TÜKETİCİ GÜVEN ENDEKSİ, ARALIK 2016

Tüketici güven endeksi 63,4 oldu

Türkiye İstatistik Kurumu ve Türkiye Cumhuriyet Merkez Bankası işbirliği ile yürütülen tüketici eğilim anketi sonuçlarından hesaplanan tüketici güven endeksi, Aralık ayında bir önceki aya göre %8 oranında azaldı; Kasım ayında 68,93 olan endeks değeri Aralık ayında 63,38 oldu.



Kaynak: TÜİK

Hanenin maddi durum beklentisi endeksi 85,4 oldu

Hanenin maddi durum beklentisi endeksi bir önceki aya göre %4,1 oranında azalarak Aralık ayında 85,40 oldu. Bu azalış, gelecek 12 aylık dönemde hanenin maddi durumunun daha iyi olacağını bekleyenlerin oranının düşmesinden kaynaklandı.

Genel ekonomik durum beklentisi endeksi 86 oldu

Kasım ayında 95,06 olan genel ekonomik durum beklentisi endeksi %9,5 oranında azalarak, Aralık ayında 86,02 oldu. Bu düşüş, gelecek 12 aylık dönemde genel ekonomik durumun daha iyi olacağı yönünde beklentisi olan tüketicilerin sayısının bir önceki aya göre azaldığını göstermektedir.

İşsiz sayısı beklentisi endeksi 65,4 oldu

İşsiz sayısı beklentisi endeksi bir önceki aya göre %8,3 oranında azalarak, Aralık ayında 65,42 oldu. Bu azalış, gelecek 12 aylık dönemde işsiz sayısında düşüş bekleyenlerin azalmasından kaynaklandı.

Tasarruf etme ihtimali endeksi 16,7 oldu

Tasarruf etme ihtimali endeksi %17,9 oranında azaldı. Kasım ayında 20,33 olan endeks, Aralık ayında 16,68 değerine düştü. Bu düşüş, tüketicilerin gelecek 12 aylık dönemde tasarruf etme ihtimallerinin bir önceki aya göre azaldığını göstermektedir.

2.2.1.TÜKETİCİ GÜVEN ENDEKSİ, ALT KALEMLERİ VE DEĞİŞİM ORANLARI, ARALIK 2016

	Endeks			Bir önceki aya göre değişim oranı %	
	Ekim 2016	Kasım 2016	Aralık 2016	Kasım 2016	Aralık 2016
Tüketici Güven Endeksi	74,04	68,93	63,38	-6,9	-8,0
Hanenin maddi durum beklentisi	94,09	89,01	85,40	-5,4	-4,1
Genel ekonomik durum beklentisi	101,62	95,06	86,02	-6,5	-9,5
İşsiz sayısı beklentisi*	77,16	71,30	65,42	-7,6	-8,3
Tasarruf etme ihtimali	23,27	20,33	16,68	-12,7	-17,9

Kaynak: TÜİK

*İşsiz sayısı beklentisi endeksinin artması işsiz sayısı beklentisinde azalışı, azalması ise işsiz sayısı beklentisinde artışı göstermektedir. Sorgulamalar gelecek 12 aylık dönem için yapılmıştır.

AÇIKLAMALAR: Aylık tüketici eğilim anketi ile tüketicilerin kişisel mali durumlarına ve genel ekonomiye ilişkin mevcut dönem değerlendirmeleri ile gelecek dönem beklentileri ölçülmekte ve yakın gelecekte yapılması planlanan harcamalarına ve tasarruflarına ilişkin eğilimleri saptanmaktadır.

2.3.DIŞ TİCARET ENDEKSİ, KASIM 2016

İhracat birim değer endeksi %0,6 azaldı

İhracat birim değer endeksi Kasım ayında bir önceki yılın aynı ayına göre %0,6 azaldı. Endeks bir önceki yılın aynı ayına göre, "gıda, içecek ve tütün"de %6,2 ve "imalat (gıda, içecek, tütün hariç) sanayi"nde %1,4 azalırken, "ham maddeler"de (yakıt hariç) %4,7 ve "yakıtlar"da %5,7 arttı.

İthalat birim değer endeksi %3,3 azaldı

İthalat birim değer endeksi Kasım ayında bir önceki yılın aynı ayına göre %3,3 azaldı. Endeks bir önceki yılın aynı ayına göre, "gıda, içecek ve tütün"de %2,5, "ham maddeler"de (yakıt hariç) %1, "yakıtlar"da %13,9 ve "imalat (gıda, içecek, tütün hariç) sanayi"nde %1,4 azaldı.

Sektörler (SITC Rev.3)	İHRACAT			İTHALAT		
	Endeks		Değişim %	Endeks		Değişim %
	2015 Kasım	2016 Kasım	2015 Kasım/ 2016 Kasım	2015 Kasım	2016 Kasım	2015 Kasım/ 2016 Kasım
	Birim Değer Endeksleri					
Genel	91,9	91,4	-0,6	85,2	82,4	-3,3
Gıda, içecek ve tütün	105,9	99,2	-6,2	93,9	91,8	-2,5
Ham maddeler (yakıt hariç)	92,9	97,3	4,7	78,7	77,9	-1,0
Yakıtlar	60,2	63,7	5,7	63,3	54,6	-13,9
İmalat(gıda, içecek ve tütün hariç)	92,3	91,0	-1,4	95,0	93,7	-1,4
SITC'de başka bir yerde sınıflandırılmayan ürünler	93,7	108,1	15,4	76,1	91,6	20,4
	Miktar Endeksleri					
Genel	134,0	147,6	10,1	121,2	132,9	9,6
Gıda, içecek ve tütün	153,5	163,4	6,5	163,9	179,6	9,6
Ham maddeler (yakıt hariç)	114,8	148,2	29,1	104,4	116,9	12,0
Yakıtlar	171,9	109,4	-36,4	129,6	138,2	6,6
İmalat(gıda, içecek ve tütün hariç)	131,5	141,6	7,7	116,5	126,0	8,2
SITC'de başka bir yerde sınıflandırılmayan ürünler	72,0	325,0	351,3	139,6	231,3	65,7

Kaynak: TÜİK

SITC: Uluslararası Standart Ticaret Sınıflaması

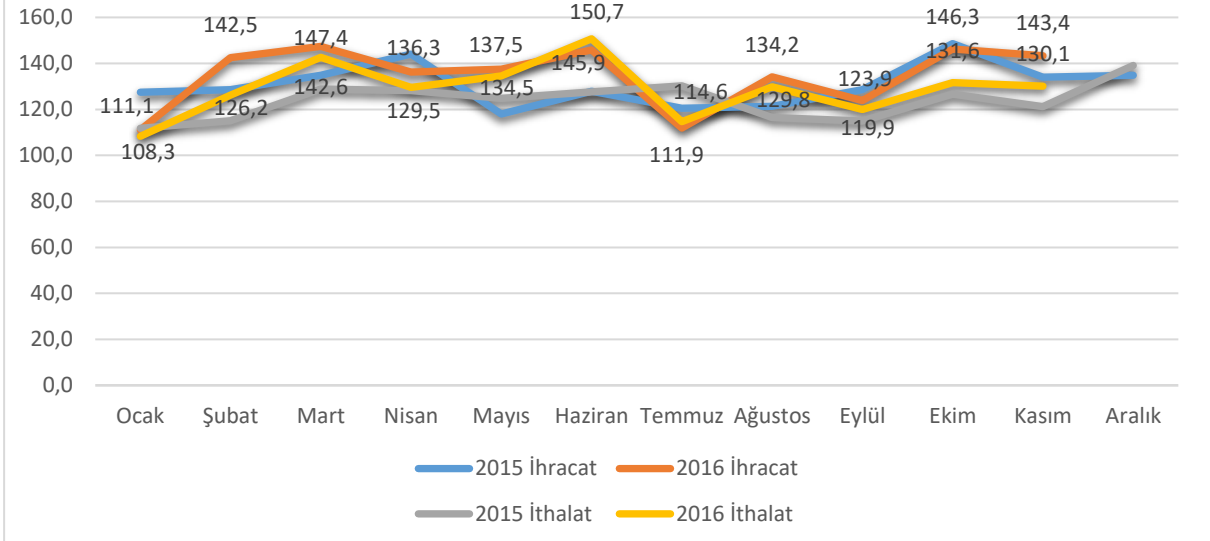
İhracat miktar endeksi %10,1 arttı

İhracat miktar endeksi Kasım ayında bir önceki yılın aynı ayına göre %10,1 arttı. Endeks bir önceki yılın aynı ayına göre, "gıda, içecek ve tütün"de %6,5, "ham maddeler"de (yakıt hariç) %29,1 ve "imalat (gıda, içecek, tütün hariç) sanayi"nde %7,7 artarken, "yakıtlar"da %36,4 azaldı.

İthalat miktar endeksi %9,6 arttı

İthalat miktar endeksi Kasım ayında bir önceki yılın aynı ayına göre %9,6 arttı. Endeks bir önceki yılın aynı ayına göre, "gıda, içecek ve tütün"de %9,6, "ham maddeler"de (yakıt hariç) %12, "yakıtlar"da %6,6 ve "imalat (gıda, içecek, tütün hariç) sanayi"nde %8,2 arttı.

Dış Ticaret Miktar Endeksi, Kasım 2016



Kaynak:TÜİK

Mevsim ve takvim etkilerinden arındırılmış ihracat miktar endeksi %0,8 arttı

Mevsim ve takvim etkilerinden arındırılmış seriye göre; 2016 Ekim ayında 136,9 olan ihracat miktar endeksi %0,8 artarak, 2016 Kasım ayında 138,1 oldu. Takvim etkilerinden arındırılmış seriye göre ise; 2015 Kasım ayında 134,6 olan ihracat miktar endeksi %6,5 artarak, 2016 Kasım ayında 143,4 oldu.

Mevsim ve takvim etkilerinden arındırılmış ithalat miktar endeksi %2,4 azaldı

Mevsim ve takvim etkilerinden arındırılmış seriye göre; 2016 Ekim ayında 131,8 olan ithalat miktar endeksi %2,4 azalarak, 2016 Kasım ayında 128,7 oldu. Takvim etkilerinden arındırılmış seriye göre ise; 2015 Kasım ayında 121,1 olan ithalat miktar endeksi %7,4 artarak, 2016 Kasım ayında 130,1 oldu.

Dış ticaret haddi 2016 yılı Kasım ayında 110,9 olarak gerçekleşti

İhracat birim değer endeksinin ithalat birim değer endeksine bölünmesiyle hesaplanan ve 2015 yılı Kasım ayında 107,9 olarak elde edilmiş olan dış ticaret haddi, 2016 yılı Kasım ayında 110,9 oldu.

2.4.SANAYİ CİRO ENDEKSİ, KASIM 2016

Sanayi ciro endeksi bir önceki aya göre %3,4 arttı

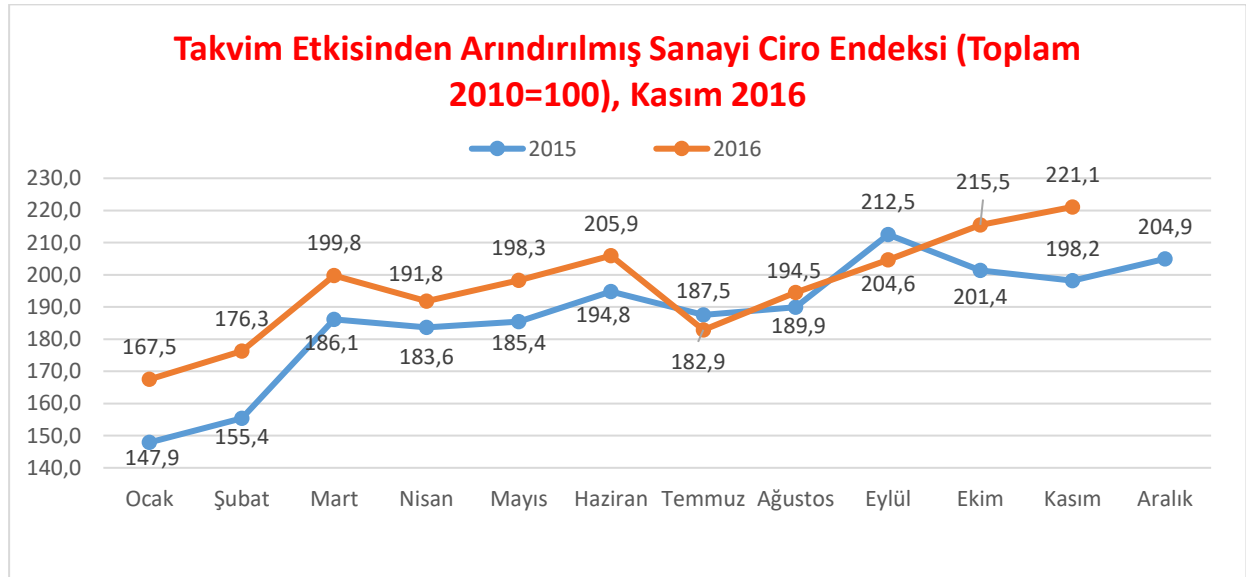
Mevsim ve takvim etkilerinden arındırılmış sanayinin alt sektörleri (2010=100 temel yılı) incelendiğinde; 2016 yılı Kasım ayında bir önceki aya göre madencilik ve taş ocakçılığı sektörü endeksi %2,2 ve imalat sanayi sektörü endeksi %3,4 arttı.

Sanayi ciro endeksi bir önceki yılın aynı ayına göre %11,5 arttı

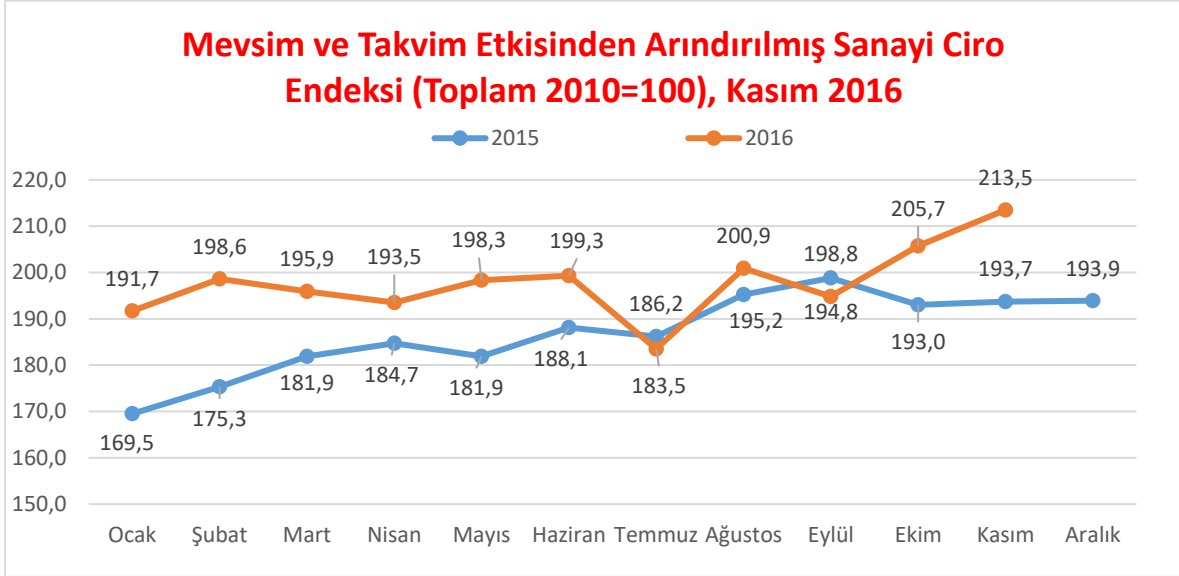
Takvim etkisinden arındırılmış sanayinin alt sektörleri (2010=100 temel yılı) incelendiğinde; 2016 yılı Kasım ayında bir önceki yılın aynı ayına göre madencilik ve taş ocakçılığı sektörü endeksi %17,7 ve imalat sanayi sektörü endeksi %11,4 arttı.

Sektör	Arındırılmamış	Takvim etkisinden arındırılmış		Mevsim ve takvim etkisinden arındırılmış	
	Endeks	Endeks	Yıllık değişim %	Endeks	Aylık değişim %
Toplam sanayi	227,4	221,1	11,5	213,5	3,4
Madencilik ve taş ocakçılığı	186,2	184,2	17,7	174,4	2,2
İmalat sanayi	228,8	222,3	11,4	214,8	3,4

Kaynak: TÜİK



Kaynak: TÜİK



Kaynak: TÜİK

Ana sanayi gruplarında en fazla artış dayanıklı tüketim malında gerçekleşti

Mevsim ve takvim etkilerinden arındırılmış ana sanayi grupları (MIGs) incelendiğinde, 2016 yılı Kasım ayında bir önceki aya göre en fazla artış %7,8 ile dayanıklı tüketim malı imalatında gerçekleşti.

Ana sanayi grupları	Arındırılmamış	Takvim etkisinden arındırılmış		Mevsim ve takvim etkisinden arındırılmış	
	Endeks	Endeks	Yıllık değişim %	Endeks	Aylık değişim %
Toplam sanayi	227,4	221,1	11,5	213,5	3,4
Ara malı imalatı	224,7	218,2	10,5	213,5	2,8
Dayanıklı tüketim malı imalatı	224,8	220,1	20,2	201,0	7,8
Dayaniksız tüketim malı imalatı	203,4	199,0	4,7	192,2	1,6
Enerji	166,2	165,1	10,8	158,0	0,2
Sermaye malı imalatı	295,9	284,6	20,6	272,0	6,4

Kaynak: TÜİK

En fazla artış makine ve ekipmanların kurulumu ve onarımında gerçekleşti

Mevsim ve takvim etkilerinden arındırılmış imalat sanayi alt sektörleri incelendiğinde, 2016 yılı Kasım ayında bir önceki aya göre en fazla artış %32,8 ile makine ve ekipmanların kurulumu ve onarımında gerçekleşti. Bu artışı %10,3 ile bilgisayarların, elektronik ve optik ürünlerin imalatı ve %8,2 ile mobilya imalatı takip etti.

En fazla azalış kayıtlı medyanın basılması ve çoğaltılmasında gerçekleşti

Mevsim ve takvim etkilerinden arındırılmış imalat sanayi alt sektörleri incelendiğinde, 2016 yılı Kasım ayında bir önceki aya göre en fazla azalış %1,6 ile kayıtlı medyanın basılması ve çoğaltılmasında gerçekleşti. Bu azalışı %0,9 ile deri ve ilgili ürünlerin imalatı ve %0,3 ile diğer ulaşım araçlarının imalatı takip etti.

3.EKONOMİK VERİLER; DIŞ TİCARET

3.1.İHRACAT - İTHALAT, KASIM 2016

İhracat %9,7, ithalat %6 arttı

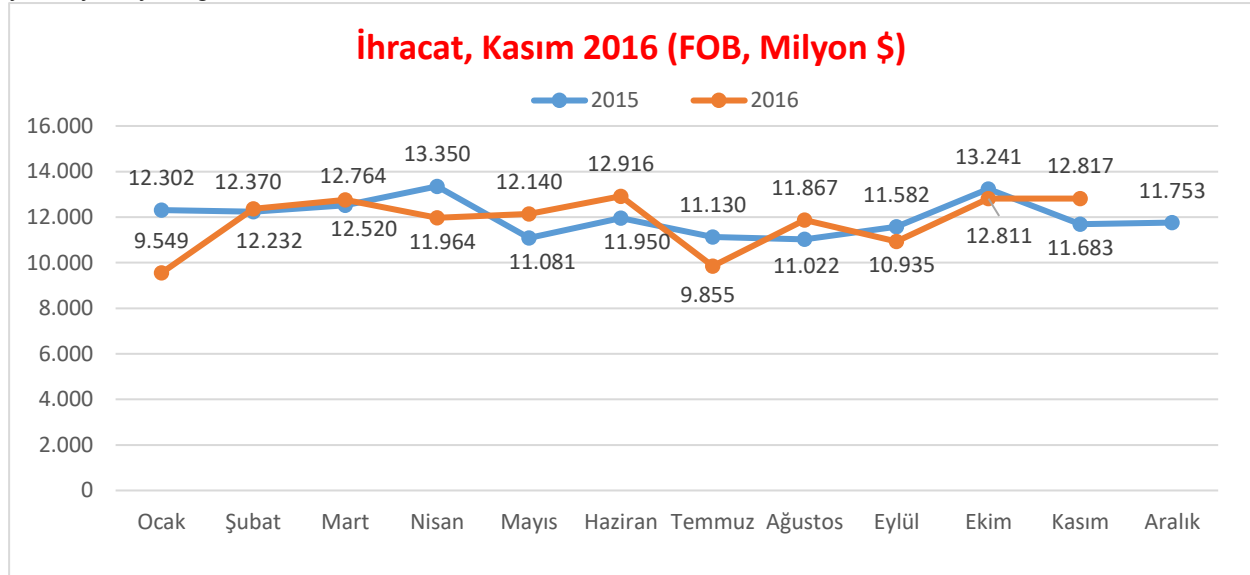
Türkiye İstatistik Kurumu ile Gümrük ve Ticaret Bakanlığı işbirliğiyle oluşturulan geçici dış ticaret verilerine göre; ihracat 2016 yılı Kasım ayında, 2015 yılının aynı ayına göre %9,7 artarak 12 milyar 817 milyon dolar, ithalat %6 artarak 16 milyar 931 milyon dolar olarak gerçekleşti.

Dış ticaret açığı %4,1 azaldı

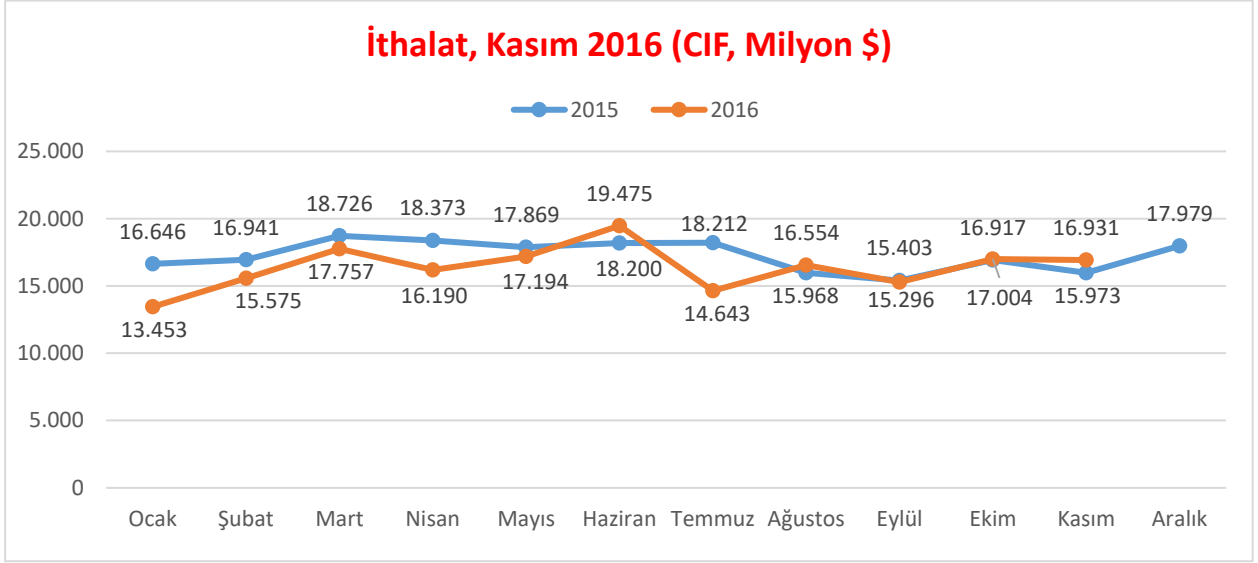
Kasım ayında dış ticaret açığı %4,1 azalarak 4 milyar 113 milyon dolara düştü. İhracatın ithalatı karşılama oranı 2015 Kasım ayında %73,1 iken, 2016 Kasım ayında %75,7'ye yükseldi.

Mevsim ve takvim etkilerinden arındırılmış seriye göre ihracat %0,9 azaldı

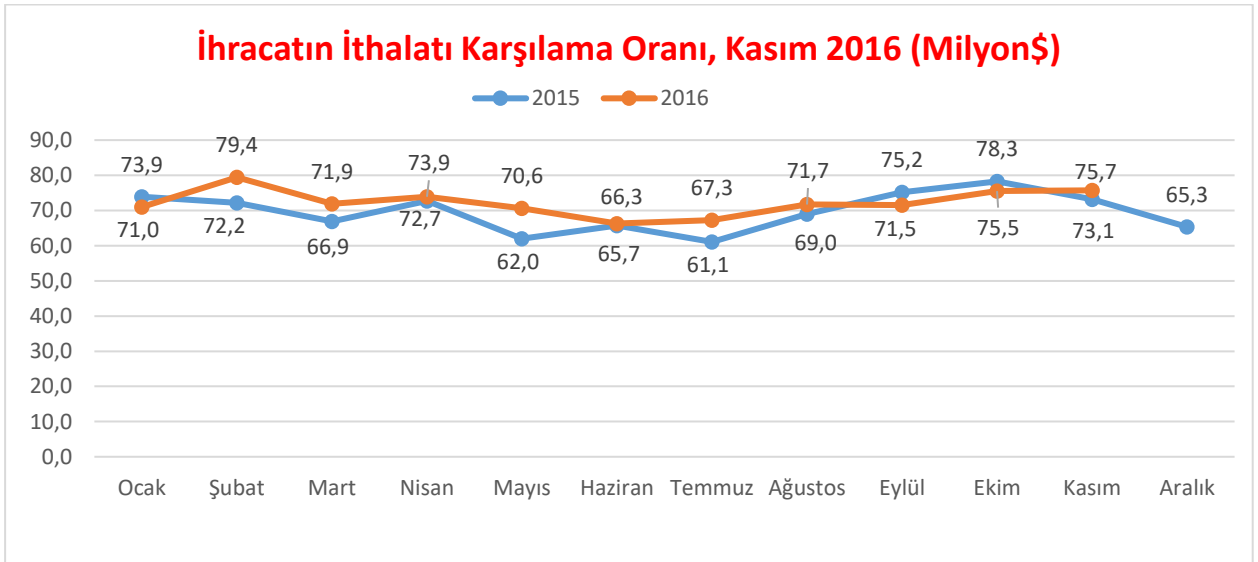
Mevsim ve takvim etkilerinden arındırılmış seriye göre; 2016 Kasım ayında bir önceki aya göre ihracat %0,9, ithalat %4,6 azaldı. Takvim etkilerinden arındırılmış seriye göre ise; 2016 yılı Kasım ayında önceki yılın aynı ayına göre ihracat %6,7, ithalat %2,4 arttı.



Kaynak: TÜİK



Kaynak: TÜİK



Kaynak: TÜİK

Mevsim ve takvim etkilerinden arındırılmış ihracat miktar endeksi %0,8 arttı

Mevsim ve takvim etkilerinden arındırılmış seriye göre; 2016 Ekim ayında 136,9 olan ihracat miktar endeksi %0,8 artarak, 2016 Kasım ayında 138,1 oldu. Takvim etkilerinden arındırılmış seriye göre ise; 2015 Kasım ayında 134,6 olan ihracat miktar endeksi %6,5 artarak, 2016 Kasım ayında 143,4 oldu.

Mevsim ve takvim etkilerinden arındırılmış ithalat miktar endeksi %2,4 azaldı

Mevsim ve takvim etkilerinden arındırılmış seriye göre; 2016 Ekim ayında 131,8 olan ithalat miktar endeksi %2,4 azalarak, 2016 Kasım ayında 128,7 oldu. Takvim etkilerinden arındırılmış seriye göre ise; 2015 Kasım ayında 121,1 olan ithalat miktar endeksi %7,4 artarak, 2016 Kasım ayında 130,1 oldu.

Dış ticaret haddi 2016 yılı Kasım ayında 110,9 olarak gerçekleşti

İhracat birim değer endeksinin ithalat birim değer endeksine bölünmesiyle hesaplanan ve 2015 yılı Kasım ayında 107,9 olarak elde edilmiş olan dış ticaret haddi, 2016 yılı Kasım ayında 110,9 oldu.

3.2.İLİMİZDE DIŞ TİCARET, EYLÜL 2016 (Milyon \$)

Gümrük Müdürlüğü Adı	2013		2014		2015		Eylül 2015		Eylül 2016	
	İthalat	İhracat	İthalat	İhracat	İthalat	İhracat	İthalat	İhracat	İthalat	İhracat
Çerkezköy	1.144	2.121	1.489	1.776	1.299	1.563	109	113	72	115
Tekirdağ	495	4.722	440	6.533	418	3.414	38	227	79	234
ASB	175	493	176	419	161	466	15	39	17	40
Çorlu Havalimanı	37	46	18	23	20	13	4	0	1	2
TOPLAM	1.851	3.132	2.123	8.751	1.898	5.456	166	379	169	391

Kaynak: Gümrük ve Ticaret Bakanlığı

3.3.İHRACATÇI FİRMALARIN KANUNİ MERKEZLERİ BAZINDA İHRACAT PERFORMANSI, ARALIK 2016 (1000 \$)

Sıra	İLLER	İLK ALTI AY	TEMMUZ	AĞUSTOS	EYLÜL	EKİM	KASIM	ARALIK	KÜMÜLATİF
1	İSTANBUL	28.964.413,82	3.850.139,14	5.114.475,82	4.555.632,82	4.938.676,34	4.876.833,64	5.122.624,86	57.422.796,44
2	BURSA	6.489.953,77	896.766,66	949.620,06	1.076.458,75	1.176.711,36	1.205.169,86	1.165.103,17	12.959.783,63
3	KOCAELİ	5.118.957,22	769.498,60	743.883,02	806.219,74	917.020,68	839.386,09	974.862,05	10.169.827,39
4	İZMİR	4.041.108,81	530.862,26	694.735,49	634.238,14	665.698,60	660.958,33	703.855,55	7.931.457,19
5	GAZİANTEP	3.137.938,36	370.079,08	574.286,32	482.078,64	575.195,58	564.092,03	554.677,31	6.258.347,33
6	ANKARA	3.234.344,36	401.192,87	482.184,41	471.288,93	514.433,69	539.189,44	594.547,95	6.237.181,65
7	MANİSA	1.787.043,48	237.487,02	307.500,43	312.690,44	400.658,15	348.452,70	378.322,79	3.772.155,01
8	DENİZLİ	1.344.034,40	199.628,09	265.681,73	234.527,96	239.282,67	243.294,75	240.157,40	2.766.607,00
9	SAKARYA	840.408,57	167.924,50	185.650,62	178.476,15	300.442,87	372.459,09	477.477,98	2.522.839,78
10	HATAY	789.179,97	100.481,48	134.047,06	149.287,93	176.592,91	184.966,48	210.931,81	1.745.487,63
11	ADANA	791.825,36	92.825,85	137.839,70	118.373,04	148.005,23	166.396,86	159.683,61	1.614.949,65
12	KAYSERİ	755.458,55	100.145,09	135.773,23	112.024,50	132.112,01	135.240,27	138.739,42	1.509.493,07
13	MERSİN	685.330,45	79.763,98	103.550,41	97.195,32	158.277,33	204.986,23	165.895,11	1.494.998,82
14	TRABZON	617.739,74	65.058,85	86.569,41	88.361,06	152.726,72	165.750,09	164.953,91	1.341.159,76
15	KONYA	687.542,99	77.549,97	115.290,01	101.451,29	118.246,26	117.395,63	115.823,17	1.333.299,34
16	ANTALYA	492.334,25	56.448,30	75.648,20	72.217,44	87.523,62	99.380,35	101.627,54	985.179,70
17	MARDİN	455.932,10	55.653,53	85.004,34	70.486,06	84.484,89	79.592,32	73.353,32	904.506,56
18	ESKİŞEHİR	432.700,84	57.242,32	70.490,86	73.252,02	73.304,85	71.395,05	77.516,93	855.902,87
19	K.MARAŞ	433.747,20	57.715,83	71.096,49	66.688,42	75.719,03	76.172,97	68.966,01	850.105,95
20	TEKİRDAĞ	351.639,56	50.372,57	68.058,61	64.535,61	66.711,29	66.424,58	55.167,20	722.909,42
46	KIRKLARELİ	60.747,99	12.881,88	17.118,30	11.402,41	13.402,09	10.488,12	9.064,40	135.105,18
62	EDİRNE	17.803,01	1.937,03	2.948,23	2.402,27	2.698,47	3.293,51	2.457,91	33.540,42
	TOPLAM	65.379.923,94	8.744.809,15	11.121.439,75	10.420.704,95	11.715.805,51	11.947.726,73	12.345.769,36	131.676.179,39

Kaynak: TİM

3.4.İLİMİZDEKİ İHRACATÇI FİRMALARIN SEKTÖR İHRACAT PERFORMANSI, ARALIK 2016 (1000 \$)

SEKTÖR	1 - 31 ARALIK			1 OCAK - 31 ARALIK		
	2015	2016	DEĞ.	2015	2016	DEĞ.
Çelik	215,91	727,36	236,87%	2.698,06	6.616,98	145,25%
Çimento Cam Seramik ve Toprak Ürünleri	932,00	1.002,40	7,55%	14.992,64	14.937,89	-0,37%
Demir ve Demir Dışı Metaller	3.401,78	2.699,26	-20,65%	44.060,13	41.854,79	-5,01%
Deri ve Deri Mamulleri	994,80	458,53	-53,91%	14.348,43	15.403,86	7,36%
Diğer Sanayi Ürünleri	98,53	76,40	-22,45%	357,99	759,15	112,06%
Elektrik Elektronik ve Hizmet	7.920,18	8.183,05	3,32%	95.101,99	99.061,03	4,16%
Fındık ve Mamulleri	0,00	0,00		2,89	1,15	-60,15%
Gemi ve Yat	0,00	0,00		0,00	0,77	
Halı	54,71	126,46	131,16%	1.487,37	1.888,34	26,96%
Hazırgiyim ve Konfeksiyon	14.298,71	13.142,75	-8,08%	154.197,28	170.799,09	10,77%
Hububat, Bakliyat, Yağlı Tohumlar ve Mamulleri	288,68	468,86	62,42%	3.981,18	6.197,10	55,66%
İklimlendirme Sanayii	2.013,64	1.836,61	-8,79%	21.032,85	24.807,50	17,95%
Kimyevi Maddeler ve Mamulleri	7.857,44	8.466,69	7,75%	102.852,09	112.905,55	9,77%
Kuru Meyve ve Mamulleri	0,00	3,00		67,37	33,18	-50,74%
Madencilik Ürünleri	714,75	776,60	8,65%	7.985,54	8.879,72	11,20%
Makine ve Aksamları	3.939,00	3.923,97	-0,38%	39.706,85	39.277,39	-1,08%
Meyve Sebze Mamulleri	15,49	6,98	-54,97%	186,58	191,67	2,73%
Mobilya,Kağıt ve Orman Ürünleri	596,26	957,55	60,59%	7.583,66	9.997,93	31,84%
Mücevher	0,00	0,00		0,00	1,27	
Otomotiv Endüstrisi	4.324,80	3.978,79	-8,00%	50.293,36	64.125,10	27,50%
Savunma ve Havacılık Sanayii	0,00	0,00		102,74	65,61	-36,14%
Su Ürünleri ve Hayvansal Mamuller	0,00	0,00		8,87	38,91	338,62%
Tekstil ve Hammaddeleri	7.580,77	8.331,06	9,90%	97.914,10	105.060,62	7,30%
Yaş Meyve ve Sebze	0,00	0,90		18,17	4,33	-76,16%
Zeytin ve Zeytinyağı	0,00	0,00		14,51	0,52	-96,43%
TOPLAM	55.247,46	55.167,20	-0,15%	658.994,63	722.909,42	9,70%
TÜRKİYE TOPLAM	11.498.668,19	12.345.769,36	7,37%	133.541.551,66	131.676.179,39	-1,40%

Kaynak: TİM

3.5.İLİMİZDEKİ İHRACATÇI FİRMALARIN ÜLKE İHRACAT PERFORMANSI, ARALIK 2016 (1000 \$)

Sıra	SEKTÖR	1 - 31 ARALIK			1 OCAK - 31 ARALIK		
		2015	2016	DEĞ.	2015	2016	DEĞ.
	TOPLAM	55.502,29	55.289,40	-0,38%	641.691,48	708.792,66	10,46%
1	ALMANYA	9.996,86	8.988,04	-10,09%	116.834,48	139.365,70	19,28%
2	BİRLEŞİK KRALLIK	3.221,28	3.070,39	-4,68%	36.902,52	38.090,19	3,22%
3	FRANSA	2.301,07	2.908,33	26,39%	37.136,76	36.320,00	-2,20%
4	İTALYA	1.355,83	1.525,18	12,49%	31.881,62	34.288,68	7,55%
5	BULGARİSTAN	1.569,16	1.990,24	26,83%	19.904,27	33.474,35	68,18%
6	ROMANYA	1.378,17	1.919,01	39,24%	25.005,92	29.466,29	17,84%
7	BİRLEŞİK DEVLETLER	2.520,25	1.704,77	-32,36%	22.680,39	27.482,13	21,17%
8	İSPANYA	2.000,80	1.621,69	-18,95%	24.183,78	21.675,09	10,37%
9	DANİMARKA	1.047,12	1.189,87	13,63%	13.269,67	18.088,28	36,31%
10	MISIR	1.588,03	1.414,28	-10,94%	18.068,19	17.419,56	-3,59%
11	POLONYA	1.282,31	1.064,84	-16,96%	15.348,30	16.920,84	10,25%
12	IRAK	495,15	991,68	100,28%	8.489,67	13.065,19	53,90%
13	AVRUPA SERBEST BÖLG.	823,91	613,13	-25,58%	9.667,19	12.995,87	34,43%
14	ÇİN HALK CUMHURİYETİ	945,06	912,93	-3,40%	10.819,07	11.469,80	6,01%
15	BANGLADEŞ	1.346,53	1.112,28	-17,40%	8.532,60	11.274,56	32,14%
16	HOLLANDA	1.731,87	873,53	-49,56%	13.799,81	11.161,38	19,12%
17	BELÇİKA	1.734,17	469,25	-72,94%	15.833,63	10.491,37	33,74%
18	FAS	505,08	1.053,61	108,60%	5.593,98	9.939,27	77,68%
19	HINDİSTAN	427,55	1.073,62	151,11%	8.437,83	9.899,59	17,32%
20	CEZAYİR	1.248,32	1.914,35	53,35%	4.997,90	9.771,56	95,51%

Kaynak: TİM

3.6.İLİMİZE GÖRE ÖNEMLİ ÜRÜN GRUPLARI BAZINDA ÜLKEMİZİN İLK 5 ÜLKE İHRACAT PERFORMANSI, ARALIK 2016 (1000 \$)

SEKTÖR	SIRA	ULKE	OCAK - ARALIK 2015	OCAK - ARALIK 2016	DEĞ.
Demir ve Demir Dışı Metaller	1	ALMANYA	809.428,38	806.219,14	-0,40%
	2	İTALYA	384.198,39	374.242,78	-2,59%
	3	FRANSA	298.772,61	292.908,12	-1,96%
	4	BİRLEŞİK KRALLIK	260.694,74	290.396,64	11,39%
	5	IRAK	309.025,64	251.889,56	-18,49%
		Diğer	4.168.159,13	3.933.309,29	-5,63%
		Toplam	6.230.278,89	5.948.965,53	-4,52%
Elektrik Elektronik ve Hizmet	1	BİRLEŞİK KRALLIK	1.468.467,57	1.307.843,09	-10,94%
	2	ALMANYA	1.122.793,19	1.102.924,54	-1,77%
	3	FRANSA	749.857,80	739.789,27	-1,34%
	4	İTALYA	421.590,65	397.827,77	-5,64%
	5	SUUDİ ARABİSTAN	406.489,39	389.493,14	-4,18%
		Diğer	6.302.737,85	6.049.859,07	-4,01%
		Toplam	10.471.936,46	9.987.736,89	-4,62%
Hazırgiyim ve Konfeksiyon	1	ALMANYA	3.186.201,14	3.170.996,54	-0,48%
	2	BİRLEŞİK KRALLIK	2.203.512,70	2.028.565,39	-7,94%
	3	İSPANYA	1.668.376,71	1.750.604,36	4,93%
	4	FRANSA	879.166,85	846.991,57	-3,66%
	5	HOLLANDA	810.319,49	783.031,03	-3,37%
		Diğer	8.207.291,21	8.385.670,18	2,17%
		Toplam	16.954.868,10	16.965.859,06	0,06%
Kimyevi Maddeler ve Mamulleri	1	ALMANYA	794.788,22	801.564,78	0,85%
	2	MISIR	968.500,91	796.265,71	-17,78%
	3	IRAK	938.400,96	790.003,39	-15,81%
	4	İRAN (İSLAM CUM.)	510.704,67	530.327,23	3,84%
	5	İTALYA	572.174,58	504.442,68	-11,84%
		Diğer	11.613.607,14	10.513.689,92	-9,47%
		Toplam	15.398.176,49	13.936.293,72	-9,49%
Makine ve Aksamları	1	ALMANYA	535.462,40	522.492,90	-2,42%
	2	BİRLEŞİK DEVLETLER	368.464,58	359.741,51	-2,37%
	3	CEZAYİR	253.998,59	253.786,68	-0,08%
	4	İRAN (İSLAM CUM.)	263.824,64	243.364,27	-7,76%
	5	İTALYA	193.919,97	233.910,69	20,62%
		Diğer	3.907.394,47	3.689.718,17	-5,57%
		Toplam	5.523.064,65	5.303.014,23	-3,98%
Otomotiv Endüstrisi	1	ALMANYA	3.295.559,02	3.957.072,72	20,07%
	2	İTALYA	1.870.747,66	2.786.868,91	48,97%
	3	FRANSA	2.110.140,83	2.504.040,75	18,67%
	4	BİRLEŞİK KRALLIK	2.656.504,59	2.245.856,59	-15,46%
	5	İSPANYA	1.086.333,91	1.315.319,64	21,08%
		Diğer	10.132.627,79	11.080.467,50	9,35%
		Toplam	21.151.913,81	23.889.626,10	12,94%
Tekstil ve Hammaddeleri	1	İTALYA	746.710,43	730.116,84	-2,22%
	2	BULGARİSTAN	309.042,21	598.666,34	93,72%
	3	İRAN (İSLAM CUM.)	393.926,03	437.412,30	11,04%
	4	ALMANYA	384.928,27	381.120,04	-0,99%
	5	BİRLEŞİK DEVLETLER	344.140,08	314.273,51	-8,68%
		Diğer	5.768.536,42	5.410.065,31	-6,21%
		Toplam	7.947.283,44	7.871.654,34	-0,95%
TOPLAM			133.541.551,66	131.676.179,39	-1,40%

Kaynak: TİM

3.7.ÜLKE GRUPLARI İLE İHRACAT, EKİM 2016 (Milyon \$)

Ülke Grubu	2013	2014	2015	2015 Ekim	2016 Ekim	Dış Ticaret Dengesi
Avrupa Birliği (AB 28)	63.040	68.514	63.998	6.263	6.312	-382
Genel İhr. İçindeki Payı (%)	41,5	43,5	44,5	47,2	49,0	-
İslam İşbirliği Teşkilatı	49.371	48.625	42.738	3.623	3.774	1.048
Genel İhr. İçindeki Payı (%)	32,5	30,9	29,7	27,3	29,3	-
Yakın ve Orta Doğu	35.575	35.384	31.086	2.644	2.886	1.068
Genel İhr. İçindeki Payı (%)	23,4	22,5	21,6	19,9	22,4	-
Komşu Ülkeler	33.934	24.470	19.820	1.896	2.030	940
Genel İhr. İçindeki Payı (%)	22,4	15,5	13,8	14,3	15,7	-
Diğer Avrupa (AB Hariç)	14.214	15.184	14.141	1.450	737	-1.220
Genel İhr. İçindeki Payı (%)	9,4	9,6	9,8	10,9	5,7	-
Kuzey Afrika	6.580	9.758	8.527	742	694	349
Genel İhr. İçindeki Payı (%)	4,3	6,2	5,9	5,6	5,4	-
Türk Cumhuriyetleri	6.908	7.108	5.290	435	357	81
Genel İhr. İçindeki Payı (%)	4,6	4,5	3,7	3,3	2,8	-
Diğer Afrika	4.104	3.996	3.922	339	259	46
Genel İhr. İçindeki Payı (%)	2,7	2,5	2,7	2,6	2,0	-
Genel İhracat	151.803	157.610	143.839	13.261	12.893	-4.145

Kaynak: Gümrük ve Ticaret Bakanlığı

3.8.ÜLKE GRUPLARI İLE İTHALAT, EKİM 2016 (Milyon \$)

Ülke Grubu	2013	2014	2015	2015 Ekim	2016 Ekim	Dış Ticaret Dengesi
Avrupa Birliği (AB 28)	92.458	88.784	78.681	6.500	6.694	-382
Genel İth. İçindeki Payı (%)	36,7	36,7	38	38,5	39,3	-
İslam İşbirliği Teşkilatı	32.074	29.107	22.407	2.366	2.726	1.048
Genel İth. İçindeki Payı (%)	12,7	12	10,8	14	16	-
Yakın ve Orta Doğu	22.214	20.480	13.575	1.469	1.818	1.068
Genel İth. İçindeki Payı (%)	8,8	8,5	6,6	8,7	10,7	-
Komşu Ülkeler	47.694	17.631	11.015	1.271	1.090	940
Genel İth. İçindeki Payı (%)	19	7,3	5,3	7,5	6,4	-
Diğer Avrupa (AB Hariç)	41.319	36.367	28.112	2.036	1.957	-1.220
Genel İth. İçindeki Payı (%)	16,4	15	13,6	12	11,5	-
Kuzey Afrika	13.953	3.436	3.007	333	345	349
Genel İth. İçindeki Payı (%)	5,5	1,4	1,5	2	2	-
Türk Cumhuriyetleri	3.600	2.997	2.688	340	276	81
Genel İth. İçindeki Payı (%)	1,4	1,2	1,3	2	1,6	-
Diğer Afrika	2.523	2.502	2.092	203	213	46
Genel İth. İçindeki Payı (%)	1	1	1	1,2	1,2	-
Genel İthalat	251.661	242.177	207.234	16.904	17.038	-4.145

Kaynak: Gümrük ve Ticaret Bakanlığı

4.SOSYAL EKONOMİK VERİLER; NÜFUS

4.1.İLİMİZ VE İLK 10 İLİN NÜFUS, ALDIĞI GÖÇ, VERDİĞİ GÖÇ, NET GÖÇ VE NET GÖÇ HIZI, 2015

İLLER		Toplam nüfus		Aldığı göç	Verdiği göç	Net göç	Net göç hızı(‰)
		2014	2015	2014-2015	2014-2015	2014-2015	2014-2015
Sıra	Toplam	77 695 904	78 741 053	2 720 438	2 720 438	0	0
1	İstanbul	14 377 018	14 657 434	453 407	402 864	50 543	3,5
2	Ankara	5 150 072	5 270 575	204 048	153 001	51 047	9,7
3	İzmir	4 113 072	4 168 415	126 238	105 389	20 849	5,0
4	Bursa	2 787 539	2 842 547	84 253	64 558	19 695	7,0
5	Antalya	2 222 562	2 288 456	96 441	68 374	28 067	12,3
6	Adana	2 165 595	2 183 167	52 647	64 192	- 11 545	-5,3
7	Konya	2 108 808	2 130 544	56 817	57 056	- 239	-0,1
8	Gaziantep	1 889 466	1 931 836	46 435	48 858	- 2 423	-1,3
9	Şanlıurfa	1 845 667	1 892 320	40 135	50 580	- 10 445	-5,5
10	Kocaeli	1 722 795	1 780 055	87 158	56 927	30 231	17,1
23	Tekirdağ	906 732	937 910	54 482	33 937	20 545	22,1*

Kaynak: Adrese Dayalı Nüfus Kayıt Sistemi sonuçları, 2008-2015

*Tekirdağ net göç hızında %22,1 ile birinci sırada yer almaktadır.

5.SOSYAL EKONOMİK VERİLER; YAŞAM ENDEKSİ

5.1.İLLERDE YAŞAM ENDEKSİ İL SIRALAMALARI, 2015

İl	Genel Endeks Sıralama	Konut Endeks Sıralama	Çalışma hayatı Endeks Sıralama	Gelir ve servet Endeks Sıralama	Sağlık Endeks Sıralama	Eğitim Endeks Sıralama	Çevre Endeks Sıralama	Güvenlik Endeks Sıralama	Sivil katılım Endeks Sıralama	Altyapı hizmetlerine erişim Endeks Sıralama	Sosyal yaşam Endeks Sıralama	Yaşam memnuniyeti Endeks Sıralama
İsparta	1	4	13	19	1	2	20	13	46	24	7	13
Sakarya	2	1	28	33	14	38	14	26	1	20	6	15
Bolu	3	3	26	9	2	14	18	28	59	35	3	14
Kütahya	4	15	3	16	24	20	19	6	39	42	5	5
İstanbul	5	28	33	1	29	56	37	73	12	1	1	50
Uşak	6	20	4	13	19	30	12	27	37	40	2	8
Balıkesir	7	27	24	36	33	12	9	35	36	12	14	11
Artvin	8	17	8	24	5	33	8	1	6	46	26	32
Kırıkkale	9	14	22	45	7	35	33	48	18	38	9	4
Afyonkarahisar	10	33	15	47	13	48	49	8	24	34	11	2
Tekirdağ	30	22	6	5	53	46	24	55	35	17	20	61

Kaynak: TÜİK

AÇIKLAMALAR: Yaşam endeksi bireylerin ve hane halklarının yaşamını objektif ve subjektif göstergeler kullanarak yaşam boyutları ayırımında il düzeyinde ölçmeye, karşılaştırmaya ve zaman içinde izlemeye yönelik bir endeks çalışmasıdır. Çalışmanın amacı, ildeki yaşamın tüm boyutları ile izlenmesine ve iyileştirilmesine altlık oluşturacak bir gösterge sistemi geliştirmektir.

6.BEŞERİ EKONOMİK VERİLER; İSTİHDAM

6.1.İLLER İTİBARIYLA İŞ BAŞVURULARI VE YERLEŞTİRMELER, ARALIK 2016

Sıra	İller	Başvurular			İşe Yerleştirme		
		Kasım 2016	Aralık 2016	Değişim Oranı(%)	Kasım 2016	Aralık 2016	Değişim Oranı(%)
TOPLAM		262.541	305.121	16,22	68.272	84.145	23,25
1	İSTANBUL	50.538	57.003	12,79	15.150	17.627	16,35
2	ANKARA	19.431	23.316	19,99	7.897	9.317	17,98
3	KOCAELİ	8.707	13.301	52,76	3.348	4.858	45,10
4	İZMİR	15.375	13.794	-10,28	6.595	4.588	-30,43
5	GAZİANTEP	6.647	6.628	-0,29	2.691	3.511	30,47
6	ISPARTA	3.171	2.496	-21,29	1.599	3.347	109,32
7	AFYONKARAHİSAR	1.939	2.284	17,79	1.654	2.887	74,55
8	MERSİN	6.755	5.788	-14,32	2.557	2.886	12,87
9	ANTALYA	13.426	10.319	-23,14	849	2.343	175,97
10	SAKARYA	3.573	4.158	16,37	1.048	1.970	87,98
11	AYDIN	3.432	5.419	57,90	686	1.874	173,18
12	MALATYA	3.850	3.324	-13,66	1.410	1.792	27,09
13	BURSA	10.416	9.944	-4,53	1.931	1.671	-13,46
14	BALIKESİR	3.269	5.035	54,02	1.558	1.661	6,61
15	ESKİŞEHİR	3.874	5.653	45,92	1.667	1.361	-18,36
16	TEKİRDAĞ	4.090	5.304	29,68	1.116	1.109	-0,63
17	KONYA	4.835	7.280	50,57	837	1.068	27,60
18	ADIYAMAN	1.990	2.337	17,44	134	949	608,21
19	DENİZLİ	3.286	3.260	-0,79	723	863	19,36
20	ŞANLIURFA	2.482	3.582	44,32	163	820	403,07
21	KAYSERİ	4.137	7.049	70,39	361	807	123,55
22	TRABZON	2.541	4.190	64,90	705	795	12,77
23	KIRIKKALE	1.254	1.789	42,66	422	771	82,70
24	ÇANKIRI	577	1.057	83,19	457	693	51,64
25	ORDU	2.193	2.975	35,66	286	625	118,53
26	BOLU	800	726	-9,25	124	587	373,39
27	ADANA	6.140	6.906	12,48	509	586	15,13
28	AMASYA	999	878	-12,11	136	580	326,47
29	YOZGAT	1.353	1.602	18,40	369	537	45,53
30	KIRŞEHİR	886	1.045	17,95	220	532	141,82
31	ÇANAKKALE	2.061	2.248	9,07	312	518	66,03
32	MUĞLA	3.438	2.739	-20,33	180	492	173,33
33	TOKAT	1.575	2.847	80,76	407	491	20,64
34	KIRKLARELİ	1.320	1.524	15,45	464	472	1,72
35	KARABÜK	963	1.513	57,11	145	470	224,14
36	RİZE	1.119	2.163	93,30	105	453	331,43
37	EDİRNE	1.191	1.818	52,64	120	408	240,00
38	KARAMAN	879	680	-22,64	311	403	29,58
39	SAMSUN	3.975	4.447	11,87	219	402	83,56

Sıra	İller	Başvurular			İşe Yerleştirme		
		Kasım 2016	Aralık 2016	Değişim Oranı(%)	Kasım 2016	Aralık 2016	Değişim Oranı(%)
40	AKSARAY	998	1.322	32,46	293	378	29,01
41	UŞAK	1.239	1.413	14,04	617	368	-40,36
42	MANİSA	4.003	4.096	2,32	424	336	-20,75
43	KASTAMONU	874	1.594	82,38	340	314	-7,65
44	YALOVA	655	644	-1,68	117	296	152,99
45	KÜTAHYA	1.601	1.728	7,93	552	270	-51,09
46	MUŞ	312	1.236	296,15	74	268	262,16
47	BİLECİK	847	739	-12,75	144	249	72,92
48	DÜZCE	1.349	1.677	24,31	473	242	-48,84
49	KAHRAMANMARAŞ	3.585	3.893	8,59	2.592	238	-90,82
50	BARTIN	578	939	62,46	167	228	36,53
51	SİVAS	1.794	2.870	59,98	118	226	91,53
52	ERZURUM	2.049	2.463	20,20	252	223	-11,51
53	ÇORUM	1.766	1.737	-1,64	217	215	-0,92
54	HATAY	3.865	4.908	26,99	55	215	290,91
55	GİRESUN	903	1.075	19,05	207	203	-1,93
56	ARTVİN	595	469	-21,18	130	195	50,00
57	HAKKARİ	197	188	-4,57	3	190	6233,33
58	KARS	579	407	-29,71	156	179	14,74
59	SİNOP	607	825	35,91	78	178	128,21
60	BATMAN	1.183	2.128	79,88	265	175	-33,96
61	BURDUR	503	555	10,34	121	170	40,50
62	ZONGULDAK	1.831	2.376	29,77	84	167	98,81
63	BİNGÖL	862	936	8,58	81	166	104,94
64	OSMANİYE	1.634	1.850	13,22	239	164	-31,38
65	MARDİN	1.435	5.155	259,23	32	141	340,63
66	DİYARBAKIR	4.865	4.725	-2,88	61	138	126,23
67	ELAZIĞ	2.068	2.396	15,86	26	116	346,15
68	ERZİNCAN	910	1.188	30,55	48	106	120,83
69	NEVŞEHİR	596	750	25,84	163	100	-38,65
70	SİİRT	428	533	24,53	58	84	44,83
71	NİĞDE	941	777	-17,43	192	76	-60,42
72	AĞRI	709	752	6,06	89	67	-24,72
73	TUNCELİ	351	225	-35,90	26	65	150,00
74	BİTLİS	948	901	-4,96	3	63	2000,00
75	VAN	2.327	4.802	106,36	126	53	-57,94
76	İĞDIR	371	262	-29,38	116	44	-62,07
77	GÜMÜŞHANE	293	219	-25,26	7	33	371,43
78	BAYBURT	889	165	-81,44	15	31	106,67
79	KİLİS	112	184	64,29	40	28	-30,00
80	ŞIRNAK	1.909	1.429	-25,14	0	23	-
81	ARDAHAN	493	169	-65,72	6	0	-100,00

Kaynak: İŞKUR

6.2.İLLER İTİBARIYLA ENGELLİ VE ESKİ HÜKÜMLÜ-TMY'LERİN İŞ BAŞVURULARI, AÇIK İŞLER VE YERLEŞTİRME DAĞILIMI, ARALIK 2016

İLLER	BAŞVURULAR		AÇIK İŞLER		AÇIK İŞE YERLEŞTİRMELER	
	Engelli	Eski Hükümlü -TMY	Engelli	Eski Hükümlü -TMY	Engelli	Eski Hükümlü -TMY
ADANA	250	17	66	0	10	0
ADIYAMAN	49	14	0	1	3	0
AFYONKARAHİSAR	79	6	221	0	8	1
AĞRI	16	1	5	0	0	0
AKSARAY	32	4	16	0	5	0
AMASYA	29	3	12	0	11	0
ANKARA	800	51	416	0	76	0
ANTALYA	324	27	346	0	102	0
ARDAHAN	10	1	3	0	0	0
ARTVİN	16	2	7	1	3	0
AYDIN	159	16	42	0	28	0
BALIKESİR	121	15	27	0	11	0
BARTIN	38	2	8	1	7	0
BATMAN	46	4	20	0	6	0
BAYBURT	1	0	0	0	0	0
BİLECİK	33	3	30	1	17	0
BİNGÖL	45	6	7	0	2	0
BİTLİS	57	10	0	6	0	0
BOLU	36	2	22	0	12	0
BURDUR	37	1	5	0	1	0
BURSA	505	30	295	0	169	0
ÇANAĞKALE	52	12	52	4	6	0
ÇANKIRI	41	4	18	0	4	0
ÇORUM	52	5	18	0	14	0
DENİZLİ	126	11	65	0	46	0
DİYARBAKIR	189	20	9	0	1	0
DÜZCE	50	2	16	0	11	0
EDİRNE	47	7	4	0	1	1
ELAZIĞ	81	13	9	0	4	0
ERZİNCAN	23	5	0	0	0	0
ERZURUM	163	10	19	0	8	0
ESKİŞEHİR	179	20	105	0	36	1
GAZİANTEP	185	11	138	0	46	0
GİRESUN	28	1	11	0	6	0
GÜMÜŞHANE	7	2	0	1	0	0
HAKKARİ	20	1	0	0	0	0
HATAY	190	11	30	0	9	0
IĞDIR	3	0	1	0	4	0
ISPARTA	47	7	20	0	6	0
İSTANBUL	1.445	59	2.122	0	226	1
İZMİR	443	23	405	0	99	0
KAHRAMANMARAŞ	109	5	18	0	4	0
KARABÜK	62	4	9	0	9	0
KARAMAN	16	1	34	0	4	0
KARS	12	3	8	0	3	0
KASTAMONU	60	10	12	2	16	0

İLLER	BAŞVURULAR		AÇIK İŞLER		AÇIK İŞE YERLEŞTİRMELER	
	Engelli	Eski Hükümlü -TMY	Engelli	Eski Hükümlü -TMY	Engelli	Eski Hükümlü -TMY
KAYSERİ	222	20	57	0	10	0
KİLİS	44	17	12	3	3	0
KIRIKKALE	44	6	14	0	11	0
KIRKLARELİ	38	5	10	2	5	0
KIRŞEHİR	7	0	1	0	0	0
KOCAELİ	362	35	127	0	48	0
KONYA	213	27	57	2	21	0
KÜTAHYA	54	8	42	2	14	4
MALATYA	91	6	13	0	9	0
MANİSA	141	8	63	0	25	0
MARDİN	56	4	12	0	2	0
MERSİN	249	17	36	0	32	1
MUĞLA	74	9	115	0	1	0
MUŞ	16	5	0	0	0	0
NEVŞEHİR	19	1	1	0	2	0
NİĞDE	18	5	10	0	14	0
ORDU	46	4	36	0	9	0
OSMANİYE	78	4	15	0	7	0
RİZE	30	7	1	0	0	0
SAKARYA	115	12	64	34	11	0
SAMSUN	81	14	57	0	46	0
SİİRT	25	1	2	0	1	0
SİNOP	9	8	3	0	2	0
SİVAS	54	8	14	0	4	0
ŞANLIURFA	93	8	19	0	3	0
ŞIRNAK	22	3	0	0	0	0
TEKİRDAĞ	181	4	406	1	121	0
TOKAT	63	11	18	0	5	0
TRABZON	116	17	15	2	7	0
TUNCELİ	7	1	1	0	1	0
UŞAK	47	2	20	0	13	0
VAN	67	17	4	6	2	2
YALOVA	16	0	28	0	10	0
YOZGAT	43	2	9	0	1	0
ZONGULDAK	179	11	112	0	8	0
TOPLAM	9.233	769	6.065	69	1.482	11

Kaynak: İŞKUR

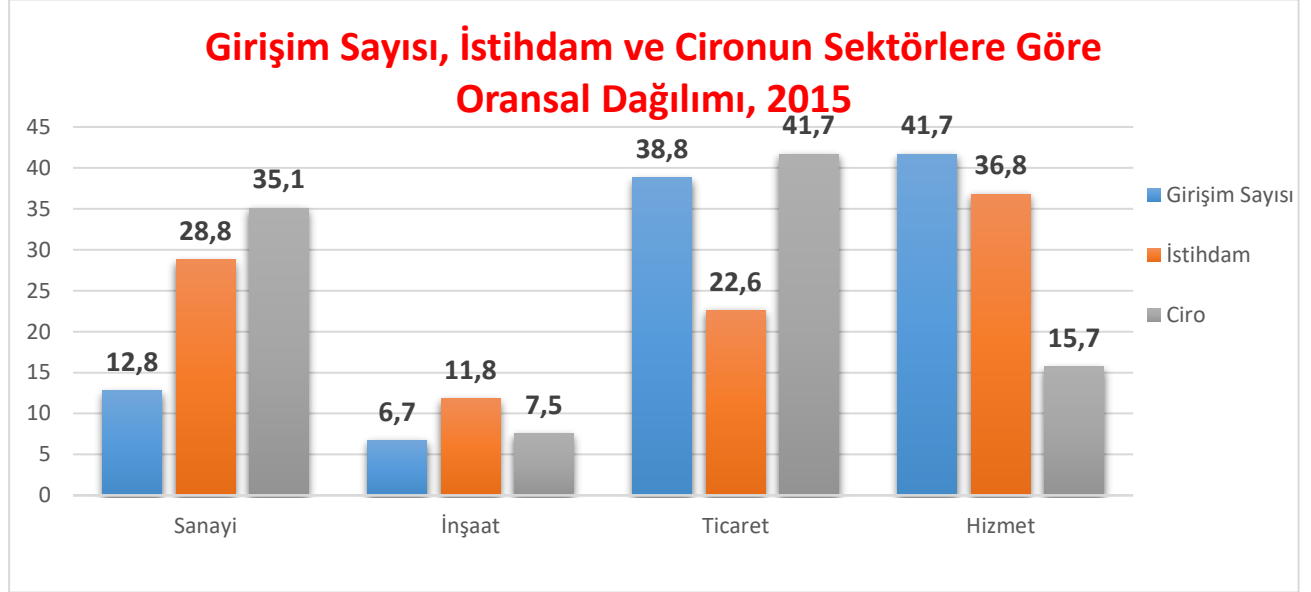
7. YILLIK SANAYİ VE HİZMET İSTATİSTİKLERİ, 2015

Girişim sayısı ve istihdamda en yüksek payı hizmet sektörü oluşturdu

Geçici sonuçlara göre 2015 yılında faal olan girişimlerin %41,7'si hizmet sektöründe, %38,8'i ise ticaret sektöründe yer aldı. İstihdamda ise hizmet sektörü toplam istihdamın %36,8'ini oluştururken; sanayi sektörünün istihdam payı %28,8 oldu.

Ciroda en yüksek payı ticaret sektörü aldı

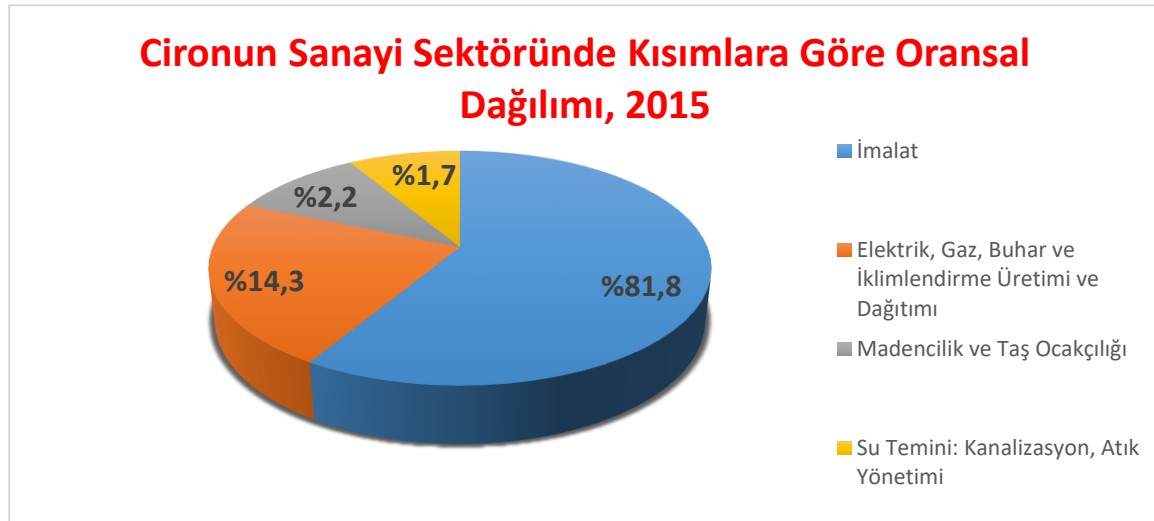
Ticaret sektörü ciroda %41,7'lik pay ile ilk sırada yer aldı. Girişimlerin en fazla yer aldığı ve istihdam payı en yüksek olan hizmet sektörünün ciro payı %15,7 iken sanayi sektörünün ciro payı %35,1 oldu.



Kaynak: TÜİK

Sanayi sektöründe ciroda en yüksek payı imalat aldı

Sanayi sektöründe, Avrupa Topluluğunda Ekonomik Faaliyetlerin İstatistiki Sınıflaması, (NACE) Rev. 2 kısım ayrıntısında ciroya göre imalat %81,8'lik paya sahip oldu. İmalatı %14,3'lük payla elektrik, gaz, buhar ve iklimlendirme üretimi ve dağıtımını takip etti. Madencilik ve taş ocakçılığı %2,2'lik, su temini, kanalizasyon, atık yönetimi ve iyileştirme faaliyetleri ise %1,7'lik paya sahip oldu.



Kaynak: TÜİK

Hizmet sektöründe ciroda en yüksek payı ulaştırma ve depolama aldı

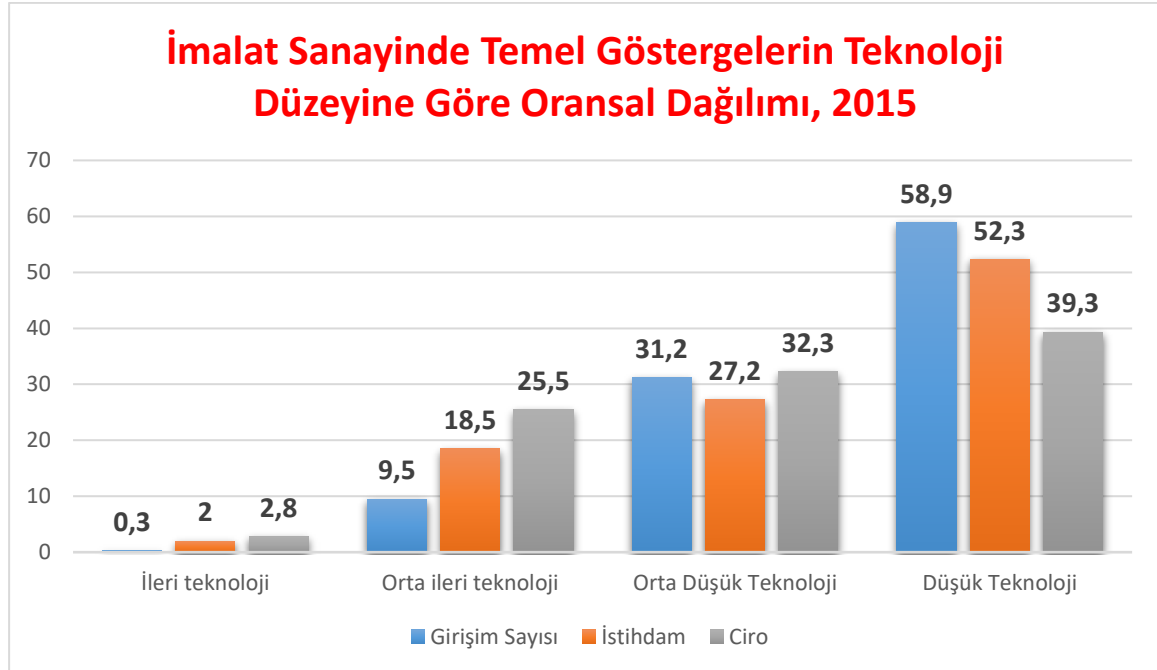
Hizmet sektöründe cironun %36,8'i ulaştırma ve depolama, %14,4'ü idari ve destek hizmet faaliyetleri, %12,8'i konaklama ve yiyecek hizmeti faaliyetleri, %11,8'i bilgi ve iletişim, %11,3'ü ise mesleki, bilimsel ve teknik faaliyetlerde gerçekleşti.



Kaynak: TÜİK

İmalat sanayindeki girişimlerin %58,9'u düşük teknoloji faaliyetlerinde yer aldı

Düşük teknoloji faaliyetlerinde yer alan bu girişimler, istihdamın %52,3'ünü, cironun %39,3'ünü oluşturdu.



Kaynak: TÜİK

8. SEKTÖR VERİLERİ; İNŞAAT

8.1. İLLERE GÖRE KONUT SATIŞ İSTATİSTİKLERİ, ARALIK 2016

İlk Satış Ve İkinci El Satış Ayrıntısında İllere Göre Konut Satışları

Sıra	İller	Ocak-Aralık 2015			Ocak-Aralık 2016		
		Toplam	İlk satış	İkinci el satış	Toplam	İlk satış	İkinci el satış
	Türkiye	1 289 320	598 667	690 653	1 341 453	631 686	709 767
1	İstanbul	239 767	112 491	127 276	232 428	110 324	122 104
2	Ankara	146 537	61 435	85 102	144 570	58 765	85 805
3	İzmir	77 796	31 065	46 731	81 316	32 609	48 707
4	Antalya	64 396	26 546	37 850	60 608	23 614	36 994
5	Bursa	50 137	22 685	27 452	52 436	23 805	28 631
6	Kocaeli	35 353	17 395	17 958	35 257	16 370	18 887
7	Mersin	35 632	12 874	22 758	34 904	12 902	22 002
8	Tekirdağ	31 792	12 846	18 946	34 126	15 351	18 775
9	Aydın	28 722	11 278	17 444	32 290	14 028	18 262
10	Konya	30 641	14 393	16 248	31 822	15 221	16 601
36	Kırklareli	6 529	3 493	3 036	8 005	4 494	3 511
37	Edirne	8 040	3 724	4 316	7 949	3 601	4 348

Sıra	İller	Aralık 2015			Aralık 2016		
		Toplam	İlk satış	İkinci el satış	Toplam	İlk satış	İkinci el satış
	Türkiye	142 599	74 032	68 567	142 713	71 792	70 921
1	İstanbul	26 595	13 625	12 970	25 147	12 476	12 671
2	Ankara	16 046	8 031	8 015	15 618	6 737	8 881
3	İzmir	8 345	3 695	4 650	8 975	3 938	5 037
4	Antalya	6 771	2 865	3 906	6 035	2 350	3 685
5	Bursa	5 221	2 429	2 792	5 724	2 939	2 785
6	Kocaeli	3 628	1 824	1 804	3 758	1 845	1 913
7	Konya	3 549	1 941	1 608	3 487	1 972	1 515
8	Mersin	3 743	1 667	2 076	3 449	1 408	2 041
9	Aydın	2 849	1 195	1 654	3 260	1 516	1 744
10	Tekirdağ	3 053	1 427	1 626	3 237	1 727	1 510
35	Kırklareli	700	391	309	881	515	366
39	Edirne	878	492	386	791	388	403

Kaynak: Tapu ve Kadastro Genel Müdürlüğü (TKGM)

(1) Diğer konut satışları, ipotekli konut satışı dışında kalan satış türlerini kapsamaktadır.

(2) İlk satış, konut üreticisi bir firma veya kişi tarafından; bu firma veya kişi ile kat karşılığı anlaşma yapıp arsası karşılığında konut alan kişiler tarafından bir konutun ilk defa satılmasıdır.

(3) İkinci el satış, ilk satıştan ev alan kişinin bu konutu tekrar başka bir kişiye satmasıdır.

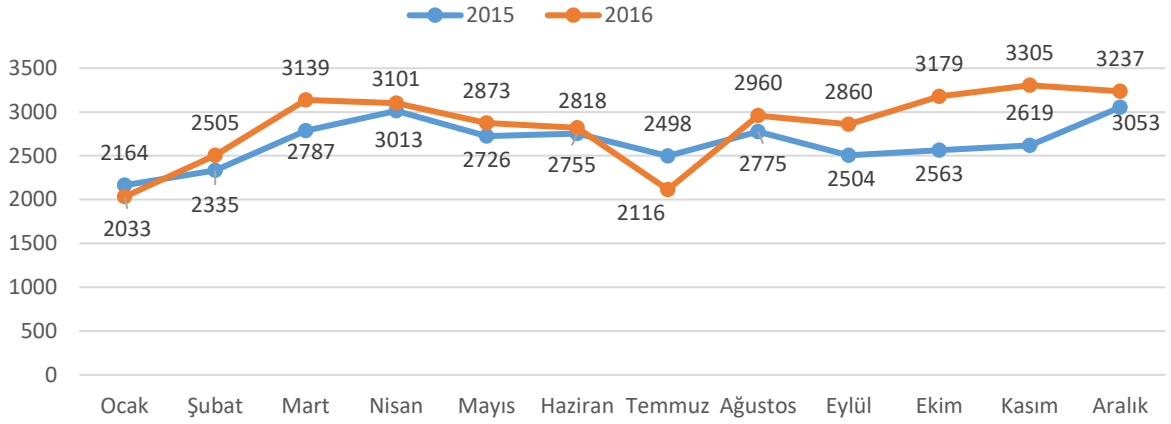
İpotekli Ve Diğer Ayrıntısında İllere Göre Konut Satış Sayıları

Sıra	İller	Ocak-Aralık 2015			Ocak-Aralık 2016		
		Toplam	İpotekli satışlar	Diğer satışlar	Toplam	İpotekli satışlar	Diğer satışlar
	Türkiye	1 289 320	434 388	854 932	1 341 453	449 508	891 945
1	İstanbul	239 767	93 564	146 203	232 428	87 350	145 078
2	Ankara	146 537	57 609	88 928	144 570	57 073	87 497
3	İzmir	77 796	28 701	49 095	81 316	30 358	50 958
4	Antalya	64 396	19 371	45 025	60 608	18 112	42 496
5	Bursa	50 137	17 645	32 492	52 436	19 477	32 959
6	Kocaeli	35 353	12 484	22 869	35 257	12 961	22 296
7	Mersin	35 632	12 124	23 508	34 904	11 918	22 986
8	Tekirdağ	31 792	11 475	20 317	34 126	13 160	20 966
9	Aydın	28 722	8 312	20 410	32 290	9 586	22 704
10	Konya	30 641	8 042	22 599	31 822	8 699	23 123
36	Kırklareli	6 529	2 334	4 195	8 005	2 770	5 235
37	Edirne	8 040	2 846	5 194	7 949	2 640	5 309

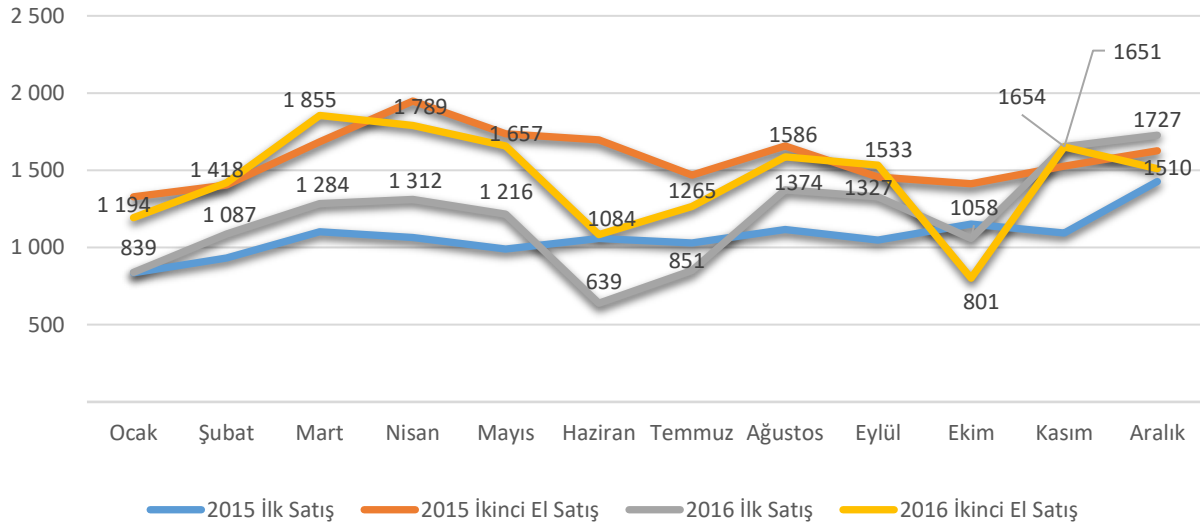
Sıra	İller	Aralık 2015			Aralık 2016		
		Toplam	İpotekli satışlar	Diğer satışlar	Toplam	İpotekli satışlar	Diğer satışlar
	Türkiye	142 599	40 283	102 316	142 713	49 076	93 637
1	İstanbul	26 595	8 826	17 769	25 147	9 091	16 056
2	Ankara	16 046	5 435	10 611	15 618	6 022	9 596
3	İzmir	8 345	2 484	5 861	8 975	3 369	5 606
4	Antalya	6 771	1 636	5 135	6 035	2 019	4 016
5	Bursa	5 221	1 633	3 588	5 724	2 245	3 479
6	Kocaeli	3 628	1 149	2 479	3 758	1 455	2 303
7	Konya	3 549	705	2 844	3 487	949	2 538
8	Mersin	3 743	1 020	2 723	3 449	1 153	2 296
9	Aydın	2 849	670	2 179	3 260	1 057	2 203
10	Tekirdağ	3 053	955	2 098	3 237	1 307	1 930
35	Kırklareli	700	215	485	881	290	591
39	Edirne	878	298	580	791	341	450

Konut satışları 2016 yılında bir önceki yıla göre %4 artış gösterdi. Konut satışlarında 2016 yılında, İstanbul 232 428 konut satışı ve %17,3 pay ile ilk sırayı aldı. Satış sayılarına göre İstanbul'u, 144 570 konut satışı ve %10,8 pay ile Ankara, 81 316 konut satışı ve %6,1 pay ile İzmir izledi. En az satış ise 130 konut ile Hakkari'de gerçekleşti. Türkiye genelinde satılan konutların 449 508 tanesi ipotekli, 891 945 tanesi ise diğer satış türünde gerçekleşti.

Tekirdağ'da Konut Satışları, Aralık 2016



Tekirdağ'da Satılan Konutların İlk veya İkinci El Olma Durumları, Aralık 2016



Tekirdağ'da 2015 yılı Aralık ayında 3053 adet olan konut satışı 2016 Aralık ayında 184 adet artarak 3237 adede çıkmış, %6,03 oranında artış gerçekleşmiştir. 3237 adet konutun 1727 adedi yeni konut olup, satılan ikinci el konutların sayısı 1510 adettir. İlimizdeki ipotekli konut satışları aylık bazda %36,86 oranında artış olurken, yıllık bazda ise %14,68 oranında artış gerçekleşmiştir.

8.2.İLÇELERE GÖRE KONUT SATIŞ SAYILARI, 2015

Sıra	İl	İlçe	Toplam	İpotekli satışlar	Diğer satışlar	Toplam	İlk satış	2. el satış	İpotekli konut satışları			Diğer konut satışları		
									Toplam	İlk satış	2. el satış	Toplam	İlk satış	2. el satış
1	İstanbul	Esenyurt	40 545	17 917	22 628	40 545	23 191	17 354	17 917	10 240	7 677	22 628	12 951	9 677
2	Ankara	Keçiören	24 689	9 943	14 746	24 689	9 909	14 780	9 943	3 319	6 624	14 746	6 590	8 156
3	Ankara	Mamak	19 957	8 405	11 552	19 957	10 072	9 885	8 405	3 751	4 654	11 552	6 321	5 231
4	Ankara	Çankaya	19 738	6 575	13 163	19 738	4 604	15 134	6 575	1 277	5 298	13 163	3 327	9 836
5	Ankara	Etimesgut	19 521	9 313	10 208	19 521	8 879	10 642	9 313	3 990	5 323	10 208	4 889	5 319
6	Ankara	Yenimahalle	17 820	6 742	11 078	17 820	8 140	9 680	6 742	2 482	4 260	11 078	5 658	5 420
7	Antalya	Kepez	16 510	6 264	10 246	16 510	8 415	8 095	6 264	2 699	3 565	10 246	5 716	4 530
8	Konya	Selçuklu	14 738	4 232	10 506	14 738	6 081	8 657	4 232	1 546	2 686	10 506	4 535	5 971
9	Antalya	Muratpaşa	14 449	4 909	9 540	14 449	4 243	10 206	4 909	1 120	3 789	9 540	3 123	6 417
10	Bursa	Niüfer	13 702	4 967	8 735	13 702	5 895	7 807	4 967	2 032	2 935	8 735	3 863	4 872
15	İstanbul	Beylikdüzü	11 864	4 153	7 711	11 864	5 033	6 831	4 153	1 626	2 527	7 711	3 407	4 304
20	İstanbul	Pendik	10 654	4 535	6 119	10 654	4 323	6 331	4 535	1 602	2 933	6 119	2 721	3 398
25	Mersin	Yenişehir	9 531	3 358	6 173	9 531	3 860	5 671	3 358	1 056	2 302	6 173	2 804	3 369
30	Diyarbakır	Kayapınar	8 634	3 156	5 478	8 634	4 550	4 084	3 156	1 731	1 425	5 478	2 819	2 659
33	Tekirdağ	Çorlu	8 337	3 584	4 753	8 337	3 231	5 106	3 584	1 388	2 196	4 753	1 843	2 910
35	İstanbul	Bahçelievler	8 082	3 307	4 775	8 082	2 602	5 480	3 307	1 207	2 100	4 775	1 395	3 380
40	İstanbul	Kadıköy	7 575	1 727	5 848	7 575	2 241	5 334	1 727	458	1 269	5 848	1 783	4 065
45	İzmir	Karabağlar	7 394	2 716	4 678	7 394	3 040	4 354	2 716	906	1 810	4 678	2 134	2 544
50	İstanbul	Avcılar	6 639	2 824	3 815	6 639	1 914	4 725	2 824	849	1 975	3 815	1 065	2 750
55	Çorum	Merkez	6 497	2 433	4 064	6 497	2 867	3 630	2 433	960	1 473	4 064	1 907	2 157
56	Tekirdağ	Süleymanpaşa	6 491	1 944	4 547	6 491	2 709	3 782	1 944	763	1 181	4 547	1 946	2 601
60	Denizli	Pamukkale	6 066	2 672	3 394	6 066	3 229	2 837	2 672	1 561	1 111	3 394	1 668	1 726
61	Tekirdağ	Çerkezköy	6 031	2 784	3 247	6 031	3 309	2 722	2 784	1 570	1 214	3 247	1 739	1 508

Kaynak: TÜİK

9.FİNANS VERİLERİ; ÇEK-SENET-KREDİ

9.1.ÇEK BİLGİLERİ, ARALIK 2016

Bankalara ibraz edilen çekler:

Bankalara ibraz edilen toplam çek tutarı 2016 yılında, 2015 yılına göre **yüzde 5** artarak **706 milyar TL**, ibraz edilen çek adedi ise **yüzde 7** azalarak **21,2 milyon** adet seviyesinde gerçekleşmiştir.

Karşılıksız işlemi yapılan çekler:

Karşılıksız işlemi yapılan çeklerin tutarı geçen yılın aynı dönemine göre **yüzde 0,5** oranında artarken, karşılıksız işlemi yapılan çek adedi **yüzde 0,3** oranında arttı.

Parasal tutarı **27,4 milyar TL** olan **778 bin** adet çeke karşılıksız işlemi yapıldı. Aynı dönemde, karşılıksız işlemi yapılan **5 milyar TL** tutarındaki **171 bin** adet çek daha sonra ödendi.

Karşılıksız işlemi yapılan çeklerin ibraz edilen çeklere oranı:

Karşılıksız işlemi yapılan çeklerin bankalara ibraz edilen çeklere oranı tutar olarak geçen yılın aynı dönemine göre **0,2 puanlık** azalışla **yüzde 3,9** olurken, adet olarak **0,3 puanlık** artış ile **yüzde 3,7** oldu.

Karşılıksız işlemi yapılan çeklerin il bazında dağılımı:

Karşılıksız işlemi yapılan çek tutarı ve adedinin en fazla olduğu 5 il, sırasıyla **İstanbul, Ankara, Antalya, İzmir ve Bursa** oldu.

Tutar olarak, karşılıksız işlemi yapılan çeklerin ibraz edilen çeklere oranının en yüksek olduğu iller ise **yüzde 9** ile **Bilecik**, **yüzde 8,3** ile **Ardahan**, **yüzde 7,8** ile **Hakkari**, **yüzde 7,7** ile **Iğdır** ve **Kırıkkale** oldu. Tutar olarak karşılıksız işlemi yapılan çeklerin ibraz edilen çeklere oranının en düşük olduğu iller ise **yüzde 2,5** ile **Karabük**, **yüzde 1,8** ile **Edirne** ve **yüzde 1,3** ile **Çorum** oldu.

Adet olarak, karşılıksız işlemi yapılan çeklerin ibraz edilen çeklere oranının en yüksek olduğu 5 il sırasıyla **yüzde 8,9** ile **Hakkari**, **yüzde 8,1** ile **Şırnak**, **yüzde 6,4** ile **Mardin**, **yüzde 6,1** ile **Kırıkkale** ve **yüzde 5,4** ile **Iğdır** ve **Diyarbakır** oldu. Adet olarak karşılıksız işlemi yapılan çeklerin ibraz edilen çeklere oranının en düşük olduğu iller ise **yüzde 2,1** ile **Çankırı**, **yüzde 1,7** ile **Sinop** ve **yüzde 1,6** ile **Kastamonu** oldu.

9.2.PROTESTOLU SENETLER, ARALIK 2016

Protesto edilen senetler; adet ve tutar:

2016 yılında, protesto edilen **1 milyon 17 bin** adet senedin parasal tutarı **12,3 milyar TL** oldu. 2015 yılına göre protesto edilen senet adedi **yüzde 1,7** artarken, senet tutarı ise **yüzde 22** oranında arttı.

Protesto edilen senetler; il bazında:

Adet olarak en fazla senedin protesto edildiği illerde, **İstanbul, Ankara, İzmir, Konya ve Antalya** ilk 5 sırayı teşkil etti. Tutar olarak, protesto edilen senetlerin **yüzde 27'sini İstanbul**, **yüzde 13'ünü Ankara**, **yüzde 6'sını İzmir**, **yüzde 5'ini Antalya** ve **yüzde 4'ünü Gaziantep** oluşturdu. Tutar olarak senetlerin en az protesto edildiği iller **Bayburt, Siirt ve Tunceli** oldu.

9.3.ÖDENEN VE KARŞILIKSIZ ÇEKLER, PROTESTOLU SENETLER, ARALIK 2016

Sıra	İller	Ödenen Çekler		Karşılıksız Çekler		Karşılıksız Çekler Oranı (%)		Protesto Edilen Senetler		Karşılıksız Çek ve Protestolu Senetler Toplamı	
		Adet	Tutar (Bin TL)	Adet	Tutar (Bin TL)	Adet Bazında	Tutar Bazında	Adet	Tutar (Bin TL)	Adet	Tutar (Bin TL)
1	İstanbul	414.139	25.339.232	13.832	736.788	3,2	2,8	14.064	298.808	442.035	26.374.828
2	Ankara	103.656	5.958.181	3.167	168.771	3,0	2,8	7.115	611.014	113.938	6.737.966
3	İzmir	78.978	2.960.327	2.000	65.463	2,5	2,2	4.390	80.168	85.368	3.105.958
4	Bursa	51.176	1.789.620	1.985	67.613	3,7	3,6	2.941	40.033	56.102	1.897.266
5	Antalya	52.820	1.545.611	2.453	80.169	4,4	4,9	2.549	35.743	57.822	1.661.524
6	Kocaeli (İzmit)	36.905	1.460.944	1.212	50.191	3,2	3,3	1.435	19.225	39.552	1.530.360
7	Gaziantep	25.375	1.341.669	1.106	53.220	4,2	3,8	1.596	32.358	28.077	1.427.248
8	Konya	34.733	1.238.549	1.069	38.837	3,0	3,0	4.283	46.876	40.085	1.324.261
9	Adana	30.848	1.147.767	1.609	61.581	5,0	5,1	1.462	18.989	33.919	1.228.338
10	İçel (Mersin)	31.392	1.132.194	983	30.554	3,0	2,6	1.299	11.100	33.674	1.173.849
11	Diyarbakir	16.428	785.103	680	32.898	4,0	4,0	571	11.340	17.679	829.341
12	Kayseri	19.778	679.550	793	27.053	3,9	3,8	1.547	17.231	22.118	723.834
13	Hatay (Antakya)	18.598	595.536	687	18.654	3,6	3,0	951	8.490	20.236	622.680
14	Şanlıurfa	18.110	574.756	847	29.392	4,5	4,9	784	13.107	19.741	617.255
15	Denizli	17.709	564.686	680	30.244	3,7	5,1	980	12.312	19.369	607.242
16	Samsun	16.761	455.539	639	30.409	3,7	6,3	1.347	18.213	18.747	504.162
17	Trabzon	18.642	467.945	362	11.139	1,9	2,3	740	8.669	19.744	487.754
18	Tekirdağ	17.330	446.762	521	18.703	2,9	4,0	630	5.807	18.481	471.272
41	Edirne	6.506	133.515	192	5.356	2,9	3,9	416	4.755	7.114	143.625
54	Kırklareli	5.370	94.950	264	7.437	4,7	7,3	223	4.998	5.857	107.385
Toplam		1.374.269	57.436.098	47.568	1.925.521	3,3	3,2	89.997	1.602.641	1.511.834	60.964.259

Kaynak: TBB Risk Merkezi

9.4.ÖDENEN VE KARŞILIKSIZ ÇEKLER, PROTESTOLU SENETLER, 2016

Sıra	İller	Ödenen Çekler		Karşılıksız Çekler		Karşılıksız Çekler Oranı (%)		Protesto Edilen Senetler		Karşılıksız Çek ve Protestolu Senetler Toplamı	
		Adet	Tutar (Bin TL)	Adet	Tutar (Bin TL)	Adet Bazında	Tutar Bazında	Adet	Tutar (Bin TL)	Adet	Tutar (Bin TL)
1	İstanbul	6.100.549	293.530.770	212.747	9.673.582	3,4	3,2	155.167	3.296.488	6.468.463	306.500.840
2	Ankara	1.514.291	63.376.811	55.825	2.397.077	3,6	3,6	79.419	1.649.481	1.649.535	67.423.369
3	İzmir	1.169.521	35.924.399	39.661	1.279.646	3,3	3,4	47.497	774.580	1.256.679	37.978.626
4	Bursa	843.420	23.362.012	38.083	1.212.602	4,3	4,9	32.554	413.847	914.057	24.988.461
5	Antalya	837.901	22.355.702	45.012	1.487.839	5,1	6,2	38.074	562.657	920.987	24.406.198
6	Kocaeli (İzmit)	528.784	16.501.792	20.315	814.049	3,7	4,7	15.111	241.810	564.210	17.557.651
7	Gaziantep	383.990	15.681.596	19.097	753.227	4,7	4,6	17.738	489.329	420.825	16.924.152
8	Konya	528.535	14.577.183	15.609	477.708	2,9	3,2	44.113	451.934	588.257	15.506.825
9	Adana	480.293	13.994.865	24.875	811.683	4,9	5,5	17.528	295.457	522.696	15.102.006
10	İçel (Mersin)	443.385	12.342.966	15.469	520.883	3,4	4,0	14.513	168.778	473.367	13.032.627
11	Kayseri	311.638	8.672.279	11.263	357.010	3,5	4,0	16.637	204.707	339.538	9.233.996
12	Denizli	281.784	7.829.976	9.505	326.428	3,3	4,0	10.432	151.402	301.721	8.307.806
13	Diyarbakir	215.373	7.682.449	12.284	438.384	5,4	5,4	5.858	86.794	233.515	8.207.628
14	Hatay (Antakya)	270.861	6.647.514	9.463	267.250	3,4	3,9	9.837	96.684	290.161	7.011.448
15	Samsun	270.373	6.170.487	11.797	307.251	4,2	4,7	14.657	169.447	296.827	6.647.186
16	Şanlıurfa	223.222	5.745.785	10.926	435.148	4,7	7,0	8.463	224.791	242.611	6.405.724
17	Çorum	105.914	5.821.115	4.275	78.187	3,9	1,3	5.356	71.109	115.545	5.970.411
18	Trabzon	271.747	5.676.938	7.102	175.522	2,5	3,0	8.225	102.585	287.074	5.955.045
19	Tekirdağ	244.028	5.396.268	7.854	237.614	3,1	4,2	7.231	77.252	259.113	5.711.133
27	Edirne	87.520	3.426.926	2.719	63.538	3,0	1,8	4.020	35.594	94.259	3.526.058
54	Kırklareli	76.812	1.197.112	2.627	82.472	3,3	6,4	3.089	39.357	82.528	1.318.942
Toplam		20.398.093	678.829.859	777.946	27.412.231	3,7	3,9	1.016.978	12.288.133	22.193.017	718.530.223

9.5. NAKDİ KREDİLER, KASIM 2016

Sıra	Bölgeler ve İller	Kamu Bankaları	Özel Bankalar	Toplam	Kamu %	Özel %	İllerin Toplama Oranı
Toplam		508.867.622	1.178.044.741	1.686.912.363	30,17%	69,83%	
1	İstanbul	147.602.040	601.567.685	749.169.725	19,70%	80,30%	44,41%
2	Ankara	75.042.293	143.566.150	218.608.443	34,33%	65,67%	12,96%
3	İzmir	29.152.437	56.498.417	85.650.853	34,04%	65,96%	5,08%
4	Antalya	25.610.270	34.913.612	60.523.882	42,31%	57,69%	3,59%
5	Bursa	15.201.963	33.315.016	48.516.979	31,33%	68,67%	2,88%
6	Gaziantep	11.553.384	23.971.547	35.524.930	32,52%	67,48%	2,11%
7	Konya	15.046.642	17.484.703	32.531.345	46,25%	53,75%	1,93%
8	Kocaeli (İzmit)	9.979.156	21.609.140	31.588.296	31,59%	68,41%	1,87%
9	Adana	11.991.256	18.957.487	30.948.742	38,75%	61,25%	1,83%
10	Denizli	7.682.505	17.808.832	25.491.337	30,14%	69,86%	1,51%
11	İçel (Mersin)	7.210.306	14.046.258	21.256.564	33,92%	66,08%	1,26%
12	Kayseri	6.662.812	11.700.743	18.363.555	36,28%	63,72%	1,09%
13	Hatay (Antakya)	7.402.871	10.051.694	17.454.565	42,41%	57,59%	1,03%
14	Manisa	5.936.808	8.868.823	14.805.631	40,10%	59,90%	0,88%
15	Muğla	4.337.152	9.818.314	14.155.466	30,64%	69,36%	0,84%
16	Balıkesir	5.562.182	7.729.230	13.291.412	41,85%	58,15%	0,79%
17	Aydın	5.261.444	7.829.793	13.091.237	40,19%	59,81%	0,78%
18	Tekirdağ	4.671.568	8.312.554	12.984.122	35,98%	64,02%	0,77%
19	Samsun	5.215.784	7.388.398	12.604.182	41,38%	58,62%	0,75%
20	Kahramanmaraş	5.109.858	6.789.692	11.899.550	42,94%	57,06%	0,71%
28	Edirne	2.295.202	3.875.455	6.170.657	37,20%	62,80%	0,37%
38	Kırklareli	1.916.909	2.300.830	4.217.739	45,45%	54,55%	0,25%

Kaynak: TBB Risk Merkezi

9.6. KREDİLERİN SEKTÖREL DAĞILIMI, 3.ÇEYREK (BİN TL)

Sıra	Şehir	Gıda Meşrubat ve Tütün	İnşaat	Metal ve İşlenmiş Maden	Finansal Kuruluşlar	Tekstil ve Tekstil Ürünleri	Toptan Ticaret ve Komisyonculuk	Turizm	Ziraat ve Balıkçılık	Enerji	Denizcilik	Toplam
	Türkiye	45.915.229	129.480.837	45.848.627	41.594.386	49.202.458	134.632.225	48.588.363	68.548.734	122.642.290	16.257.323	702.710.472
1	İSTANBUL	16.848.265	60.587.618	19.981.884	37.007.229	22.047.535	61.229.220	19.657.188	3.666.087	46.156.351	9.017.546	296.198.923
2	ANKARA	1.354.466	35.395.012	3.541.047	719.738	464.829	13.492.694	3.843.425	5.984.381	44.969.739	1.111.323	110.876.654
3	İZMİR	3.418.032	3.243.420	2.640.470	212.899	1.523.492	7.307.639	954.620	3.935.564	2.654.751	1.959.889	27.850.776
4	ANTALYA	665.770	2.625.279	220.577	59.983	157.303	4.987.361	14.312.984	2.896.001	809.645	123.098	26.858.001
5	GAZİANTEP	2.178.036	1.720.736	351.905	87.556	8.747.213	3.576.752	146.080	1.487.999	1.959.398	487	20.256.162
6	BURSA	1.134.246	2.085.349	1.392.515	103.402	4.434.757	3.569.400	652.292	2.065.548	1.701.778	92.468	17.231.755
7	KONYA	4.794.333	1.052.762	1.057.040	12.059	79.933	2.787.100	165.932	3.715.864	2.962.777	64	16.627.864
8	DENİZLİ	502.678	975.129	1.288.436	10.697	2.552.804	1.116.691	124.374	1.226.509	7.399.521	89	15.196.928
9	KOCAELİ	510.068	2.195.790	2.546.412	302.304	112.963	3.474.232	808.556	429.555	3.497.898	550.270	14.428.048
10	ADANA	949.465	1.531.859	559.875	31.192	1.475.247	2.990.273	217.493	3.281.445	1.438.124	54.519	12.529.492
20	TEKİRDAĞ	165.054	678.695	262.659	6.170	472.893	798.716	96.354	1.158.352	191.971	488	3.831.352
28	EDİRNE	439.977	169.182	12.295	5.922	5.753	338.161	116.681	1.099.210	20.344	91	2.207.616
40	KIRKLARELİ	205.139	99.789	31.381	2.408	52.516	243.713	38.857	774.366	228.061	74	1.676.304

Kaynak: FINTÜRK

9.7.TAKİPTEKİ KREDİLERİN SEKTÖREL DAĞILIMI, 3.ÇEYREK (BİN TL)

Sıra	Şehir	Gıda Meşrubat ve Tütün	İnşaat	Metal ve İşlenmiş Maden	Finansal Kuruluşlar	Tekstil ve Tekstil Ürünleri	Toptan Ticaret ve Komisyonculuk	Turizm	Ziraat ve Balıkçılık	Enerji	Denizcilik	Kredi Kartları	Toplam
1	İSTANBUL	285.718	1.809.834	594.671	67.315	968.032	2.010.734	503.046	159.199	214.550	876.535	1.867.063	9.356.697
2	ANKARA	69.087	1.629.812	76.873	6.485	30.869	425.860	86.902	84.345	414.440	108	785.317	3.610.098
3	İZMİR	108.133	156.728	72.237	1.239	125.768	442.401	24.809	89.614	11.464	11.463	564.725	1.608.581
4	ANTALYA	27.437	194.406	5.776	552	32.403	252.992	242.742	91.152	5.872	2.626	331.967	1.187.925
5	ADANA	46.595	70.593	31.052	781	98.916	217.202	10.447	101.881	3.092	1	593.649	1.174.209
6	GAZİANTEP	66.211	93.036	6.168	162	274.350	366.573	21.911	32.505	16.330	0	264.323	1.141.569
7	BURSA	34.743	55.524	23.159	830	113.532	205.070	11.168	55.891	7.077	166	253.018	760.178
8	MERSİN	72.897	40.543	5.129	1.004	6.639	216.764	5.720	70.318	8.165	891	266.117	694.187
9	KOCAELİ	25.601	119.109	148.474	227	3.933	149.607	6.403	20.673	26.256	409	161.603	662.295
10	KONYA	26.352	38.825	18.724	435	8.112	136.217	4.673	52.919	18.223	3	225.737	530.220
23	TEKİRDAĞ	10.628	26.116	2.675	270	61.714	32.090	20.057	17.066	1.098	419	72.855	244.988
34	KIRKLARELİ	34.421	9.080	2.283	20	2.084	22.113	1.737	31.239	338	0	27.704	131.019
46	EDİRNE	7.441	8.828	65	176	1.006	17.077	970	15.741	1.069	0	33.933	86.306

Kaynak: FİNTÜRK

9.8.BANKALARIN TAKİBE ALDIĞI TİCARİ KREDİLERİN DURUMU, 3. ÇEYREK (BİN TL)

Sıra	Şehir	Toplam Nakdi Krediler	Nakdi Krediler	Takipteki Alacaklar	Gayrinakdi Krediler	Takipteki Alacak Oranı %
1	İSTANBUL	655.397.074	638.986.179	16.410.895	209.209.483	2,50%
2	ANKARA	213.797.746	206.177.288	7.620.458	118.133.093	3,56%
3	İZMİR	83.418.867	80.085.759	3.333.108	14.540.197	4,00%
4	ANTALYA	57.984.654	55.723.190	2.261.464	5.407.570	3,90%
5	BURSA	52.917.701	51.423.492	1.494.209	9.642.372	2,82%
6	GAZİANTEP	38.260.435	36.580.889	1.679.546	8.349.363	4,39%
7	KOCAELİ	38.194.508	36.874.063	1.320.445	12.882.609	3,46%
8	KONYA	33.764.267	32.749.274	1.014.993	6.109.088	3,01%
9	ADANA	32.686.897	30.693.815	1.993.082	4.756.862	6,10%
10	DENİZLİ	26.057.262	25.352.583	704.679	6.769.361	2,70%
20	TEKİRDAĞ	13.395.825	12.916.138	479.687	1.447.374	3,58%
35	EDİRNE	5.372.792	5.188.671	184.121	308.780	3,43%
39	KIRKLARELİ	4.801.578	4.570.074	231.504	663.773	4,82%

Kaynak: FİNTÜRK

9.9. FİNANSAL YATIRIM ARAÇLARININ REEL GETİRİ ORANLARI, ARALIK 2016

Aylık en yüksek reel getiri Amerikan Doları'nda oldu

En yüksek aylık reel getiri, yurt içi üretici fiyat endeksi (Yİ-ÜFE) ile indirildiğinde %3,37, tüketici fiyat endeksi (TÜFE) ile indirildiğinde ise %4,73 oranlarıyla Amerikan Doları'nda gerçekleşti.

Yİ-ÜFE ile indirildiğinde; yatırım araçlarından Euro %0,92 oranında reel getiri sağladı. Buna karşılık BIST 100 endeksi %1,51, mevduat faizi %2,18, devlet iç borçlanma senetleri (DİBS) %3,53 ve külçe altın %3,65 oranında yatırımcısına kaybetti. TÜFE ile indirildiğinde ise Euro %2,25 oranında reel getiri sağlarken, BIST 100 endeksi %0,21, mevduat faizi %0,90, DİBS %2,26 ve külçe altın %2,38 oranında yatırımcısına kaybetti.

Amerikan Doları üç aylık değerlendirmede; Yİ-ÜFE ile indirildiğinde %11,33, TÜFE ile indirildiğinde ise %13,78 oranıyla yatırımcısına en yüksek reel getiri sağlayan yatırım aracı olurken; DİBS, Yİ-ÜFE ile indirildiğinde %7,94, TÜFE ile indirildiğinde ise %5,91 oranında yatırımcısına en çok kaybettiren yatırım aracı oldu.

Altı aylık değerlendirmeye göre Amerikan Doları; Yİ-ÜFE ile indirildiğinde %12,52, TÜFE ile indirildiğinde ise %14,47 oranında yatırımcısına en yüksek kazancı sağladı. Aynı dönemde BIST 100 endeksi, Yİ-ÜFE ile indirildiğinde %6,65, TÜFE ile indirildiğinde ise %5,04 oranında yatırımcısına en çok kaybettiren yatırım aracı oldu.

Yıllık değerlendirmede en yüksek reel getiri külçe altında gerçekleşti

Finansal yatırım araçları yıllık olarak değerlendirildiğinde külçe altın; Yİ-ÜFE ile indirildiğinde %17,67, TÜFE ile indirildiğinde ise %19,20 oranında yatırımcısına en fazla reel getiriyi sağladı. Diğer taraftan, BIST 100 Endeksi Yİ-ÜFE ile indirildiğinde %5,31, TÜFE ile indirildiğinde ise %4,08 oranında yatırımcısına en çok kaybettiren yatırım aracı oldu.

Finansal yatırım araçlarının nominal ve reel getirileri, Aralık 2016

Yatırım araçları	Dönem														
	Aylık			3 Aylık			6 Aylık			Yıllık			Yıllık ortalama		
	Nominal Getiri	Reel Getiri		Nominal Getiri	Reel Getiri		Nominal Getiri	Reel Getiri		Nominal Getiri	Reel Getiri		Nominal Getiri	Reel Getiri	
		Yİ-ÜFE	TÜFE		Yİ-ÜFE	TÜFE		Yİ-ÜFE	TÜFE		Yİ-ÜFE	TÜFE			
Mevduat faizi (brüt)	0,73	-2,18	-0,90	2,59	-3,14	-1,01	5,25	-1,21	0,50	9,83	-0,10	1,20	10,00	5,47	2,06
BIST 100 endeksi	1,43	-1,51	-0,21	-1,31	-6,83	-4,78	-0,55	-6,65	-5,04	4,10	-5,31	-4,08	-4,42	-8,36	-11,32
Amerikan doları	6,45	3,37	4,73	17,92	11,33	13,78	19,88	12,52	14,47	19,75	8,92	10,34	11,03	6,45	3,02
Euro	3,93	0,92	2,25	10,98	4,78	7,08	12,55	5,64	7,47	16,08	5,58	6,96	10,61	6,05	2,63
Külçe altın	-0,78	-3,65	-2,38	2,63	-3,11	-0,97	8,94	2,25	4,02	29,37	17,67	19,20	19,63	14,70	10,99
Devlet iç borçlanma senetleri	-0,66	-3,53	-2,26	-2,49	-7,94	-5,91	-0,16	-6,29	-4,67	9,26	-0,62	0,67	8,50	4,03	0,67

Kaynak: TÜİK

Yİ-ÜFE ve TÜFE (2003=100) değişim oranları(%), Aralık 2016

	Aylık	3 Aylık	6 Aylık	Yıllık	Yıllık ortalama
Yİ-ÜFE	2,98	5,92	6,54	9,94	4,30
TÜFE	1,64	3,64	4,73	8,53	7,78

Kaynak: TÜİK

10.KULLANILAN VERİLERİN KAYNAKLARI

Ekonomik, Ticari, Sosyal ve Finansal verilerden oluşan çalışmada 'TÜİK', 'TOBB', 'BDDK', 'TBB', 'TCMB', 'İŞKUR', 'Ekonomi Bakanlığı', 'Bilim, Sanayi ve Teknoloji Bakanlığı', 'Gümrük ve Ticaret Bakanlığı', 'Kalkınma Bakanlığı', 'TİM', 'İMİB', 'FİNTÜRK' ve diğer resmi kaynakların yayınladıkları istatistik ve veriler kullanılmıştır. Hatalı veri ve yazım hatalarında ilgili kurumların yayınladıkları orijinal veriler geçerlidir.