

ÇERKEZKÖY TİCARET VE SANAYİ  
ODASI EKONOMİK, TİCARİ,  
BEŞERİ, SOSYAL VE FİNANSAL  
BİLGİLER  
EYLÜL-2

17 Eylül 2018

İLKNUR İNAL  
ULUSLARARASI İLİŞKİLER UZMANI

## I.İÇİNDEKİLER

1. EKONOMİK VERİLER; ENFLASYON VERİLERİ .....	1
1.1. YURT DIŞI ÜRETİCİ FİYAT ENDEKSİ, EYLÜL 2018 .....	2
1.1.1. YURT DIŞI ÜRETİCİ FİYAT ENDEKSİ DEĞİŞİM ORANLARI, EYLÜL 2018 .....	3
2. EKONOMİK VERİLER; GÜVEN ENDEKSLERİ .....	5
2.1. DIŞ TİCARET ENDEKSİ, EYLÜL 2018.....	5
2.2. SANAYİ CİRO ENDEKSİ, EYLÜL 2018 .....	7
3. EKONOMİK VERİLER; DIŞ TİCARET .....	9
3.1. ÜLKE GRUPLARI İLE İHRACAT, EYLÜL 2018 .....	9
3.2. ÜLKE GRUPLARI İLE İTHALAT, EYLÜL 2018 .....	10
4. BEŞERİ-EKONOMİK VERİLER; İSTİHDAM .....	11
4.1. İLLER İTİBARIYLA İŞ BAŞVURULARI VE İŞE YERLEŞTİRMELER, EYLÜL 2018.....	11
4.2. İLLER İTİBARIYLA ENGELLİ VE ESKİ HÜKÜMLÜ-TMY'LERİN İŞ BAŞVURULARI, AÇIK İŞLER VE YERLEŞTİRME DAĞILIMI, EYLÜL 2018 .....	12
4.3. İŞGÜCÜ İSTATİSTİKLERİ, AĞUSTOS 2018.....	12
5. SEKTÖR VERİLERİ; İNŞAAT .....	14
5.1. İLLERE GÖRE KONUT SATIŞ İSTATİSTİKLERİ, EYLÜL 2018 .....	14
5.2. ELEKTRİK VE DOĞALGAZ FİYATLARI (I. DÖNEM: OCAK-HAZİRAN 2018) .....	16
6. FİNANS VERİLERİ; ÇEK-SENET-KREDİ .....	17
6.1. ÇEK BİLGİLERİ, EYLÜL 2018 .....	17
6.2. PROTESTOLU SENETLER, EYLÜL 2018.....	17
6.3. KREDİLER, EYLÜL 2018 .....	19
6.4. FİNANSAL YATIRIM ARAÇLARININ REEL GETİRİ ORANLARI, EYLÜL 2018 .....	23
7. KURULAN VE KAPANAN ŞİRKET İSTATİSTİKLERİ .....	24
7.1. TÜRKİYE ODALAR VE BORSALAR BİRLİĞİ KURULAN VE KAPANAN ŞİRKET BİLGİLERİ, EYLÜL 2018.....	24
7.2. ÇERKEZKÖY TİCARET VE SANAYİ ODASI KURULAN VE KAPANAN ŞİRKET BİLGİLERİ, EYLÜL 2018.....	27
7.2.1. ÇERKEZKÖY TİCARET VE SANAYİ ODASI KURULAN İŞLET VERİLERİ, EYLÜL 2018.....	27
8. KULLANILAN VERİLERİN KAYNAKLARI .....	29

## II.ŞEKİL LİSTESİ

<b>Şekil 1:</b> Yurt Dışı Üretici Fiyat Endeksi.....	4
<b>Şekil 2:</b> Dış Ticaret Miktar Endeksi.....	8
<b>Şekil 3:</b> Takvim Etkisinden Arındırılmış Sanayi Ciro Endeksi.....	9
<b>Şekil 4:</b> Mevsim ve Takvim Etkisinden Arındırılmış Sanayi Ciro Endeksi.....	10
<b>Şekil 5:</b> İhracat Yapılan Ülkelerin Dağılım Oranları.....	34

## III. TABLO LİSTESİ

<b>Tablo 1:</b> Yurt Dışı Üretici Fiyat Endeksi Değişim Oranları.....	4
<b>Tablo 2:</b> Sektör Bazında Yurt Dışı Üretici Fiyat Endeksi Değişim Oranları.....	5
<b>Tablo 3:</b> Dış Ticaret Endeksleri.....	7
<b>Tablo 4:</b> Sanayi Ciro Endeksleri.....	9
<b>Tablo 5:</b> Ana Sanayi Gruplarına Göre Endeks ve Değişim Oranları.....	10
<b>Tablo 6:</b> Ülke Grupları İle İhracat.....	11
<b>Tablo 7:</b> Ülke Grupları İle İthalat.....	12
<b>Tablo 8:</b> İş Başvuruları ve Açık İşe Yerleştirmeler.....	13
<b>Tablo 9:</b> İstihdamı Zorunlu Kontenjanların İş Başvuruları ve Açık İşe Yerleştirmeler.....	15
<b>Tablo 10:</b> Mevsim etkilerinden arındırılmamış temel işgücü göstergeleri.....	17
<b>Tablo 11:</b> Mevsim etkilerinden arındırılmış temel işgücü göstergeleri.....	18
<b>Tablo 12:</b> İlk Satış Ve İkinci El Satış Ayrıntısında İllere Göre Konut Satışları.....	19
<b>Tablo 13:</b> İpotekli Ve Diğer Ayrıntısında İllere Göre Konut Satış Sayıları.....	19
<b>Tablo 14:</b> Elektrik Ortalama Birim Fiyatları I. Dönem: Ocak-Haziran 2018.....	20
<b>Tablo 15:</b> Doğalgaz Ortalama Birim Fiyatları I. Dönem: Ocak-Haziran 2018.....	20
<b>Tablo 16:</b> Ödenen Ve Karşılıksız Çekler, Protestolu Senetler.....	22
<b>Tablo 17:</b> Nakdi Krediler.....	23
<b>Tablo 18:</b> Kredilerin Sektörel Dağılımı.....	24
<b>Tablo 19:</b> Takipteki Kredilerin Sektörel Dağılımı.....	24
<b>Tablo 20:</b> Bankaların Takibe Aldığı Ticari Kredilerin Durumu.....	25
<b>Tablo 21:</b> Finansal Yatırım Araçlarının Nominal Ve Reel Getirileri (%).....	26
<b>Tablo 22:</b> Yİ-ÜFE Ve TÜFE (2003=100) Değişim Oranları (%).....	26
<b>Tablo 23:</b> Kurulan ve Kapanan Şirketlerin İllere Göre Durumu.....	27
<b>Tablo 24:</b> Kurulan ve Kapanan Şirketlerin İllere Göre Durumu.....	30

## 1. EKONOMİK VERİLER; ENFLASYON VERİLERİ

### 1.1. YURT DIŞI ÜRETİCİ FİYAT ENDEKSİ, EYLÜL 2018

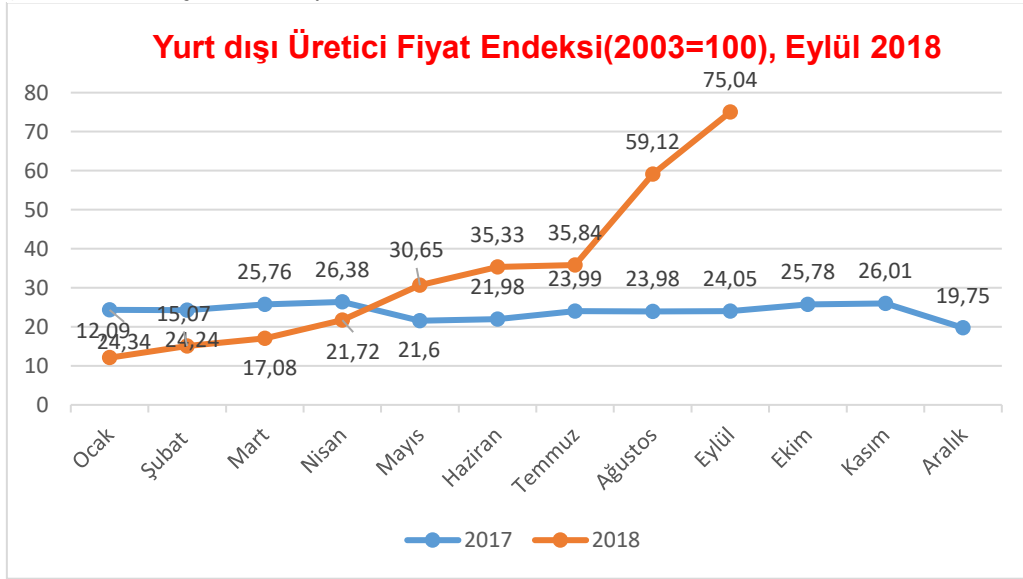
#### Yurt dışı üretici fiyat endeksi aylık %10,14 arttı

Ülke sınırları içinde üretimi yapılarak yurt dışına ihraç edilen malların üretici fiyatlarındaki değişimi ölçen yurt dışı üretici fiyat endeksi (YD-ÜFE), 2018 yılı Eylül ayında bir önceki aya göre %10,14, bir önceki yılın Aralık ayına göre %59,58, bir önceki yılın aynı ayına göre %75,04 ve on iki aylık ortalamalara göre %31,44 artış gösterdi.

Sanayinin iki sektörünün bir önceki aya göre değişimleri; madencilik ve taşocakçılığı sektöründe %10,52 artış, imalat sanayi sektöründe ise %10,14 artış olarak gerçekleşti.

#### Yurt dışı üretici fiyat endeksi, bir önceki yılın aynı ayına göre değişim oranı, Eylül 2018 [2010=100]

Şekil 1: Yurt Dışı Üretici Fiyat Endeksi



Kaynak: TÜİK

#### 1.1.1. YURT DIŞI ÜRETİCİ FİYAT ENDEKSİ DEĞİŞİM ORANLARI, EYLÜL 2018

Tablo 1: Yurt Dışı Üretici Fiyat Endeksi Değişim Oranları

	Ağustos 2018
Bir önceki aya göre değişim oranı (%)	10,14
Bir önceki yılın Aralık ayına göre değişim oranı (%)	59,58
Bir önceki yılın aynı ayına göre değişim oranı (%)	75,4
On iki ayın ortalamalarına göre değişim oranı (%)	31,44

Kaynak: TÜİK

#### Aylık en fazla artış motorlu kara taşıtları, treyler (römork) ve yarı treyler (yarı römork) ürünlerinde gerçekleşti

Bir önceki aya göre en fazla artış; %12,95 ile motorlu kara taşıtları, treyler (römork) ve yarı treyler (yarı römork), %12,62 ile diğer madencilik ve taşocakçılığı ürünleri, %11,98 ile tütün ürünleri sektöründe gerçekleşti.

## Ana sanayi gruplarında en fazla aylık artış sermaye mallarında gerçekleşti

Ana sanayi grupları sınıflamasına göre 2018 yılı Eylül ayında en fazla aylık artış sermaye mallarında ve en fazla yıllık artış enerji mallarında gerçekleşti.

**Tablo 2: Sektör Bazında Yurt Dışı Üretici Fiyat Endeksi Değişim Oranları Eylül 2018**

Sektörler ve Ana Sanayi Grupları	Endeks	Aylık Değişim %	Bir Önceki Yılın Aralık Ayına Göre Değişim %	Bir Önceki Yılın Aynı Ayına Göre Değişim %	On İki Aylık Ortalamalara Göre Değişim %
<b>Yurt dışı ÜFE</b>	<b>352,54</b>	<b>10,14</b>	<b>59,58</b>	<b>75,04</b>	<b>31,44</b>
Madencilik ve Taş Ocakçılığı	350,32	10,52	63,00	76,97	27,20
İmalat Sanayi	352,61	10,14	59,52	75,01	31,53
Ara Mali	380,08	10,02	62,80	80,18	34,32
Dayanıklı Tüketim Mali	<b>294,68</b>	<b>8,53</b>	<b>51,59</b>	<b>66,83</b>	<b>26,96</b>
Dayanısız Tüketim Mali	330,71	8,86	52,37	64,43	25,94
Enerji	481,09	10,98	99,10	129,46	55,07
Sermaye Mali	335,27	12,18	61,96	76,69	32,03

Kaynak: TÜİK

## 2.EKONOMİK VERİLER; GÜVEN ENDEKSLERİ

### 2.1. DIŞ TİCARET ENDEKSİ, EYLÜL 2018

#### İhracat birim değer endeksi %2,3 azaldı

İhracat birim değer endeksi Eylül ayında bir önceki yılın aynı ayına göre %2,3 azaldı. Endeks bir önceki yılın aynı ayına göre, gıda, içecek ve tütünde %8,1, ham maddelerde (yakıt hariç) %4,1 ve imalat sanayinde (gıda, içecek, tütün hariç) %2,2 azalırken, yakıtlarda %28,5 arttı.

İhracat birim değer endeksi 2018 yılı üçüncü çeyrekte bir önceki yılın üçüncü çeyreğine göre %0,2 azaldı.

#### İthalat birim değer endeksi %2,6 arttı

İthalat birim değer endeksi Eylül ayında bir önceki yılın aynı ayına göre %2,6 arttı. Endeks bir önceki yılın aynı ayına göre, gıda, içecek ve tütünde %0,1, ham maddelerde (yakıt hariç) %5,5 ve yakıtlarda %28,4 artarken, imalat sanayinde (gıda, içecek, tütün hariç) %2,6 azaldı.

İthalat birim değer endeksi 2018 yılı üçüncü çeyrekte bir önceki yılın üçüncü çeyreğine göre %4 arttı.

**Tablo 3:** Dış Ticaret Endeksleri

Sektörler (SITC Rev.3)	İHRACAT			İTHALAT		
	Endeks		Değişim %	Endeks		Değişim %
	2017 Eylül	2018 Eylül	2018 Eylül / 2017 Eylül	2017 Eylül	2018 Eylül	2018 Eylül / 2017 Eylül
	<b>Birim Değer Endeksleri</b>					
<b>Genel</b>	95,8	93,7	-2,3	89,9	92,2	2,6
<b>Gıda, içecek ve tütün</b>	96,5	88,7	-8,1	88,6	88,7	0,1
<b>Ham maddeler (yakıt hariç)</b>	102,1	94,9	-4,1	88,1	93,0	5,5
<b>Yakıtlar</b>	74,4	95,6	28,5	68,0	87,3	28,4
<b>İmalat(gıda, içecek ve tütün hariç)</b>	96,2	94,1	-2,2	97,6	95,1	-2,6
<b>SITC'de başka bir yerde sınıflandırılmayan ürünler</b>	115,7	104,5	-9,7	103,9	81,4	-21,7
	<b>Miktar Endeksleri</b>					
<b>Genel</b>	129,9	162,6	25,2	143,8	114,5	-20,3
<b>Gıda, içecek ve tütün</b>	137,0	164,5	20,0	184,8	202,1	9,4
<b>Ham maddeler (yakıt hariç)</b>	123,6	140,5	13,7	119,7	89,8	-25,0
<b>Yakıtlar</b>	121,5	136,7	12,5	146,6	131,9	-10,0
<b>İmalat(gıda, içecek ve tütün hariç)</b>	127,9	162,1	26,7	133,1	105,0	-21,1
<b>SITC'de başka bir yerde sınıflandırılmayan ürünler</b>	182,8	240,7	31,7	547,3	272,0	-50,3

Kaynak: TÜİK

SITC: Uluslararası Standart Ticaret Sınıflaması

#### İhracat miktar endeksi %25,2 arttı

İhracat miktar endeksi Eylül ayında bir önceki yılın aynı ayına göre %25,2 arttı. Endeks bir önceki yılın aynı ayına göre, gıda, içecek ve tütünde %20, ham maddelerde (yakıt hariç) %13,7, yakıtlarda %12,5 ve imalat sanayinde (gıda, içecek, tütün hariç) %26,7 arttı.

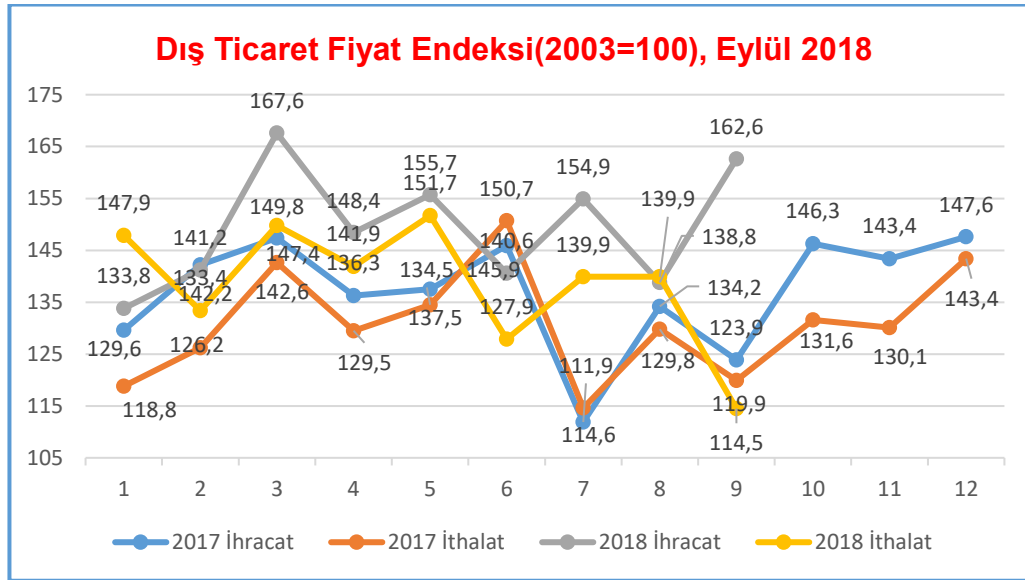
İhracat miktar endeksi 2018 yılı üçüncü çeyrekte bir önceki yılın üçüncü çeyreğine göre %8,9 arttı.

## İthalat miktar endeksi %20,3 azaldı

İthalat miktar endeksi Eylül ayında bir önceki yılın aynı ayına göre %20,3 azaldı. Endeks bir önceki yılın aynı ayına göre, gıda, içecek ve tütünde %9,4 artarken, ham maddelerde (yakıt hariç) %25, yakıtlarda %10 ve imalat sanayinde (gıda, içecek, tütün hariç) %21,1 azaldı.

İthalat miktar endeksi 2018 yılı üçüncü çeyrekte bir önceki yılın üçüncü çeyreğine göre %18,8 azaldı.

Şekil 2: Dış Ticaret Fiyat Endeksi



Kaynak: TÜİK

## Mevsim ve takvim etkilerinden arındırılmış ihracat miktar endeksi %1,4 arttı

Mevsim ve takvim etkilerinden arındırılmış seriye göre; 2018 Ağustos ayında 160,9 olan ihracat miktar endeksi %1,4 artarak, 2018 Eylül ayında 163,1 oldu. Takvim etkilerinden arındırılmış seriye göre ise; 2017 Eylül ayında 139,7 olan ihracat miktar endeksi %16,9 artarak, 2018 Eylül ayında 163,4 oldu.

## Mevsim ve takvim etkilerinden arındırılmış ithalat miktar endeksi %1 azaldı

Mevsim ve takvim etkilerinden arındırılmış seriye göre; 2018 Ağustos ayında 121,2 olan ithalat miktar endeksi %1 azalarak, 2018 Eylül ayında 119,9 oldu. Takvim etkilerinden arındırılmış seriye göre ise; 2017 Eylül ayında 149,1 olan ithalat miktar endeksi %21,4 azalarak, 2018 Eylül ayında 117,1 oldu.

## Dış ticaret haddi 2018 yılı Eylül ayında 101,6 olarak gerçekleşti

İhracat birim değer endeksinin ithalat birim değer endeksine bölünmesiyle hesaplanan ve 2017 yılı Eylül ayında 106,6 olarak elde edilmiş olan dış ticaret haddi, 5 puan azalarak, 2018 yılı Eylül ayında 101,6 oldu.

Dış ticaret haddi, 2018 yılı üçüncü çeyreğinde, geçen yılın aynı dönemine göre 4,3 puan azalarak 102,1 oldu.

## 2.2. SANAYİ CİRO ENDEKSİ, AĞUSTOS 2018

### Sanayi sektöründe ciro %49,4 arttı

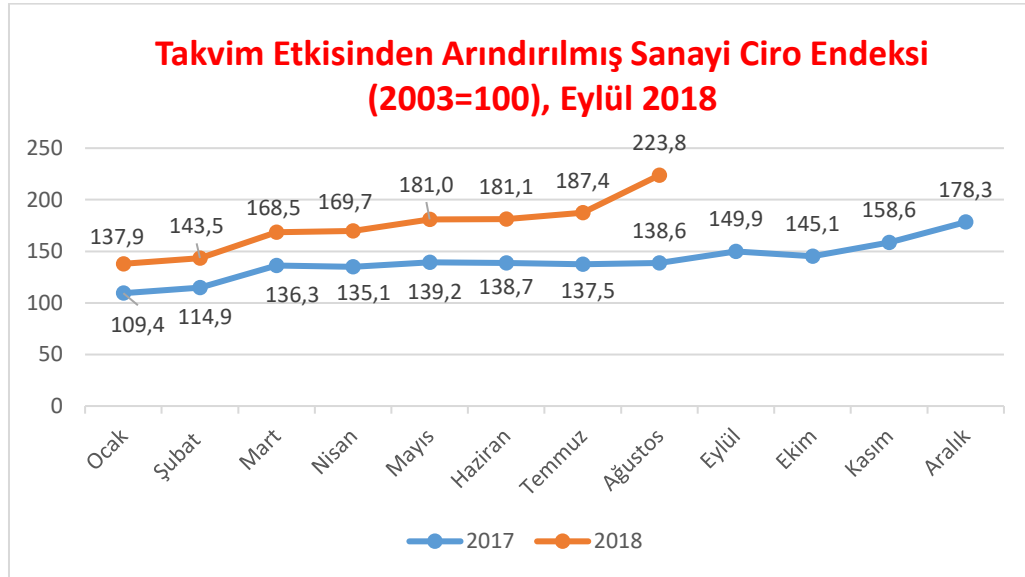
Takvim etkilerinden arındırılmış sanayi ciro endeksi, 2018 yılı Eylül ayında bir önceki yılın aynı ayına göre %49,4 arttı. Mevsim ve takvim etkilerinden arındırılmış sanayi ciro endeksi ise bir önceki aya göre %5,4 arttı.

**Tablo 4:** Sanayi Ciro Endeksleri

Sektörler	Arındırılmamış	Takvim etkisinden arındırılmış		Mevsim ve takvim etkisinden arındırılmış	
	Endeks	Endeks	Yıllık değişim %	Endeks	Aylık değişim %
<b>Toplam ciro</b>	198,7	200,1	32,3	191,5	1,8
Sanayi	<b>222,7</b>	<b>223,8</b>	<b>49,4</b>	<b>215,2</b>	<b>5,4</b>
İnşaat	188,3	192,0	3,5	201,7	-3,2
Ticaret	183,9	185,5	26,2	176,9	-0,1
Hizmet	205,0	205,5	37,1	187,6	2,8

Kaynak: TÜİK

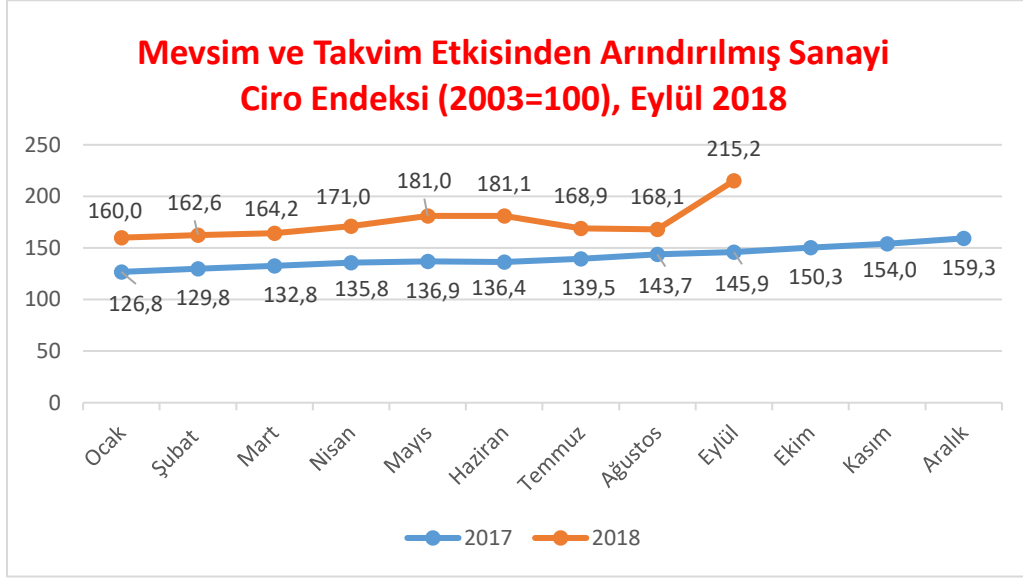
**Şekil 4:** Takvim Etkisinden Arındırılmış Sanayi Ciro Endeksi



Kaynak: TÜİK



Şekil 5 Mevsim ve Takvim Etkisinden Arındırılmış Sanayi Ciro Endeksi



Kaynak: TÜİK

Tablo 5: Ana Sanayi Gruplarına Göre Endeks ve Değişim Oranları

Ana sanayi grupları	Arındırılmamış	Takvim etkisinden arındırılmış		Mevsim ve takvim etkisinden arındırılmış	
	Endeks	Endeks	Yıllık değişim %	Endeks	Aylık değişim %
<b>Toplam sanayi</b>	222,7	223,8	49,4	215,2	5,4
Ara mali imalatı	231,8	233,3	52,0	225,2	4,9
Dayanıklı tüketim malı imalatı	211,7	214,2	21,6	194,3	13,4
Dayanıksız tüketim malı imalatı	192,5	192,6	41,6	182,4	3,0
Enerji	337,1	337,1	116,9	313,6	11,7
Sermaye malı imalatı	224,5	226,0	48,4	225,4	5,9

Kaynak: TÜİK

### 3. EKONOMİK VERİLER; DIŞ TİCARET

#### 3.1. ÜLKE GRUPLARI İLE İHRACAT, EYLÜL 2018

**Tablo 6:** Ülke Grupları İle İhracat

Ülke Grubu	Yıl				Ocak-Eylül		Eylül	
	2014	2015	2016	2017	2016	2017	2017	2018
Avrupa Birliği (AB 28)	68.514	63.992	68.344	73.906	53.538	62.016	5.888	7.343
Genel İhr. İçindeki Payı (%)	43,5	44,5	48,0	47,1	46,5	50,4	49,9	50,7
Diğer Avrupa (AB Hariç)	15.184	14.143	9.736	9.805	6.856	8.703	746	1.096
Genel İhr. İçindeki Payı (%)	9,6	9,8	6,8	6,2	6,0	7,1	6,3	7,6
Kuzey Afrika	9.758	8.532	7.755	7.525	5.313	6.710	565	782
Genel İhr. İçindeki Payı (%)	6,2	5,9	5,4	4,8	4,6	5,5	4,8	5,4
Diğer Afrika	3.996	3.932	3.651	4.149	3.066	3.552	319	416
Genel İhr. İçindeki Payı (%)	2,5	2,7	2,6	2,6	2,7	2,9	2,7	2,9
Yakın ve Orta Doğu	35.384	31.075	31.304	35.337	27.074	21.501	2,271	2,396
Genel İhr. İçindeki Payı (%)	22,5	21,6	22,0	22,5	23,5	17,5	19,2	16,5
Türk Cumhuriyetleri	7.108	5.271	3.992	4.165	3.117	2.943	284	320
Genel İhr. İçindeki Payı (%)	4,5	3,7	2,8	2,7	2,7	2,4	2,4	2,2
İslam İşbirliği Teşkilatı	48.625	42.713	41.232	45.133	34.161	29.790	2,979	3,388
Genel İhr. İçindeki Payı (%)	30,9	29,7	28,9	28,7	29,7	24,2	25,2	23,4
Komşu Ülkeler	24.470	19.804	20.196	20.709	15.412	14.320	1,523	1,663
Genel İhr. İçindeki Payı (%)	15,5	13,8	14,2	13,2	13,4	11,6	12,9	11,5
<b>Genel İhracat</b>	<b>157.610</b>	<b>143.839</b>	<b>142.530</b>	<b>156.993</b>	<b>115.046</b>	<b>123.110</b>	<b>11.810</b>	<b>14.476</b>

Kaynak: 6 Bakanlığı

### 3.2. ÜLKE GRUPLARI İLE İTHALAT, EYLÜL 2018

**Tablo 7:** Ülke Grupları İle İthalat

Ülke Grubu	Yıl				Ocak-Eylül		Eylül	
	2014	2015	2016	2017	2016	2017	2017	2018
Avrupa Birliği (AB 28)	68.514	63.992	68.344	73.906	53.538	62.016	5.888	7.343
Genel ihr. içindeki Payı (%)	43,5	44,5	48,0	47,1	46,5	50,4	49,9	50,7
Diğer Avrupa (AB Hariç)	15.184	14.143	9.736	9.805	6.856	8.703	746	1.096
	9,6	9,8	6,8	6,2	6,0	7,1	6,3	7,6
Genel ihr. içindeki Payı (%)	9.758	8.532	7.755	7.525	5.313	6.710	565	782
Kuzey Afrika	6,2	5,9	5,4	4,8	4,6	5,5	4,8	5,4
Genel ihr. içindeki Payı (%)	3.996	3.932	3.651	4.149	3.066	3.552	319	416
	2,5	2,7	2,6	2,6	2,7	2,9	2,7	2,9
Diğer Afrika	35.384	31.075	31.304	35.337	27.074	21.501	2.271	2.396
Genel ihr. içindeki Payı (%)	22,5	21,6	22,0	22,5	23,5	17,5	19,2	16,5
Yakın ve Orta Doğu	7.108	5.271	3.992	4.165	3.117	2.943	284	320
	4,5	3,7	2,8	2,7	2,7	2,4	2,4	2,2
Genel ihr. içindeki Payı (%)	48.625	42.713	41.232	45.133	34.161	29.790	2.979	3.388
Türk Cumhuriyetleri	30,9	29,7	28,9	28,7	29,7	24,2	25,2	23,4
Genel ihr. içindeki Payı (%)	24.470	19.804	20.196	20.709	15.412	14.320	1.523	1.663
	15,5	13,8	14,2	13,2	13,4	11,6	12,9	11,5
İslam İşbirliği Teşkilatı	157.610	143.839	142.530	156.993	115.046	123.110	11.810	14.476
Genel ihr. içindeki Payı (%)	68.514	63.992	68.344	73.906	53.538	62.016	5.888	7.343
Komşu Ülkeler	43,5	44,5	48,0	47,1	46,5	50,4	49,9	50,7
Genel ihr. içindeki Payı (%)	15.184	14.143	9.736	9.805	6.856	8.703	746	1.096
	9,6	9,8	6,8	6,2	6,0	7,1	6,3	7,6
<b>Genel İthalat</b>	<b>9.758</b>	<b>8.532</b>	<b>7.755</b>	<b>7.525</b>	<b>5.313</b>	<b>6.710</b>	<b>565</b>	<b>782</b>

Kaynak: Gümrük ve Ticaret Bakanlığı

## 4. BEŞERİ-EKONOMİK VERİLER; İSTİHDAM

### 4.1. İLLER İTİBARIYLA İŞ BAŞVURULARI VE İŞE YERLEŞTİRMELER, EYLÜL 2018

**Eylül Ayı İşe Yerleştirme 105.892 kişi olarak gerçekleşmiştir.**

Eylül ayında işe yerleşen 105.892 kişinin 63%'ü erkek, 37%'si kadındır. 2018 yılının ilk 9 ayında ise 66%'sı erkek 34%'ü kadın olmak üzere 868.375 kişi işe yerleşmiştir. İşe yerleşen sayısı geçen yılın aynı dönemine göre 9,7% oranında artış göstermiştir.

**Eylül ayında 177.960 kişilik açık iş alındı.**

İŞKUR'un, işverenlerden aldığı açık iş sayısı bir önceki yılın aynı ayına göre 24,9% oranında azalış göstererek 177.960 olmuştur. 2018 yılı Ocak-Eylül Döneminde alınan açık iş sayısı ise geçen yılın aynı dönemine göre 9,6% oranında bir azalışla 1.875.863 olmuştur. Açık işlerin 99,1%'i özel sektörden alınmıştır.

**Kayıtlı İşsiz Sayısı 3.133.169 kişi.**

Kayıtlı işsizlerin 48%'i erkek, 52%'si kadın, 34%'ü ise 15-24 yaş grubundadır.

**Tablo 8:** İş Başvuruları ve Açık İşe Yerleştirmeler

İLLER		Başvurular			Açık İşe Yerleştirme		
		Ağustos 2018	Eylül 2018	Değişim Oranı (%)	Ağustos 2018	Eylül 2018	Değişim Oranı (%)
<b>Sıra</b>	<b>TOPLAM</b>	<b>186.886</b>	<b>177.960</b>	<b>-4,78</b>	<b>92.284</b>	<b>105.892</b>	<b>14,75</b>
1	İSTANBUL	59.522	52.016	-12,61	21.353	19.633	-8,06
2	ANKARA	10.373	10.417	0,42	4.312	8.211	90,42
3	MERSİN	3.118	3.939	26,33	2.033	6.733	231,19
4	İZMİR	11.736	11.401	-2,85	4.898	6.329	29,22
5	KOCAELİ	8.382	6.735	-19,65	5.711	4.484	-21,48
6	BURSA	7.564	6.663	-11,91	4.024	3.918	-2,63
7	ADANA	3.062	3.299	7,74	2.536	3.737	47,36
8	ANTALYA	4.328	5.290	22,23	1.392	3.443	147,34
9	GAZİANTEP	3.855	4.029	4,51	2.232	2.851	27,73
10	AYDIN	2.572	3.236	25,82	1.683	2.538	50,80
11	KAYSERİ	2.480	2.374	-4,27	993	2.484	150,15
12	MANİSA	4.280	4.451	4,00	2.081	2.331	12,01
13	SAKARYA	2.269	2.272	0,13	1.667	1.966	17,94
14	SAMSUN	2.672	2.585	-3,26	1.019	1.943	90,68
15	DENİZLİ	3.508	2.770	-21,04	1.646	1.647	0,06
<b>16</b>	<b>TEKİRDAĞ</b>	<b>3.305</b>	<b>2.678</b>	<b>-18,97</b>	<b>2.253</b>	<b>1.531</b>	<b>-32,05</b>
<b>37</b>	<b>EDİRNE</b>	<b>514</b>	<b>751</b>	<b>46,11</b>	<b>246</b>	<b>606</b>	<b>146,34</b>
<b>54</b>	<b>KIRKLARELİ</b>	<b>1.173</b>	<b>627</b>	<b>-46,55</b>	<b>709</b>	<b>324</b>	<b>-54,30</b>

Kaynak: İŞKUR

## 4.2. İLLER İTİBARIYLA ENGELLİ VE ESKİ HÜKÜMLÜ-TMY'LERİN İŞ BAŞVURULARI, AÇIK İŞLER VE YERLEŞTİRME DAĞILIMI, EYLÜL 2018

**Tablo 9:** İstihdamı Zorunlu Kontenjanların İş Başvuruları ve Açık İşe Yerleştirmeler

Sıra	İLLER	AÇIK İŞLER			AÇIK İŞE YERLEŞTİRMELER		
		Engelli	Eski Hükümlü TMY	Toplam	Engelli	Eski Hükümlü TMY	Toplam
	<b>TOPLAM</b>	<b>8.164</b>	<b>553</b>	8.717	<b>1.000</b>	<b>15</b>	1.015
1	İSTANBUL	2.744	0	2.744	141	0	141
2	BURSA	278	0	278	130	0	130
3	ANTALYA	1.113	0	1.113	80	0	80
4	MERSİN	71	0	71	44	0	44
5	İZMİR	244	0	244	39	0	39
6	<b>TEKİRDAĞ</b>	<b>361</b>	<b>0</b>	<b>361</b>	<b>37</b>	<b>0</b>	<b>37</b>
7	DENİZLİ	69	0	69	35	0	35
8	NEVŞEHİR	6	0	6	34	0	34
9	ANKARA	1.313	551	1.864	30	2	32
10	KOCAELİ	105	0	105	29	0	29
55	<b>EDİRNE</b>	<b>15</b>	<b>0</b>	<b>15</b>	<b>10</b>	<b>0</b>	<b>10</b>
35	<b>KIRKLARELİ</b>	<b>8</b>	<b>0</b>	<b>8</b>	<b>4</b>	<b>2</b>	<b>6</b>

Kaynak: İŞKUR

## 4.3. İŞGÜCÜ İSTATİSTİKLERİ, AĞUSTOS 2018

### İşsizlik oranı %11,1 seviyesinde gerçekleşti

Türkiye genelinde 15 ve daha yukarı yaştakilerde işsiz sayısı 2018 yılı Ağustos döneminde geçen yılın aynı dönemine göre 266 bin kişi artarak 3 milyon 670 bin kişi oldu. İşsizlik oranı 0,5 puanlık artış ile %11,1 seviyesinde gerçekleşti. Aynı dönemde; tarım dışı işsizlik oranı 0,4 puanlık artış ile %13,2 olarak tahmin edildi. Genç nüfusta (15-24 yaş) işsizlik oranı 0,2 puanlık artış ile %20,8 olurken, 15-64 yaş grubunda bu oran 0,6 puanlık artış ile %11,4 olarak gerçekleşti.

### İstihdam oranı %48,3 oldu

İstihdam edilenlerin sayısı 2018 yılı Ağustos döneminde, bir önceki yılın aynı dönemine göre 490 bin kişi artarak 29 milyon 318 bin kişi, istihdam oranı ise 0,3 puanlık artış ile %48,3 oldu. Bu dönemde, tarım sektöründe çalışan sayısı 256 bin kişi azalırken, tarım dışı sektörlerde çalışan sayısı 745 bin kişi arttı. İstihdam edilenlerin %19,4'ü tarım, %19,5'i sanayi, %7,1'i inşaat, %54'ü ise hizmet sektöründe yer aldı. Önceki yılın aynı dönemi ile karşılaştırıldığında tarım sektörünün istihdam edilenler içindeki payı 1,3 puan, inşaat sektörünün payı 0,8 puan azalırken, sanayi sektörünün payı 0,6 puan, hizmet sektörünün payı 1,4 puan arttı.

### İşgücüne katılma oranı %54,3 olarak gerçekleşti

İşgücü 2018 yılı Ağustos döneminde bir önceki yılın aynı dönemine göre 756 bin kişi artarak 32 milyon 989 bin kişi, işgücüne katılma oranı ise 0,6 puan artarak %54,3 olarak gerçekleşti. Aynı dönemler için yapılan

kıyaslamalara göre; erkeklerde işgücüne katılma oranı 0,6 puanlık artışla %74,1, kadınlarda da 0,6 puanlık artışla %34,9 olarak gerçekleşti.

**Tablo 10:** Mevsim etkilerinden arındırılmamış temel işgücü göstergeleri, Ağustos 2018

	Toplam		Erkek		Kadın	
	2017	2018	2017	2018	2017	2018
(Bin)						
15 ve daha yukarı yaşta kişiler						
Nüfus	60.002	60.733	29.707	30.038	30.295	30.695
İşgücü	32.233	32.989	21.842	22.266	10.390	10.723
İstihdam	28.828	29.318	20.001	20.209	8.827	9.109
İşsiz	3.404	3.670	1.841	2.056	1.563	1.614
İşgücüne dahil olmayanlar	27.769	27.745	7.865	7.773	19.905	19.972
(%)						
İşgücüne katılma oranı	53,7	54,3	73,5	74,1	34,3	34,9
İstihdam oranı	48,0	48,3	67,3	67,3	29,1	29,7
İşsizlik oranı	10,6	11,1	8,4	9,2	15,0	15,1
15-64 yaş grubu						
İşgücüne katılma oranı	59,0	59,8	79,4	80,2	38,3	39,2
İstihdam oranı	52,6	53,0	72,6	72,7	32,4	33,1
İşsizlik oranı	10,8	11,4	8,6	9,4	15,4	15,4
Genç nüfus (15-24 yaş)						
İşsizlik oranı	20,6	20,8	16,8	17,9	27,7	26,4
Ne eğitimde ne istihdamda olanların oranı	28,0	28,6	17,7	19,4	38,6	38,2

Kaynak: TÜİK

### Kayıt dışı çalışanların oranı %34 olarak gerçekleşti

Ağustos 2018 döneminde herhangi bir sosyal güvenlik kuruluşuna bağlı olmadan çalışanların oranı, bir önceki yılın aynı dönemine göre 1,1 puan azalarak %34 olarak gerçekleşti. Tarım dışı sektörde kayıt dışı çalışanların oranı ise bir önceki yılın aynı dönemine göre 0,1 puan azalarak %22,1 oldu.

### Kamu istihdamı %20,2 arttı

Hazine ve Maliye Bakanlığı'nın derlediği verilere göre, 2018 yılı III. döneminde toplam kamu istihdamı 2017 yılının aynı dönemine göre %20,2 oranında artarak 4 milyon 296 bin kişi oldu. Bu artışta, daha önce kamu istihdamında yer almayan taşeronların kamu çalışanı statüsüne (sürekli işçi) geçmesi etkili oldu.

### Mevsim etkisinden arındırılmış istihdam oranı %47,6, işsizlik oranı %11,2 oldu

Mevsim etkisinden arındırılmış istihdam bir önceki döneme göre 151 bin kişi artarak 28 milyon 891 bin kişi olarak tahmin edildi. İstihdam oranı 0,2 puan artarak %47,6 oldu.

Mevsim etkisinden arındırılmış işsiz sayısı bir önceki döneme göre 57 bin kişi artarak 3 milyon 627 bin kişi olarak gerçekleşti. İşsizlik oranı 0,2 puan artarak %11,2 oldu.

**Tablo 11: Mevsim etkilerinden arındırılmış temel işgücü göstergeleri**

		İşgücü durumu (Mevsim etkilerinden arındırılmamış) <sup>(1)</sup>							İşgücü durumu (Mevsim etkilerinden arındırılmış)						
		İşgücü	İstihdam	İşsiz	İşgücüne katılma oranı (%)	İstihdam oranı (%)	İşsizlik oranı (%)	Genç nüfusta işsizlik oranı (%)	İşgücü	İstihdam	İşsiz	İşgücüne katılma oranı (%)	İstihdam oranı (%)	İşsizlik oranı (%)	Genç nüfusta işsizlik oranı (%)
2017	Nisan	31 444	28 157	3 287	52,7	47,2	10,5	19,8	31 452	27 923	3 529	52,7	46,8	11,2	13,3
	Mayıs	31 713	28 488	3 225	53,0	47,7	10,2	19,8	31 520	28 007	3 513	52,7	46,8	11,1	13,2
	Haziran	31 954	28 703	3 251	53,4	48,0	10,2	20,6	31 559	28 113	3 446	52,7	47,0	10,9	13,0
	Temmuz	32 200	28 758	3 443	53,7	48,0	10,7	21,1	31 678	28 191	3 487	52,9	47,0	11,0	13,1
	Ağustos	32 233	28 828	3 404	53,7	48,0	10,6	20,6	31 754	28 377	3 377	52,9	47,3	10,6	12,6
	Eylül	32 215	28 797	3 419	53,6	47,9	10,6	20,0	31 866	28 499	3 368	53,0	47,4	10,6	12,6
	Ekim	31 932	28 645	3 287	53,1	47,6	10,3	19,3	31 878	28 615	3 263	53,0	47,6	10,2	12,2
	Kasım	31 790	28 515	3 275	52,8	47,3	10,3	19,3	31 978	28 740	3 238	53,1	47,7	10,1	12,1
	Aralık	31 579	28 288	3 291	52,4	46,9	10,4	19,2	32 032	28 853	3 179	53,1	47,9	9,9	11,9
2018	Ocak	31 438	28 029	3 409	52,1	46,4	10,8	19,9	32 041	28 859	3 182	53,1	47,8	9,9	11,8
	Şubat	31 520	28 166	3 354	52,2	46,6	10,6	19,0	32 060	28 880	3 181	53,1	47,8	9,9	11,8
	Mart	31 709	28 499	3 210	52,4	47,1	10,1	17,7	32 020	28 809	3 211	53,0	47,6	10,0	11,9
	Nisan	32 095	29 009	3 086	53,0	47,9	9,6	16,9	32 091	28 772	3 318	53,0	47,5	10,3	12,3
	Mayıs	32 274	29 138	3 136	53,3	48,1	9,7	17,8	32 085	28 673	3 412	53,0	47,3	10,6	12,6
	Haziran	32 629	29 314	3 315	53,8	48,4	10,2	19,4	32 253	28 748	3 505	53,2	47,4	10,9	12,8
	Temmuz	32 349	29 215	3 248	53,1	48,3	9,9	18,3	32 345	28 565	3 413	53,1	47,2	19,6	11,8
	Ağustos	31 285	29 115	3 156	52,9	48,2	9,8	19,2	32 518	28 891	3 627	53,5	47,6	19,7	11,7

Kaynak: TÜİK

## 5. SEKTÖR VERİLERİ; İNŞAAT

### 5.1. İLLERE GÖRE KONUT SATIŞ İSTATİSTİKLERİ, EYLÜL 2018

#### Türkiye’de 2018 Eylül ayında 127 327 konut satıldı

Türkiye genelinde konut satışları 2018 Eylül ayında bir önceki yılın aynı ayına göre %9,2 oranında azalarak 127 327 oldu. Konut satışlarında, İstanbul 20 216 konut satışı ve %15,9 ile en yüksek paya sahip oldu. Satış sayılarına göre İstanbul’u, 11 368 konut satışı ve %8,9 pay ile Ankara, 6 207 konut satışı ve %4,9 pay ile İzmir izledi. Konut satış sayısının düşük olduğu iller sırasıyla 13 konut ile Hakkari, 15 konut ile Ardahan ve 71 konut ile Bayburt oldu.

**Tablo 12: İlk Satış Ve İkinci El Satış Ayrıntısında İllere Göre Konut Satışları**

Sıra	İller	Eylül 2017			Eylül 2018		
		Toplam	İlk satış	İkinci el satış	Toplam	İlk satış	İkinci el satış
	<b>Türkiye</b>	<b>140 298</b>	<b>70 019</b>	<b>70 279</b>	<b>127 327</b>	<b>60 219</b>	<b>67 108</b>
1	İstanbul	23 471	12 690	10 781	20216	9501	10715
2	Ankara	13 945	5 858	8 087	11368	4150	7218
3	İzmir	7 575	3 314	4 261	6207	2786	3421
4	Antalya	5 293	2 188	3 105	5515	1916	3599
5	Bursa	6 080	3 115	2 965	4553	2259	2294
6	Konya	4 030	2 198	1 832	4058	2259	1799
7	Aydın	3 266	1 390	1 876	3284	1365	1919
8	Mersin	3 443	1 437	2 006	3249	1302	1947
9	Kocaeli	3 534	1 680	1 854	3144	1529	1615
10	Kayseri	3 201	1 165	2 036	3054	1137	1917
11	Gaziantep	3 005	1 485	1 520	2828	1373	1455
12	Balıkesir	2 706	1 141	1 565	2777	1068	1709
13	<b>Tekirdağ</b>	<b>2 796</b>	<b>1 418</b>	<b>1 378</b>	<b>2710</b>	<b>1357</b>	<b>1353</b>
14	İstanbul	23 471	12 690	10 781	20216	9501	10715
41	Kırklareli	792	477	315	751	509	242
50	Edirne	827	398	429	608	327	281

Kaynak: TÜİK

**Tablo 13: İpotekli Ve Diğer Ayrıntısında İllere Göre Konut Satış Sayıları**

Sıra	İller	Eylül 2017			Eylül 2018		
		Toplam	İpotekli satışlar	Diğer satışlar	Toplam	İpotekli satışlar	Diğer satışlar
	<b>Türkiye</b>	<b>140 298</b>	<b>40 534</b>	<b>99 764</b>	<b>127 327</b>	<b>11 330</b>	<b>115 997</b>
1	İstanbul	23 471	6 910	16 561	20 216	1 863	18 353
2	Ankara	13 945	4 854	9 091	11 368	1 137	10 231
3	İzmir	7 575	2 542	5 033	6 207	691	5 516
4	Antalya	5 293	1 422	3 871	5 515	428	5 087
5	Bursa	6 080	1 809	4 271	4 553	495	4 058
6	Konya	4 030	902	3 128	4 058	191	3 867
7	Aydın	3 266	883	2 383	3 284	282	3 002
8	Mersin	3 443	1 001	2 442	3 249	282	2 967
9	Kocaeli	3 534	1 237	2 297	3 144	278	2 866
10	Kayseri	3 201	863	2 338	3 054	206	2 848
11	Gaziantep	3 005	904	2 101	2 828	236	2 592
12	Balıkesir	2 706	741	1 965	2 777	256	2 521
13	<b>Tekirdağ</b>	<b>2 796</b>	<b>1 036</b>	<b>1 760</b>	<b>2 710</b>	<b>309</b>	<b>2 401</b>
40	Kırklareli	792	244	548	751	77	674
49	Edirne	827	251	576	608	72	536

Kaynak: TÜİK



## 5.2. ELEKTRİK VE DOĞALGAZ FİYATLARI (I. DÖNEM: OCAK-HAZİRAN 2018)

### Konutlarda 1 kWh elektrik için son altı ayda ortalama 45 kuruş ödendi

Konutlarda, 1 kWh elektrik için, tüketiciler 2018 yılı I. döneminde<sup>(1)</sup> en küçük tüketim aralığı<sup>(2)</sup>olan 1 000 kWh'in altında ortalama 45,4 kuruş, en büyük tüketim aralığı olan 15 000 kWh ve üstünde ise ortalama 44,2 kuruş ödedi.

### Sanayide 1 kWh elektrik için son altı ayda ortalama 30,2 kuruş ödendi

Sanayide 2018 yılı I. dönem elektrik fiyatlarına bakıldığında, en küçük tüketim aralığı olan 20 MWh<sup>(3)</sup>altındaki tüketiciler 1 kWh elektrik için ortalama 34,9 kuruş, en büyük tüketim aralığı olan 150 000 MWh üstündekiler ise ortalama 26,6 kuruş ödedi.

**Tablo 14:** Elektrik Ortalama Birim Fiyatları I. Dönem: ocak-haziran 2018 (kuruş/kWh)

	2016 II. Dönem	2017 I. Dönem	2017 II. Dönem	2018 I. Dönem
Konut	41,3	41,3	41,3	45,0
Sanayi	25,2	25,4	26,3	30,2

Kaynak: TÜİK

### Konutlarda 1 m<sup>3</sup> doğal gaz için son altı ayda ortalama 113,9 kuruş ödendi

Konutlarda, 1 m<sup>3</sup> doğal gaz için tüketiciler 2018 yılı I. döneminde en küçük tüketim aralığı olan 522 m<sup>3</sup> altında ortalama 115,1 kuruş, 522 - 5 219 m<sup>3</sup> aralığında ortalama 113,7 kuruş, 5 219 m<sup>3</sup> ve üstünde ise ortalama 112,8 kuruş ödedi.

### Sanayide 1 m<sup>3</sup> doğal gaz için son altı ayda ortalama 104,2 kuruş ödendi

Sanayide 2018 yılı I. dönem nihai kullanıcı doğal gaz fiyatlarına bakıldığında, tüketiciler en küçük tüketim aralığı olan 26 094 m<sup>3</sup> altında 1 m<sup>3</sup> doğal gaz için ortalama 114,1 kuruş, en yüksek tüketim aralığı olan 104 376 000 m<sup>3</sup> üstünde ise ortalama 102,5 kuruş ödedi.

**Tablo 15:** Doğalgaz Ortalama Birim Fiyatları II. Dönem: Temmuz-Aralık 2018 (kuruş/m<sup>3</sup>)

	2016 II. Dönem	2017 I. Dönem	2017 II. Dönem	2018 I. Dönem
Konut	110,1	109,0	112,2	113,9
Sanayi	92,5	90,0	90,6	104,2

Kaynak: TÜİK

#### AÇIKLAMALAR

Avrupa Birliği (AB) uyum süreci kapsamında, elektrik ve doğal gazın sanayi ve konut ayrımında nihai kullanıcı birim fiyatları, elektrik ve doğal gaz sektörünü temsil eden girişimlerden, altışar aylık iki dönem halinde AB'nin ilgili mevzuatı doğrultusunda tüketim aralıklarına göre derlenmektedir. Birim fiyatların hesaplanmasında konut ve sanayi nihai tüketicilerinin tüketim miktarları ağırlık olarak kullanılmaktadır.

(1) I. Dönem: 1 Ocak- 30 Haziran,  
II. Dönem: 1 Temmuz- 31 Aralık

(2) Tüketim aralıkları (T), Avrupa Birliği elektrik ve doğal gaz fiyatlarının hesaplanmasında kullanılan standart aralıklardır.

(3) 1 MWh = 1 000 kWh

## 6. FİNANS VERİLERİ; ÇEK-SENET-KREDİ

### 6.1. ÇEK BİLGİLERİ, EYLÜL 2018

#### **İbraz edilen çek tutarı artmaya devam ediyor.**

2018 yılının Ocak – Eylül döneminde bankalara ibraz edilen 509 bin keşideciye ait 15 milyon adet çekin toplam tutarı 670 milyar TL oldu. 2017 yılının aynı dönemine göre; çek tutarı yüzde 18, çek adeti yüzde 3 artarken, keşideci sayısı (tekilleştirilmiş) yüzde 1 geriledi.

#### **Karşılıksız işlemi yapılan çek sayısı azaldı.**

2018 Ocak –Eylül döneminde, bankalara ibraz anında karşılıksız çıkan, 37 bin keşideciye ait 332 bin adet çekin toplam tutarı 17 milyar TL oldu. Karşılıksız işlemi yapılan 22 bin keşideciye ait toplam 3 milyar TL tutarındaki 69 bin adet çek daha sonra ödendi. Geçen yılın aynı dönemine göre, karşılıksız işlemi yapılan çeklerin tutarı yüzde 34 artarken, keşideci sayısı yüzde 11, adet ise yüzde 1 geriledi.

#### **Karşılıksız işlemi yapılan çek adetinin ibraz edilen çeklere oranı yükseldi.**

Eylül ayında, karşılıksız işlemi yapılan çeklerin bankalara ibraz edilen çeklere oranı; tutar olarak geçen yılın aynı dönemine göre 1,7 puan artarak yüzde 3,6, adet olarak ise 1,4 puan artarak yüzde 3,3 oldu.

#### **Karşılıksız işlemi yapılan çeklerin il bazında dağılımı:**

Karşılıksız işlemi yapılan çek tutarının ve keşideci sayısının en yüksek olduğu 5 il sırasıyla İstanbul, Ankara, İzmir, Bursa ve Antalya oldu.

Tutar olarak karşılıksız işlemi yapılan çeklerin ibraz edilen çeklere oranının en yüksek olduğu 5 il sırasıyla yüzde 7,6 ile Osmaniye, yüzde 7,4 ile Mardin, yüzde 6,1 ile Bingöl, yüzde 5,2 ile Batman yüzde 5,1 ile Muş oldu.

### 6.2. PROTESTOLU SENETLER, EYLÜL 2018

#### **Protesto edilen senet sayısı azaldı.**

2018 yılı Ocak-Eylül dönemde, protesto edilen toplam **668 bin** adet, senedin parasal tutarı **12,8 milyar TL** oldu. Geçen yılın aynı dönemine göre protesto edilen senet adedi **yüzde 5** oranında azalırken, senet tutarı **yüzde 39** arttı.

#### **İl bazında protesto edilen senetler**

Yılın ilk dokuz ayında, adet olarak en fazla senedin protesto edildiği ilk 5 il sırası ile İstanbul, Ankara, Konya, İzmir ve Bursa oldu. Tutar olarak, Türkiye genelinde protesto edilen senetlerin **yüzde 33'ünü** İstanbul ilindekiler oluştururken, bunu **yüzde 10** ile Ankara, **yüzde 5** ile İzmir, **yüzde 4** ile Antalya ve Konya izledi. Protesto edilen senet tutarının en düşük olduğu iller ise Tunceli, Bayburt ve Kilis oldu.

**Tablo 16: Ödenen Ve Karşılıksız Çekler, Protestolu Senetler**

Sıra	İller	Ödenen Çekler		Karşılıksız Çekler		Karşılıksız Çekler Oranı (%)		Protesto Edilen Senetler		Karşılıksız Çek ve Protestolu Senetler Toplamı	
		Adet	Tutar (Bin TL)	Adet	Tutar (Bin TL)	Adet	Tutar	Adet	Tutar (Bin TL)	Adet	Tutar (Bin TL)
1	İstanbul	331.354	4.036.959	6.680	417.494	1,6	1,5	291	257.093	6.971	674.587
2	Ankara	76.912	1.049.157	1.985	149.242	2,0	2,3	1.246	78.215	3.231	227.457
3	İzmir	75.946	3.301.759	1.766	119.684	2,3	3,5	274	44.395	2.040	164.079
4	Antalya	49.937	1.823.493	1.028	41.483	2,0	2,2	1.121	29.796	2.149	71.279
5	Bursa	49.869	1.970.888	1.113	58.317	2,2	2,9	618	37.454	1.731	95.771
6	Kocaeli	36.137	1.660.452	534	24.706	1,5	1,5	208	23.302	742	48.008
7	Konya	32.113	1.354.399	404	13.667	1,2	1,0	171	88.518	575	102.185
8	Mersin	30.564	1.303.190	777	38.470	2,5	2,9	179	32.011	956	70.481
9	Adana	28.857	1.311.850	693	35.986	2,3	2,7	11.292	28.703	11.985	64.689
10	Gaziantep	25.187	1.435.734	578	24.371	2,2	1,7	357	17.863	935	42.234
11	Kayseri	17.656	711.533	305	13.082	1,7	1,8	226	14.244	531	27.326
12	Denizli	17.622	773.050	220	10.910	1,2	1,4	492	14.186	712	25.096
13	Tekirdağ	16.919	552.807	333	10.835	1,9	1,9	82	14.052	415	24.887
38	Edirne	5.678	132.682	76	2.667	1,3	2,0	367	4.823	443	7.490
42	Kırklareli	5.037	112.083	78	1.686	1,5	1,5	216	2.034	294	3.720
Toplam		1.288.999	61.543.084	24.773	1.308.035	1,9	2,1	55.174	1.000.460	79.947	2.308.495

Kaynak: TBB Risk Merkezi

### 6.3. KREDİLER, EYLÜL 2018

**Tablo 17:** Nakdi Krediler

Sıra	İller	Kamu Bankaları	Özel Bankalar	Genel Toplam
	Toplam	<b>814.382.093</b>	<b>1.594.430.355</b>	<b>2.408.812.448</b>
1	İstanbul	<b>241.888.314</b>	<b>834.767.205</b>	<b>1.076.655.519</b>
2	Ankara	139.199.383	201.529.100	340.728.482
3	İzmir	44.777.014	75.987.935	120.764.949
4	Antalya	41.397.322	44.484.703	85.882.025
5	Bursa	23.560.305	42.809.339	66.369.644
6	Gaziantep	17.962.692	34.274.880	52.237.572
7	Konya	23.306.490	22.258.707	45.565.196
8	Kocaeli	15.662.667	28.046.507	43.709.174
9	Adana	16.641.765	24.295.344	40.937.109
10	Denizli	13.074.156	26.617.837	39.691.993
11	Mersin	10.815.820	17.326.958	28.142.778
12	Kayseri	9.645.622	14.889.741	24.535.363
13	Hatay	10.049.553	11.751.316	21.800.869
14	Manisa	9.318.146	11.605.848	20.923.994
15	Muğla	6.732.477	12.946.314	19.678.792
16	Tekirdağ	7.638.126	11.278.113	18.916.239
34	Edirne	3.113.139	3.397.186	6.510.324
38	Kırklareli	2.663.224	2.894.564	5.557.788

Kaynak: TBB Risk Merkezi

**Tablo 18: Kredilerin Sektörel Dağılımı, 3. Çeyrek 2018 (BİN TL)**

Sıra	Şehir	Gıda Meşrubat ve Tütün	İnşaat	Metal ve İşlenmiş Maden	Finansal Kuruluşlar	Tekstil ve Tekstil Ürünleri	Toptan Ticaret ve Komisyonculuk	Turizm	Ziraat ve Balıkçılık	Enerji	Denizcilik	Toplam
<b>Türkiye</b>		63.344.042	204.193.021	72.916.215	61.826.875	76.890.671	204.120.800	73.661.182	97.763.656	180.932.716	19.622.365	1.602.059.130
1	İSTANBUL	20.522.017	100.629.955	33.918.902	54.827.124	30.758.902	89.653.181	28.668.248	3.775.544	60.304.066	9.461.011	674.992.491
2	ANKARA	4.694.996	56.656.009	4.217.614	689.406	476.575	21.021.988	5.591.421	9.368.173	66.019.982	1.749.366	275.335.366
3	YURT DIŞI	459.377	953.381	1.834.593	4.313.807	66.709	1.615.069	715.953	151.183	2.214.820	3.016.561	72.413.752
4	İZMİR	5.136.335	5.660.007	3.874.171	375.613	2.364.506	10.801.925	1.107.793	6.053.435	4.620.856	2.651.956	56.492.327
5	ANTALYA	831.428	3.449.472	469.046	87.513	229.337	7.317.013	24.784.838	3.920.944	1.121.551	118.304	48.293.166
6	GAZİANTEP	3.456.959	1.839.337	341.964	271.697	17.549.000	6.282.387	166.477	2.173.719	3.194.182	4.781	47.956.130
7	BURSA	1.926.927	3.125.714	2.296.039	154.851	6.879.082	6.133.830	873.145	2.746.417	2.360.186	180.370	36.856.361
8	KOCAELİ	641.075	3.621.324	4.813.334	296.186	802.312	5.431.700	467.899	627.457	2.394.059	973.047	34.454.964
9	DENİZLİ	809.404	786.615	2.072.508	162.495	4.142.795	1.875.009	182.529	1.784.319	15.023.438	55	33.450.645
10	KONYA	6.596.127	1.563.593	1.250.463	48.071	144.588	4.225.030	244.473	5.205.917	5.256.381	2.567	30.497.326
22	TEKİRDAĞ	192.976	1.121.508	450.581	13.131	940.633	1.443.139	173.837	1.622.784	346.161	1.070	7.693.281
36	EDİRNE	611.666	238.476	21.178	3.312	5.685	463.292	176.914	1.373.721	16.240	31	3.242.607
44	KIRKLARELİ	249.927	209.748	40.935	3.557	37.913	391.936	63.195	982.551	422.168	5	2.723.142

Kaynak: FİNTÜRK

**Tablo 19: Takipteki Kredilerin Sektörel Dağılımı, 3. Çeyrek 2018 (BİN TL)**

Sıra	Şehir	Gıda Meşrubat ve Tütün	İnşaat	Metal ve İşlenmiş Maden	Finansal Kuruluşlar	Tekstil ve Tekstil Ürünleri	Toptan Ticaret ve Komisyonculuk	Turizm	Ziraat ve Balıkçılık	Enerji	Denizcilik	Kredi Kartları	Toplam
Türkiye		63.344.042	204.193.021	72.916.215	61.826.875	76.890.671	204.120.800	73.661.182	97.763.656	180.932.716	19.622.365	7.296.260	1.602.059.130
1	İSTANBUL	20.522.017	100.629.955	33.918.902	54.827.124	30.758.902	89.653.181	28.668.248	3.775.544	60.304.066	9.461.011	1.788.482	674.992.491
2	ANKARA	4.694.996	56.656.009	4.217.614	689.406	476.575	21.021.988	5.591.421	9.368.173	66.019.982	1.749.366	687.005	275.335.366
3	YURT DIŞI	459.377	953.381	1.834.593	4.313.807	66.709	1.615.069	715.953	151.183	2.214.820	3.016.561	12.290	72.413.752
4	İZMİR	5.136.335	5.660.007	3.874.171	375.613	2.364.506	10.801.925	1.107.793	6.053.435	4.620.856	2.651.956	482.702	56.492.327
5	ANTALYA	831.428	3.449.472	469.046	87.513	229.337	7.317.013	24.784.838	3.920.944	1.121.551	118.304	310.794	48.293.166
6	GAZİANTEP	3.456.959	1.839.337	341.964	271.697	17.549.000	6.282.387	166.477	2.173.719	3.194.182	4.781	214.988	47.956.130
7	BURSA	1.926.927	3.125.714	2.296.039	154.851	6.879.082	6.133.830	873.145	2.746.417	2.360.186	180.370	223.646	36.856.361
8	KOCAELİ	641.075	3.621.324	4.813.334	296.186	802.312	5.431.700	467.899	627.457	2.394.059	973.047	71.939	34.454.964
9	DENİZLİ	809.404	786.615	2.072.508	162.495	4.142.795	1.875.009	182.529	1.784.319	15.023.438	55	136.760	33.450.645
10	KONYA	6.596.127	1.563.593	1.250.463	48.071	144.588	4.225.030	244.473	5.205.917	5.256.381	2.567	201.052	30.497.326
22	TEKİRDAĞ	192.976	1.121.508	450.581	13.131	940.633	1.443.139	173.837	1.622.784	346.161	1.070	61.874	7.162.736
36	EDİRNE	611.666	238.476	21.178	3.312	5.685	463.292	176.914	1.373.721	16.240	31	30.575	3.145.895
44	KIRKLARELİ	249.927	209.748	40.935	3.557	37.913	391.936	63.195	982.551	422.168	5	23.265	2.568.129

Kaynak: FİNTÜR

**Tablo 20:** Bankaların Takibe Aldığı Ticari Kredilerin Durumu, 3. Çeyrek 2018 (BİN TL)

Sıra	Şehir	Toplam Nakdi Krediler	Nakdi Krediler	Takipteki Alacaklar	Gayri Nakdi Krediler
1	İSTANBUL	966.325.573	938.885.856	27.439.717	333.522.890
2	ANKARA	312.265.906	303.183.974	9.081.932	162.913.090
3	İZMİR	120.328.154	116.829.498	3.498.656	23.169.573
4	ANTALYA	84.406.323	81.848.936	2.557.387	9.996.834
5	BURSA	77.787.983	76.038.261	1.749.722	16.135.120
6	GAZİANTEP	59.004.382	56.936.196	2.068.186	14.433.896
7	KOCAELİ	54.308.216	52.797.571	1.510.645	21.536.250
8	KONYA	46.915.370	45.651.864	1.263.506	8.151.487
9	ADANA	45.546.624	43.454.897	2.091.727	7.846.386
10	DENİZLİ	43.047.691	42.288.653	759.038	7.965.399
11	YURT DIŞI	40.556.297	39.549.295	1.007.002	68.368.937
12	MERSİN	30.860.328	29.476.567	1.383.761	4.420.699
13	HATAY	29.138.647	27.214.976	1.923.671	7.758.766
14	KAYSERİ	26.353.888	25.547.116	806.772	4.919.015
15	MANİSA	25.188.710	24.388.398	800.312	3.619.173
16	MUĞLA	23.261.764	22.655.353	606.411	2.085.286
17	TEKİRDAĞ	20.746.641	20.201.628	545.013	2.296.783
37	EDİRNE	6.934.124	6.740.153	193.971	395.097
39	KIRKLARELİ	6.569.334	6.339.347	229.987	344.812

Kaynak: FİNTÜRK

## 6.4. FİNANSAL YATIRIM ARAÇLARININ REEL GETİRİ ORANLARI, EYLÜL 2018

### Aylık en yüksek reel getiri Euro'da oldu

En yüksek aylık reel getiri, yurt içi üretici fiyat endeksi (Yİ-ÜFE) ile indirildiğinde %-0,60, tüketici fiyat endeksi (TÜFE) ile indirildiğinde ise %3,68 oranlarıyla Euro'da gerçekleşti.

Yİ-ÜFE ile indirildiğinde; yatırım araçlarından külçe altın %1,50, Amerikan Doları %1,63, BIST 100 endeksi %7,76, devlet iç borçlanma senetleri (DİBS) %8,02 ve mevduat faizi (brüt) %8,42 oranında yatırımcısına kaybettirdi. TÜFE ile indirildiğinde ise külçe altın %2,75 ve Amerikan Doları %2,61 oranında yatırımcısına kazandırırken; BIST 100 endeksi %3,78, DİBS %4,05 ve mevduat faizi (brüt) %4,48 oranında yatırımcısına kaybettirdi.

Amerikan Doları üç aylık değerlendirmede; Yİ-ÜFE ile indirildiğinde %13,76, TÜFE ile indirildiğinde ise %25,15 oranında yatırımcısına en yüksek reel getiri sağlayan yatırım aracı olurken; DİBS, Yİ-ÜFE ile indirildiğinde %23,62, TÜFE ile indirildiğinde ise %15,97 oranında yatırımcısına en çok kaybettiren yatırım aracı oldu.

Altı aylık değerlendirmeye göre Amerikan Doları; Yİ-ÜFE ile indirildiğinde %23,54, TÜFE ile indirildiğinde ise %40,37 oranında yatırımcısına en yüksek kazancı sağladı. Aynı dönemde BIST 100 endeksi, Yİ-ÜFE ile indirildiğinde %38,00, TÜFE ile indirildiğinde ise %29,55 oranında yatırımcısına en çok kaybettiren yatırım aracı oldu.

### Yıllık değerlendirmede en yüksek reel getiri Amerikan Doları'nda gerçekleşti

Finansal yatırım araçları yıllık olarak değerlendirildiğinde Amerikan Doları; Yİ-ÜFE ile indirildiğinde %24,85, TÜFE ile indirildiğinde ise %46,54 oranında yatırımcısına en fazla reel getiri sağladı. Diğer taraftan, DİBS Yİ-ÜFE ile indirildiğinde %40,96, TÜFE ile indirildiğinde ise %30,71 oranlarıyla yatırımcısına en çok kaybettiren yatırım aracı oldu.

**Tablo 21:** Finansal Yatırım Araçlarının Nominal Ve Reel Getirileri (%), Eylül 2018

Yatırım araçları	Dönem														
	Aylık			3 Aylık			6 Aylık			Yıllık			Yıllık ortalama		
	Nominal getiri	Reel getiri		Nominal getiri	Reel getiri		Nominal getiri	Reel getiri		Nominal getiri	Reel getiri		Nominal getiri	Reel getiri	
	Yİ-ÜFE	TÜFE		Yİ-ÜFE	TÜFE		Yİ-ÜFE	TÜFE		Yİ-ÜFE	TÜFE		Yİ-ÜFE	TÜFE	
Mevduat faizi (brüt)	1,24	-5,03	-1,04	3,22	-7,65	-2,21	6,18	-12,15	-3,78	11,34	-15,73	-5,56	12,58	-5,22	-0,03
BIST 100 endeksi	-1,35	-7,46	-3,57	-8,91	-18,50	-13,70	-19,69	-33,55	-27,22	-13,87	-34,81	-26,95	19,77	0,83	6,36
Amerikan doları	22,01	14,46	19,27	31,07	17,27	24,18	53,74	27,21	39,32	65,48	25,24	40,36	19,96	0,99	6,53
Euro	20,49	13,03	17,78	28,00	14,52	21,27	43,53	18,76	30,07	61,80	22,46	37,23	30,06	9,50	15,50
Külçe altın	17,43	10,16	14,79	19,87	7,25	13,57	37,69	13,93	24,78	54,16	16,67	30,75	24,00	4,39	10,11
Devlet iç borçlanma senetleri	-7,47	-13,20	-9,55	-12,85	-22,03	-17,43	-16,38	-30,81	-24,22	-14,80	-35,52	-27,74	1,61	-14,46	-9,77

Kaynak: TÜİK



**Tablo 22: Yi-ÜFE Ve TÜFE (2003=100) Değişim Oranları (%), Eylül 2018**

	Aylık	3 Aylık	6 Aylık	Yıllık	Yıllık ortalama
<b>Yi-ÜFE</b>	6,60	11,77	20,86	32,13	18,78
<b>TÜFE</b>	2,30	5,55	10,35	17,90	12,61

Kaynak: TÜİK

## 7. KURULAN VE KAPANAN ŞİRKET İSTATİSTİKLERİ

### 7.1. TÜRKİYE ODALAR VE BORSALAR BİRLİĞİ KURULAN VE KAPANAN ŞİRKET BİLGİLERİ, EYLÜL 2018

**2018 Eylül ayında kurulan şirket sayısında bir önceki aya göre %16,26 artış oldu.**

- Bir önceki aya göre kurulan şirket sayısı %16,26 kurulan gerçek kişi ticari işletme sayısı %23,06 oranında artmış olup kurulan kooperatif sayısı %29,03 azalmıştır.
- Bir önceki aya göre kapanan şirket sayısında %28,18 artış olup kapanan kooperatif sayısında %17,05 kapanan gerçek kişi ticari işletme sayısında %46,02 oranında azalış olmuştur.

**Kurulan şirket sayısında geçen yılın aynı ayına göre %25,31 artış oldu.**

- 2018 yılı Eylül ayında, 2017 yılı Eylül ayına göre kurulan şirket sayısında %25,31 kurulan kooperatif sayısında %20,00 oranında artış olup kurulan gerçek kişi ticari işletme sayısı %6,75 oranında azalmıştır.
- 2018 yılı Eylül ayında, kapanan şirket sayısı 2017 yılının aynı ayına göre %25,57 kapanan kooperatif sayısında %8,96 kapanan gerçek kişi ticari işletme sayısında %27,35 oranında artış olmuştur.

**2018 yılı ilk dokuz ayında kurulan şirket sayısı, 2017 yılının aynı dönemine göre %22,00 oranında arttı.**

2018 yılının ilk 9 aylık döneminde, 2017 yılının aynı dönemine göre kurulan şirket sayısı %22,00 kurulan kooperatif sayısında %18,54 oranında artış olup, kurulan gerçek kişi ticari işletme sayısında %20,60 oranında azalış olmuştur. Aynı dönem içinde kapanan şirket sayısı %8,64 kapanan kooperatif sayısında %10,65 oranında azalış olup kapanan gerçek kişi ticari işletme sayısında %7,13 oranında artış gözlenmiştir.

**Tablo 23: Kurulan ve Kapanan Şirketlerin Genel Görünümü**

İLAN TÜRÜ	ŞİRKET TÜRÜ	EYLÜL 2018	AĞUSTOS 2018	Bir Önceki Aya Göre Değişim (%)	EYLÜL 2017	Bir Önceki Yılın Aynı Ayına Göre Değişim (%)	OCAK- EYLÜL (9 Aylık)		
							2017	2018	Değişim (%)
Kurulan*	Şirket	6.328	5.443	16,26	5.050	25,31	53.137	64.826	22,00
	Kooperatif	66	93	-29,03	55	20,00	685	812	18,54
	Ger.Kişi Tic.İşl.	2.225	1.808	23,06	2.386	-6,75	34.168	27.131	-20,60
Tasfiye	Şirket	881	704	25,14	437	101,6	7.237	8.793	21,5
	Kooperatif	45	62	-27,42	29	55,17	712	669	-6,04
Kapanan**	Şirket	1.110	866	28,18	884	25,57	9.090	8.305	-8,64
	Kooperatif	73	88	-17,05	67	8,96	845	755	-10,65
	Ger.Kişi Tic.İşl.	1.085	2.010	-46,02	852	27,35	13.568	14.536	7,13

Kaynak: TOBB

**2018 yılı Eylül ayında Çankırı'da şirket ve kooperatif kuruluşu gerçekleşmemiştir.**

- 2018 yılı Eylül ayında kurulan toplam 6.394 şirket ve kooperatifin %86,47'si limited şirket, %12,48'i anonim şirket, %1,03'ü ise kooperatiftir. Şirket ve kooperatiflerin %41,62'si İstanbul, %10,76'sı Ankara, %6,18'i İzmir'de kurulmuştur.
- Bu ay Çankırı'da şirket ve kooperatif kuruluşu gerçekleşmemiştir.

**2018 Eylül ayında kurulan şirketlerin sermayelerinin toplamı, bir önceki aya göre %24,18 oranında arttı.**

- 2018 yılı ilk dokuz ayında toplam 65.638 şirket ve kooperatif kurulmuştur. Bu dönemde kurulan toplam 55.522 limited şirket, toplam sermayenin %66,54'ünü, 9.293 anonim şirket ise %32,25'ini oluşturmaktadır. Eylül ayında kurulan şirketlerin sermayelerinin toplamı, Ağustos ayına göre %24,18 oranında artmıştır.

**2018 Eylül ayında şirket ve kooperatiflerin 2.234'ü ticaret, 786'sı imalat ve 690'ı inşaat sektöründe kurulmuştur. 861 gerçek kişi ticari işletmesi ise ticaret sektöründe kuruldu.**

- 2018 Eylül ayında şirket ve kooperatiflerin 2.234'ü ticaret, 786'sı imalat ve 690'ı inşaat sektöründe kurulmuştur. 2018 Eylül ayında kurulan gerçek kişi ticari işletmelerinin; 861'i toptan ve perakende ticaret motorlu taşıtların ve motosikletlerin onarımı, 408'i inşaat, 243'ü imalat sektöründedir.
- Bu ay kapanan şirket ve kooperatiflerin; 360'ı toptan ve perakende ticaret, motorlu taşıtların ve motosikletlerin onarımı, 171'i inşaat, 127'si mesleki, bilimsel ve teknik faaliyetler sektöründedir.
- Bu ay kapanan gerçek kişi ticari işletmelerinin 471'i toptan ve perakende ticaret, motorlu taşıtların ve motosikletlerin onarımı, 188'i inşaat, 90'ı ulaştırma sektöründedir.

**2018 Eylül ayında kurulan 66 Kooperatifin 33'ü Konut Yapı Kooperatifidir.**

- 2018 Eylül ayında kurulan 66 Kooperatifin 33'ü Konut Yapı Kooperatifi, 13'ü İşletme Kooperatifi ve 7'si Motorlu Taşıyıcılar Kooperatifi olarak kurulmuştur.
- 2018 yılında kurulan 812 kooperatifin 353'si Konut Yapı Kooperatifi, 110'u Tarımsal Kalkınma Kooperatifi, 91'i Motorlu Taşıyıcılar Kooperatifi olarak kurulmuştur.

### 2018 yılı Eylül ayında 1.377 adet yabancı ortak sermayeli şirket kuruldu.

- 2018 yılı Eylül ayında kurulan 1.377 yabancı ortak sermayeli şirketin 705'i Türkiye, 163'ü Suriye, 130'u İran ortaklı olarak kurulmuştur.
- Kurulan 1.377 yabancı ortak sermayeli şirketin 98'i anonim, 1.279'u limited şirkettir. 2018 yılında kurulan şirketlerin 1.411'i Belirli bir mala tahsis edilmemiş mağazalardaki toptan ticaret, 681'i İkamet amaçlı olan veya ikamet amaçlı olmayan binaların inşaatı, 639'u Gayrimenkul acenteleri sektöründe kurulmuştur.
- Kurulan yabancı ortak sermayeli şirketlerin toplam sermayelerinin % 76,71'ini yabancı sermayeli ortak payını oluşturmaktadır.

**Tablo 24:** Kurulan ve Kapanan Şirketlerin İllere Göre Durumu

SIRA	İL ADI	2018 EYLÜL (BİR AYLIK)										
		KURULAN				TASFİYE			KAPANAN			
		ŞİRKET	KOOP.	GER. KİŞİ TİC. İŞL.	TOPLAM	ŞİRKET	KOOP.	TOPLAM	ŞİRKET	KOOP.	GER. KİŞİ TİC. İŞL.	TOPLAM
1	İSTANBUL	3269	5	1504	4778	416	8	424	279	6	327	612
2	ANKARA	766	18	172	956	137	11	148	53	10	106	169
3	İZMİR	442	11	194	647	52	5	57	31	1	44	76
4	ANTALYA	441	1	102	544	19	8	27	19	2	47	68
5	BURSA	315	3	97	415	31	4	35	19	5	21	45
6	GAZİANTEP	267	0	89	356	16	0	16	6	2	10	18
7	MERSİN	218	0	64	282	9	1	10	13	0	9	22
8	KONYA	187	9	75	271	20	2	22	13	3	20	36
9	KOCAELİ	149	0	64	213	27	1	28	11	1	6	18
10	ADANA	150	0	48	198	19	0	19	13	0	13	26
11	MUĞLA	99	4	67	170	10	1	11	16	0	17	33
12	HATAY	135	0	33	168	10	0	10	8	0	11	19
13	Ş.URFA	104	0	46	150	3	0	3	2	1	7	10
14	DİYARBAKIR	103	1	31	135	3	0	3	3	0	8	11
15	TEKİRDAĞ	67	0	63	130	4	0	4	2	1	23	26
38	KIRKLARELİ	22	0	19	41	2	1	3	2	0	7	9
60	EDİRNE	12	1	7	20	0	0	0	1	0	4	5
	TOPLAM	8.190	107	3.564	11.861	945	86	1.031	589	63	988	1.640

Kaynak: TOBB

## 7.2. ÇERKEZKÖY TİCARET VE SANAYİ ODASI KURULAN VE KAPANAN ŞİRKET BİLGİLERİ, EYLÜL 2018

**Tablo 26:** Çerkezköy TSO'da Kurulan ve Kapanan Şirketlerin Genel Görünümü

İLAN TÜRÜ	ŞİRKET TÜRÜ	Eylül 2018	Ağustos 2018	Bir Önceki Aya Göre Değişim (%)	Eylül 2017	Bir Önceki Yılın Aynı Ayına Göre Değişim (%)	OCAK-EYLÜL (9 Aylık)		
							2017	2018	Değişim (%)
Kurulan*	Şirket	29	32	6,3%	22	54,5%	147	162	10,2%
	Kooperatif	0	0	0,0%	0	0,0%	1	1	0,0%
	Ger.Kişi Tic.İşl.	7	6	33,3%	13	-38,5%	72	49	-31,9%
Tasfiye	Şirket	2	4	-75,0%	0	0,0%	0	18	0,0%
	Kooperatif	0	0	0,0%	0	0,0%	1	0	0,0%
Kapanan**	Şirket	8	10	-40,0%	5	20,0%	24	29	20,8%
	Kooperatif	1	0	0,0%	0	0,0%	0	1	0,0%
	Ger.Kişi Tic.İşl.	8	3	-33,3%	1	100,0%	34	17	-50,0%

2018 Eylül ayında kurulan şirket sayısında bir önceki aya göre %6,3'lük bir artış olmuştur.

Açılan şirket sayısında geçen yılın aynı ayına göre %54,5'lik bir artış oldu

2018 yılının ilk 9 ayında kurulan şirket sayısı, 2017 yılının aynı dönemine göre %10,2 arttı.

### 7.2.1. ÇERKEZKÖY TİCARET VE SANAYİ ODASI KURULAN İŞLETME VERİLERİ, EYLÜL 2018

Çerkezköy Ticaret ve Sanayi Odası'nda 2018 Eylül ayında fabrika türünde 9 işletme, kooperatif olarak 1 işletme, ticari işletme olarak 26 firma, şahıs işletmesi bazında ise 8 firma toplamda ise 44 firma kurulmuştur.

**Tablo 27:** Türlerine göre kurulan işletmeler

TÜR	SAYI
FABRİKA	9
KOOPERATİF	1
TİCARİ İŞLETME	26
ŞAHIS İŞLETMESİ	8
<b>TOPLAM</b>	<b>44</b>

Çerkezköy Ticaret ve Sanayi Odası'nda 2018 Eylül ayında Çerkezköy bölgesinde 17 işletme, Karaağaç bölgesinde 1 işletme, Kapaklı bölgesinde 9 işletme, Kızılıpınar bölgesinde 4, Veliköy bölgesinde 5, Saray bölgesinde 8 işletme ve toplam 44 işletme kurulmuştur.

**Tablo 28:** Bölgelerine göre kurulan işletmeler

BÖLGE	SAYI
ÇERKEZKÖY	17
KARAĞAÇ	1
KAPAKLI	9
KIZILPINAR MAH	4
VELİKÖY MAH.	5
SARAY	8
<b>TOPLAM</b>	<b>44</b>

Çerkezköy Ticaret ve Sanayi Odası'nda 2018 Eylül ayında alüminyum imalat sektöründe 1, bakım onarım sektöründe 4, bilgi teknolojileri sektöründe 2, demir ürünleri imalat sektöründe 1, eğitim sektöründe 2, Elektrik malz. imalat sektöründe 3, emlak sektöründe 5, inşaat ve inşaat proje sektöründe 5 işletme olmak üzere toplam 44 işletme kuruluşu gerçekleştirilmiştir.

**Tablo 29:** Sektörlere göre kurulan işletmeler

SEKTÖR	Sayı
ALÜMİNYUM İMALAT	1
BAKIM ONARIM	4
BİLGİ TEKNOLOJİLERİ	2
DEMİR ÜRÜNLERİ İMALATI	1
EĞİTİM	2
ELEKTİRİK MALZ. İMALATI	3
EMLAK	5
TÜTÜN İMALATI	3
İNŞAAT ve İNŞAAT PROJE	5
KAĞIT ÜRÜNLERİ İMALATI	4
KİMYA	3
TOPTAN/PERAKENDE SATIŞ	2
PLASTİK İMALATI	1
TEKSTİL	2
DANIŞMANLIK	2
YEMEK	3
<b>TOPLAM</b>	<b>44</b>

## 8. KULLANILAN VERİLERİN KAYNAKLARI

Ekonomik, Ticari, Sosyal ve Finansal verilerden oluşan çalışmada 'TÜİK', 'TOBB', 'BDDK', 'TBB', 'TCMB', 'İŞKUR', 'Ekonomi Bakanlığı', 'Bilim, Sanayi ve Teknoloji Bakanlığı', 'Gümrük ve Ticaret Bakanlığı', 'Kalkınma Bakanlığı', 'TİM', 'İMİB', 'FİNTÜRK', 'TÜSAYDER' 'ÇERKEZKÖY TSO' ve diğer resmi kaynakların yayınladıkları istatistik ve veriler kullanılmıştır. Hatalı veri ve yazım hatalarında ilgili kurumların yayınladıkları orijinal veriler geçerlidir.