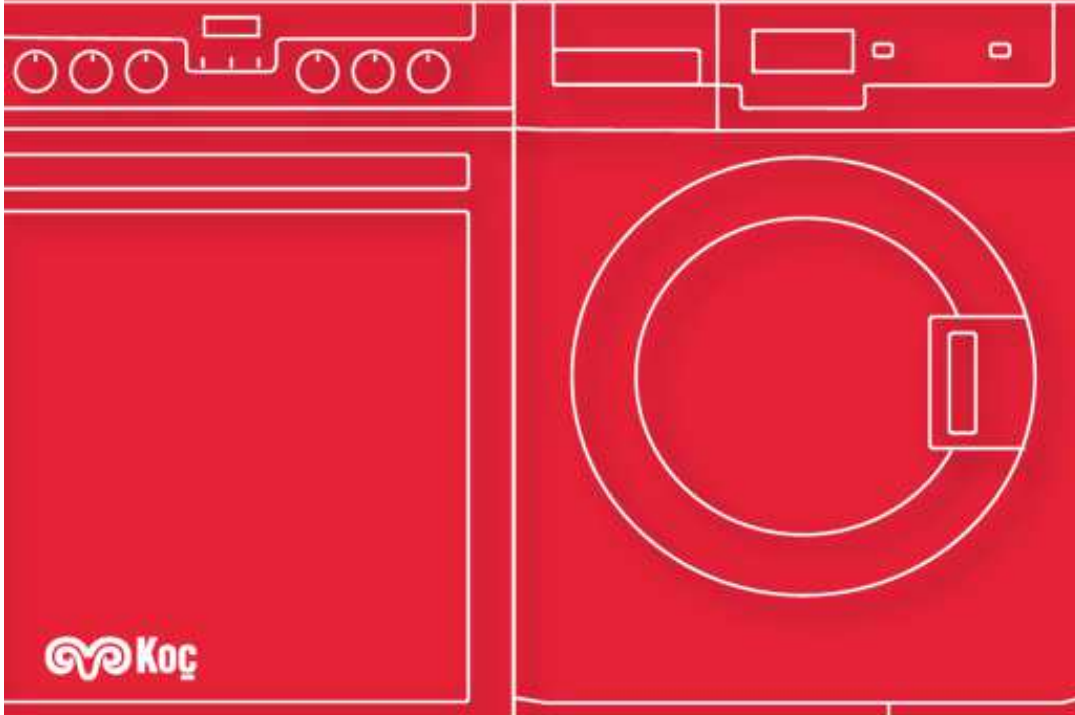


Arçelik A.Ş.



Arçelik'te İş Sağlığı ve Güvenliği Uygulamaları



**BÜLENT GÖK
ADEM ÖZER**

24 EYLÜL 2013
ÇTSO- ÇERKEZKÖY

İş Sağlığı ve Güvenliği Yöneticisi
İş Güvenliği Uzmanı



“En Değerli Varlığımız İnsan Kaynağımızdır.”

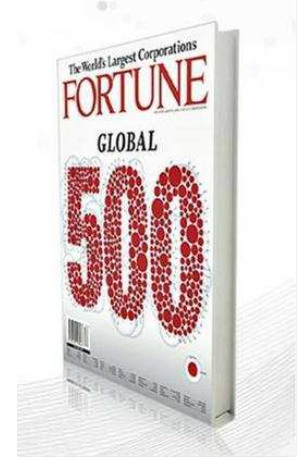
Vehbi Koç



SUNUŞ PROGRAMI

1. Koç Holding
2. Arçelik Tanıtımı
3. Arçelik İş Sağlığı ve Güvenliği (İSG)
 - a. İSG Politikası
 - b. İSG Organizasyon Yapısı
 - c. İSG Kültürü
4. Arçelik Çerkezköy Kampüs Tanıtımı
5. Arçelik Çerkezköy Kampüs İSG uygulamaları
 - 5.1 İşe giriş sürecinde İSG uygulamaları
 - 5.2 Alt işveren İSG uygulamaları
 - a. Çalışma izni uygulaması
 - 5.3 İş kazası sonrası süreçler
 - a. Yasal yükümlülükler
 - b. Kaza analizleri
 - c. İşletmelerle paylaşım

- 1926 : Koç Grubunun Doğuşu
1938 : Koç Ticaret Şirketi
1930 – 1950 : Ticari Aktivitelere Odaklanma Süreci
1950'ler : Türk Özel Sektöründe ilk endüstriyel yatırımlar
1960 – 1970 : Endüstriyel genişleme
1980 – 1990 : 'Globalleşme'
2000 – 2005 : Yeni Vizyon & Stratejik Transformasyon



Yeniliklere Atılan İmza: Pek çok ilk

- İlk arabayı
- İlk traktörü
- İlk kamyonu
- İlk buzdolabını
- İlk çamaşır makinasını
- İlk su ısıtıcını
- İlk kompresörü
- Türkiye de ilk LPG sistemlerini ... ve daha fazlası..



 Koç

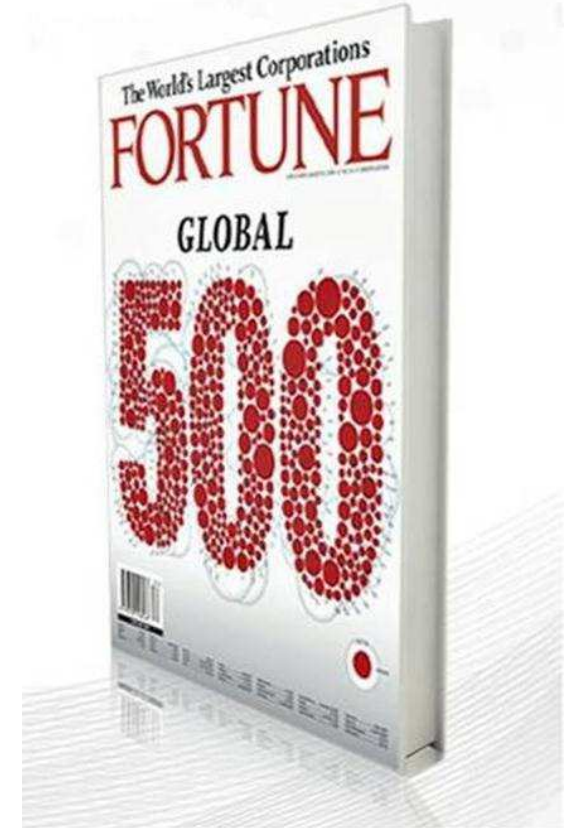


İlklere Atılan İmza

Kuruluş : 1926

Türkiye'nin en büyük sanayi ve ticari şirketler topluluğudur.

- **Fortune Global Firmalar ilk 500** listesinde **217.** sırada yer alan ve listedeki **tek Türk şirketi**
- **2012** yılı konsolide cirosu **47,327 milyon \$**
- Türkiye'nin milli gelirinin **% 9'una** eş değer konsolide ciro (2011 yıl sonu itibariyle)
- Toplam ihracatı Türkiye'nin toplam ihracatının **%10'una** eşdeğer
- İMKB'de **%16**'lik pay
- Topluluk; **34** ülkede **100**'den fazla şirketi bünyesinde barındırıyor.
- Dünya genelinde **80.000**'den fazla çalışan
- Türkiye'de **10.000**'den fazla yetkili satıcı, acente ve satış sonrası servis, **932** banka şubesi
- Özel sektör Ar-Ge yatırımlarının **%12-16'sı**, Türk Patent Enstitüsü'ne kayıtlı başvuruların **%8** i
- AB endüstriyel AR&GE yatırımları sıralamasında **485.** sırada ve bu listedeki tek Türk şirketi



1926'da kurulan Koç Holding, 4 ana iş alanına odaklanmıştır;

Dayanıklı Tüketim

Arçelik A.Ş.

Arçelik LG

Uluslar Arası Ortaklıklar:

LG Electronics

Enerji

Tüpraş, Aygaz, Opet, Entek,
Mogaz, Akpa, Eltek, Demir
Export

Uluslar Arası Ortaklıklar:

AES Mont Blanc Holdings B.V

Diğer Sektörler:

Gıda, Perakende, Turizm,
BT

Finans

Yapı Kredi Bankası

Unicredit Menkul Değerler

Koç Finans

Uluslar Arası Ortaklıklar:

Unicredit

Otomotiv

Tofaş, Ford Otosan,

Türk Traktör, Otocar

Uluslar Arası Ortaklıklar:

Ford Motor Co,

Fiat Auto S.p.A,

Case New Holland

arçelik

DÜNYAYA
saygılı
DÜNYADA
saygın

Arçelik A.Ş.



ARÇELİK MARKALARI

arçelik

BEKO

Blomberg

elektro bregenz

arctic

LEISURE

FLAVEL

ALTUS

arstil

GRUNDIG

DEFY

TEE

Türk Elektrik

WAT

1955'den bugüne yarım asırdan fazla tecrübe



Ev yaşamına yönelik dayanıklı tüketim malları, komponentleri ve tüketici elektroniği ürünleri üretimi, pazarlama ve satış sonrası hizmetleri

10 farklı dil de, 25.000' i aşkın çalışan,

5 ülkede bulunan 14 ayrı üretim tesisi, yurt dışında

faaliyet gösteren 13 şirketi ve 10 markasıyla,

100'den fazla ülkede ürün ve hizmetlerini

tüketicilerle buluşturan

Avrupa'nın 3. Büyük Beyaz Eşya Üreticisi



Koç

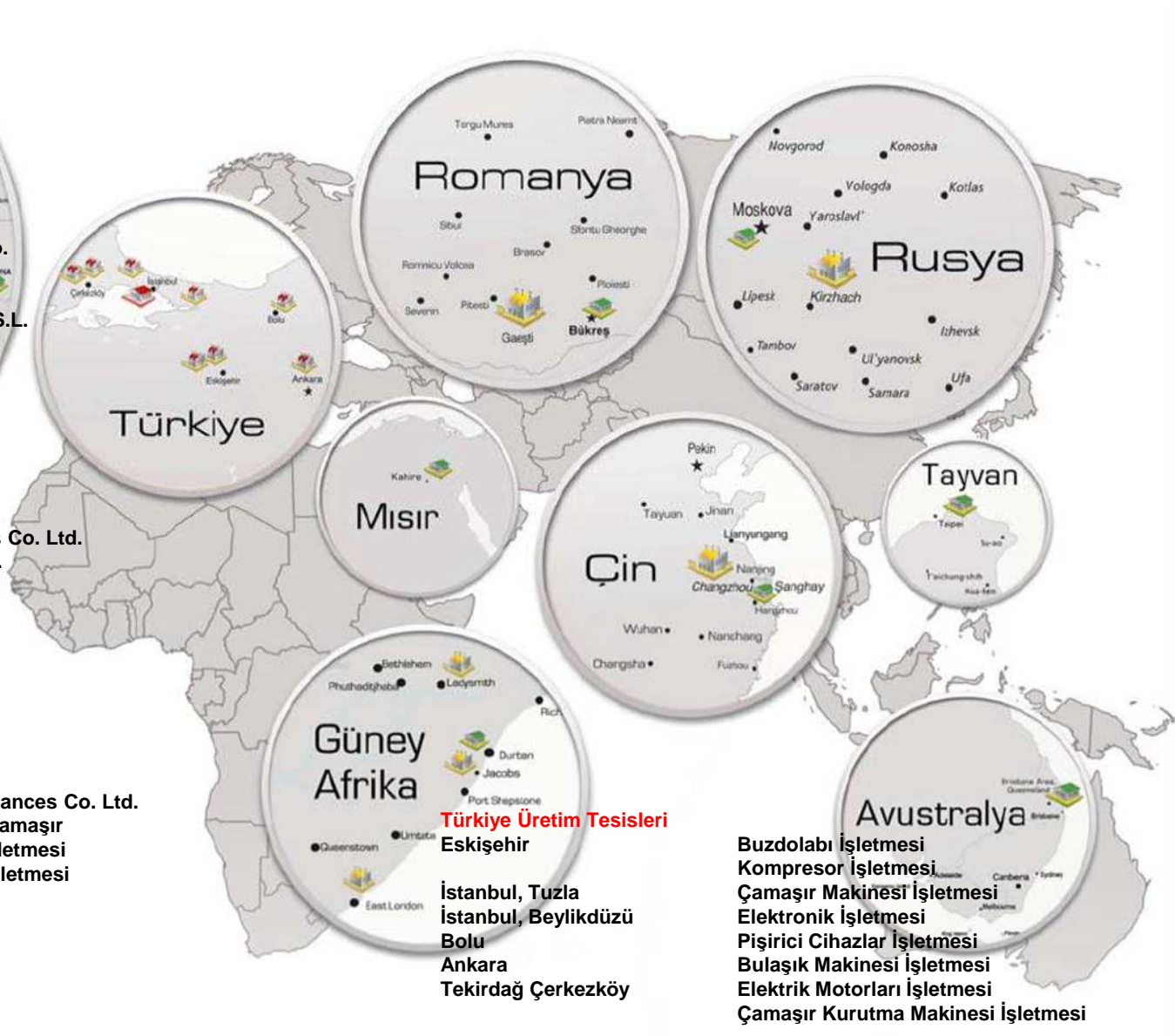
Genel Müdürlük
Türkiye/ İstanbul

Uluslararası Satış ve Pazarlama

Almanya	Beko Deutschland GmbH
Avusturya	Elektra Bregenz A.G.
Çek Cumhuriyeti	Beko S.A. Cesko
Çin (Şanghay)	Beko Shanghai Trading Co.
Fransa	Beko France S.A.S.
İngiltere	Beko Plc
İspanya	Beko Electronics Espana S.L.
İtalya	Beko Italy S.r.l
Slovakya	Beko Slovakia S.R.O.
Polonya	Beko S.A.
Hollanda	Grundig Multimedia B.V.
Avustralya	Beko A and NZ Pty Ltd.
Tayvan	Ar Dutch B.V.
Romanya	S.C. Arctic S.A.
Rusya	Beko LLC
Çin (Changzhou)	Beko Electrical Appliances Co. Ltd.
Güney Afrika	Defy Appliances (PTY) Ltd.
Mısır	Beko Egypt LLC
Ukrayna	Beko Ukraine

Uluslararası Üretim Tesisleri

Romanya	S.C. Arctic S.A.
Rusya	Beko LLC
Çin Changzhou	Beko Electrical Appliances Co. Ltd.
G. Afrika Jacobs	Piştirici Cihazlar ve Çamaşır Kurutma Makinesi İşletmesi
G. Afrika Ezakheni, Ladysmith	Soğutucu Cihazlar İşletmesi
G. Afrika East London	Buzdolabı İşletmesi



Türkiye Üretim Tesisleri
Eskişehir

- Buzdolabı İşletmesi
- Kompresör İşletmesi
- Çamaşır Makinesi İşletmesi
- Elektronik İşletmesi
- Piştirici Cihazlar İşletmesi
- Bulaşık Makinesi İşletmesi
- Elektrik Motorları İşletmesi
- Çamaşır Kurutma Makinesi İşletmesi

**5 ülkede 14 Üretim Tesisi (Çin, Romanya, Rusya, Güney Afrika, Türkiye),
20 Ülkede faaliyet gösteren Satış ve Pazarlama Organizasyonu**



Temel Beyaz Eşya



Küçük Ev Aletleri



Elektronik



Ankastre Ürünler



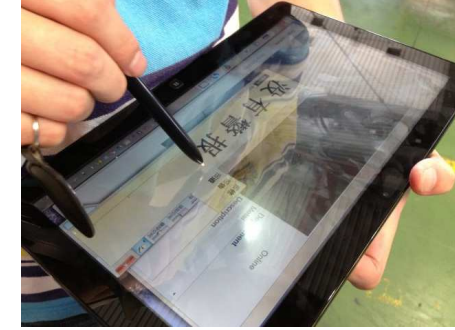
Isıtma - Havalandırma Klima - İklimlendirme



Komponentler



DÜNYAYA
saygılı
DÜNYADA
saygın



ARÇELİK DÜNYAYA SAYGILIDIR

- › Çevre dostudur.
- › İnsana değer verir.
- › Sorumluluğunun bilincindedir.

ARÇELİK DÜNYADA SAYGINDIR

- › Kendini aşarak daima daha
yükseği hedefler.

Arçelik Grubu

DÜNYAYA
saygılı
DÜNYADA
saygın

İş Sağlığı ve Güvenliği Politikası



ARÇELİK A.Ş. İŞ SAĞLIĞI VE GÜVENLİĞİ POLİTİKASI

Arçelik ve çalışanları olarak, ulusal ve uluslararası yasal mevzuat ve düzenlemelere uyar, sürekli gelişmeyi temel alan bir İş Sağlığı ve Güvenliği Yönetim Sistemi dahilinde sağlıklı ve güvenli bir çalışma ortamı yaratırız.

- Çalışma ortamında ortaya çıkabilecek sağlık ve güvenlik risklerinin analiz edilerek minimize edilmesi,
- İş Sağlığı ve Güvenliği bilincinin oluşturulması ve geliştirilmesi için eğitim faaliyetlerinin düzenlenmesi,
- Sıfır iş kazası ve sıfır meslek hastalığı hedefini benimseyerek, gerekli önlemleri almak suretiyle verimliliğimizin artırılması

yönünde faaliyetlerimizi Kalite ve Çevre Yönetim Sistemleri ile birlikte bütünlük bir şekilde yöneterek, dayanıklı tüketim sektöründe İş Sağlığı ve Güvenliği açısından öncülüğümüzle örnek bir kuruluş olmak için tüm gücümüzle çalışırız.

Arçelik A.Ş. çalışanlarının sağlıklı ve güvenli bir ortamda çalışabilmeleri şirketimizin temel öncelikleri arasındadır.

Kurum vizyonundaki en önemli unsurlardan biri olan **“çalışana verilen değerden”** hareketle, Arçelik A.Ş., İş Sağlığı ve Güvenliği Politikası ile yasal mevzuat ve iş süreçleri arasında bütünlük sağlayarak, iş sağlığı ve güvenliği kapsamında planlı ve sistematik çalışmaların devreye alınmasını teşvik etmektedir.

Arçelik A.Ş. olarak iş sağlığı ve güvenliği konusundaki hedefimiz

“sıfır iş kazası ve sıfır meslek hastalığı” dır.

Bu hedefimize ulaşmak için çalışanlarımızın katılımı ve gereken kaynakların tahsisi ile ilgili çalışmalarımıza aralıksız olarak devam etmekteyiz.



AMACIMIZ

İş Kazaları ve Meslek Hastalıklarını meydana gelmeden önlemektir.

Arçelik'te İSG süreci; sağlık bölümü **İşyeri Hekimleri** ile güvenlik bölümü ise **İş Güvenliği Uzmanlarının** danışmanlığı ve takibinde, **TÜM ÇALIŞANLARIMIZIN KATILIMI** ile yürütülmektedir.

İSG faaliyetlerinde takım çalışması çok önemlidir!



İş Sağlığı ve Güvenliği Organizasyon Yapısı



22 iş güvenliği uzmanı



18 işyeri hekimi

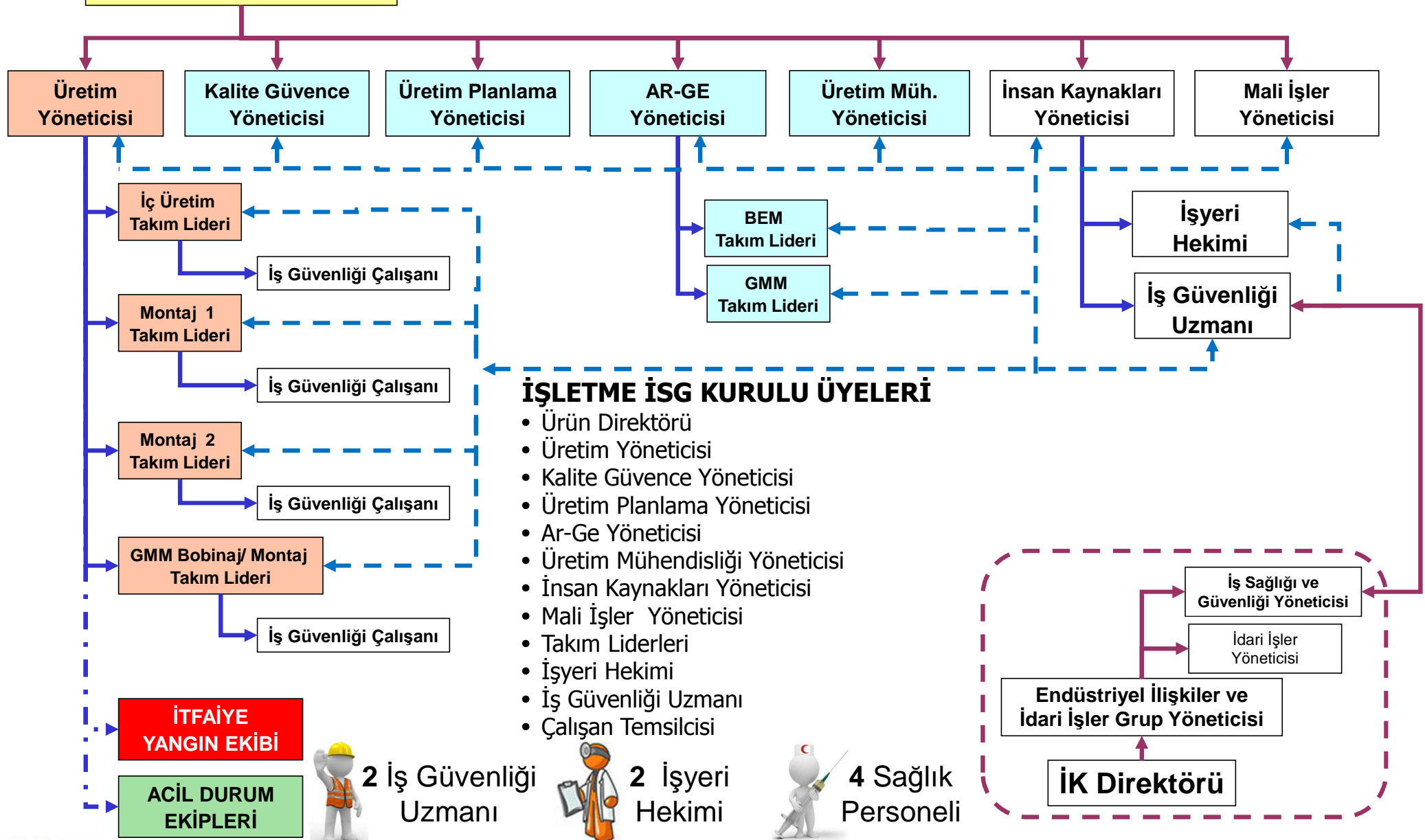


23 sağlık personeli

görev yapmaktadır.

Kurutucu ve Elektrik Motorları
Ürün Direktörü

Elektrik Motorları İşletmesi - Çerkezköy



Komisyon, Kurul ve Ekip Çalışmaları

Koç Holding;

Koç Grubu şirketlerinde görev yapmakta olan iş yeri hekimi ve iş güvenliği uzmanlarının yer aldığı **Koç Holding İş Sağlığı ve Güvenliği Kurulu** koordinasyonunda iş sağlığı ve güvenliği ile ilgili iyi uygulamalar paylaşılmakta ve yaygınlaştırılmaktadır.

Sektörel kuruluşlar

MESS İş Sağlığı ve Güvenliği Komisyonu'nda yapılan toplantılar ve komisyon üyeleri arasındaki etkin iletişim sayesinde mevzuat ile ilgili gelişmeler takip edilmekte ve iyi uygulamalar paylaşılmaktadır.

Arçelik A.Ş.;

Arçelik A.Ş. bünyesinde farklı lokasyonlarda **10 adet İş Sağlığı ve Güvenliği Kurulu** bulunmaktadır. Bu kurullarda toplam **160 üye** ve **39 çalışan temsilcisi** görev yapmaktadır.

Arçelik A.Ş. olarak **İş Sağlığı ve Güvenliği** bilincinin yaygınlaştırılmasının önemine inanıyor, **İş Sağlığı Ve Güvenliği** ile ilgili konularındaki sürekli gelişmeyi çalışanlarımıza verdiğimiz eğitimlerle destekliyoruz.

Bu kapsamda 2012 yılında Arçelik A.Ş. genelinde **İş Sağlığı Ve Güvenliğine** yönelik toplam **38.166 adam*saat** eğitim verilmiştir.



PİRAMİT TEORİSİ –
H. W. HEINRICH

Piramitte üst
kısmıldaki ciddi
kazaları önleyebilmek
için aşağıya doğru
odaklanılmalıdır!



Kaza Piramidi Teorisi



Forum tiyatro eğitimi

İSG Kültürünün Kritik Adımları:

- Yönetim önceliği ve taahhüdü
- Yönetimin uygulamaları izlemesi ve takibi
- Çalışanların taahhüdü ve katılımı
- Çalışma arkadaşlarının yeterliliğine güven duyulması
- İSG sistemlerinin etkinliğine güven duyulması
- Tüm kademelerde karşılıklı iletişimi sürekli bir şekilde sağlanması
- İSG konusunda gözlem yapılması,
- Güvensiz davranışları uyarıldığı bir çalışma ortamı oluşturulması,
- Farkındalık ve bilinç yaratacak şekilde farklı eğitimler verilmesi,
- Güvenli davranışları takdir edilmesi,
- Rol model olunması

Farklı ülkelerde yer alan üretim tesislerimizde **İSG** alanında **kurum kültürünü geliştirmek** için tüm paydaşlarımızın katılımı ile farklı proje ve çalışmalar yürütülmektedir.

Forum tiyatro eğitimleri, davranış anketleri, davranış değişikliğine yönelik eğitimler, vb.



İSG
Denetimleri



İSG
Mevzuat
Takibi ve Uyum



TPM
çalışmaları



Kaza Riski Kartı



İSG
Eğitimleri



Çalışma Ortamı

Risk Yönetimi

KINNEY Risk Değerlendirme

KINNEY TEHLİKELİ OLGULAR VE RİSK DEĞERLENDİRME FORMU	
TEHLİKELİ OLUŞTURUCU	RİSK DEĞERLENDİRME
...	...

Çalışma Ortamı Ölçümleri

Ekipmanların Periyodik Kontrolleri

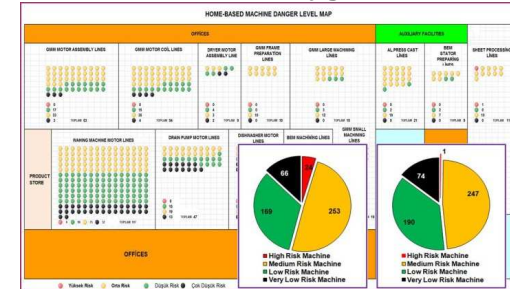
Acil Durum Çalışmaları

Çalışanların işe giriş ve periyodik muayeneleri



Kimyasal Mlz. ve KKD Yönetimi

Risk Haritası Uygulaması

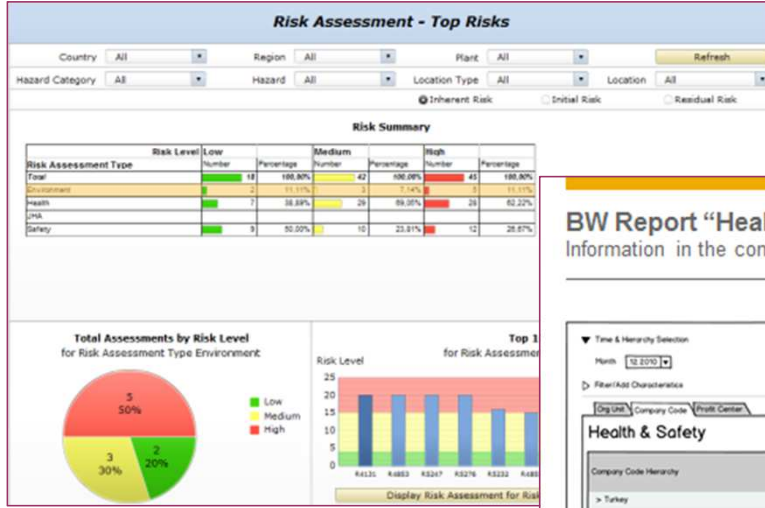


İSG Eğitim Konuları

- Forum Tiyatro Eğitimleri
- İş Güvenliği Uzmanlığı Sertifika Eğitimi
- İlk Yardım Eğitimleri
- Makine Emniyeti Yönetmeliği Eğitimi
- Patlayıcı Ortamlarda Güvenli Çalışma Eğitimi
- Elektrik Kuvvetli Akım Tesislerinde (EKAT) Çalışma İzin Belgesi Eğitimi
- Yönetim Takımı ve İlk Kademe Yöneticiler için
 - İSG Mevzuatı
 - Davranış Değişikliği Eğitimi
- OHSAS 18001 Standardı ve İç Denetçi Eğitimi
- Kaza araştırması ve kök sebep analizi
- Yüksekte Çalışma Eğitimleri
 - Yüksekte Çalışmaları Yönetecek Teknik Personel için
 - Yüksekte Çalışacak Personel için
- Arama – Kurtarma eğitimleri
 - Ağır Arama – Kurtarma eğitimleri
 - Hafif Arama – Kurtarma eğitimleri



SAP İnsan Kaynakları Modülü



SAP İSG Modülü

BW Report "Health & Safety"
Information in the context of health and safety

Dashboard "Health & Safety"
Visualized analytics in the context of occupational health and safety

▼ Time & Hierarchy Selection
Month: 12.2010

▼ Filter/Add Characteristics

Company Code: Profit Center

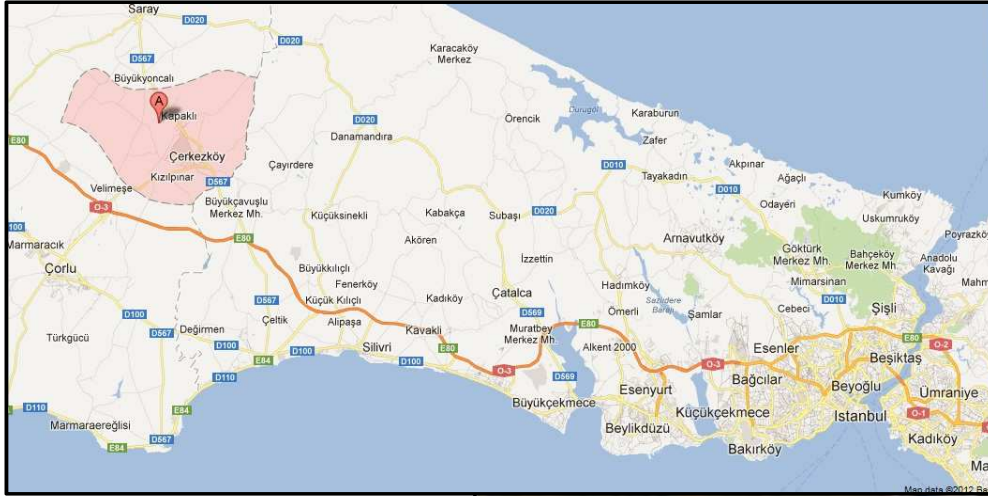
Company Code Hierarchy	Total working hours (h)	Total number of accidents (n)	Missing days due to accidents (d)
Turkey	23700660	125	12.84
Italy	887075	4	234
Romania	2046080	16	457
Russia	467738	8	47
China	2483748	27	521
Germany	1209648	12	73
Arçelik Group	33814880	192	2421



Arçelik'te İSG Çalışmalarında;

- 2014 yılında İnsan Kaynakları Modülü ve Sağlık ve Güvenlik Modülünün Türkiye'de ve pilot olarak belirlenen yurt dışı iştiraklerde devreye alma çalışmaları tamamlanacaktır.
- Bu program ile İSG çalışmalarının ortaklaştırılması sürecinin hızlandırılması amaçlanmaktadır.

Arçelik Çerkezköy Kampüs (EMİ+KMI)



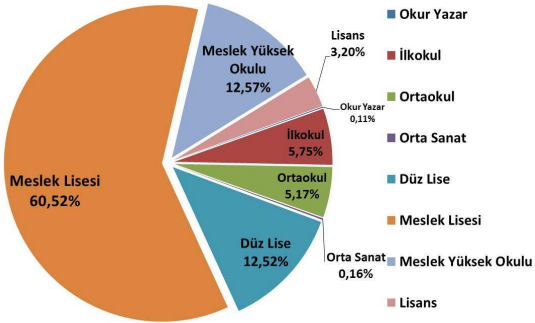
- ✓ Çerkezköy/Tekirdağ
- ✓ Atatürk Havaalanına 110 km uzaklıkta
- ✓ **Toplam Kampüs Alanı : 150.000 m²**



EMİ: Elektrik Motorları İşletmesi
KMI: Kurutucu Makinesi İşletmesi



EMİ MY ÇALIŞAN PERSONEL EĞİTİM DURUMU



İşletme
Kuruluş Yılı
Toplan Alanı
Toplam Çalışan Sayısı
Kalite Sertifikaları

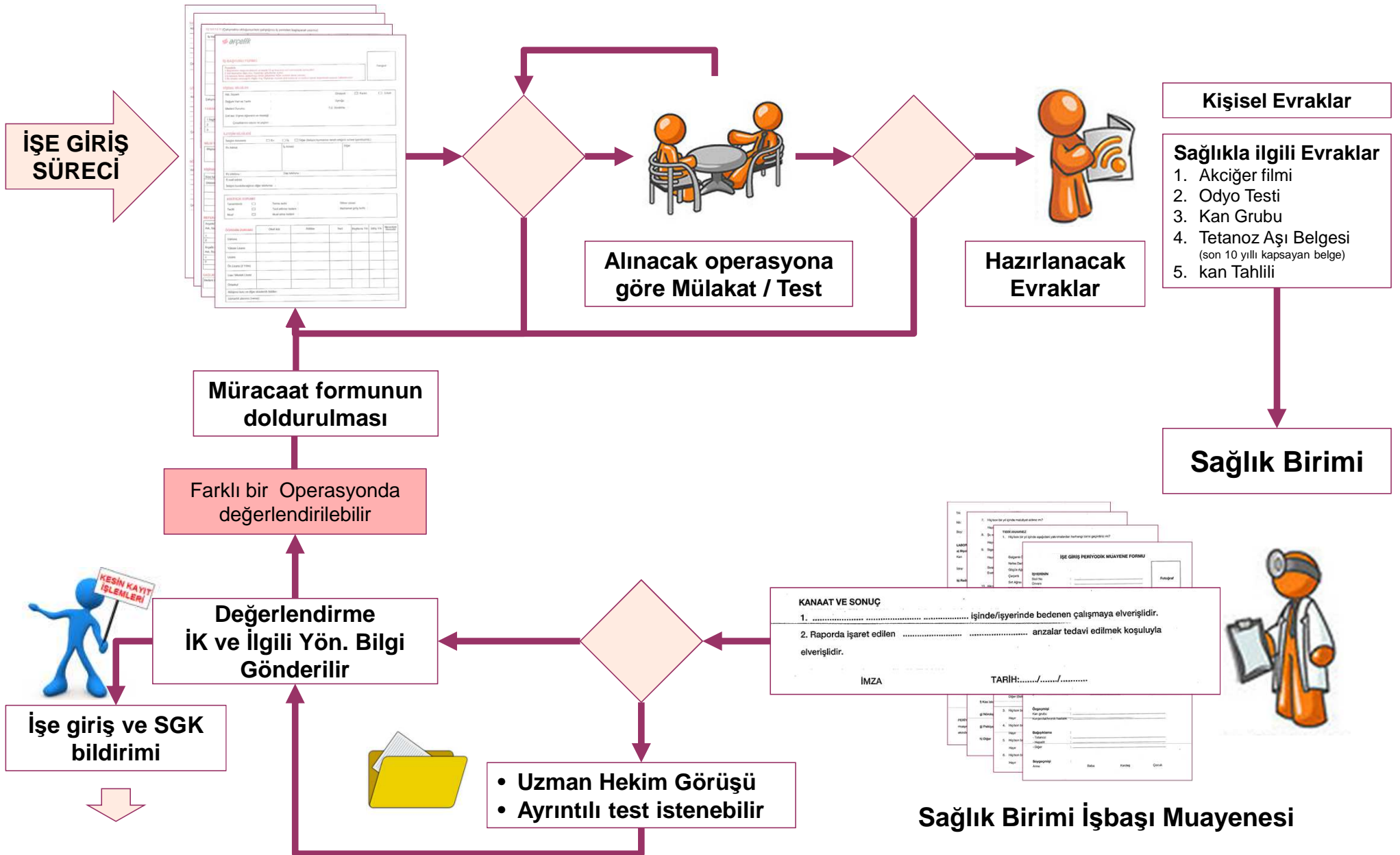
: KMİ
: (ÇMİ-2004) 2007
: 28.000 m²
: 42 BY + 669 MY *

EMİ
(TOPKAPI 1965) 2000
40.000 m²
66 BY + 1214 MY = 1.991 Çalışan (Eylül 2013)

: ISO 9001, ISO 14001, ISO 14064, ISO 50001, BSCI Good, ITS, BEAB, VDE, CE, TSE, UL, ITS, BS 7750, CUL, IRAM

EMİ: Elektrik Motorları İşletmesi
KMİ: Kurutucu Makinesi İşletmesi

*Sıcak sezonda, Üretim 2 vardiya /gün

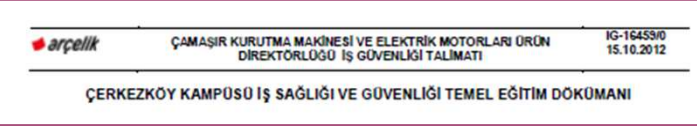


İşe giriş ve SGK bildirim



1. İSG EĞİTİMLERİ
2. KALİTE EĞİTİMİ (ISO 9 001)
3. ÇEVRE EĞİTİMİ (ISO 14 001)
4. ENERJİ EĞİTİMİ (ISO 50 001)
5. İNSAN KAYNAKLARI EĞİTİMLERİ
6. SENDİKA EĞİTİMLERİ





İŞ SAĞLIĞI ve GÜVENLİĞİ
TEMEL EĞİTİM
ARÇELİK



- **EĞİTİM öncesi ve sonrası sınav yapılmaktadır.**
- **İş güvenliği videoları izlenmesi**
- **Eğitim sunumunun yapılması**
- **İSG talimatlarının teslim tutanağı ile verilmesi**
- **Eğitimin katılım formu ile kayıt altına alınması**

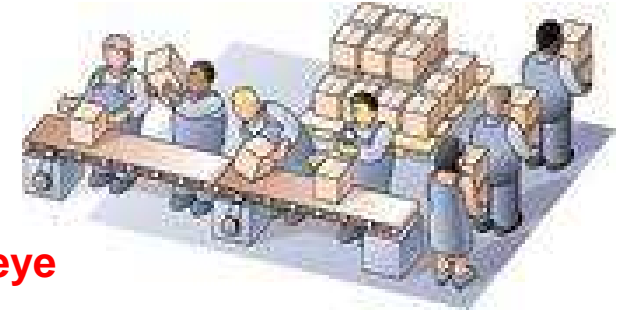
İSG EĞİTİM KONULARI

1. İş Sağlığı Nedir?
2. İş Güvenliği nedir?
3. İş Güvenliğinin Unsurları Nelerdir?
 - a. (Tehlike ve Risk nedir?)
4. Yasal Yükümlülükler nelerdir?
 - a. Devlet Yükümlülükleri
 - b. İşveren Yükümlülükleri
 - c. **Çalışanın Yükümlülükleri**
5. Çalışanın yasal hakları nelerdir?
(Tehlikeli işten kaçınma hakkı vurgulanıyor)
6. İş Kazası ve Meslek Hastalığı nedir?
7. İş Kazası nedenleri
 - a. Güvensiz hareketler
 - b. Güvensiz durumlar
8. Acil Durum nedir? Acil durumda nasıl davranılmalıdır?
9. Yanma ve yangın nedir, Yangın tipleri ve söndürme teknikleri nelerdir
10. Kişisel koruyucu malzemeler ve kullanılması gereken yerler
11. Kimyasal malzemelerle nasıl çalışılmalı (Malzeme Güvenlik Bilgi Formu)
12. İş yerinde uyulması gereken genel kurallar ve uyarı işaretleri
13. Çalışma ortamı ve termal konfor şartları
14. Çalışma ortamında dikkat edilecek kurallar (çalışma yerine göre ergonomi, ekranlı araçlar, elektrik, ekipman, temizlik, düzen vb.)
15. Çalışma noktasında meydana gelen iş kazaları



Çalışanların Yükümlülükleri

Çalışanlar, iş sağlığı ve güvenliği ile ilgili aldıkları eğitim ve işverenin bu konudaki talimatları doğrultusunda, kendilerinin ve hareketlerinden veya yaptıkları işten etkilenen **diğer çalışanların sağlık ve güvenliklerini tehlikeye düşürmemekle yükümlüdür.**



Çalışanların, işveren tarafından verilen eğitim ve talimatlar doğrultusunda yükümlülükleri şunlardır:

- İşyerindeki makine, cihaz, araç, gereç, tehlikeli madde, taşıma ekipmanı ve diğer üretim araçlarını kurallara uygun şekilde kullanmak, bunların güvenlik donanımlarını doğru olarak kullanmak, keyfi olarak çıkarmamak ve değiştirmemek.
- Kendilerine sağlanan kişisel koruyucu donanımı doğru kullanmak ve korumak.
- İşyerindeki makine, cihaz, araç, gereç, tesis ve binalarda sağlık ve güvenlik yönünden ciddi ve yakın bir tehlike ile karşılaştıklarında ve koruma tedbirlerinde bir eksiklik gördüklerinde, işverene veya çalışan temsilcisine derhal haber vermek. **(Tehlikeli işten kaçınma hakkı vurgulanıyor)**
- Teftişe yetkili makam tarafından işyerinde tespit edilen noksanlık ve mevzuata aykırılıkların giderilmesi konusunda, işveren ve çalışan temsilcisi ile iş birliği yapmak.
- Kendi görev alanında, iş sağlığı ve güvenliğinin sağlanması için işveren ve çalışan temsilcisi ile iş birliği yapmak.**

Çalışanların
Katılımı



		ARÇELİK A.Ş. EĞİTİM KATILIM FORMU	
		...EMİ..... İŞLETMESİ	
TARİH	:	31/5/2016	BİLİNİP PROG KODU:
PROGRAM ADI	:	İş Sağlığı ve Güvenliği	
EĞİTİMCİ/LER	:	Alihan Özer	
YER	:	Karaburun Fabrikası	
SÜRE (SAAT)	:	2 saat	
S.No	M.M.	Sicil	KATILIMCI Ad-Soyad
			İmza

Eğitime katılım formu

AD 34

Adı-Soyadı: [REDACTED]
Çalıştığı bölüm:
Sicil no:
Maliyet Merkez No:

TARİH: 23.09.2015

ÖN TEST

OLÇME DEĞERLENDİRME FORMU

SORU 1
Fabrika içerisinde yürürken
A)Köşarak gitmeli
B)Yolun ortasından yüründür
C)Yaya yolu olarak belirlenir

SORU 2
Tezahurlarda kalın uyuşur

101

Adı-Soyadı: [REDACTED]
Çalıştığı bölüm:
Sicil no:
Maliyet Merkez No:

TARİH: 23.09.2015

SON TEST

OLÇME DEĞERLENDİRME FORMU

SORU 1
Fabrika içerisinde yürürken nelere dikkat edilmeli?



İş Sağlığı ve Güvenliği Eğitimi Önce/Sonra sınav sonuçları

CERKEZKÖY KAMPÜSÜ İŞ SAĞLIĞI VE GÜVENLİĞİ TEMEL EĞİTİM TALİMATI

TESLİM TUTANAĞI

Tarih:

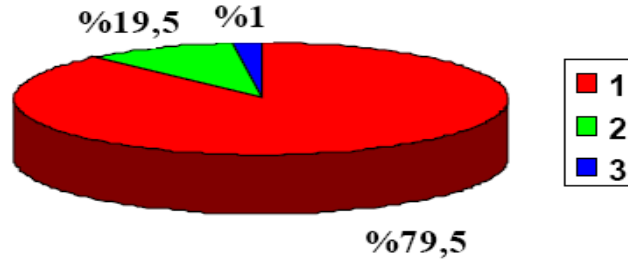
Ben aşağıda sicil numarası, adı -soyadı ve unvanı yazılı iş gören, bana öğretilen iş güvenliği kurallarına

Teslim Tutanağı

İş Kazası Nedenleri

Güvensiz Davranışlar & Güvensiz Durumlar

İŞ KAZALARI



- 1 Güvensiz hareketler
- 2 Güvensiz şartlar
- 3 Bilinmeyen



İş kazalarının
% 99 u
önlenebilir.

Güvensiz Hareketler / Davranışlar

- Dalgınlık ve dikkatsizlik,
- **Makine koruyucularını çıkarmak, %79,5**
- Görevi dışında iş yapmak,
- **Yetkisiz ve izinsiz olarak tehlikeli bölgede bulunmak,**
- Kişisel koruyucuları kullanmamak,
- Birden fazla işi aynı anda yapmaya çalışmak,
- İş yerinde el hareketleri yaparak, şakalaşmak vb.

Güvensiz Durumlar

- Güvensiz ve sağlıksız çevre koşulları, %19,5
- İşe uygun olmayan el aletleri,
- Periyodik kontrolleri yapılmamış elektrikli el aletleri
- **Kapatılmamış asansör, shaft boşlukları vb.**
- İş yeri düzensizliği,
- **Koruyucusuz makineler (spiral vb.)**

Güvenlik ve Sağlık İşaretleri

YASAK İŞARETİ :

Tehlikeye neden olacak veya tehlikeye maruz bırakacak bir davranışı yasaklayan işarettir.



Yetkisiz kimse giremez



Yaya giremez



İş makinası giremez



Yanıcı madde



Patlayıcı madde



Gözlük kullan



Baret kullan

EMREDİCİ İŞARET :

Uyulması zorunlu bir davranışı belirleyen işarettir.

ACİL ÇIKIŞ VE İLKYARDIM İŞARETLERİ :

Acil çıkış yolları, ilkyardım veya kurtarma ile ilgili bilgi veren işaretlerdir.



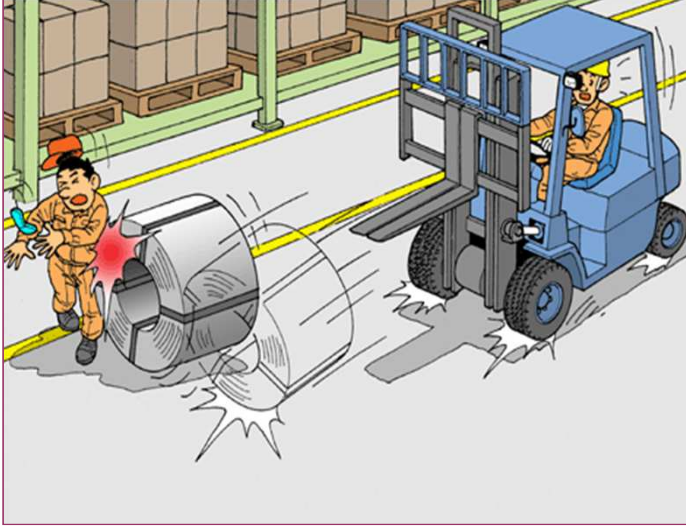
Acil çıkış ve kaçış yolu



SAĞLIK BİRİMİ
İlk Yardım



Forkliftler ve Vinçler



İş makinası

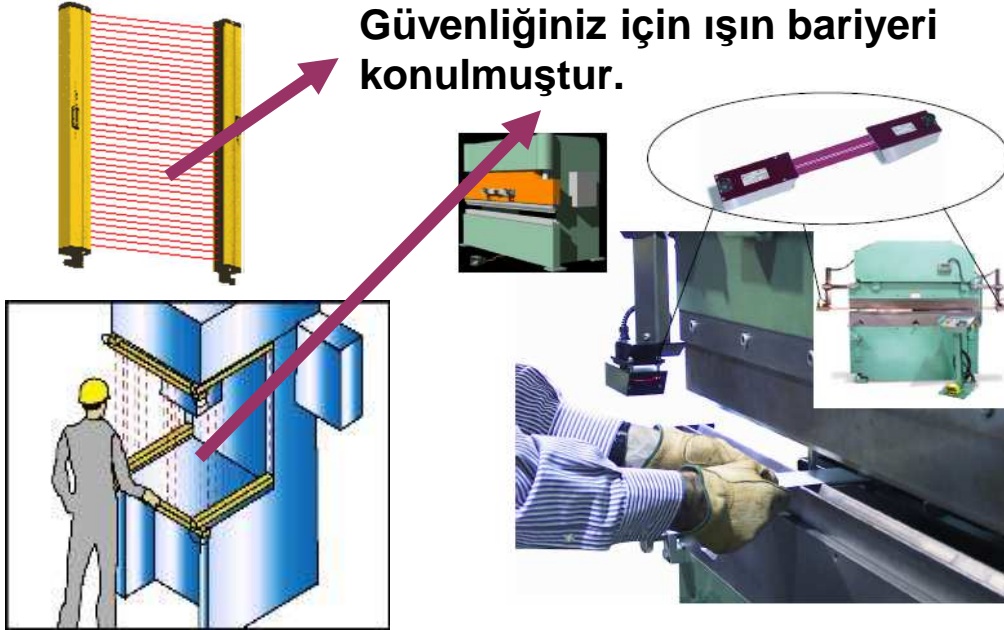
Gerekmediği sürece forklift ve vinçlerin çalıştığı alanlara girilmemelidir.



İş Makinası Giremez

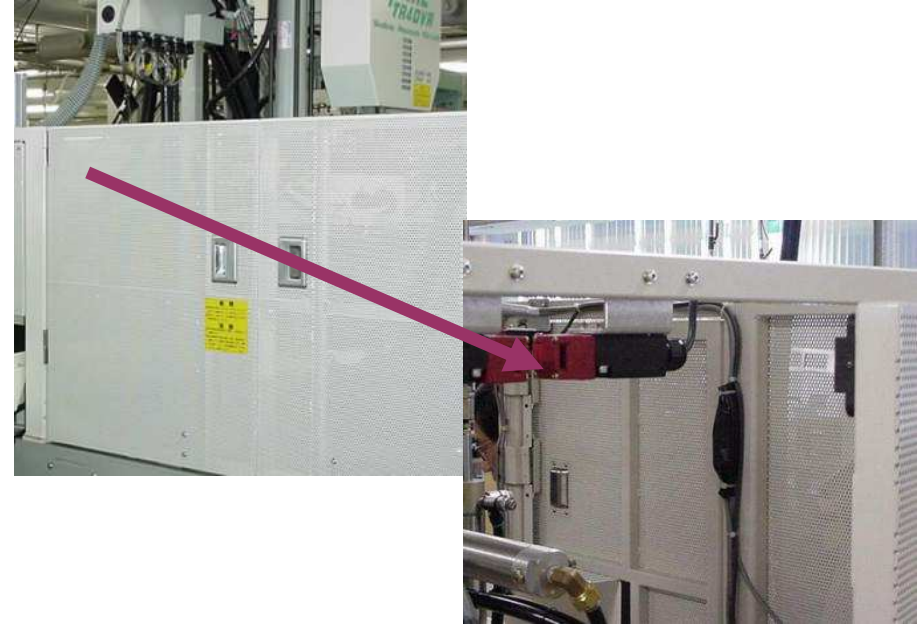


Güvenlik Ekipmanları

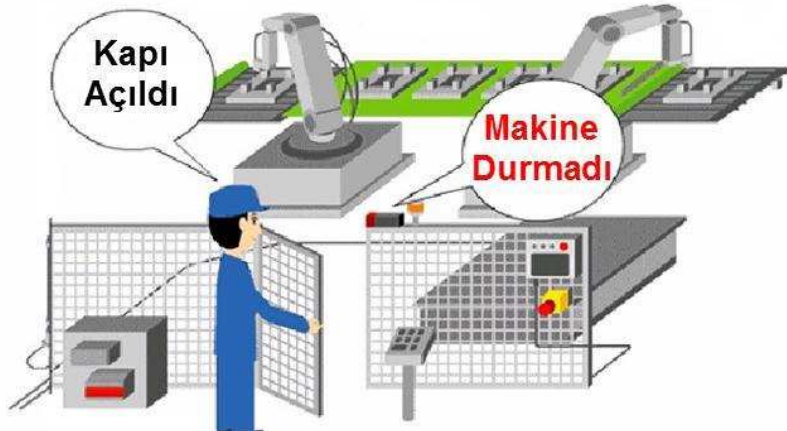


Güvenliğiniz için ışın bariyeri konulmuştur.

Güvenliğiniz için Kapı Emniyet switchler konulmuştur.



Operasyon Noktası: Makine ve tezgahta talaş kaldıran, şekillendiren, delen, ezen, kesen veya başka şekilde işlem yapan kısım ile iş alıp verirken tehlikeli olan bölgelerdir.



Kapı açıldığında makine durmazsa, Emniyet switch tertibatı çalışmamaktadır.

DERHAL BAKIM BÖLÜMÜNE HABER VERİNİZ!

Preslerde Kalıp Arızalarına Müdahale

- Emniyet krikoları presin üzerindeki yerinden alındığında pres ana motorunun stop edilmesi gerekmektedir.
- Kalıptaki problemi gidermek için presin altında, kalıpta çalışma yapılacaksa kesinlikle presin emniyet krikoları kalıbın çaprazlama iki köşesine konulmalıdır.



Pres
Emniyet
Krikosu



Arçelik Bolu İşletmesi İSG önerisi ve uygulama örneği

Acil Durum nedir ?

Acil durum, çalışanlar, müşteriler, ziyaretçiler veya halk arasında, ölüm ve ciddi yaralanmaya neden olabilecek veya işin durmasına, faaliyetlerin aksamasına, fiziksel veya çevresel olarak zarar görmesine, tesisin mali yapısının bozulmasına neden olabilecek, plan dışı, istem dışı gelişen olaylardır

Afet ve Acil Durumlara Hazırlık



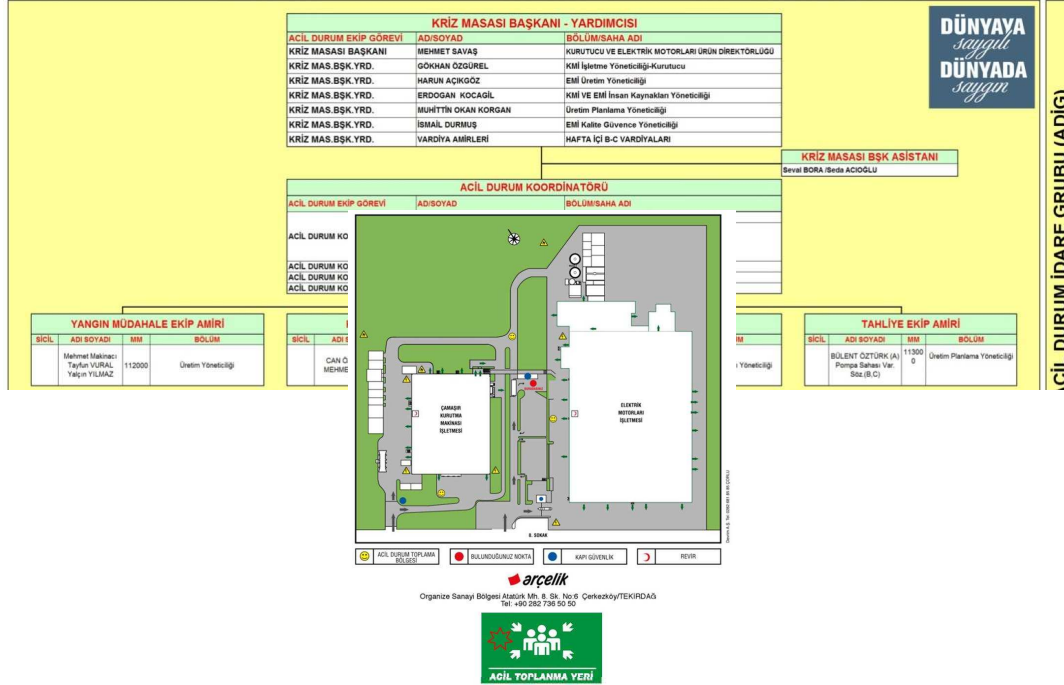
Acil Durum Örnekleri;

- Yangın
- Deprem
- Tehlikeli madde olayları
- Sel ve su baskını
- Aşırı soğuk veya aşırı sıcak
- Sabotaj
- Ana tedarikçi kaybı/Ham madde girişinin durması
- Toplumsal olaylar
- Patlama

ACİL DURUM TELEFONLARI		
112 Acil Yardım	110 İtfaiye	155 Polis
114 Zehir Danışma Hattı	177 Orman Yangını	156 Jandarma

EMİ Acil Durum Organizasyon Şeması

arçelik ÇERKEZKÖY ELEKTRİK MOTORLARI İŞLETMESİ ACIL DURUM ORGANİZASYON ŞEMASI



Acil Durum Planı



Acil Durum Tatbikatları

Tüm Arçelik kampuslerinde, acil durumlara yönelik olarak tatbikatlar yapılarak, çalışanların hazırlıklı olması sağlanmaktadır. Tabikat tarihleri ile ilgili olarak hafta bazında bilgilendirme yapılmakta, tabikatın tarih ve saati hakkında bilgi verilmemekte ve çalışanların planlara uyumu izlenerek, acil durumlara tepki sistematiği değerlendirilmektedir.



Acil durum Tatbikatı

Kişisel Koruyucu Donanımlar

Ayak Koruyucu Donanımlar



El ve Kol Koruyucu Donanımlar



Bir çalışanın elinde kimyasal yanık olmuş



Oysa asit, baz vb. kimyasallar için üretilmiş özel eldiven kullansaydı bu yanık oluşmayacaktı.

Solunum Koruyucu Donanımlar

- Solunum yapılan havanın temiz olması gerekir
- Yaptığımız işlerden dolayı solunum sisteminin korunma ve sağlıklı olmak için maske kullanmalıyız.



Kulak Koruyucu Donanımlar



Göz Koruyucu Donanımları



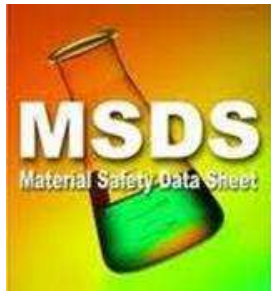
Şef gözümüze birşey gelmez angarya bu gözlük diyenlere eğitimde vereceğiniz bir fotoğraf..

Uçucu, fırlayıcı ve sıçrayıcı parçalardan meydana gelen göz yaralanmalarını önlemek için **koruyucu gözlüklerin** kullanılması gerekmektedir.



Kimyasal Malzemelerle Çalışma

- Kullandığımız malzeme ve teçhizatın olası tehlikelerini bilmemiz gerekir.
- Malzeme Güvenlik Bilgi Formunu (MSDS) okuyunuz. Sorularınız için İşyeri Sağlık ve Güvenlik Birimi yetkilileri ile irtibata geçiniz.
- Emniyet Tedbirlerini almadan **asla çalışmayınız.**
- Tanımadığınız teçhizat veya kimyasalı **asla kullanmayınız.**



MSDS Material Safety Data Sheet-Reference

HAZARDOUS MATERIALS CLASSIFICATION

HEALTH HAZARD

- 1 - Slight
- 2 - Moderate
- 3 - Serious
- 4 - Extreme

FLAMMABILITY

- 0 - Minimal
- 1 - Slight
- 2 - Moderate
- 3 - Serious
- 4 - Extreme

REACTIVITY

- 0 - Stable
- 1 - Unstable if heated
- 2 - Violent chemical change
- 3 - Shock and Heat may detonate
- 4 - May detonate

SPECIFIC HAZARD

Oxidizer OX
Acid ACID
Alkali ALK
Corrosive COR
Lose NO NERVE
Radiation Hazard R

HAZARDOUS MATERIAL IDENTIFICATION GUIDE

HAZARD RATING

PROTECTIVE EQUIPMENT

HAZARDOUS SUBSTANCE

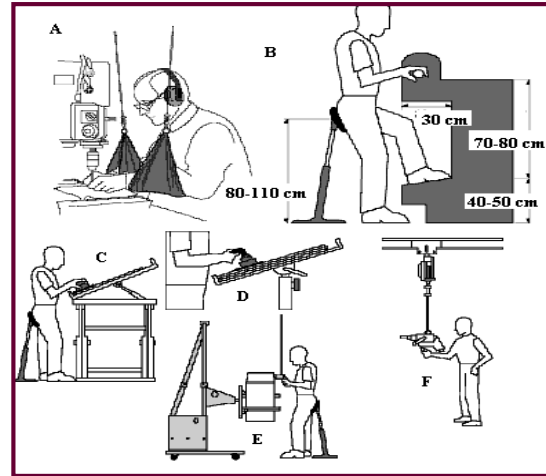
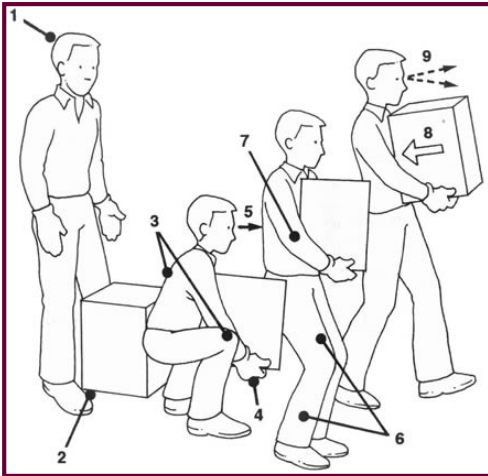
RIGHT TO KNOW Information HAZARDOUS MATERIAL

EMERGENCY

AMBULANCE:
FIRE - RESCUE:
HOSPITAL:
PHYSICIAN:
ALTERNATE:
POLICE:
POISON CONTROL:

Ergonomik Riskler ve Çözüm Önerileri...

- Dizlerinizi kırarak eğilip, bacakları kullanarak yük kaldırınız
- Ağır nesneleri tek başınıza kaldırmaya çalışmayınız, yardım isteyiniz
- Yükleri iki el ile ve vücudumuza yakın şekilde tutarak taşımamızdır.



BEDEN DURUŞU



Yanlış

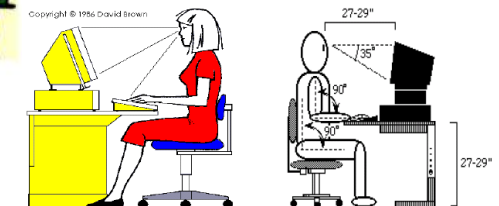
Doğru

Ekranlı Ekipmanlarla Çalışma

YANLIŞ POSTÜR



DOĞRU POSTÜR



Resmi Gazete Tarihi: 27.09.2008 Resmi Gazete Sayısı: 27010

ALT İŞVERENLİK YÖNETMELİĞİ BİRİNCİ BÖLÜM

Amaç ve Kapsam, Dayanak ve Tanımlar

Amaç ve kapsam

MADDE 1 – (1) Bu Yönetmeliğin amacı, 22/5/2003 tarihli ve 4857 sayılı İş Kanunu kapsamında asıl işveren-alt işveren ilişkisinin kurulma şartlarını, alt işverene ait işyerinin bildirimini, tescilini, alt işverenlik sözleşmesinde bulunması gereken hususları düzenlemektir.

Dayanak

MADDE 2 – (1) Bu Yönetmelik, 22/5/2003 tarihli ve 4857 sayılı İş Kanununun 3 üncü maddesi hükmüne dayanılarak hazırlanmıştır.

Tanımlar

MADDE 3 – (1) Bu Yönetmelikte geçen;

- Alt işveren: Bir işverenden, işyerinde yürütülen mal veya hizmet üretimine ilişkin yardımcı işlerde veya asıl işin bir bölümünde işletmenin ve işin gereği ile teknolojik nedenlerle uzmanlık gerektiren işlerde iş alan, bu iş için görevlendirdiği işçilerini sadece bu işyerinde aldığı işte çalıştıran gerçek veya tüzel kişiyi yahut tüzel kişiliği olmayan kurum ve kuruluşları,
- Alt işverenlik sözleşmesi: Asıl işveren ile alt işveren arasında yazılı olarak yapılan ve 10 uncu maddede belirtilen hususları ihtiva eden sözleşmesi;

Asıl İşveren ve Alt İşveren İlişkisinde Risk Değerlendirmesi

Bir işyerinde bir veya daha fazla alt işveren bulunması halinde:

- **Her alt işveren** yürüttükleri işlerle ilgili olarak, bu Yönetmelik hükümleri uyarınca gerekli risk değerlendirmesi çalışmalarını yapar veya yaptırır.
- Alt işverenlerin risk değerlendirmesi çalışmaları konusunda asıl işverenin sorumluluk alanları ile ilgili **ihtiyaç duydukları bilgi ve belgeler asıl işverence sağlanır.**
- **Asıl işveren**, alt işverenlerce yürütülen **risk değerlendirmesi çalışmalarını denetler ve bu konudaki çalışmalarını koordine eder.**
- **Asıl işveren**; bu risk değerlendirmesi çalışmalarını **kendi çalışmasıyla bütünleştirerek**, risk kontrol tedbirlerinin uygulanıp uygulanmadığını izler, denetler ve uygunsuzlukların giderilmesini sağlar.

YEMEK HİZMETİ YÖNETİMİ



ARÇELİK A.Ş. YEMEK HİZMETLERİ YEMEK VE YEMEKHANE DENETİM FORMU

SORULAR	Uygun	Uygun Değil	Açıklama
1. Yemekhane mutfağı			
2. Yemekhane tertip ve			
3. Yemekhane çalışanları			

YEMEKHANE TUVALET - LAVABO

	Uygun	Uygun Değil	Not
1. Lavabolar genel temizlik şartlarına uygun			
2. Sıcak su var mı?			
3. Sıvı sabun, kağıt havlu, kurutma cihazları v			
4. Çöp kovası ayakla basılmak üzere			

İŞERİ

	Uygun	Uygun Değil	Not
1. Materyal temiz parçaların beklenen sınırlardan yapıyor mu?			
2. Çöpün Mİİ Sanayine bakılarak Genel İşletme Kurulunca Minimum			
3. Tesislerde yemek artı tutuluyor mu?			

Notlar:

Yemekhane Denetim Ekibi:

İK Sorumlusu: _____ İş Güvenliği Sorumlusu: _____
 Çevre Sorumlusu: _____



Denetleme ekibi

1. İK Sorumlusu
2. İşyeri Hekimi
3. İş Güvenliği Sorumlusu
4. Çevre Sorumlusu
5. Çalışan Temsilcisi
6. Alt İşveren Firma Yetkilisi

Kısa Süreli Alt İşveren

1. AŞAMA

Güvenlik tarafından;

- Personelin kimlik fotokopisi,
- SSK işe giriş bildirgesi,
- İş makinesi kullanacaksa operatör belgesi,
- İçeri giren iş makinesinin periyodik kontrolleri
- 18 yaşını doldurmamış müteahhit firma personeli sorgulanarak

"Alt İşveren/Müteahhit/Diğer Kişi Çalışma İzin Formu" doldurulur



arçelik		Taşeron / Müteahhit / Diğer Kişi Çalışma İzin Formu		Frm - 4487/1
İŞİ VEREN KİŞİ / BÖLÜM TARAFINDAN DOLDURULACAKTIR				TARİH: 13.09.2013
KURUTUCU :	İTFAİYE: 910	SAĞLIK SERVİSİ: 913-914	GÜVENLİK: 5155	İŞ GÜVENLİĞİ: 5307
ELEK. MOTOR :	İTFAİYE: 5110	SAĞLIK SERVİSİ: 5114-5113	GÜVENLİK: 5155	İŞ GÜVENLİĞİ: 5255
FİRMA ADI VE TELEFON :		TELEFON:		
YAPILACAK İŞİN TANIMI ve YERİ :				
İZİNİN BAŞLAMA TARİHİ/SAATİ :		İZİNİN BİTİŞ TARİHİ/SAATİ :		
FİRMAYA ÇALIŞMASI SIRASINDA REFAKAT EDECEK ARÇELİK PERSONELİ :				

- **Yüksekte, çatıda kapalı alanda ve sıcak çalışma** yapılması gerektiğinde İş Güvenliği Sorumlusu/Mühendisi 'ne bilgi verilir ve **çalışma izin formları** doldurularak itfaiye personelinin gözetimi altında çalışma yapılır.

2. AŞAMA

İşe başlamadan önce;

- İş Güvenliği Sorumlusu/Mühendisi tarafından; form incelenmesi, işletme içi iş güvenliği kurallarla ilgili bilgilendirme ve işle ilgili değerlendirme yapılarak onay verilir.
- İş veren Bölüm/Kişi işin nasıl yapılacağı ile ilgili bilgileri firmaya iletir ve çalışmanın başlamasına izin verir.



arçelik		YÜKSEKTE ÇALIŞMA İZİN FORMU	
Yerden 3 metre ya da daha fazla yükseklikte yapılan işler için geçerlidir.		Bu izin sadece "Belirli kapsar, bunun dışındaki işler için geçerli değildir."	
arçelik		SICAK ÇALIŞMA İZİN FORMU	
Açık alev, sıcak yüzey, kıvılcım ve ark yaratan, her türlü araç ile yapılacak çalışmalarda (kaynak, açık alevli ısıtıcılar, lehim vs.) ilgili sahalarda bulunan yanıcı gazlar, buharlar veya sıvıların yanmasına neden olacak ısı şartlarını gerektiren her tür			
Bu izin sadece "Belirli yerde izin verilen sürelerle çalışmanın Cinsi Bölümünde" tanımlanan işleri kapsar, bunun dışındaki iş, yer ve süreler için ayrı izni alınmalıdır.			



3. AŞAMA

- İş bitimin de; İş veren bölüm tarafından yapılan işler kontrol edilerek çalışma sonlandırılır.



İŞ KAZASI SONRASI SÜREÇLER

- Yasal yükümlülükler
- Kaza analizleri
- İşletmelerle paylaşım





SGK İş Kazası ve Meslek Hastalığı Bildirimi:



İş kazası sonrası süreçler

- Yasal yükümlülükler
- Kaza analizleri
- İşletmelerle paylaşım

SOSYAL GÜVENLİK KURUMU

SAĞLIK ÖDEMELERİ SİSTEMİ

İşveren İş Kazası Meslek Hastalığı E-Bildirim

17 Eylül 2013

Uygulamaya "Internet Explorer" ile Giriniz!!

İnternet Üzerinden Yapılan Bildirimler Yeterlidir. SGK'ya ya da ÇSGB'ye Yazılı Bildirim Yapılması Gerekmemektedir!

Kullanıcı Girişi

Kullanıcı Kodu : []

İşyeri Şifresi : []

Giriş

İş Kazası ve Meslek Hastalığı Bildirim Formu Kullanım Kılavuzu

İşyerinin tescilli bulunduğu Sosyal Güvenlik Kurumunun (SGK) müdürlüğüne **en geç kazadan sonraki üç iş günü içinde bildirilmelidir.**

<http://uyg.sgk.gov.tr/lsvBildirimFormu/welcome.do>

SOSYAL SİGORTALAR KURUMU
VİZİTE KAĞIDI
(SİGORTALIYA AİT)

Belgenin Düzenlendiği Tarih : 15.09.2013

A - SİGORTALININ		İkametgah Adresi :
1. T.C. Kimlik No.	[]	[] TE
2. Sigorta Sicil No.	[]	[]
3. Adı Ve Soyadı	[]	KİRDAĞ
4. Baba Adı	ALI	
5. Cinsiyeti	Erkek <input checked="" type="checkbox"/> Kadın <input type="checkbox"/>	Posta Kodu :

- Hastaneye sevk edilecekler için Çalışan Vizite kağıdı hazırlanır

Arçelik A.Ş.
Kadıköy ve Şişli Merkezleri
Ürün Denetimliği
Organize Sanayi Bölgesi
Atatürk Mah. 8. Sokak No: 4-6
Çerçekköy 38000 İstanbul
Tele : (0212) 738 00 00
Faks : (0212) 738 00 03

Kapalı İlçe Emniyet Müdürlüğü'ne

Çerçekköy / Tekirdağ

İlgi : İşkazası Bildirimi Hk.

Organize Sanayi Bölgesi Atatürk Caddesi 8. Sokak No: 4-6 Çerçekköy adresinde kurulu bulunan ARÇELİK A.Ş. ünvanlı iş yerimizde ;

[] tarihinde [] T.C. numaralı [] isimli çalışanımız iş kazası geçirmiştir.

Bu belge 12.05.2010 Tarihli Resmi Gazete' de yayınlanan Sosyal Sigorta İşlemleri Yönetmeliği 35.madde a.bendi gereğince tarafınıza verilmiştir.

Saygılarımızla,

Arçelik A.Ş.

[]

15.09.13
sarkis 01.15

Coç



- Kolluk birimlerine iş kazası bildirimini

İş kazası sonrası süreçler

- Yasal yükümlülükler
- Kaza analizleri**
- İşletmelerle paylaşım

Kaza geçiren personelin iş başı yapması;

- Sağlık birimince işbaşı muayenesi yapılır
- İş Güvenliği Birimin de;
 - Çalışandan « İş Kazası Geçiren Çalışan Anket » formunu doldurması istenir
- Çalışan bölümün de işbaşı yaptırılır.

İŞ KAZASI ANALİZ RAPORU
(İŞ GÜVENLİĞİ SORUMLUSU KODUNUNDAYIMINIDA DOLDURULACAKTIR)

Kaza Geçiren Kişi: Çalgın İşçisi Tesisçi Tesisçi Tesisçi Firma Çalışanı Ziyaretçi Diğer (Lütfen Belirleyiniz)

KAZA GEÇİREN KİŞİNİN AYRI BİLGİLERİ

Kazanın Oluştuğu Yer: T.C. Kimlik No: Doğum Tarihi: Sırt No: (İş girişi tarihi)

İŞ KAZASININ OLUŞ BİÇİMİ (Birden fazla seçenek işaretlenebilir)

GÜVENLİK DURUM/DURUMLARI (Birden fazla seçenek işaretlenebilir)

GÜVENLİK HAREKET/HAREKETLERİ (Birden fazla seçenek işaretlenebilir)

GÜVENLİK HAREKETLERİNİ ORTAYA ÇIKARAN NEDENLERİ (Birden fazla seçenek işaretlenebilir)

KAZANIN YENİDEN OLUŞURMU ÖLÜYÜMÜ ÖLÜYÜMÜ KONTROL BASAMAKLARI

ACİL ALI

İŞ KAZASI SONUCU ETKİLENEBİLECEKLERİ

YARALANAN

İŞ KAZASI KÖK NEDEN ANALİZİ
İş kazası sonrası kaza olan bölgede İş Güvenliği Uzmanı ve diğer yetkili kişilerce kaza analizi yapılarak form doldurulur.

MÜŞAHADE, TEŞHİS TEDAVİ

arçelik M.M. Sic. No.

TEDAVİ KARTI

S. S. K. No
Adı Soyadı
Ev Adresi / Tel.
Doğum tarihi ve yeri
İşe Giriş Tarihi
Kan Grubu

Muayene Tarihi: 1-2 3-4 K V MÜŞAHADE, TEŞHİS TEDAVİ

1- İş kazası, 2- Meslek hastalığı, 3- Anlatık, 4- Hastalık
K- Sağlık Tesisinde muayenesi, V- Şişirtanin evinde muayenesi

İŞ KAZASI GEÇİREN ÇALIŞAN ANKET FORMU

SICİL NO	ADI VE SOYADI	İŞE GİRİŞ TARİHİ	KAZA TARİHİ	KAZA SAATI	İŞ BAŞI TARİHİ

KAZA OLUŞ NEDENİ:

İŞ KAZASI AŞAĞIDAKİ NEDENLERDEN HAĞİHSİNE BAĞLIDIR. (Doğru olan ifadelerin yanındaki kutucuk/lan işaretleyiniz.)

GÜVENLİK HAREKETLERİ

Makinaların çalıştırılması sırasında yapılan hatalı hareketler.
 Sistemini emniyete alırken hatalı davranma.
 Tehlikeli boyutta hızlı çalışma.
 Kişisel koruyucuların, güvenlik sistemlerinin, makina koruyucularının yanlış kullanılması veya kullanılmaması.
 Cihazların tehlikeli kullanımı veya emniyetsiz cihazları kullanma.
 Tehlikeli yerlerde, tehlikeli biçimde durma.
 Hatalı-tehlikeli yükleme ve yerleştirme.
 Tehlikeli çalışan makinalarda veya tehlikeli cihazlarda çalışma.
 Diğer arkadaşlarının dikkatini dağıtması, el şakası yapılması.
 Bol, yırtık, geniş, kol açığı iş elbiseleri giymek, kolye-yüzük-bilezik-künye gibi takılar takma.
 Diğer (açıklayınız)

GÜVENLİK KOŞULLARI

İşyerinde kötü koruyucu yapılmış olması.
 Koruyucunun hiç yapılmamış olması.
 Kusurlu, pürüzlü, sıvırı, kaygan, eskimış, çatlak aletler.
 Güvensiz yapılmış makina, alet, tesis ve benzerleri.
 Güvensiz düzen, yetersiz bakım, tıkanıklıklar, kapatılmış geçiş yerleri.
 Yetersiz aydınlatma, göz kamaştırıcı ışık kaynakları.
 Yetersiz havalandırma, kirli hava kaynakları.
 Güvensiz yöntemler ve mekanik, kimyasal, elektriksel koşullar.
 Güvensiz iş elbisesi verme veya güvenli koruyucu malzeme vermemesi.
 Diğer (açıklayınız).....

Çalışana göre iş kazasının olmaması için neler yapılmalıydı?

1-
2-
3-

KAZA GEÇİRENİN ADI VE SOYADI..... İMZA.....
İŞ GÜVENLİĞİ UZMANI ADI VE SOYADI..... İMZA.....

Not: Bu form kaza geçiren kişiye, işbaşı muayenesi sonrasında İş Güvenliği Biriminde doldurulacaktır.

Sağlık birimince işbaşı muayenesi

« İş Kazası Geçiren Çalışan Anket »
formunu

İş kazası sonrası süreçler

- Yasal yükümlülükler
- Kaza analizleri
- İşletmelerle paylaşım**

arçelik
İşkaza Takip Programı

- Yeni Kaza
- Arama
- Raporlar
- İstatistik
- Afetler
- Ayarlar
- Yardım
- Çıkış

Kaza No Getir

Kişisel Bilgileri

Sicil No İşletme

Adı Soyadı MM

[Çalışanın diğer bilgileri için tıklayın.](#) Bölüm

Kendi işinde mi? Evet Hayır Mesai de mi? Evet Hayır

Kaza Bilgileri

Kaza Bölgesi Oluş Şekli

Oluş Biçimi Oluş Şekli Tipi

Yaral. Uzun Kaza Yeri

Yaralanma Türü Tezgah

Kaza Tarihi Kaza Saati Kayıp Saati

Olayın Biçimi

Hastane Sevk Var Yok Rapor No Sevk No

Kaza Nedenleri

Güvensiz Haller

Güvensiz Hareketler

Güv.Har.Nedeni

Diğer

Alınacak Tedbirler

Acil Önlem Tanımı

Düzeltilici Faal. Tanımı

Acil Önlem Sorumlusu Düz.Faal.Sorumlu

Termin

Tamamlandı DFI Yok Açık Onay Ret

- Kaydet
- SonKayıt
- Sil
- Yazdır
- Ek-3 Yazdır
- E-posta
- Fotoğraf

E Posta

➔

SMS

➔

6. İş kazası sonrası süreçler

- Yasal yükümlülükler
- Kaza analizleri
- İşletmelerle paylaşım**

arçelik		2013 Yılı Direktörlüğü Kaza - Olay (*) - Acil Durum Değerlendirme Formu						
No	Kaza/Olay/ Acil Durumun	Kaza/Olay/ Acil Durumun	Kaza/Olay/Acil Durumun oluş şekli	Etkilenen kişi sayısı	Kullanılan ekipman/teçhizat/metod	Resim (Mümkünse)	Kaza/Olay/Acil Durumun kök nedeni	Kaza/Olay/Acil Durum sonrası alınan düzeltici tedbirler

Kaza – Olay – Acil Durum Değerlendirme Formu

- Ölümlü/Uzuv kayıplı kazalar
- Forklift / Transpalet / Kaldırma Araçları kazaları
- Kırık/Çıkık-Yanık gibi yaralanmalara yol açan kazalar
- Yangın kazaları
- Sel, deprem vb. olağanüstü durumlar
- Kök nedeni daha kötü sonuçlara yol açacak kazalar



Makine Güvenlik Seviyelerinin Yükseltilmesi

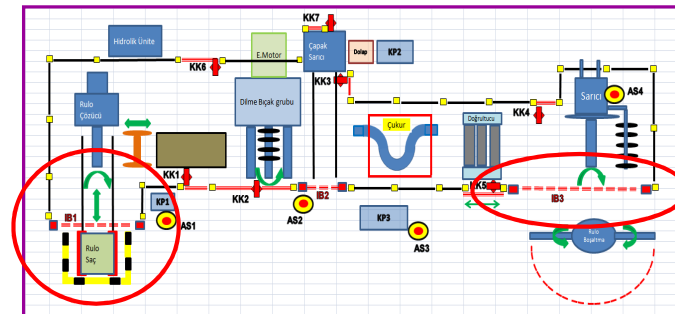
ÖNCE

Saç Dilme tezgahı

SONRA



Saç Dilme tezgahı güvenlik seviyesi belirleme sonrasında rulo yükleme ve boşaltma bölgelerine ışıklı bariyer ilave edildi



Mevcut seviye 2 den 4 e yükseltildi

MAKİNE RİSK KATEGORİLERİNİN BELİRLENMESİ

Tezgah No: ...
Cihazın Adı: ...
Risk Kodu: ...
Risk: ...

Güvenlik Seviyesi Belirleme : 1

İstlenen Seviye : 3

Kategoriler	Temel Güvenlik Özellikleri	Koruyucu Özellikler	Devrengisi
B	İş makinelerine uygun koruyucu özellikler sağlanmalıdır.	Doğru ölçümlere uygun koruyucu özellikler sağlanmalıdır.	Bir Arızada Makine Durmalı, Güvenlik Parameytrlerini Kaybına Yol Açmalı.
B1	Komponentlere ve bakım görevleri bakımını gerektiren işler için koruyucu özellikler sağlanmalıdır.	Taahhüt Üzerine Çalıştırma, Korumalar ve Çırtık Baskın Korumaları.	Bir Arızada Makine Durmalı, Güvenlik Parameytrlerini Kaybına Yol Açmalı, Ancak Makineye Dama İşleri Katılmıyorsa Etkin Olmalı.
B2	Komponentlere ve bakım görevleri bakımını gerektiren işler için koruyucu özellikler sağlanmalıdır.	Özellikle Arızaların Yaşanması, Taahhüt Üzerine Çalıştırma ve İşletimden Çıkartılmalıdır.	Taahhüt Üzerine Bir Arızada Makineye Dama İşleri Katılmıyorsa Güvenlik Parameytrlerini Kaybına Yol Açmalı.

MAKİNE RİSK KATEGORİLERİNİN BELİRLENMESİ

Tezgah No: ...
Cihazın Adı: ...
Risk Kodu: ...
Risk: ...

Güvenlik Seviyesi Çalışması ile 4 seviyeye yükseltildi.

Kategoriler	Temel Güvenlik Özellikleri	Koruyucu Özellikler	Devrengisi
B	İş makinelerine uygun koruyucu özellikler sağlanmalıdır.	Doğru ölçümlere uygun koruyucu özellikler sağlanmalıdır.	Bir Arızada Makine Durmalı, Güvenlik Parameytrlerini Kaybına Yol Açmalı.
B1	Komponentlere ve bakım görevleri bakımını gerektiren işler için koruyucu özellikler sağlanmalıdır.	Taahhüt Üzerine Çalıştırma, Korumalar ve Çırtık Baskın Korumaları.	Bir Arızada Makine Durmalı, Güvenlik Parameytrlerini Kaybına Yol Açmalı, Ancak Makineye Dama İşleri Katılmıyorsa Etkin Olmalı.
B2	Komponentlere ve bakım görevleri bakımını gerektiren işler için koruyucu özellikler sağlanmalıdır.	Özellikle Arızaların Yaşanması, Taahhüt Üzerine Çalıştırma ve İşletimden Çıkartılmalıdır.	Taahhüt Üzerine Bir Arızada Makineye Dama İşleri Katılmıyorsa Güvenlik Parameytrlerini Kaybına Yol Açmalı.



Gagalama Presi

ÖNCE

Kapak Delme Operasyonu

SONRA



 **arçelik**

TEŞEKKÜRLER ...

